

جدول رقم (1) تطور نسبة الدعم من الإنفاق العام والناتج ائلى الإجمالى ومتوسط نصيب الفرد من الدعم

خلال الفترة (2001/2000 — 2012 /2011)

نصيب الفرد من الدعم (جنيه / سنه)	نسبة الدعم إلى الناتج الائلى الإجمالى ⁽⁴⁾ %	نسبة الدعم إلى إجمالى الإنفاق العام ⁽³⁾ %	معدل النمو السنوى للدعم %	إجمالى الدعم ⁽²⁾ (مليار جنيه)	تقديرات السكان ⁽¹⁾ أول العام (بالألف)	البيان	
						السنوات	
75.8	1.4	4.1	-	4.9	64652	2001/2000	
90.9	1.6	4.5	22.4	6.0	65986	2002/2001	
102.5	1.7	4.6	15.0	6.9	67313	2003/2002	
150.0	2.3	6.4	50.7	10.4	68648	2004/2003	
197.2	2.7	7.7	32.7	13.8	69997	2005/2004	
759.7	9.3	23.0	292.8	54.2	71348	2006/2005	
740.3	7.6	21.5	(0.4)	54.0	72940	2007/2006	
1131.1	9.8	28.7	55.9	84.2	74439	2008/2007	
1232.6	9.4	25.0	11.4	93.8	76099	2009/2008	
1202.5	8.1	23.7	(0.2)	93.6	77840	2010/2009	
1396.9	8.8	25.4	18.8	111.2	79603	2011/2010	
1658.6	8.8	28.7	21.4	135.0	81396	2012/2011	

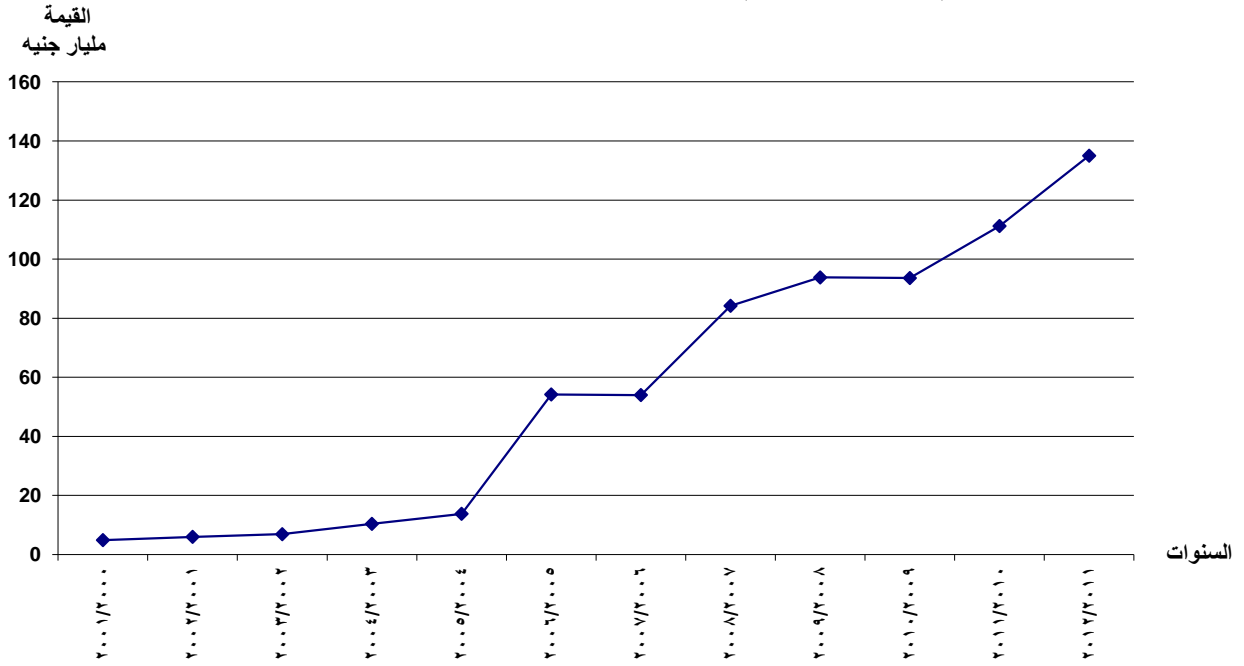
المصدر : (1) الجهاز المركزى للتعبئة العامة والإحصاء ، الكتاب الإحصائى السنوى ، أعداد مختلفة .

(2) بيانات الحساب الختامى الصادرة عن وزارة المالية ، أعداد مختلفة .

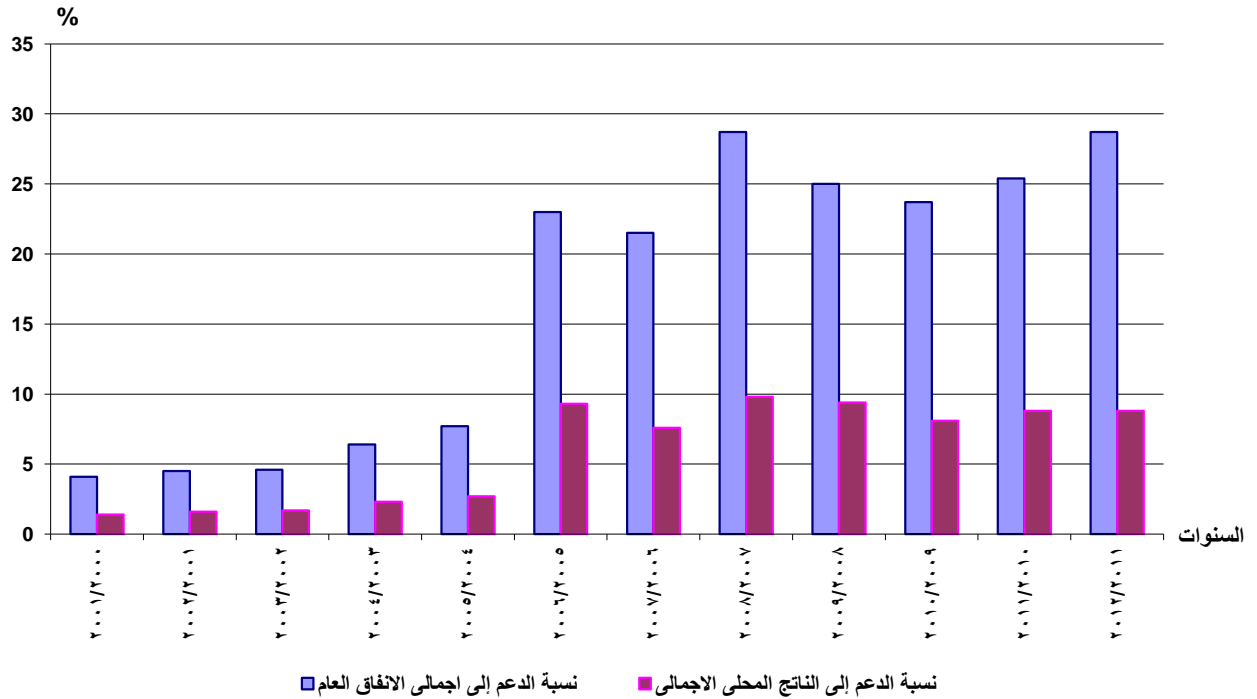
(3) محمد بكر محمود ، تغيير آلية الدعم (إيجابيات ومحاذير) ، وزارة المالية ، 2012 .

(4) نورا رفاعى ، العلاقة بين نمو الدعم وتطور السياسة المالية والموازنة العامة فى مصر ، رسالة ماجستير ، 2010 .

شكل رقم (١) تطور قيمة الدعم خلال الفترة (٢٠٠٠ / ٢٠٠١ – ٢٠١١ / ٢٠١٢)



شكل رقم (٢) تطور نسبة الدعم إلى اجمالي الانفاق العام والنتاج المحلي الاجمالي خلال الفترة (٢٠٠٠ / ٢٠٠١ – ٢٠١١ / ٢٠١٢)



جدول رقم (3) تطور قيمة دعم الكهرباء ونسبته إلى إجمالي الدعم ومعدل النمو السنوي والاستهلاك الخلى
خلال الفترة (2001 / 2000 – 2011 / 2012)

السنوات	إجمالي الدعم	قيمة دعم الكهرباء	% لإجمالي الدعم	معدل النمو السنوي لدعم الكهرباء	الاستهلاك الخلى مليار ك. و. س.
2001 / 2000	4.9	1.8	36.5	-	65.0
2002 / 2001	6.0	2.4	40	34.1	69.0
2003 / 2002	6.9	2.4	34.3	(1.3)	75.0
2004 / 2003	10.4	2.8	27.3	19.8	81.0
2005 / 2004	13.8	2.7	19.6	(4.6)	86.0
2006 / 2005	54.2	3.0	5.6	11.4	93.0
2007 / 2006	54.0	3.1	5.7	2.3	99.0
2008 / 2007	84.2	3.5	4.2	14.2	107.0
2009 / 2008	93.8	4.3	4.6	22.9	113.0
(1) 2010 / 2009	93.6	5.0	5.3	15.2	120.0
2011 / 2010	111.2	6.3	5.7	26.0	127.0
(2) 2012 / 2011	135.0	16.3	12.1	158.7	134.0

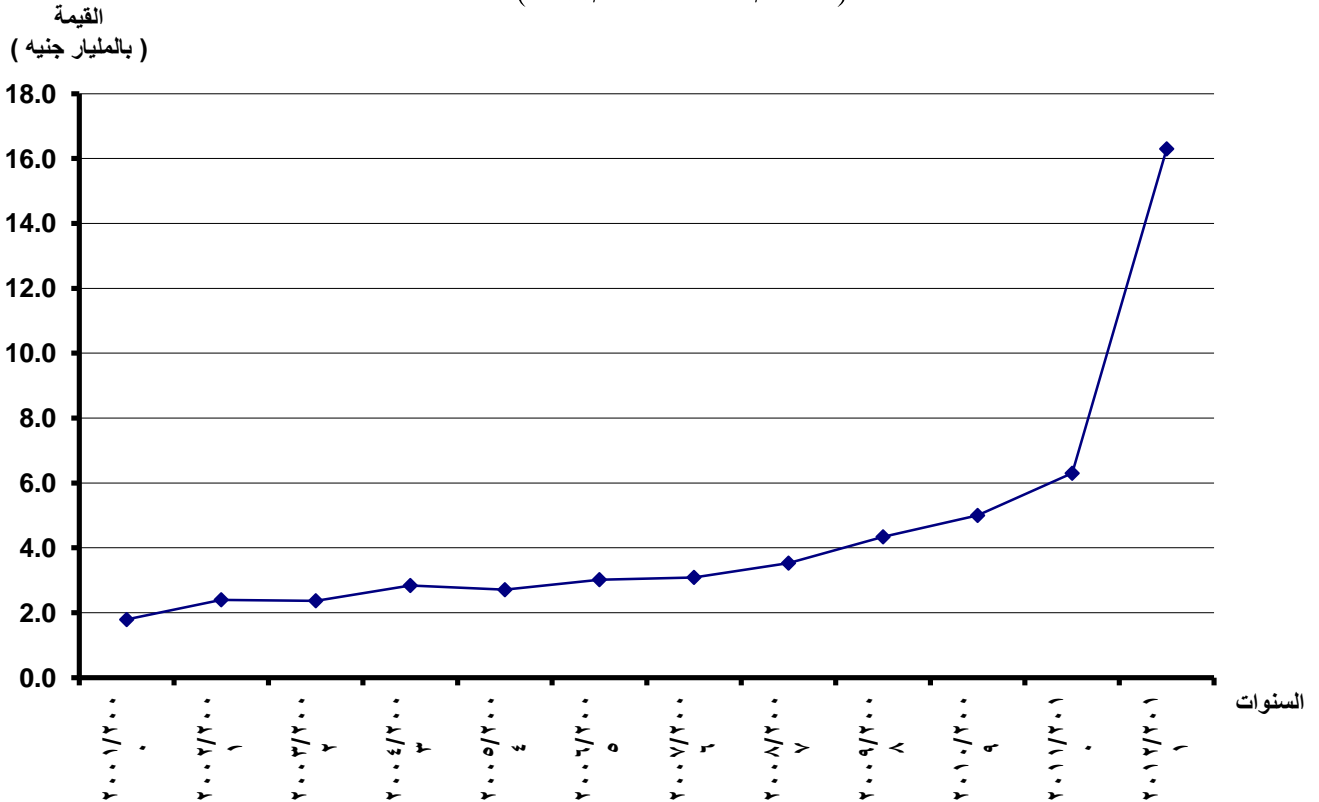
(1) بيانات 2010 / 2009 ، 2010 / 2010 ، تقارير معلوماتية ، مركز المعلومات ودعم إتخاذ القرار ، مجلس الوزراء ، 2012 .

(2) وزارة الكهرباء ، الشركة القابضة لكهرباء مصر .

المصدر : نورا رفاعى ، العلاقة بين نمو الدعم وتطور السياسة المالية والموازنة العامة فى مصر ، رسالة ماجستير ، 2010 .

شكل رقم (٣) تطور قيمة دعم الكهرباء ونسبته إلى إجمالي الدعم ومعدل النمو السنوي والاستهلاك الخلى خلال الفترة

(٢٠١٢/٢٠١١ – ٢٠٠١/٢٠٠٠)



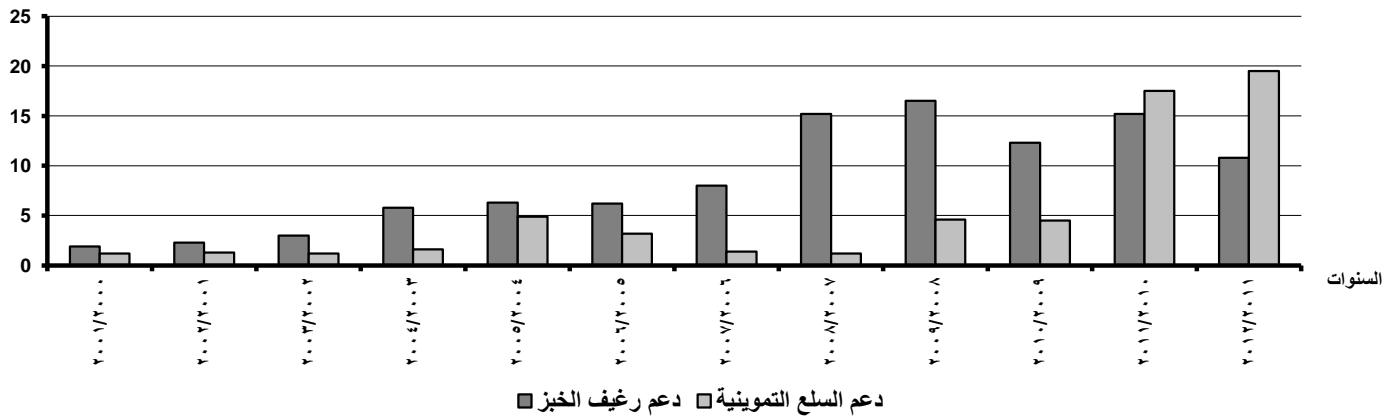
جدول رقم (4) تطور إجمالي قيمة دعم المواد الغذائية والسلع التموينية ورغيف الخبز خلال الفترة (1990 / 1991 – 2011 / 2012)

(القيمة بالمليار جنية)

السنوات	إجمالي الدعم	دعم المواد الغذائية	دعم السلع التموينية	دعم رغيف الخبز
1991/1990	3.3	2.6	1.6	1.0
1992/1991	4.5	2.4	1.5	0.9
1993/1992	4.1	2.4	1.0	1.4
1994/1993	3.4	2.2	1.0	1.2
1995/1994	3.9	2.5	1.1	1.4
1996/1995	4.7	3.5	1.1	2.4
1997/1996	4.5	3.1	1.1	2.0
1998/1997	4.6	3.0	1.1	1.9
1999/1998	4.6	2.6	1.2	1.4
2000/1999	5.0	2.7	1.2	1.5
2001/2000	4.9	3.1	1.2	1.9
2002/2001	6.0	3.6	1.3	2.3
2003/2002	6.9	4.2	1.2	3.0
2004/2003	10.4	7.4	1.6	5.8
2005/2004	13.8	11.2	4.9	6.3
2006/2005	54.2	9.4	3.2	6.2
2007/2006	54.0	9.4	1.4	8.0
2008/2007	84.2	16.4	1.2	15.2
2009/2008	93.8	21.1	4.6	16.5
2010/2009	93.6	16.8	4.5	12.3
2011/2010	111.2	32.7	17.5	15.2
2012/2011	135.0	30.3	19.5	10.8

شكل رقم (4) تطور إجمالي قيمة دعم السلع التموينية ورغيف الخبز خلال الفترة (2000 / 2001 – 2012 / 2011)

القيمة
(مليار جنية)



تابع جدول (4) تطور إجمالي قيمة دعم المواد الغذائية والسلع التموينية ورغيف الخبز
خلال الفترة (1990 / 1991 — 2011 / 2012)

التوزيع النسبي %

نسبة دعم رغيف الخبز من		نسبة دعم السلع التموينية من		نسبة دعم المواد الغذائية من إجمالي الدعم	السنوات
المواد الغذائية	إجمالي الدعم	المواد الغذائية	إجمالي الدعم		
38.5	30.3	61.5	48.5	78.8	1991/1990
37.5	20.0	62.5	33.3	53.3	1992/1991
58.3	34.1	41.7	24.4	58.5	1993/1992
54.5	35.3	45.5	29.4	64.7	1994/1993
56.0	35.9	44.0	28.2	64.1	1995/1994
68.6	51.1	31.4	23.4	74.5	1996/1995
64.5	44.4	35.5	24.5	68.9	1997/1996
63.3	41.3	36.7	23.9	65.2	1998/1997
53.8	30.4	46.2	26.1	56.5	1999/1998
55.6	30.0	44.4	24.0	54.0	2000/1999
61.3	38.8	38.7	24.5	63.3	2001/2000
63.9	38.3	36.1	21.7	60.0	2002/2001
71.4	43.5	28.6	17.4	60.9	2003/2002
78.4	55.8	21.6	15.4	71.2	2004/2003
56.3	45.7	43.8	35.5	81.2	2005/2004
66.0	11.4	34.0	5.9	17.3	2006/2005
85.1	14.8	14.9	2.6	17.4	2007/2006
92.7	18.0	7.3	1.4	19.5	2008/2007
78.2	17.6	21.8	4.9	22.5	2009/2008
73.2	13.1	26.8	4.8	17.9	(1) 2010/2009
46.5	13.7	53.5	15.7	29.4	2011/2010
35.6	8.0	64.4	14.4	22.4	2012/2011

(1) بيانات 2010/2009 ، 2010 / 2010 ، تقارير معلوماتية ، منظومة الدعم في مصر ، مركز المعلومات ودعم اتخاذ القرار، مجلس الوزراء ، مارس 2012 .

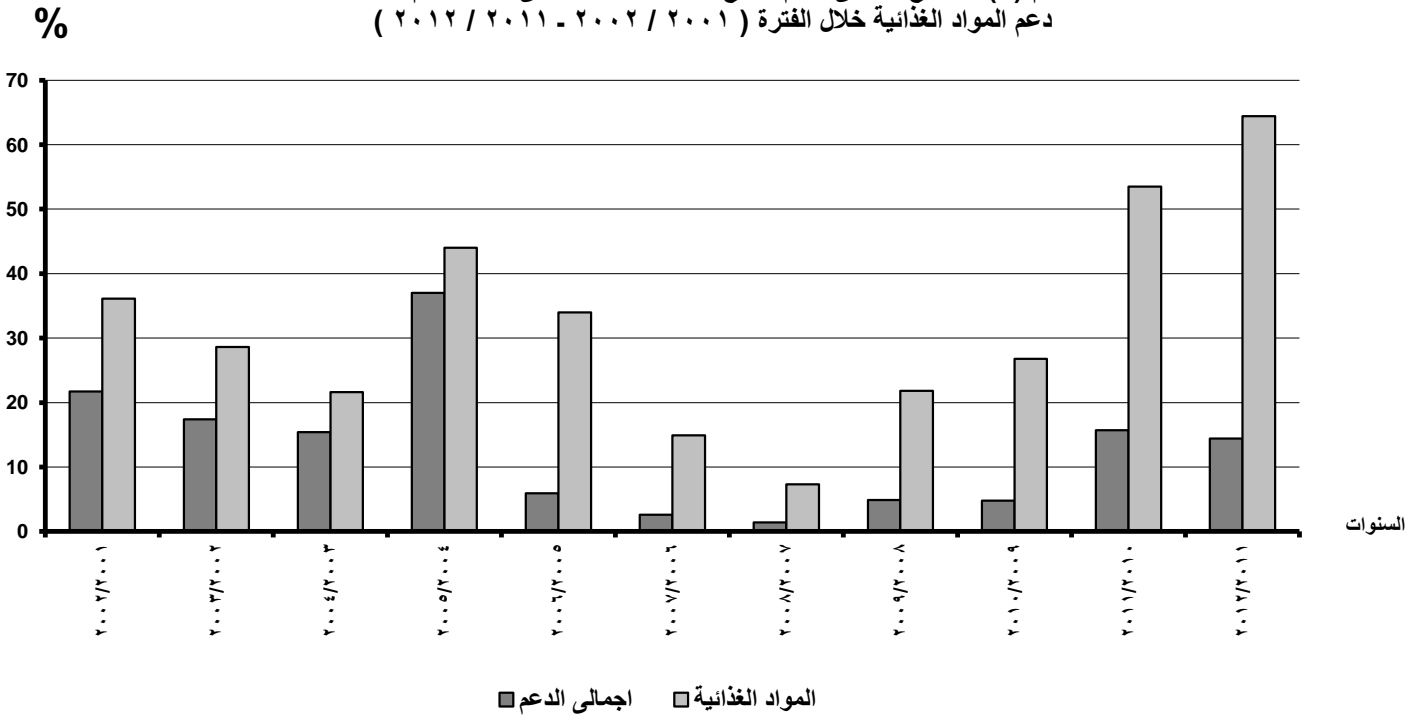
المصدر : أسماء محمد محمد عطية ، مشكلة الخبز البلدي المدعم في مصر وسبل علاجها ، رسالة ماجستير ، كلية اقتصاد وعلوم سياسية ، 2010 .

نسبة دعم رغيف الخبز من		نسبة دعم السلع التموينية من		نسبة دعم المواد الغذائية من اجمالي الدعم	السنوات
المواد الغذائية	اجمالي الدعم	المواد الغذائية	اجمالي الدعم		
38.5	30.3	61.5	48.5	78.8	1991/1990
37.5	20	62.5	33.3	53.3	1992/1991
58.3	34.1	41.7	24.4	58.5	1993/1992
54.5	35.3	45.5	29.4	64.7	1994/1993
56	35.9	44.0	28.2	64.1	1995/1994
68.6	51.1	31.4	23.4	74.5	1996/1995
64.5	44.4	35.5	24.5	68.9	1997/1996
63.3	41.3	36.7	23.9	65.2	1998/1997
53.8	30.4	46.2	26.1	56.5	1999/1998
55.6	30	44.4	24	54.0	2000/1999
61.3	38.8	38.7	24.5	63.3	2001/2000
63.9	38.3	36.1	21.7	60.0	2002/2001
71.4	43.5	28.6	17.4	60.9	2003/2002
78.4	55.8	21.6	15.4	71.2	2004/2003
56	47.1	44.0	37	84.1	2005/2004
66	11.4	34.0	5.9	17.3	2006/2005
85.1	14.8	14.9	2.6	17.4	2007/2006
92.7	18	7.3	1.4	19.5	2008/2007
78.2	17.6	21.8	4.9	22.5	2009/2008
73.2	13.1	26.8	4.8	17.9	*2010/2009
46.5	13.7	53.5	15.7	29.4	2011/2010
35.6	8	64.4	14.4	22.4	2012/2011

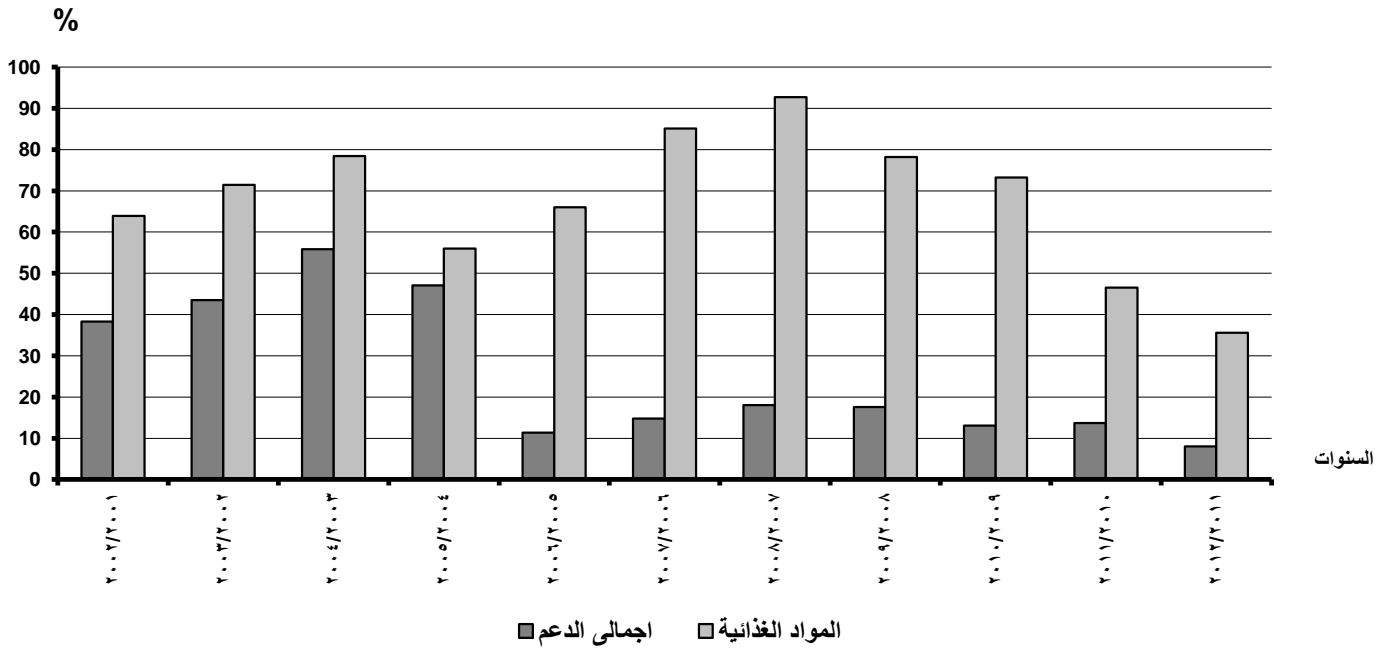
*بيانات 2010 / 2009 ، 2010 / 2011 ، تقارير معلوماتية ، منظومة الدعم في مصر ، مركز المعلومات ودعم اتخاذ القرار ، مجلس الوزراء ، مارس 2012 .

المصدر : أسماء محمد عطية ، مشكلة الخبز البلدى المدعم في مصر وسبل علاجها ، رسالة ماجستير ، 2010 .

شكل رقم (٥) التوزيع النسبي لدعم السلع التموينية من اجمالي قيمة الدعم ومن قيمة دعم المواد الغذائية خلال الفترة (٢٠١٢ / ٢٠١١ - ٢٠٠٢ / ٢٠٠١)



شكل رقم (٦) التوزيع النسبي لدعم رغيف الخبز من اجمالي قيمة الدعم ومن قيمة دعم المواد الغذائية خلال الفترة (٢٠١٢ / ٢٠١١ - ٢٠٠٢ / ٢٠٠١)



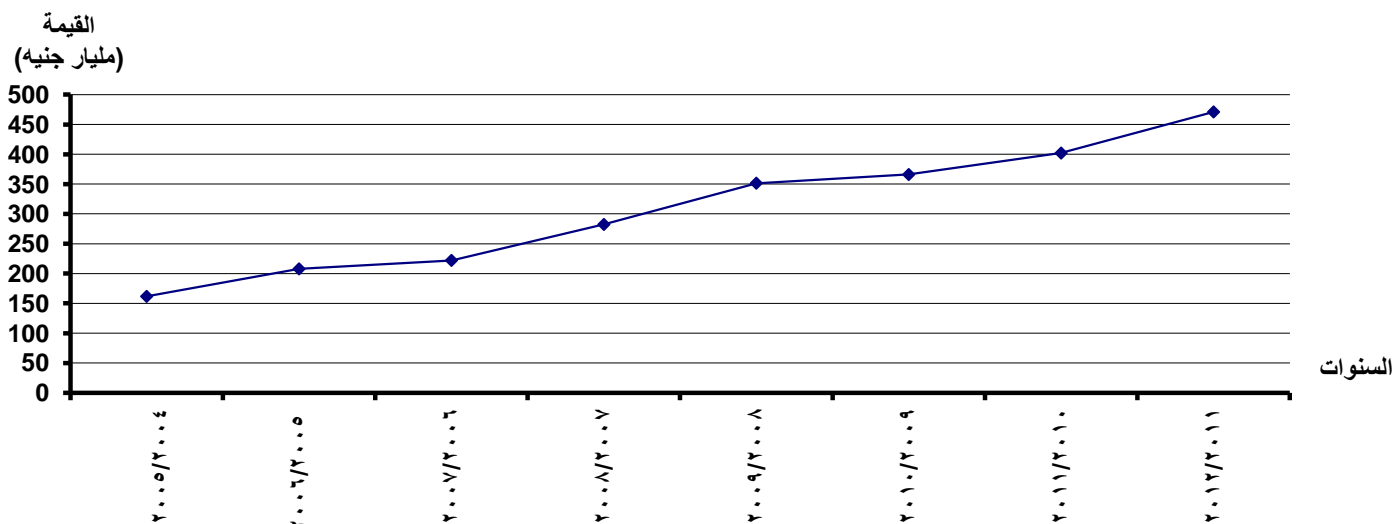
(القيمة بالمليار جنيهه)

2012/2011	2011/2010	2010/2009	2009/2008	2008/2007	2007/2006	2006/2005	2005/2004	السنوات الإستخدامات
122.8	96.3	85.4	76.2	62.8	52.2	46.7	41.5	الأجور وتعويضات العاملين
26.8	26.2	28.1	25.1	18.5	17.0	14.4	12.6	شراء السلع والخدمات
104.4	85.1	72.3	52.8	50.5	47.7	36.8	32.7	فوائد الدين
150.2	123.1	103.0	127.0	92.4	58.4	68.9	29.7	الدعم والمنح والمزايا الإجتماعية
30.8	31.4	28.9	27.0	23.9	21.2	19.7	21.8	المصروفات الأخرى
35.9	39.9	48.4	43.4	34.2	25.5	21.2	23.4	الأستثمارات
471.0	402	366.0	351.5	282.3	222.0	207.8	161.7	إجمالي المصروفات
1542.3	1371.1	1206.6	1042.2	895.5	744.8	617.7	538.5	الناتج اخلى الإجمالي

بيانات (السنوات 2005/2004 ، 2006 / 2005 ، 2007/2006) الإقتصاد المصرى 2007 /2006 ، معهد التخطيط القومى ، القاهرة ديسمبر 2007 .

المصدر : وزارة المالية التقرير المالى الشهرى ، مجلد (7) ، العدد (12) ، أكتوبر 2012 .

شكل رقم (١٠) تطور اجمالي المصروفات فى الموازنة العامة وفقاً للإستخدامات المختلفة خلال الفترة (٢٠١٢/٢٠١١ - ٢٠٠٥/٢٠٠٤)



تابع جدول رقم (9) تطور اجمالي المصروفات في الموازنة العامة وفقاً للاستخدامات المختلفة خلال الفترة (2005 / 2004 — 2011 / 2012)

التوزيع النسبي (%)

السنوات								الاستخدامات
2012/2011	2011/2010	2010/2009	2009/2008	2008/2007	2007/2006	2006/2005	2005/2004	
26.1	23.9	23.3	21.7	22.2	23.5	22.5	25.7	الأجور وتعويضات العاملين
5.7	6.5	7.7	7.2	6.6	7.7	6.9	7.8	شراء السلع والخدمات
22.2	21.2	19.7	15	17.9	21.5	17.7	20.2	الفوائد
31.9	30.6	28.1	36.1	32.7	26.3	33.2	18.4	الدعم والمنح والمزايا الاجتماعية
6.5	7.8	8	7.7	8.5	9.5	9.5	13.5	المصروفات الأخرى
7.6	10.0	13.2	12.4	12.1	11.5	10.2	14.5	الأستثمارات
100	100	100	100	100	100	100	100	إجمالي المصروفات
30.5	29.3	30.3	33.7	31.5	29.8	33.6	30.0	نسبة المصروفات للناتج المحلي

بيانات (السنوات 2005/2004 ، 2006 / 2005 ، 2006/2006) الإقتصاد المصرى 2007 /2006 ، معهد التخطيط القومى ، القاهرة ديسمبر 2007 .

المصدر : وزارة المالية التقرير المالى الشهرى ، مجلد (7) ، العدد (12) ، أكتوبر 2012 .

جدول رقم (10) تطور اجمالي الإيرادات في الموازنة العامة خلال الفترة (2005 / 2004 — 2012 / 2011)

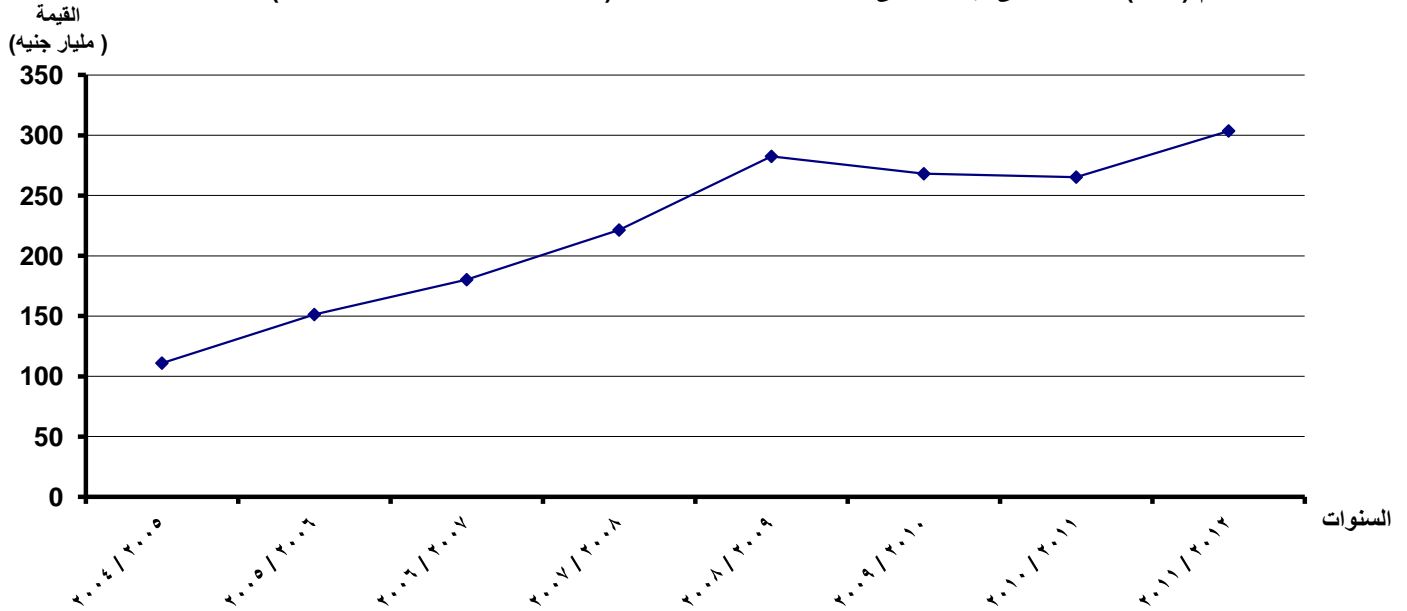
(القيمة بالمليار جنيه)

								السنوات
2012/2011	2011/2010	2010/2009	2009/2008	2008/2007	2007/2006	2006/2005	2005/2004	الإستخدامات
207.4	192.1	170.5	163.2	137.2	114.3	97.8	75.8	الإيرادات الضريبية
10.1	2.3	4.3	8.0	1.5	3.9	2.40	2.9	المنح
86.1	70.9	93.3	111.3	82.7	62.0	51.10	32.3	الإيرادات الأخرى
303.6	265.3	268.1	282.5	221.4	180.2	151.3	111.0	إجمالي الإيرادات
1542.3	1371.1	1206.6	1042.2	895.5	744.8	617.7	538.5	الناتج الخلى

بيانات (السنوات 2005/2004 ، 2006 / 2005 ، 2007/2006) الإقتصاد المصرى 2007 /2006 ، معهد التخطيط القومى ، القاهرة ديسمبر 2007 .

المصدر : وزارة المالية التقرير المالى الشهرى ، مجلد (7) ، العدد (12) ، أكتوبر 2012 .

شكل رقم (11) تطور اجمالي الإيرادات في الموازنة العامة خلال الفترة (2004 / 2005 - 2011 / 2012)



تابع جدول رقم (10) تطور اجمالي الإيرادات في الموازنة العامة خلال الفترة (2005 / 2004 — 2011 / 2012)

التوزيع النسبي (%)

التوزيع النسبي (%)								السنوات	الإستخدامات
2012/2011	2011/2010	2010/2009	2009/2008	2008/2007	2007/2006	2006/2005	2005/2004		
68.3	72.4	63.6	57.8	62.0	63.4	64.6	68.3	الإيرادات الضريبية	
3.3	0.9	1.6	2.8	0.7	2.2	1.6	2.6	المنح	
28.4	26.7	34.8	39.4	37.3	34.4	33.8	29.1	الإيرادات الأخرى	
100	100	100	100	100	100	100	100	إجمالي الإيرادات	
19.7	19.3	22.2	27.1	24.7	24.2	24.5	20.6	نسبة الإيرادات للنتائج المحلي	
13.4	14	14.1	15.7	15.3	15.3	15.8	14.1	نسبة الضرائب للنتائج المحلي	

بيانات السنوات 2005/2004 ، 2006 / 2005 ، 2006/2006 (الإقتصاد المصرى 2007 /2006 ، معهد التخطيط القومى ، القاهرة ديسمبر 2007 .

المصدر : وزارة المالية التقرير المالى الشهرى ، مجلد (7) ، العدد (12) ، أكتوبر 2012 .

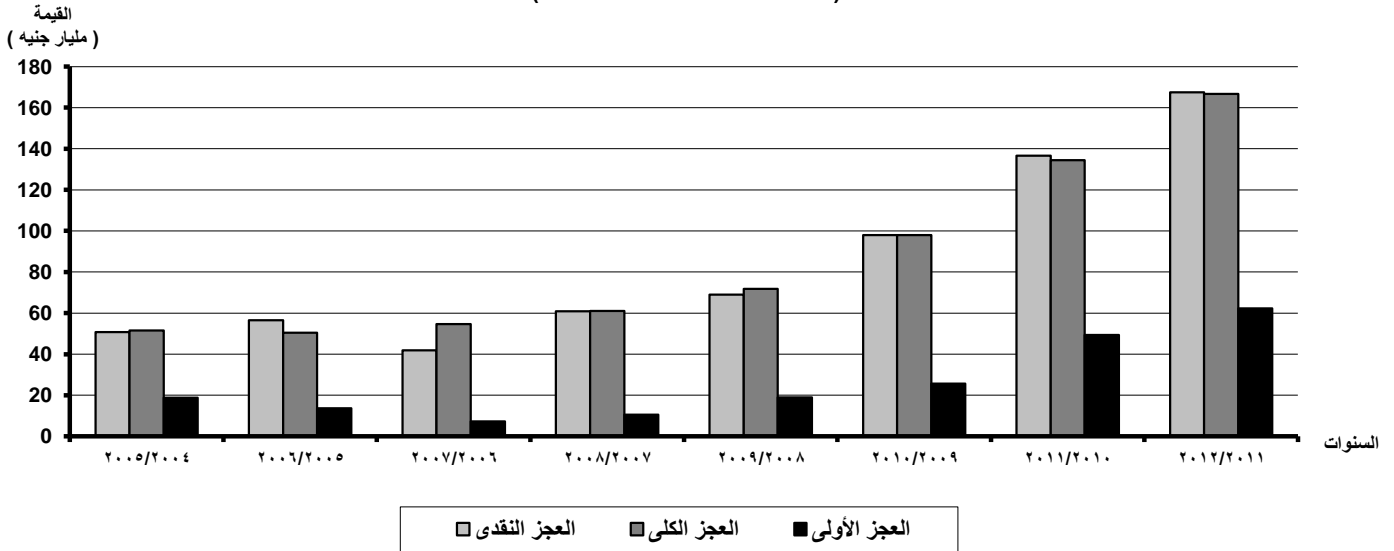
جدول رقم (11) تطور العجز النقدي و الكلى والأولى في الموازنة العامة خلال الفترة (2004 / 2005 – 2011 / 2012)

(القيمة بالمليار جنيه)

								السنوات	البيان
2012/2011	2011/2010	2010/2009	2009/2008	2008/2007	2007/2006	2006/2005	2005/2004		
167.4	136.6	97.9	69.0	60.9	41.8	56.5	50.7	العجز النقدي	
166.7	134.5	98	71.8	61.1	54.7	50.40	51.6	العجز الكلى	
62.3	49.4	25.7	19.0	10.6	7.3	13.60	18.8	العجز الأولى	
1542.3	1371.1	1206.6	1042.2	895.5	744.8	617.70	538.5	الناتج الخلى الإجمالى	
10.9	10.0	8.1	6.6	6.8	5.6	9.10	9.4	نسبة العجز النقدي للناتج الخلى	
10.8	9.8	8.1	6.9	6.8	7.3	8.20	9.6	نسبة العجز الكلى للناتج الخلى	

بيانات (السنوات 2005/2004 ، 2006 / 2005 ، 2007/2006) الإقتصاد المصرى 2007 /2006 ، معهد التخطيط القومى ، القاهرة ديسمبر 2007 .
المصدر : وزارة المالية التقرير المالى الشهرى ، مجلد (7) ، العدد (12) ، أكتوبر 2012 .
العجز الأولى = العجز الكلى - الفوائد

شكل رقم (١٢) تطور العجز النقدي والكلى والأولى في الموازنة العامة خلال الفترة (٢٠٠٤ / ٢٠٠٥ - ٢٠١١ / ٢٠١٢)



جدول رقم (13) التوزيع العددي والنسبي للبطاقات التموينية والمستفيدين ومتوسط عدد المستفيدين حتى شهر ديسمبر 2012

المحافظات	عدد السكان (1)	البطاقات التموينية		المستفيدين		متوسط عدد المستفيدين من البطاقات فرد/بطاقة
		عدد	%	عدد	%	
القاهرة	8942521	1671314	9.4	6612060	9.9	4.0
الإسكندرية	4609268	793475	4.5	3406966	5.1	4.3
بور سعيد	640204	128722	0.7	452639	0.7	3.5
السويس	592139	125594	0.7	449757	0.7	3.6
دمياط	1271368	304957	1.7	1057823	1.6	3.5
الدقهلية	5668263	1454466	8.2	4887962	7.3	3.4
الشرقية	6163076	1326872	7.5	4946451	7.4	3.7
القليوبية	4880614	954570	5.4	3408117	5.1	3.6
كفر الشيخ	3029028	721279	4.1	2616685	3.9	3.6
الغربية	4538546	1104426	6.2	3947655	5.9	3.6
المنوفية	3758671	904119	5.0	3127464	4.7	3.5
البحيرة	5481993	1398220	7.9	4779839	7.2	3.4
الإسماعيلية	1135063	220965	1.2	848554	1.3	3.8
الجيزة	7174714	1399873	7.9	5130687	7.7	3.7
بنى سويف	3687130	559681	3.2	2190593	3.3	3.9
الفيوم	2993884	685598	3.9	2461278	3.7	3.6
المنيا	4863516	1114164	6.3	4124989	6.2	3.7
أسيوط	4007917	742815	4.2	3231970	4.8	4.4
سوهاج	4344880	778575	4.4	3485944	5.2	4.5
قنا	2881718	56388	3.1	2455.75	3.7	4.4
أسوان	1383208	285905	1.6	1123847	1.7	3.9
الأقصر	1.92.37	215831	1.2	909954	1.4	4.2
البحر الأحمر	328291	48270	0.3	173680	0.3	3.6
الوادى الجديد	214991	55101	0.3	179026	0.3	3.2
مطروح	404121	73408	0.4	316698	0.5	4.3
شمال سيناء	406480	85109	0.5	321408	0.4	3.8
جنوب سيناء	167514	14544	0.1	56843	0.1	3.9
الإجمالى	83661154	17724241	100	66703964	100	3.8

(1) عدد السكان التقديرى فى 1/1 /2013 .

المصدر : وزارة التموين والتجارة الداخلية ، قطاع الرقابة والتوزيع ، الإدارة العامة لتوزيع السلع الغذائية وشنون البطاقات .

جدول رقم (14) توزيع عدد المستفيدين من البطاقات التموينية على مستوى المحافظات حتى شهر ديسمبر 2012

المحافظات	البيان	عدد السكان التقديرى (1)	عدد المستفيدين من البطاقات التموينية	نسبة عدد المستفيدين لإجمالى السكان
المحافظات الحضرية				
القاهرة		8942521	6612060	73.9
الأسكندرية		4609268	3406966	73.9
بورسعيد		640204	452639	70.7
السويس		592139	449757	76.0
إجمالى المحافظات الحضرية		14784132	10921422	73.9
محافظات الوجه البحرى				
دمياط		1271368	1057823	83.2
الدقهلية		5668263	4887962	86.2
الشرقية		6163076	4946451	80.3
كفر الشيخ		3029028	2616685	86.4
الغربية		4538546	3947655	87.0
المنوفية		3758671	3127464	83.2
البحيرة		5481993	4779839	87.2
الإسماعيلية		1135062	848554	74.8
القليوبية		4880614	3408117	69.8
إجمالى المحافظات الوجه البحرى		35926621	29620550	82.4
محافظات الوجه القبلى				
بنى سويف		2687130	2190593	81.5
الفيوم		29938840	2461278	82.2
المنيا		4863516	4124989	84.8
الجيزة		7174714	5130687	71.5
أسيوط		4007917	3231970	80.6
سوهاج		4344880	3485944	80.2
بنى سويف		2687130	2190593	81.5
الفيوم		29938840	2461278	82.2
المنيا		4863516	4124989	84.8
الجيزة		7174714	5130687	71.5
أسيوط		4007917	3231970	80.6
سوهاج		4344880	3485944	80.2
قنا		2881718	2455075	85.2
أسوان		1383208	1123847	81.2
الأقصر		1092037	909954	83.3
إجمالى محافظات الوجه القبلى		31429004	25114337	79.9
محافظات الحدود				
البحر الأحمر		328291	173680	52.9
الوادى الجديد		214991	179026	83.3
مطروح		404121	316698	78.4
شمال سيناء		406480	321408	79.1
جنوب سيناء		167514	56843	33.9
إجمالى محافظات الحدود		1521397	1047655	68.9
إجمالى الجمهورية		83661154	66703964	79.7

(1) عدد السكان التقديرى فى 1 / 1 / 2013 .

المصدر : وزارة التموين والتجارة الداخلية ، قطاع الرقابة والتوزيع ، الإدارة العامة لتوزيع السلع الغذائية وشئون البطاقات ، مرجع سابق .