

## مقدمة:

يعتبر القطاع الزراعى من أهم القطاعات الإنتاجية على مر العصور وفى كافة مراحل التنمية التى تمر بها اقتصاديات الدول خاصة الدول النامية وتعود هذه الأهمية لأسباب وعوامل كثيرة فالقطاع الزراعى هو نظام حياه وأسلوب معيشة ومصدر للدخل كما أنه يمثل المصدر الرئيسى للأمن الغذائى والعمل للسكان الريفيين ومحور من محاور التنمية الريفية .

وقد شهد القطاع الزراعى مؤخرأً العديد من التحولات شبه الجذرية بما تم إدخاله من أساليب تكنولوجية حديثة ومتطورة بالإضافة إلى المتغيرات التى فرضت ضرورة المراجعة العميقة لأساليب إدارة الموارد الزراعية بما يزيد من قدرة القطاع على المواءمة مع هذه المتغيرات تحقيقاً للصالح العام والخاص .

وقد أسفرت جهود التنمية الزراعية عن تطورات كبيرة فى الإنتاج الزراعى بمختلف مكوناته من حيث زيادة المساحة المزروعة والتركيب المحصولى بالإضافة إلى عدد من السياسات والبرامج التى تدعم تطوير الريف ومن ثم تحسين مستوى معيشة سكانه .

## أولاً : أهمية الدراسة :

لقد وجهت الدولة اهتماماتها لبرامج التنمية الاقتصادية والاجتماعية فالتنمية المرتقبة لابد وأن تستند على قطاع زراعى قادر على مجابهة احتياجات الزيادة السكانية وتوفير الأمن الغذائى ويتوقف نجاح سياسات التنمية الزراعية فى تحقيق أهدافها بالدرجة الأولى على سلامة تخطيط وتنفيذ هذه السياسات وهو ما يتطلب توفير قاعدة من البيانات والمعلومات والإحصاءات الزراعية يمكن الاعتماد عليها كأداة فى تصوير الواقع الحالى والتنبؤ بقيم المتغيرات الاقتصادية فى المستقبل .

## ثانياً : أهداف الدراسة :

تهدف الدراسة إلى التعرف على :

- ١ . تطور مساهمة قطاع الزراعة فى النشاط الاقتصادى ( عمالة . ناتج محلى . استثمارات . ميزان تجارى )
- ٢ . تطور الحيازات الزراعية .
- ٣ . تطور المساحات المستصلحة .
- ٤ . تطور المساحة المحصولية من أهم الزراعات الشتوية والصيفية والنيلية .
- ٥ . تطور حجم الإنتاج وإنتاجية الفدان من أهم المحاصيل الزراعية .
- ٦ . معالم وإستراتيجية التنمية الزراعية .

### ثالثاً : منهجية الدراسة :

تتبع الدراسة المنهج الوصفي التحليلي حيث تستخدم البيانات الأساسية عن الوضع الراهن للتركيب المحصولي في مصر واستخلاص بعض المؤشرات والتقديرات التي تخدم أهداف الدراسة بحيث تكون هناك صورة علمية واضحة يمكن بها وضع السياسات والبرامج اللازم تطبيقها لتحقيق التنمية المنشودة .

### رابعاً : مصادر البيانات :

١. وزارة الزراعة واستصلاح الأراضي .
- ٢ . وزارة الاستثمار ، الهيئة العامة للاستثمار والمناطق الحرة .
- ٣ . الجهاز المركزي للتعبئة العامة والإحصاء .
- ٤ . مجلس الوزراء ، مركز المعلومات ودعم اتخاذ القرار .
- ٥ . معهد بحوث الصحراء .
- ٦ . معهد التخطيط القومي .
- ٧ . مكتبة جامعة القاهرة .
- ٨ . وزارة التخطيط .

### خامساً : الرموز المستخدمة :

- ( ... ) بيان غير متوفر .  
( ) الرقم سالب .

### إعداد الدراسة :

تم إعداد الدراسة بمعرفة مجموعة متخصصة من الباحثين بالإدارة العامة للدراسات والبحوث الاقتصادية ( قطاع الإحصاءات الاقتصادية والتعبوية ) بالجهاز المركزي للتعبئة العامة والإحصاء ، ونقدم الشكر لكل من ساهموا في توفير البيانات اللازمة لنا والتي كانت لها عظيم الأثر في إثراء الدراسة .

## ملخص الدراسة

يعد القطاع الزراعي من أكثر القطاعات النشطة في الاقتصاد المصري ، حيث شهد هذا القطاع تطوراً كبيراً نظراً لما تم إدخاله من أساليب تكنولوجية حديثة ومتطورة انعكست على أدائه وزيادة إنتاجية الفدان من معظم المحاصيل الزراعية ، وتعتبر مصر من البلدان الزراعية الكبرى ليس فقط في المنطقة العربية فحسب بل على مستوى دول الشرق الأوسط .

فيما يلي أهم المؤشرات الإحصائية التي تتضمنها الدراسة :

- ارتفاع مساهمة القطاع الزراعي في حجم العمالة الكلية حيث بلغت نسبة عدد المشتغلين بالزراعة ٢٩,٢ % من اجمالي عدد المشتغلين عام ٢٠١١ ، كما يساهم القطاع في الناتج المحلي الإجمالي بنحو ١٤,٥ % عام ٢٠١٠ / ٢٠١١ .
- انخفاض نسبة الإستثمارات في القطاع الزراعي من ١٢,٤ % عام ٢٠١٠ إلى ٧,٣ % عام ٢٠١١ من إجمالي الإستثمارات نتيجة أحداث ثورة ٢٥ يناير .
- سجل الميزان التجاري الزراعي عجزاً بلغ ( ٣٠,٩ ) مليار جنيه عام ٢٠١١ ، كما انخفضت نسبة الصادرات الزراعية من الصادرات الكلية من ١٠,٨ % عام ٢٠٠٠ إلى ٩,٦ % عام ٢٠١١ ، وانخفضت نسبة الواردات الزراعية من ١٤,٠ % إلى ١٣,٢ % من اجمالي الواردات الكلية لنفس الفترة السابقة .
- محدودية المساحة المستغلة في الزراعة وتزايد عدد السكان بمعدلات مرتفعة حيث زاد عدد السكان من ١٩ مليون نسمة عام ١٩٤٧ تقريباً إلى ٨٠,٤ مليون نسمة عام ٢٠١١ بنسبة ٣٢٣,٩ % والمساحة المنزرعة من ٥,٨ مليون فدان إلى ٨,٦ مليون فدان بنسبة زيادة ٤٩,٦ % لنفس الفترة ، انخفض متوسط نصيب الفرد من الأرض المنزرعة من ٧,٣ قيراط إلى ٢,٦ قيراط لنفس الفترة السابقة ويرجع ذلك إلى الزحف العمراني على الأراضي الزراعية القديمة وقللة المساحات المستصلحة سنوياً وغيرها .
- بلغت المساحة المستصلحة من عام ١٩٥٢ حتى عام ٢٠١١ نحو ٣,٧ مليون فدان .
- أساليب الري في مصر تسبب فاقد كبير في المياه بين أسوان وافمام الترع وعند الحقل حيث بلغت ١٣,٠ مليار م٣ عام ٢٠١٠ .
- زيادة إجمالي المساحة المحصولية من ١١,٢ مليون فدان عام ١٩٨٠ منها ( ٨٧,١ % محاصيل حقلية ، ٩,٥ % محاصيل خضر ، ٣,٤ % حدائق فاكهة ) إلى ١٥,٣ مليون فدان عام ٢٠١٠ / ٢٠١١ منها ( ٧٦,٧ % محاصيل حقلية ، ١٣,٥ % محاصيل خضر ، ٩,٨ % حدائق فاكهة ( بنسبة ٣٦,٥ % عن عام ١٩٨٠ .

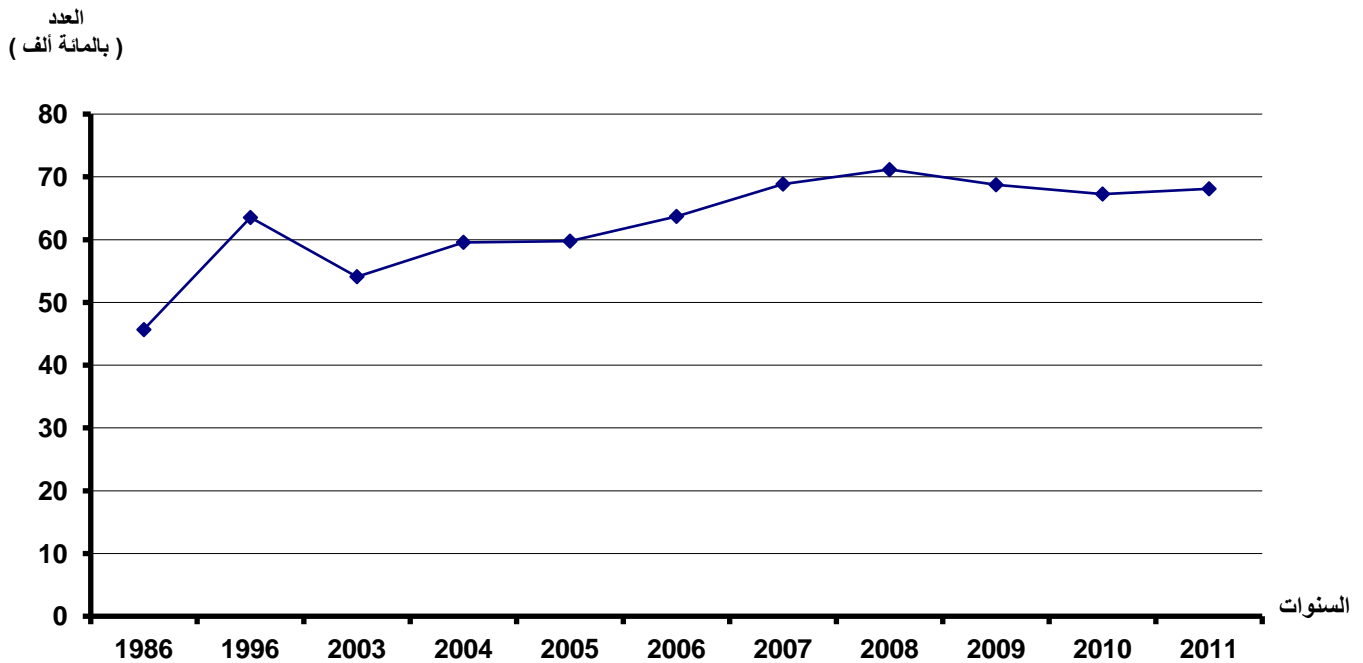
- زادت المساحة المحصولية لمحاصيل العروة الشتوية من ٤,٦ مليون فدان عام ١٩٨٠ إلى ٥,٨ مليون فدان عام ٢٠١٠ / ٢٠١١ بنسبة ٢٥ % .
- زادت المساحة المحصولية لمحاصيل العروة الصيفية من ٤,٦ مليون فدان عام ١٩٨٠ إلى ٥,٤ مليون فدان عام ٢٠١٠ / ٢٠١١ بنسبة ١٩,١ % .
- تناقصت المساحة المحصولية لمحاصيل العروة النيلية من ٠,٥ مليون فدان عام ١٩٨٠ إلى ٠,٤ مليون فدان عام ٢٠١٠ / ٢٠١١ بنسبة ١٢,٧ % .
- زادت المساحة المحصولية لمحاصيل الخضر من ١,١ مليون فدان عام ١٩٨٠ إلى ٢,١ مليون فدان عام ٢٠١٠ / ٢٠١١ بنسبة ٩٣,٣ % .
- زادت جملة مساحة حدائق الفاكهة من ٠,٤ مليون فدان عام ١٩٨٠ إلى ١,٥ مليون فدان عام ٢٠١٠ / ٢٠١١ بنسبة ٢٩٧,٦ % وترجع هذه الزيادة إلى التوسع فى استصلاح الأراضى الصحراوية .
- تمثل المساحة المنزرعة بالقمح ٥٢,٥ % من إجمالي المساحة المحصولية للزراعات الشتوية عام ٢٠١٠ / ٢٠١١ ، أما محصول الذرة الشامية فيمثل ٣٢,٥ % من إجمالي المساحة المحصولية للزراعات الصيفية ويمثل أيضاً ٧٦,٧ % من إجمالي المساحة المحصولية للزراعات النيلية لنفس العام .
- زادت إنتاجية الفدان من معظم المحاصيل الزراعية نتيجة إدخال الأساليب التكنولوجية والمتطورة فى الزراعة من عام ١٩٨٠ حتى عام ٢٠١٠ / ٢٠١١ حيث زادت إنتاجية الفدان لمحصول القمح من ١,٤ طن / فدان إلى ٢,٨ طن / فدان بنسبة زيادة ١٠٠,٠ % ، محصول الذرة الشامية فى العروة الصيفية زادت إنتاجية الفدان من ١,٨ طن / فدان إلى ٣,٤ طن / فدان بنسبة زيادة ٨٨,٩ % وفى العروة النيلية زادت إنتاجيته بنسبة ١١٥,٤ % ، أما محصول الطماطم زادت الإنتاجية من ٧,٤ طن / فدان إلى ١٦,٠ طن / فدان بنسبة ١١٦,٢ % ، والبطاطس من ٧,٣ طن / فدان إلى ١١,١ طن / فدان بنسبة ٥٢,١ % ، البرتقال من ٥,٧ طن / فدان إلى ٧,٧ طن / فدان بنسبة ٣٥,١ % ، اليوسفى من ٤,٢ طن / فدان إلى ٧,٧ طن / فدان بنسبة ٨٣,٣ % لنفس الفترة .

جدول رقم (1) تطور عدد المشتغلين بالقطاع الزراعي ونسبتهم لإجمالي عدد المشتغلين خلال الفترة ( 1986 ، 1996 ، 2003 ، 2011 )

العدد : بالآمات			البيان	السنوات
% المشتغلين فى قطاع الزراعة لإجمالى المشتغلين	إجمالى عدد المشتغلين	عدد المشتغلين فى قطاع الزراعة ( 64 . 15 سنة )		
34.3	133000	45670		(1)1986
35.7	177960	63530		(1)1996
29.9	181189	54108		2003
31.8	187175	59582		2004
30.9	193418	59766		2005
31.2	204436	63707		(1)2006
31.7	217239	68860		2007
31.6	225073	71163		2008
29.9	229753	68756		2009
28.2	238292	67276		2010
29.2	233459	68103		2011

(1) سنة اآآ تعداد  
المصدر : الجهاز المركزى للتعينة العامة والإحصاء ، الكتاب الإحصائى السنوى ، أعداد مختلفة .

شكل رقم (1) تطور عدد المشتغلين بالقطاع الزراعى خلال الفترة ( 1986 ، 1996 ، 2003 ، 2011 )



جدول رقم (2) تطور قيمة الناتج المحلي الزراعي ونسبة مساهمته في الناتج المحلي الإجمالي

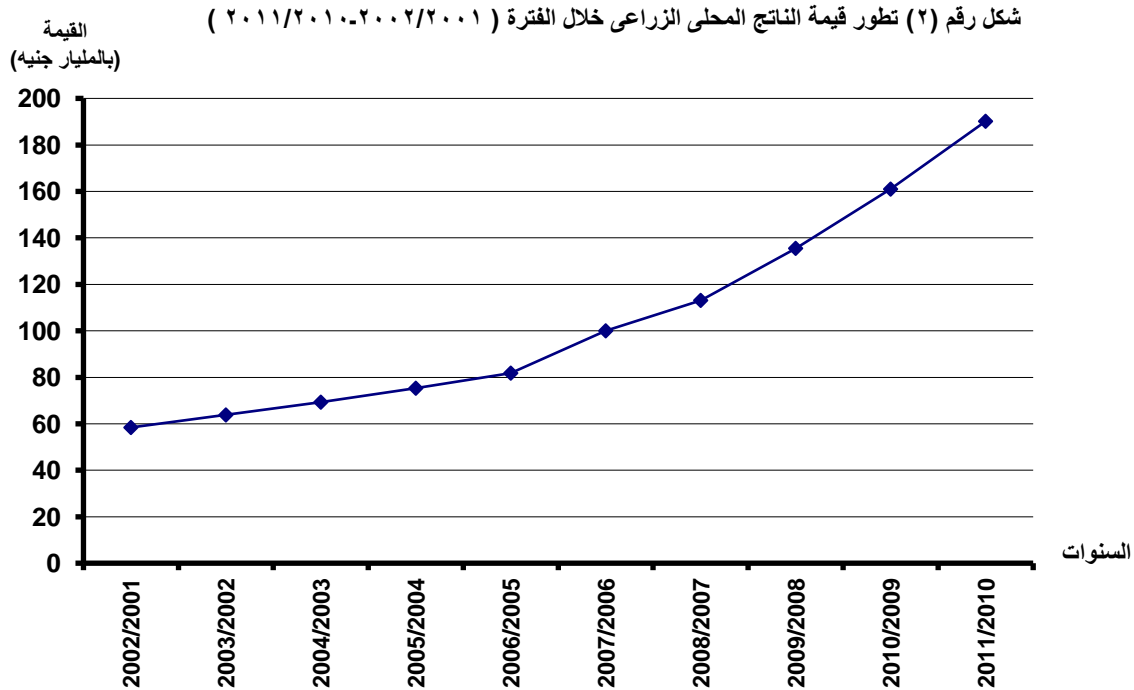
خلال الفترة (2002/2001 . 2011 / 2010 )

القيمة : بالمليار جنيه

السنوات	البيان	القيمة : بالمليار جنيه		
		قيمة الناتج المحلي الزراعي	قيمة الناتج المحلي الإجمالي	% مساهمة قطاع الزراعة في الناتج المحلي
2002/2001		58.4	354.6	16.5
2003/2002		63.8	390.6	16.3
2004/2003		69.3	456.3	15.2
2005/2004		75.3	506.5	14.9
2006/2005		81.8	581.1	14.1
2007/2006		100	710.4	14.1
2008/2007		113.1	855.3	13.2
2009/2008		135.5	994.1	13.6
2010/2009		161	1150.6	14.0
2011/2010		190.2	1309.9	14.5

- الناتج المحلي بالاسعار الجارية .

المصدر : الجهاز المركزي للتعبئة العامة والإحصاء ، الكتاب الإحصائي السنوي ، أعداد مختلفة .

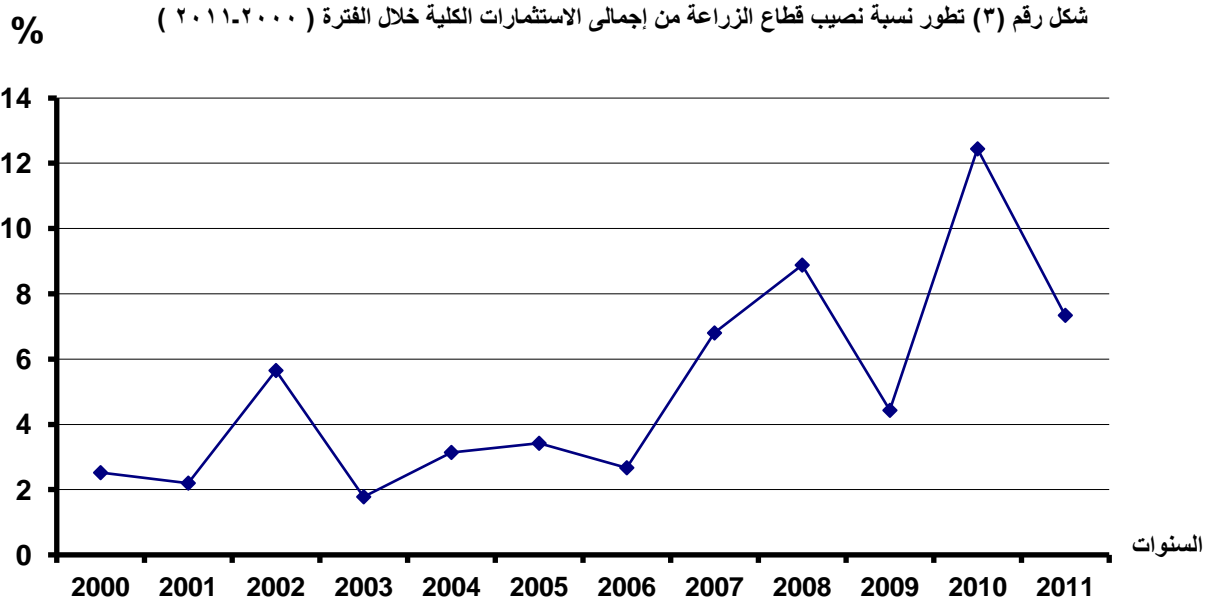


جدول رقم (3) تطور نصيب قطاع الزراعة من إجمالي الاستثمارات الكلية خلال الفترة (2000 . 2011)

القيمة : بالمليون جنيه

السنوات	البيان	قيمة الاستثمارات المنفذه في قطاع الزراعة	إجمالي الاستثمارات الكلية	%	
				نصيب قطاع الزراعة من إجمالي الاستثمارات الكلية	
2000		439.2	17453.0	2.5	
2001		444.2	20185.1	2.2	
2002		865.3	15314.4	5.7	
2003		323.5	18169.9	1.8	
2004		968.5	30834.8	3.1	
2005		1320.6	38625.5	3.4	
2006		1905.8	71422.0	2.7	
2007		5561.7	81808.8	6.8	
2008		7308.4	82303.9	8.9	
2009		2470.3	55821.4	4.4	
2010		10364.3	83343.3	12.4	
2011		2562.2	34927.3	7.3	

المصدر : الهيئة العامة للاستثمار والمناطق الحرة - مركز المعلومات والتوثيق .



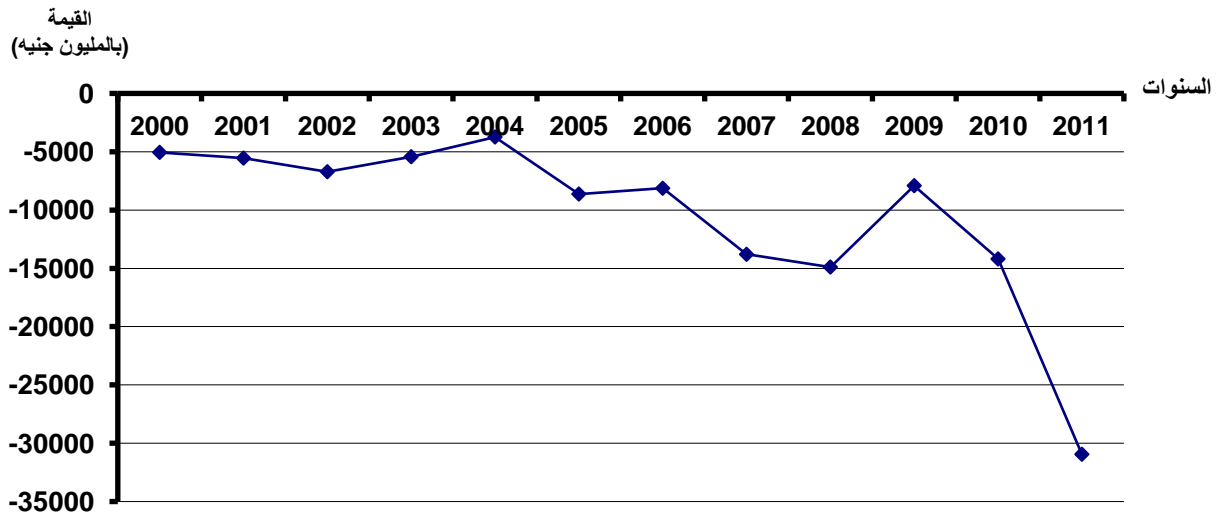
جدول رقم (4) تطور الميزان التجاري الزراعي خلال الفترة (2000 . 2011 )

القيمة : بالمليون جنيه

السنوات	البيان		
	حصيلة الصادرات الزراعية	حصيلة الواردات الزراعية	رصيد الميزان التجاري الزراعي
2000	1772	6822	( 5050 )
2001	2111	7654	( 5543 )
2002	3033	9745	( 6712 )
2003	4638	10061	( 5423 )
2004	6857	10587	( 3730 )
2005	5314	13939	( 8625 )
2006	4916	13045	( 8129 )
2007	6787	20583	( 13796 )
2008	11389	26275	( 14886 )
2009	16486	24392	( 7906 )
2010	17712	31903	( 14191 )
2011	18041	48987	( 30946 )

المصدر : الجهاز المركزي للتعينة العامة والإحصاء ، الإدارة العامة للتجارة الخارجية .

شكل رقم (4) تطور الميزان التجاري الزراعي خلال الفترة (2000-2011)





جدول رقم (5) تطور نسبة الصادرات والواردات الزراعية إلى الصادرات والواردات الكلية  
خلال الفترة ( 2000 . 2011 )

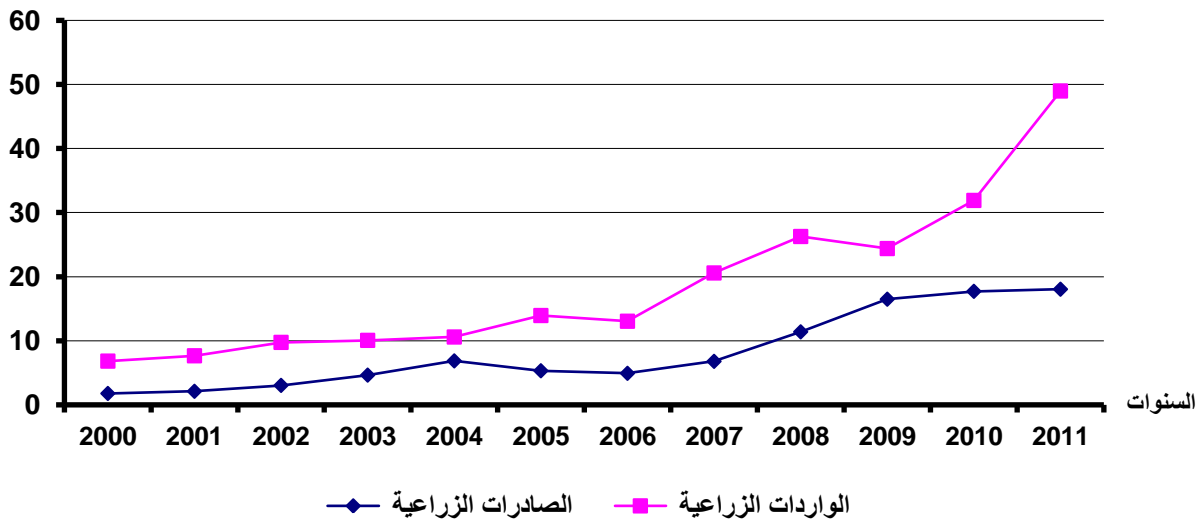
القيمة : بالمليون جنيه

البيان						السنوات
%	%	الواردات الزراعية	الصادرات الزراعية	الواردات الكلية	الصادرات الكلية	
إلى الواردات الكلية	الصادرات الكلية	إلى الواردات الكلية	الصادرات الكلية	إلى الواردات الكلية	الصادرات الكلية	
14.0	10.8	6822	1772	48645	16351	2000
15.1	12.8	7654	2111	50659	16491	2001
17.3	14.3	9745	3033	56482	21145	2002
15.5	12.6	10061	4638	65083	36812	2003
13.3	14.4	10587	6856	79716	47678	2004
12.2	8.6	13939	5314	114688	61625	2005
11.0	6.2	13045	4916	118376	78864	2006
13.5	7.4	20583	6787	152586	91256	2007
9.1	8.0	26275	11389	287724	143107	2008
9.8	12.3	24392	16486	249968	134586	2009
10.6	11.4	31903	17712	300361	154850	2010
13.2	9.6	48987	18041	371445	188351	2011

المصدر : الجهاز المركزي للتعبئة العامة والإحصاء، الإدارة العامة للتجارة الخارجية .

القيمة  
(بالمليار جنيه)

شكل رقم (5) تطور الصادرات والواردات الزراعية خلال الفترة (2000-2011)



جدول رقم (6) تطور المساحة المنزرعة ومتوسط نصيب الفرد منها خلال الفترة (2001 . 2011) مقارنة بعام 1947

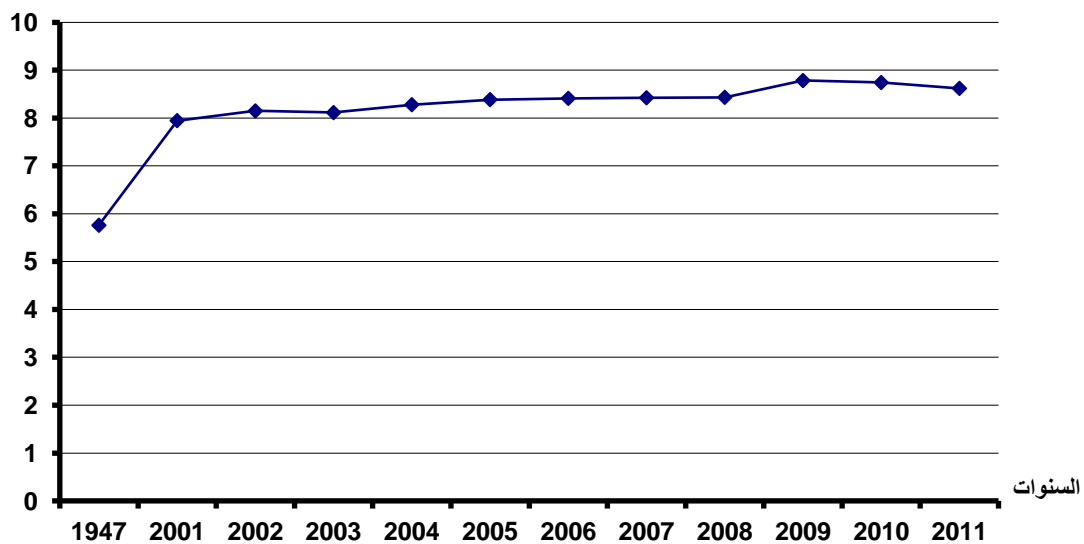
البيان	عدد السكان التقديري بالألف	المساحة المنزرعة (فدان)	متوسط نصيب الفرد (قيراط)	السنوات
	18967	5760000	7.3	(1)1947
	65182	7945574	2.9	2001
	66531	8148301	2.9	2002
	67908	8113219	2.9	2003
	69313	8278654	2.9	2004
	70748	8384768	2.8	2005
	72798	8410986	2.8	(1) 2006
	73644	8423079	2.8	2007
	75229	8432186	2.7	2008
	76925	8783214	2.7	2009
	78728	8741122	2.7	2010
	80410	8619424	2.6	2011

(1) سنوات تعداد .

المصدر : الجهاز المركزي للتعبئة العامة والإحصاء ، الكتاب الإحصائي السنوي ، أعداد مختلفة .

المساحة  
(بالمليون فدان)

شكل رقم (6) تطور المساحة المنزرعة خلال الفترة (2001-2011) مقارنة بعام 1947



جدول رقم (21) تطور إجمالي المساحة المحصولية خلال الفترة (2011/2010.1980)

المساحة : بالفدان

الإجمالي	مساحة حدائق الفاكهة	مساحة محاصيل		مساحة المحاصيل الحقلية			البيان
		الخضر	الجملة	التيلية	الصفية	الشتوية	
11179675	377954	1064934	9736787	533473	4556598	4646716	1980
11173432	367798	1039162	9766472	545566	4728415	4492491	1981
11157934	390492	1046370	9721072	547784	4513590	4659698	1982
11112568	404110	1028808	9679650	619610	4383910	4676130	1983
11044914	433990	1037165	9573759	589092	4345745	4638922	1984
11150077	455835	1053570	9640672	599805	4317196	4723671	1985
11316970	646545	1223216	9447209	585903	4205089	4656217	1986
11348821	669682	1243543	9435596	550675	4285354	4599567	1987
11367454	646386	1260962	9460106	555298	4316842	4587966	1988
11565967	703591	1197877	9664499	566249	4445359	4652891	1989
12186900	917748	1146351	10122801	507823	4541508	5073470	1990
12457615	947765	1143808	10366042	486017	4619670	5260355	1991
12532624	971892	1103191	10457541	443232	4677395	5336914	1992
12766844	976166	1123320	10667358	420451	4927618	5319289	1993
13002407	1002479	1166872	10833056	424729	5006144	5402183	1994
13811173	1014643	1355035	11441495	432164	5087200	5922131	1995
13709537	1048273	1466641	11194623	437982	5283350	5473291	1996
13614994	1052786	1404686	11157522	423519	5204349	5529654	1997
13762846	1060599	1582385	11119862	461193	4934623	5724046	1998
13848432	1105429	1637748	11105255	400318	5022093	5682844	1999
14512562	1088236	1560950	11863376	419200	5826930	5617246	2000
13862968	1136795	1656434	11069739	387577	5041493	5640669	2001
14349735	1162512	1675141	11512082	389015	5146547	5976520	2002
14367020	1196985	1823423	11346612	412909	4989757	5943946	2003
14486589	1220510	1651184	11614895	421837	5228451	5964607	2004
15033764	1250003	1939009	11844752	402222	5322645	6119885	2005
15036180	1292795	1987177	11756208	373048	5196198	6186962	2006/2005
15138285	1358548	2055076	11724661	388260	5400837	5935564	2007/2006
15141529	1437808	2042248	11661473	452714	5481554	5727205	2008/2007
15331617	1494986	2151394	11685237	481853	5309642	5893742	2009/2008
15069696	1476682	2111746	11481268	433922	5195381	5851965	2010/2009
15259934	1502672	2058671	11698591	465940	5426476	5806175	2011/2010

المصدر: الجهاز المركزي للتعينة العامة والإحصاء ، نشرة إحصاءات المساحات المحصولية والإنتاج النباتي ، أعداد مختلفة .

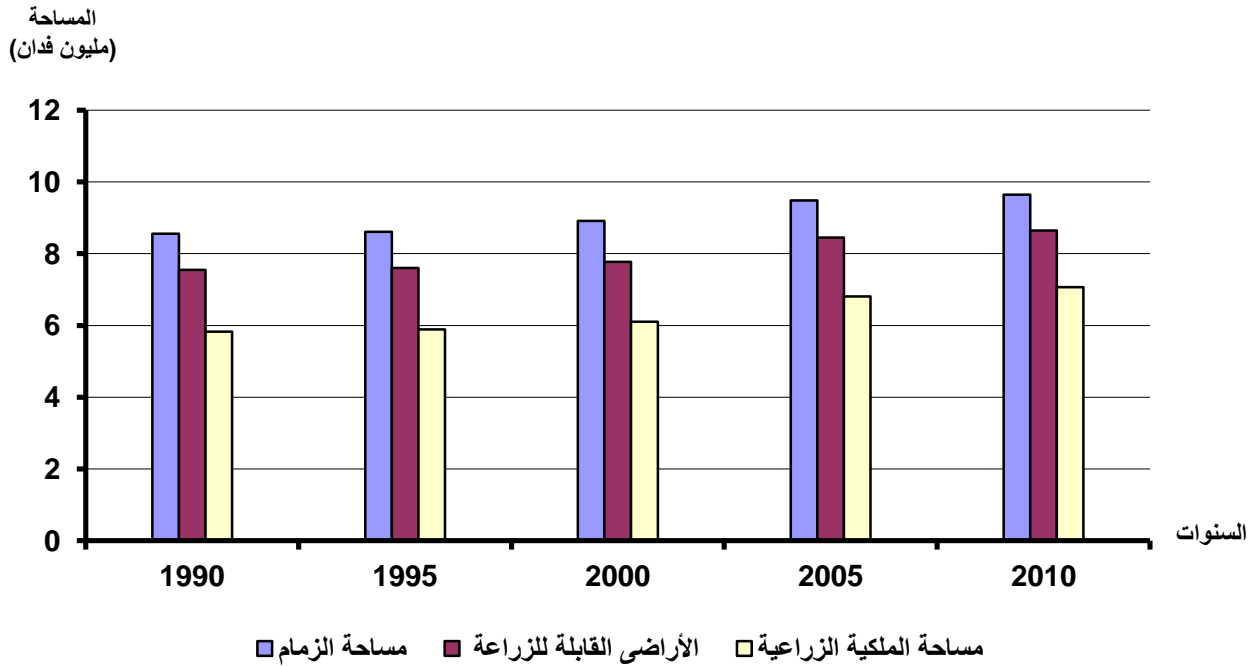
جدول رقم (8) تطور مساحة الزمام والأراضي القابلة للزراعة والملكية الزراعية في مصر خلال الفترة (1990 . 2010 )

( المساحة :مليون فدان )

السنوات	البيان				
	1990	1995	2000	2005	2010
مساحة الزمام	8.6	8.6	8.9	9.5	9.6
الأراضي القابلة للزراعة	7.6	7.6	7.8	8.4	8.6
أطيان الحكومة	2.7	1.7	1.7	1.7	1.6
الأراضي المربوطة بالضرائب	5.5	5.5	5.6	6.2	6.5
الأراضي الغير مربوطة بالضرائب	0.4	0.4	0.5	0.6	0.6
مساحة الملكية الزراعية	5.8	5.9	6.1	6.8	7.1

المصدر : الجهاز المركزي للتعبئة العامة والإحصاء ، الكتاب الإحصائي السنوى ، 2012 .

شكل رقم (٧) تطور مساحة الزمام والأراضي القابلة للزراعة والملكية الزراعية خلال الفترة ( ١٩٩٠ - ٢٠١٠ )



جدول رقم (9) اجمالي المساحة المنزرعة ومساحة المعمار في الأراضي القديمة والجديدة خلال الفترة ( 2001 . 2011 )

( المساحة بالالف فدان )

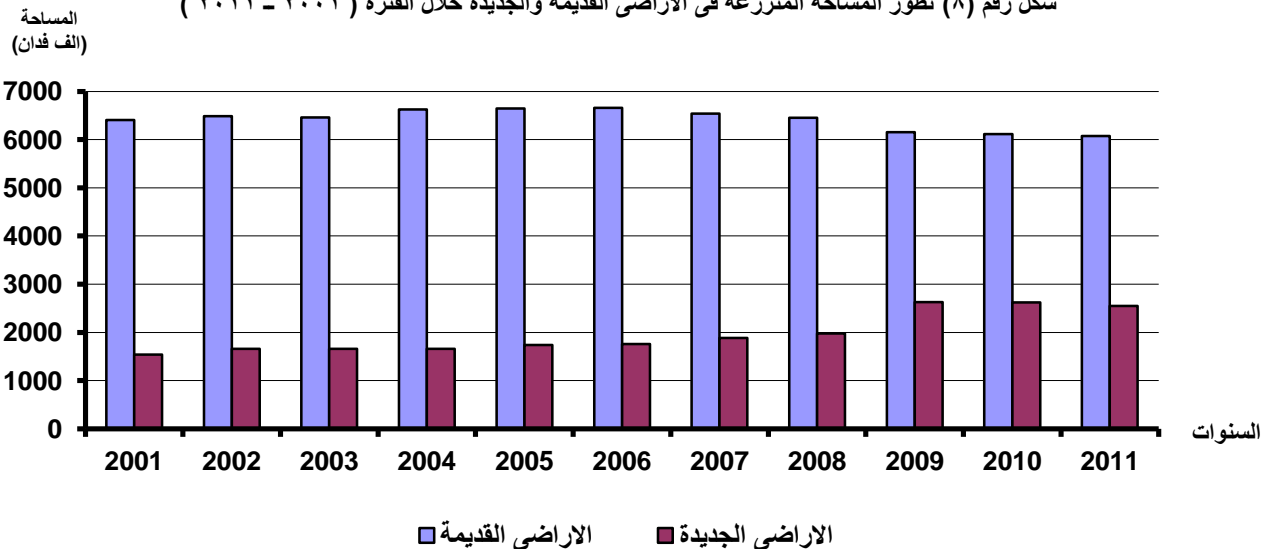
السنوات	مساحة الحاصلات الشتوية (1)		مساحة المعمار (2)		اجمالي المساحة المنزرعة		البيان
	أراضي قديمة	أراضي جديدة	أراضي قديمة	أراضي جديدة	أراضي قديمة	أراضي جديدة	
2001	4746	976	1660	564	6406	1540	7946
2002	4847	1063	1640	598	6487	1661	8148
2003	4959	1039	1499	616	6458	1655	8113
2004	4933	1034	1690	621	6623	1655	8278
2005	5005	1095	1643	641	6648	1736	8384
2006	5096	1106	1560	649	6656	1755	8411
2007	4930	1176	1606	711	6536	1887	8423
2008	5087	1202	1367	776	6454	1978	8432
2009	5296	1571	861	1056	6157	2627	8784
2010	5263	1577	854	1047	6117	2624	8741
2011	5207	1480	864	1068	6071	2548	8619

(1) لاتشمل مساحة برسيم التحريش .

(2) المعمار تشمل مساحات النخيل ، القصب ، القطن ، البرسيم الحجازي .

المصدر : الجهاز المركزي للتعبئة العامة والإحصاء ، الكتاب الإحصائي السنوي ، 2012 .

شكل رقم (8) تطور المساحة المنزرعة في الاراضي القديمة والجديدة خلال الفترة ( 2001 - 2011 )



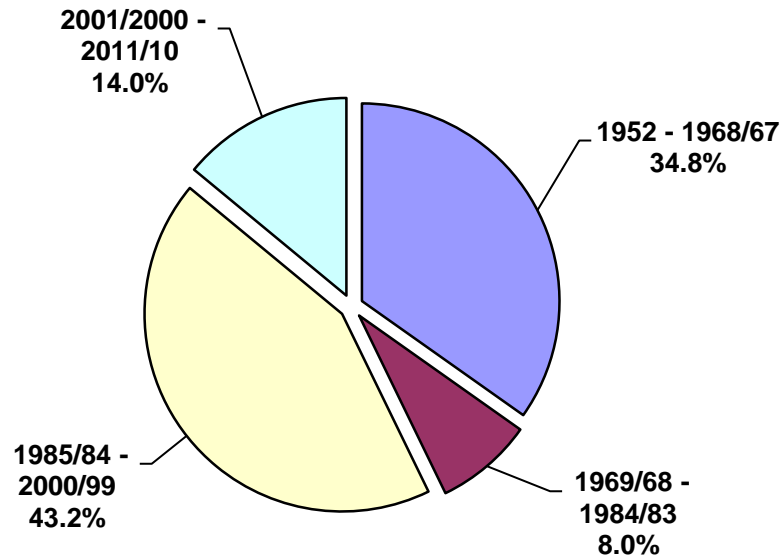
جدول رقم (13) متوسط ما تم استصلاحه في العام خلال فترات الاستصلاح ( 1952. 2010 / 2011 )

( المساحة ألف فدان )

				البيان
%	متوسط ما تم استصلاحه في العام من اجمالي المستصلح	عدد السنوات	مساحة الأراضي المستصلحة	فترات الاستصلاح
34.8	85.2	15	1278.0	1968/67 – 1952
8.0	18.3	16	292.4	1984/83 – 1969/68
43.2	99.2	16	1587.2	2000/99 – 1985/84
14.0	46.8	11	515.2	2011/10 – 2001/2000

المصدر : الجهاز المركزي للتعبئة العامة والإحصاء ، النشرة السنوية لاستصلاح الأراضي ، أعداد مختلفة .

شكل رقم ( ١١ ) التوزيع النسبي لمساحة الأراضي المستصلحة خلال فترات الاستصلاح ( ١٩٥٢ - ٢٠١١/٢٠١٠ )



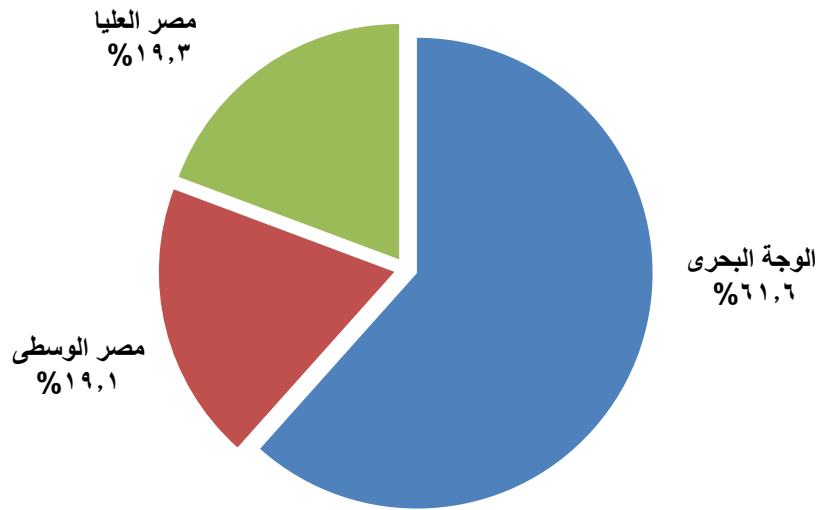
جدول رقم (15) تطور كمية مياه الري للعروات الثلاث والفاكهة وفقاً لمقننات الحقل طبقاً للأقاليم خلال الفترة ( 2002 . 2010 )

( الكمية : مليار م3 )

									السنوات
2010	2009	2008	2007	2006	2005	2004	2003	2002	الأقاليم
23.3	21.6	26.6	26.5	25.5	19.0	23.5	22.6	22.0	الوجة البحرى
7.2	6.2	8.0	7.9	7.6	5.2	6.9	7.0	6.8	مصر الوسطى
7.3	6.8	8.2	7.7	7.9	5.6	7.4	7.0	6.6	مصر العليا
37.8	34.6	42.8	42.1	41.0	29.8	37.8	36.6	35.4	الجمهورية
61.6	62.4	62.1	62.9	62.2	63.8	62.2	61.8	62.1	% الوجة البحرى
19.1	17.9	18.7	18.8	18.5	17.4	18.2	19.1	19.2	% مصر الوسطى
19.3	19.7	19.2	18.3	19.3	18.8	19.6	19.1	18.6	% مصر العليا

المصدر : الجهاز المركزى للتعبئة العامة والإحصاء ، الكتاب الإحصائى السنوى ، 2012 .

شكل رقم ( ١٢ ) التوزيع النسبى لكمية مياه الري للعروات الثلاث طبقاً للأقاليم عام ٢٠١٠



جدول رقم (16) تطور كمية مياه الري للعروات الثلاث عند الحقل وعند أفمام الترع وعند أسوان والفاقد منها خلال الفترة ( 1980 . 2010 )

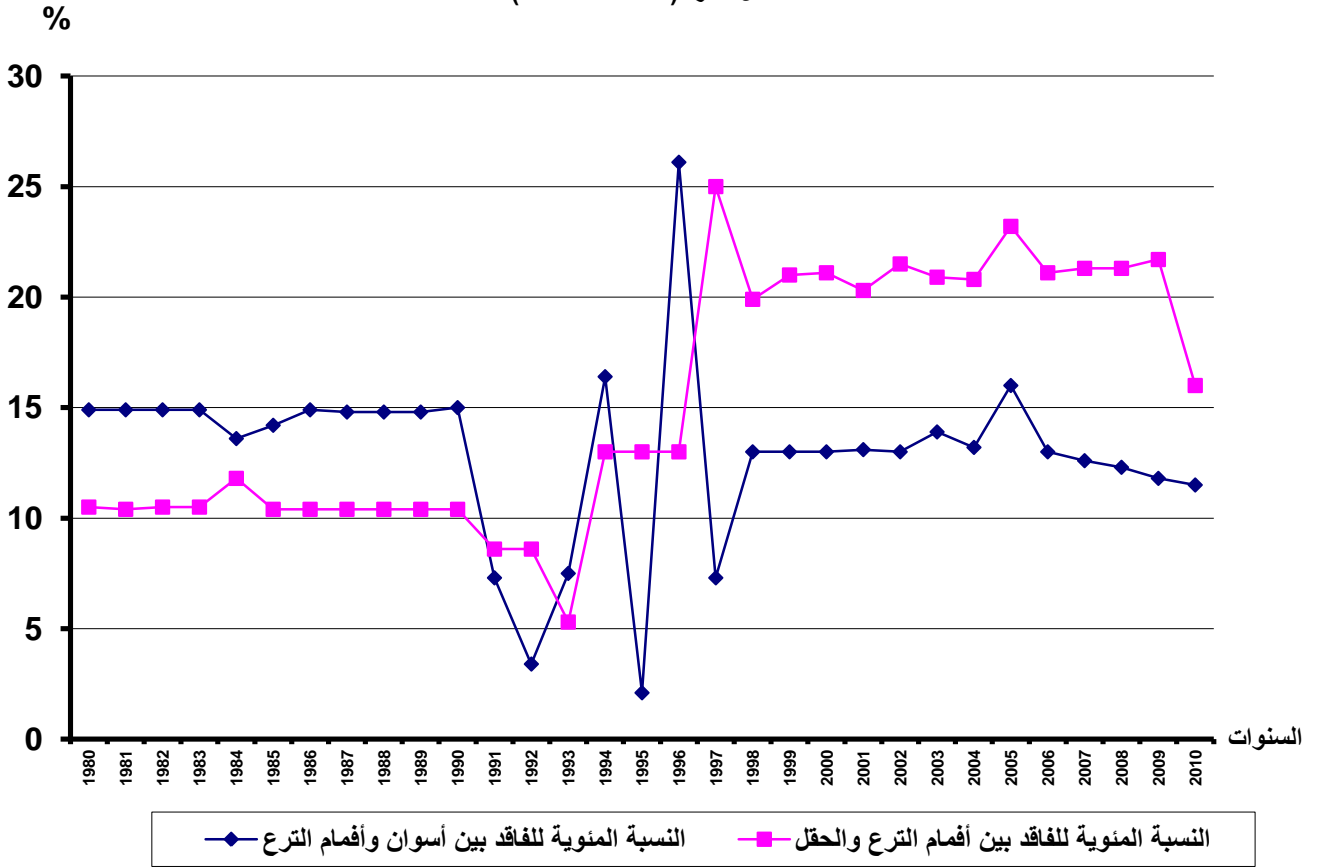
( الكمية: مليون م<sup>3</sup> )

البيان	كمية المياه الفاقدة						
	كمية المياه الفاقدة		كمية مياه الري للعروات الثلاث				
السنوات	بين الحقل وافمام الترع		بين عند أفمام الترع	بين عند الحقل	عند أسوان	عند أفمام الترع	عند الحقل
	الترع	واسوان	وعند أسوان	وعند افمام الترع			
1980	14.9	10.5	5309.3	6760	50764.3	45455	38695
1981	14.9	10.4	5280.4	6759	50679.4	45399	38640
1982	14.9	10.5	5397.6	6871	51531.6	46134	39263
1983	14.9	10.5	5387.4	6850	51428.4	46041	39191
1984	13.6	11.8	6087.8	6156	51385.8	45298	39142
1985	14.2	10.4	5385.9	6560	51605.9	46220	39660
1986	14.9	10.4	5544.6	7069	53058.6	47514	40445
1987	14.8	10.4	5503.5	7014	52742.5	47239	40225
1988	14.8	10.4	5385.0	6892	51875.0	46490	39598
1989	14.8	10.4	5538.3	7070	53334.3	47796	40726
1990	15.0	10.4	5829.7	7544	56093.7	50264	42720
1991	7.3	8.6	4720.5	3661	55027.5	50307	46646
1992	3.4	8.6	4850.8	1757	56201.8	51351	49594
1993	7.5	5.3	2953.8	3998	56197.8	53244	49246
1994	16.4	13.0	6240.7	6870	48006.7	41766	34896
1995	2.1	13.0	7366.7	1046	56478.7	49112	48066
1996	26.1	13.0	7434.7	12939	56997.7	49563	36624
1997	7.3	25.0	12547.9	2747	50151.9	37604	34857
1998	13.0	19.9	9998.0	5243	50190.0	40192	34949
1999	13.0	21.0	10568.3	5168	50229.3	39661	34493
2000	13.0	21.1	10668.2	5190	50536.2	39868	34678
2001	13.1	20.3	10212.8	5242	50211.8	39999	34757
2002	13.0	21.5	11153.0	5295	51821.0	40668	35373
2003	13.9	20.9	11190.8	5914	53655.8	42465	36551
2004	13.2	20.8	11442.5	5743	55040.5	43598	37855
2005	16.0	23.2	10695.8	5663	46133.8	35438	29775
2006	13.0	21.1	12614.3	6135	59697.3	47083	40948
2007	12.6	21.3	12992.6	6067	61134.6	48142	42075
2008	12.3	21.3	13243.6	6006	62095.6	48852	42846
2009	11.8	21.7	10831.8	4626	50018.8	39187	34561
2010	11.5	16.0	8156.0	4893	50843.0	42687	37794

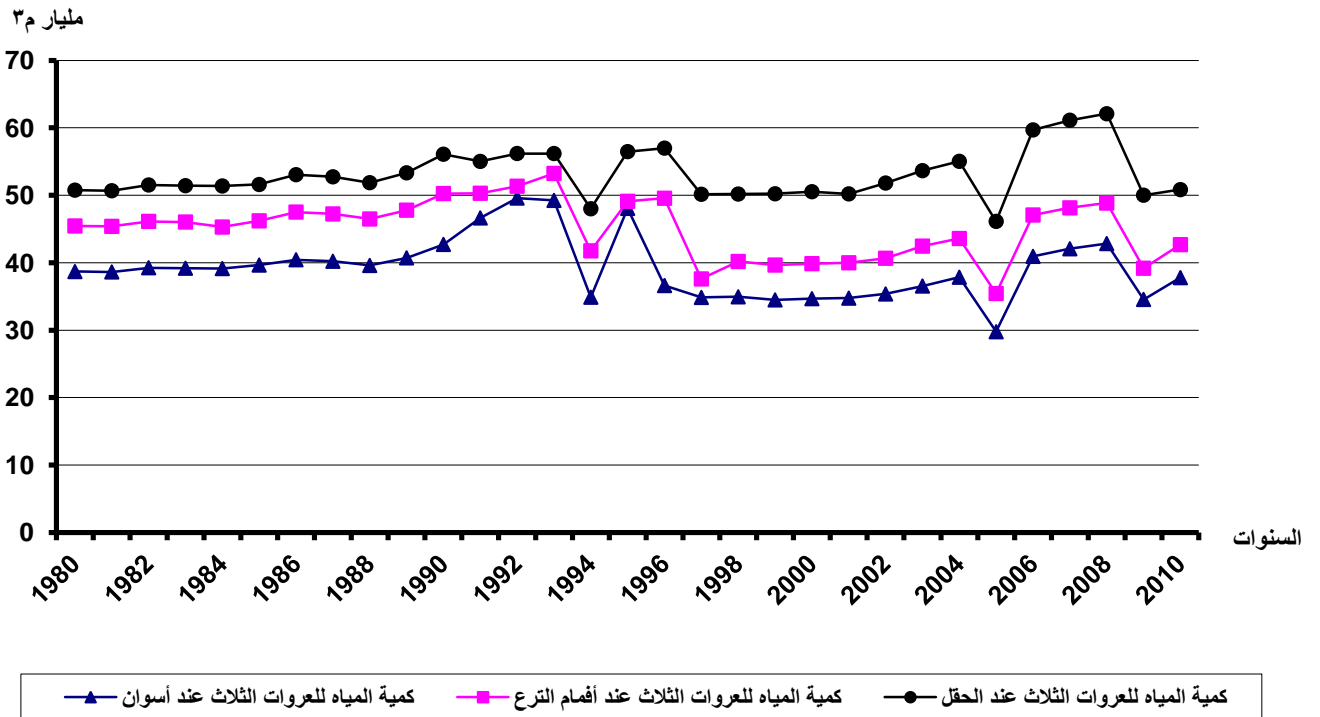
المصدر : الجهاز المركزي للتعبئة العامة والإحصاء ، نشرة الري والموارد المائية ، أعداد مختلفة .



شكل رقم ( ١٣ ) تطور نسبة الفاقد من مياه الري خلال انتقال المياه من أسوان إلى أقمم الترع إلى الحقل خلال الفترة ( ١٩٨٠ - ٢٠١٠ )



شكل رقم ( ١٤ ) تطور كمية مياه الري للعروات الثلاث ( عند الحقل - عند أقمم الترع - عند أسوان ) خلال الفترة ( ١٩٨٠ - ٢٠١٠ )



جدول رقم (21) تطور إجمالي المساحة المحصولية خلال الفترة (2011/2010.1980)

المساحة : بالفدان

الإجمالي	مساحة محاصيل		مساحة المحاصيل الحقلية				البيان السنوات
	مساحة حدائق الفاكهة	الخضر	الجملة	النيلية	الصفية	الشتوية	
11179675	377954	1064934	9736787	533473	4556598	4646716	1980
11173432	367798	1039162	9766472	545566	4728415	4492491	1981
11157934	390492	1046370	9721072	547784	4513590	4659698	1982
11112568	404110	1028808	9679650	619610	4383910	4676130	1983
11044914	433990	1037165	9573759	589092	4345745	4638922	1984
11150077	455835	1053570	9640672	599805	4317196	4723671	1985
11316970	646545	1223216	9447209	585903	4205089	4656217	1986
11348821	669682	1243543	9435596	550675	4285354	4599567	1987
11367454	646386	1260962	9460106	555298	4316842	4587966	1988
11565967	703591	1197877	9664499	566249	4445359	4652891	1989
12186900	917748	1146351	10122801	507823	4541508	5073470	1990
12457615	947765	1143808	10366042	486017	4619670	5260355	1991
12532624	971892	1103191	10457541	443232	4677395	5336914	1992
12766844	976166	1123320	10667358	420451	4927618	5319289	1993
13002407	1002479	1166872	10833056	424729	5006144	5402183	1994
13811173	1014643	1355035	11441495	432164	5087200	5922131	1995
13709537	1048273	1466641	11194623	437982	5283350	5473291	1996
13614994	1052786	1404686	11157522	423519	5204349	5529654	1997
13762846	1060599	1582385	11119862	461193	4934623	5724046	1998
13848432	1105429	1637748	11105255	400318	5022093	5682844	1999
14512562	1088236	1560950	11863376	419200	5826930	5617246	2000
13862968	1136795	1656434	11069739	387577	5041493	5640669	2001
14349735	1162512	1675141	11512082	389015	5146547	5976520	2002
14367020	1196985	1823423	11346612	412909	4989757	5943946	2003
14486589	1220510	1651184	11614895	421837	5228451	5964607	2004
15033764	1250003	1939009	11844752	402222	5322645	6119885	2005
15036180	1292795	1987177	11756208	373048	5196198	6186962	2006/2005
15138285	1358548	2055076	11724661	388260	5400837	5935564	2007/2006
15141529	1437808	2042248	11661473	452714	5481554	5727205	2008/2007
15331617	1494986	2151394	11685237	481853	5309642	5893742	2009/2008
15069696	1476682	2111746	11481268	433922	5195381	5851965	2010/2009
15259934	1502672	2058671	11698591	465940	5426476	5806175	2011/2010

المصدر : الجهاز المركزي للتعبئة العامة والإحصاء ، نشرة إحصاءات المساحات المحصولية والإنتاج النباتي ، أعداد مختلفة .

تابع جدول رقم (23) تطور المساحة والإنتاج لأهم المحاصيل الحقلية الصيفية خلال الفترة (2011/2010.1980)

المساحة : بالفدان

الإنتاج : بالطن

الإنتاج	البصل		الذرة الرفيعة		الذرة الشامية		الأرز		قصب السكر		القطن		البيان السنوات
	الإنتاج	المساحة	الإنتاج	المساحة	الإنتاج	المساحة	الإنتاج	المساحة	الإنتاج	المساحة	الإنتاج	المساحة	
253000	12985	627340	398920	2643480	1434764	2389000	975429	8618000	252481	1408207	1244526	1980	
246000	11680	636300	399529	2673020	1434341	2234000	954142	8805000	250936	1325835	1178420	1981	
253000	11395	575260	365976	2711100	1451846	2439000	1023956	8740000	253968	1211017	1065841	1982	
247500	10584	601580	377858	2733080	1396630	2440000	1011266	8388000	249007	1191294	998277	1983	
242000	11351	541660	351117	2933140	1449037	2235000	983458	8634000	244497	1048792	983560	1984	
270000	11491	535360	330674	2915780	1396150	2310000	923971	9684000	250004	1288872	1081009	1985	
311000	12869	579740	351701	2371320	1122129	2444000	1007794	10832000	261652	1087065	1054860	1986	
357000	17269	539700	307809	2915920	1352730	2404000	981060	10565000	267691	949567	979793	1987	
377000	14226	580300	309460	3316320	1480926	2221000	842091	11213000	275251	853965	1013960	1988	
298000	9018	576380	298347	3747940	1533911	2676000	982495	11144000	274431	796162	1005513	1989	
360000	9496	618800	311635	4049500	1547406	3166000	1036345	11095000	263190	814117	993047	1990	
305000	9273	662900	314667	4400060	1676983	3447000	1099659	11624000	266933	791122	851283	1991	
309000	11590	736540	335367	4430720	1648621	3908000	1214527	11708000	270763	946102	840296	1992	
365000	8128	762580	335519	4489800	1679898	4159000	1281790	12412000	278238	1083285	884310	1993	
316000	10919	716940	366569	5057414	1785983	4582000	1377710	13822000	300856	679927	721443	1994	
271000	10589	661220	351518	4690560	1809864	4788000	1400020	14075000	306478	639765	710207	1995	
355000	14582	603540	330072	5466865	1861845	4895000	1405268	13958000	299986	907357	920911	1996	

تابع جدول رقم (23) تطور المساحة والإنتاج لأهم المحاصيل الحقلية الصيفية خلال الفترة (2011/2010.1980)

المساحة : بالفدان

الإنتاج : بالطن

البيان	القطن		قصب السكر		الأرز		الذرة الشامية		الذرة الرفيعة		البصل	
	الإنتاج	المساحة	الإنتاج	المساحة	الإنتاج	المساحة	الإنتاج	المساحة	الإنتاج	المساحة	الإنتاج	المساحة
1997	920115	859255	13726000	291020	5480000	1549872	5389440	1712363	766220	359930	12427	345000
1998	627637	788812	14353000	291464	4450000	1224955	5605040	1755201	873740	365312	12200	293000
1999	617400	645417	15254000	307221	5816000	1559095	5437320	1647870	937440	383808	13961	210000
2000	553927	518319	15706000	318909	6000000	1568936	5650260	1679452	920640	375659	11881	226000
2001	832230	731095	15572000	311986	5227000	1340270	6093640	1773452	862260	354133	14207	260000
2002	761670	706411	16030000	323631	6105000	1547369	5676440	1668492	887600	364975	11730	272000
2003	595822	535090	16245000	327215	6174000	1507634	5681760	1657799	942760	389767	10092	239000
2004	785137	714730	16230000	322035	6351000	1536642	5839960	1984917	851060	355026	15096	298000
2005	643545	656586	16317000	321383	6124000	1459049	6866580	1940261	834120	351296	11200	251000
2006/2005	599917	536396	16656000	326875	6744000	1592822	6158640	1710685	875700	367540	18287	290000
2007/2006	620550	574566	17014000	335063	6868000	1672712	6153960	1785554	826700	347235	15318	256000
2008/2007	354510	312708	16470000	323590	7241000	1769782	6322160	1864367	858480	363683	15240	249000
2009/2008	281295	284434	15482000	316712	5518000	1369238	6668400	1983566	773500	333189	16556	288000
2010/2009	378000	369141	15709000	320329	4327000	1093303	6288000	2000789	692000	328857	19024	328000
2011/2010	635000	520122	15765000	325498	5665000	1409157	5900000	1762639	831000	370082	14693	236000

المصدر : الجهاز المركزي للتعبئة العامة والإحصاء نشرة إحصاءات المساحات المحصولية والإنتاج النباتي ، أعداد مختلفة.

جدول رقم (27) تطور الإنتاجية لأهم المحاصيل الحقلية الشتوية خلال الفترة (1980.2010/2011)

طن / فدان					المحاصيل	السنوات
حلبة	عدس	فول	شعير	قمح		
0.8	0.4	1.2	1.0	1.4		1980
0.8	0.4	1.4	1.1	1.4		1981
0.8	0.50	1.4	1.1	1.5		1982
0.8	0.5	1.4	1.1	1.5		1983
0.8	0.6	1.4	1.1	1.5		1984
0.8	0.7	1.5	1.2	1.6		1985
0.8	0.7	1.5	1.2	1.6		1986
0.8	0.8	1.5	1.2	2.0		1987
0.8	0.8	1.4	1.2	2.0		1988
0.9	0.80	1.3	1.1	2.1		1989
0.9	0.8	2.5	1.0	2.2		1990
0.8	0.8	1.4	0.7	2.1		1991
0.8	0.7	0.9	0.9	2.2		1992
0.8	0.7	1.5	0.9	2.2		1993
0.9	0.6	1.3	0.9	2.1		1994
0.9	0.6	1.7	0.8	2.3		1995
0.9	0.7	1.8	1.1	2.4		1996
1.0	0.7	1.8	0.9	2.4		1997
0.9	0.7	1.8	1.4	2.5		1998
0.9	0.7	1.3	0.9	2.7		1999
10.7	0.7	1.8	0.9	2.7		2000
0.9	0.7	1.7	1.3	2.7		2001
0.9	0.7	1.9	1.3	2.7		2002
1.0	0.7	1.8	1.2	2.7		2003
0.9	0.7	1.8	1.2	2.8		2004
0.9	0.8	1.9	1.1	2.7		2005
0.9	0.8	1.9	1.3	2.7		2006/2005
0.9	0.9	1.8	1.6	2.7		2007/2006
0.9	0.8	1.9	1.6	2.7		2008/2007
0.9	0.8	2.2	1.5	2.7		2009/2008
0.9	0.6	1.7	1.3	2.4		2010/2009
0.9	0.8	1.7	1.4	2.8		2011/2010

المصدر : حسب من جدول رقم (22) .