

الأشغال المعدنية للمعمار لعام ٢٠٠٧ قطاع خاص ، ٢٠٠٦/٢٠٠٧ قطاع عام وأعمال عام

الهدف من الدراسة :

إلقاء الضوء علي نشاط صناعة الاشغال المعدنية للمعمار فى مصر بشركات القطاع الخاص والقطاع العام/ الأعمال العام بهدف إبراز المقومات الخاصة بالطاقة الإنتاجية المتاحة والإنتاج الفعلي والطاقة العاطلة وأسبابها وأهم المستلزمات المستخدمة فى الإنتاج من الخامات والوقود والكهرباء لأغراض التنمية الاقتصادية والاجتماعية مجتمع الدراسة :
حصر شامل لمنشآت القطاع العام/ الأعمال العام لعدد (٤) منشآت و أهم المنشآت الاستثمارية و القطاع الخاص عدد (٦٥) منشأة .

مجتمع الدراسة :

تشمل الدراسة حصر لمنشآت القطاع الخاص وعددها (٢١) منشأة وشركات القطاع العام/ الأعمال العام وعددها (٣) منشأة .

مصادر بيانات هذه الدراسة

الاستمارة ٥١٠ ق.خ والاستمارة ٥٠٠ ق.ع.

السنة المرجعية

تجمع بيانات هذه الدراسة عن السنة الميلادية ٢٠٠٧ قطاع خاص والسنة المالية ٢٠٠٦/٢٠٠٧ بشركات القطاع العام/ الأعمال العام.

أهم التعاريف المستخدمة :

١ - الطاقة الإنتاجية المتاحة

هى الطاقة القصوى مستبعدا منها الاختناقات داخل مجموعة مراكز الإنتاج(مراحل الإنتاج) وتقاس الطاقة المتاحة لأضعف مرحلة أو عملية إنتاجية .

٢ - الإنتاج الفعلي:

هو الإنتاج الذي حققته المنشأة فعلا خلال عمليات الإنتاج فى فترة زمنية معينة .

٣- الطاقة العاطلة :

هى الفرق بين الطاقة الإنتاجية المتاحة والإنتاج الفعلي .

٤- إيرادات التشغيل

هى قيمة ما تحصل عليه المنشأة مقابل إجراء عمليات صناعية علي خامات مقدمة من الغير.

٥ - المتاح للإستهلاك = (الإنتاج الفعلي + مخزون أول المدة + الواردات) - (الصادرات + مخزون آخر المدة) .

٦ - متوسط أجر المشتغل فى السنة = اجمالى قيمة الاجور/ اجمالى عدد المشتغلين .

أهم المؤشرات الإحصائية

١. بلغت قيمة الطاقة الإنتاجية المتاحة في صناعة الأجزاء الإنشائية المعدنية في عام ٢٠٠٥/٢٠٠٤ ١٣٠١ مليون جنيه إرتفعت إلى حوالى ١٣٠٢ مليون جنيه في عام ٢٠٠٦/٢٠٠٥ بنسبة ٠,١ % ، ثم ارتفعت الى حوالى ١٣٨٤ مليون جنيه عام ٢٠٠٧/٢٠٠٦ بنسبة إرتفاع قدرها ٦,٣ % عن عام ٢٠٠٦/٢٠٠٥ .
٢. بلغت قيمة الإنتاج الفعلى عام ٢٠٠٥/٢٠٠٤ حوالى ١١١٥ مليون جنيه إرتفعت إلى حوالى ١١٧٨ مليون جنيه عام ٢٠٠٦/٢٠٠٥ بنسبة إرتفاع قدرها ٥,٧ % ، ثم إرتفعت إلى حوالى ١٢٢٥ مليون جنيه عام ٢٠٠٧/٢٠٠٦ بنسبة إرتفاع قدرها ٣,٩ % عن عام ٢٠٠٦/٢٠٠٥ .
٣. بلغت قيمة الطاقة العاطلة عام ٢٠٠٥/٢٠٠٤ حوالى ١٨٦ مليون جنيه إنخفضت إلى ١٢٤ مليون جنيه عام ٢٠٠٦/٢٠٠٥ بنسبة إنخفاض قدرها ٣٣,٦ % ، ثم إرتفعت إلى ١٦٠ مليون جنيه عام ٢٠٠٧/٢٠٠٦ بنسبة إرتفاع قدرها ٢٩,٥ % عن عام ٢٠٠٦/٢٠٠٥ ومن أهم أسباب الطاقة العاطلة (الإنتاج حسب حاجة السوق) حيث بلغت ٦٨,٨ % من إجمالى قيمة الطاقة العاطلة عام ٢٠٠٧/٢٠٠٦ .
٤. بلغت قيمة الصادرات حوالى ٣٨٠ مليون جنيه في عام ٢٠٠٥/٢٠٠٤ ، ثم إنخفضت الى حوالى ١٥٧ مليون جنيه عام ٢٠٠٦/٢٠٠٥ بنسبة إنخفاض قدرها ٥٨,٦ % ، ثم إرتفعت إلى حوالى ٣٠٠ مليون جنيه عام ٢٠٠٧/٢٠٠٦ بنسبة إرتفاع ٩٠,٦ % عن عام ٢٠٠٦/٢٠٠٥ .
٥. بلغ إجمالى قيمة الخامات المستهلكة في صناعة الأجزاء الإنشائية المعدنية عام ٢٠٠٧/٢٠٠٦ حوالى ٧٣٩ مليون جنيه وهى تمثل ٦٠,٣ % من إجمالى قيمة الإنتاج الفعلى منها حوالى ٦٤٤ مليون جنيه خامات محلية بنسبة قدرها ٨٧,١ % ، ٩٥ مليون جنيه خامات مستوردة بنسبة ١٢,٩ % من إجمالى قيمة الخامات المستهلكة .
٦. بلغت قيمة الكهرباء المستهلكة في التشغيل والإنارة تقريبا ٤,٥ مليون جنيه عام ٢٠٠٧/٢٠٠٦ .
٧. بلغت قيمة المستهلك من الوقود والزيوت والشحومات تقريبا ١٣ مليون جنيه عام ٢٠٠٧/٢٠٠٦ .
٨. بلغ إجمالى عدد المشتغلين ٥٩٥٩ مشتغل منهم ٥٨٧٦ ذكور بنسبة ٩٨,٦ % ، ٨٣ إناث بنسبة ١,٤ % من إجمالى عدد المشتغلين عام ٢٠٠٧/٢٠٠٦ .
٩. بلغ إجمالى قيمة الأجور السنوية حوالى ٨٤ مليون جنيه وهى تمثل ٦,٩ % من إجمالى قيمة الإنتاج الفعلى عام ٢٠٠٧/٢٠٠٦ .

جدول رقم (١)

الطاقة الإنتاجية المتاحة

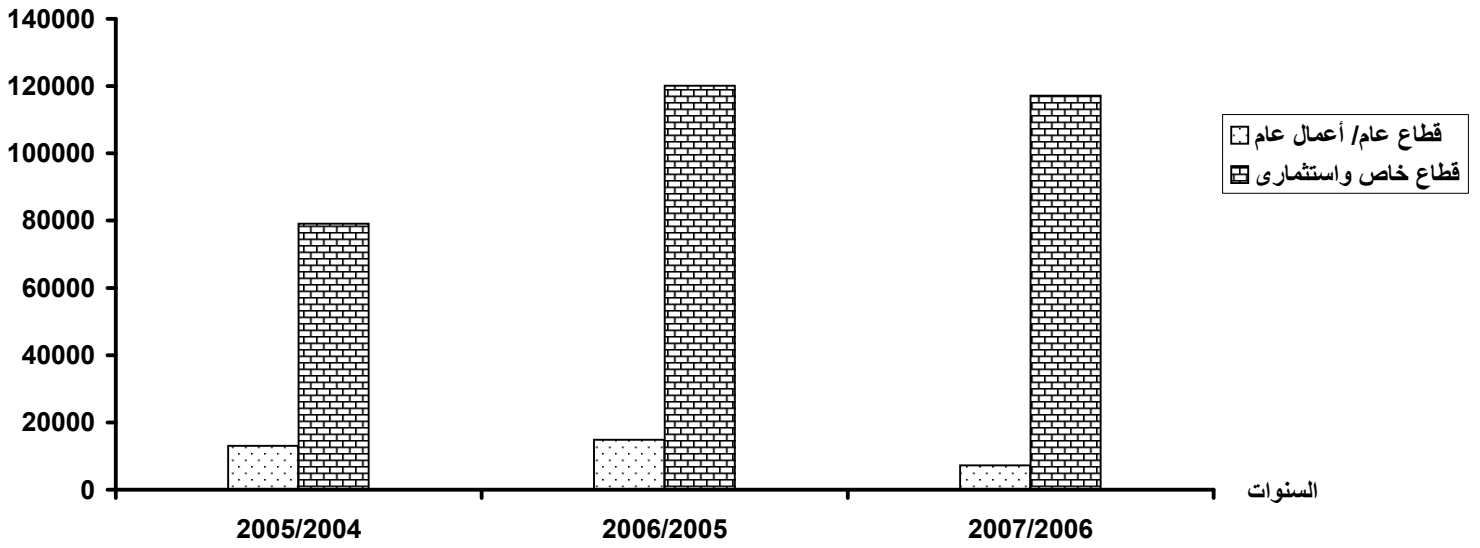
فى صناعة الأبواب والشبابيك المعدنية وفقاً لكل قطاع

خلال الفترة (٢٠٠٧ / ٢٠٠٦ - ٢٠٠٥ / ٢٠٠٤)

(القيمة: بالآلاف جنيه)

القيمة إجمالية (%)	الجملة		قطاع خاص واستثمارى		قطاع عام/ أعمال عام		الوحدة	السنوات	القطاع المنتج
	قيمة	كمية	قيمة	كمية	قيمة	كمية			
9.8	9043	2153	4805	1144	4238	1009	عدد	2005/2004	أبواب وشبابيك من حديد
5.9	7992	1426	3414	609	4578	817	عدد	2006/2005	
9.7	12109	1682	6330	879	5779	803	عدد	2007/2006	
90.2	83123	378	74279	338	8844	40	عدد	2005/2004	أبواب وشبابيك من الومنيوم
94.1	126930	488	116707	449	10223	39	عدد	2006/2005	
90.3	112232	374	110813	369	1419	5	عدد	2007/2006	
100	92166	-	79084	-	13082	-	قيمة	2005/2004	الإجمالى
100	134922	-	120121	-	14801	-	قيمة	2006/2005	
100	124341	-	117143	-	7198	-	قيمة	2007/2006	

القيمة بالآلاف جنيه



جدول رقم (٢)

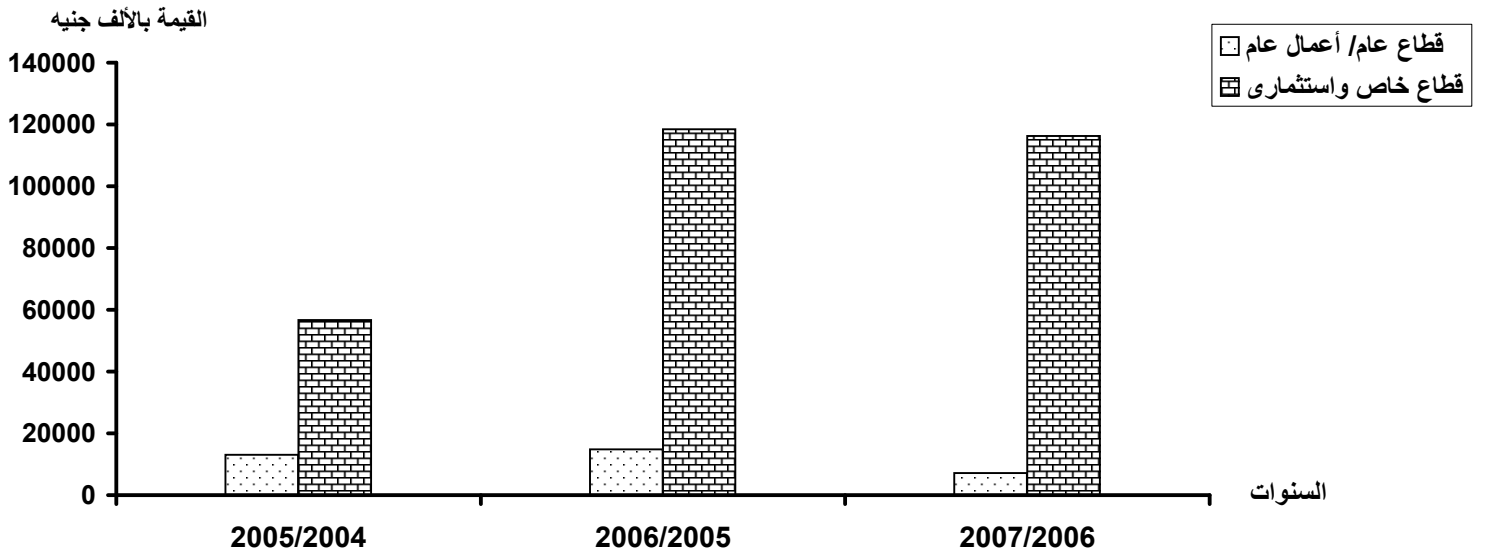
الإنتاج الفعلى

من صناعة الأبواب والشبابيك المعدنية وفقاً لكل قطاع

خلال الفترة (٢٠٠٧ / ٢٠٠٦ - ٢٠٠٥ / ٢٠٠٤)

(القيمة: بالآلاف جنيهه)

القطاع المنتج	السنوات	الوحدة	قطاع عام/ أعمال عام		قطاع خاص واستثمارى		إجمالى القطاعين		إجمالى القيمة (%)
			قيمة	كمية	قيمة	كمية	قيمة	كمية	
أبواب وشبابيك من حديد	2005/2004	عدد	4238	1009	4364	1039	8602	2048	12.3
	2006/2005	عدد	4578	817	3402	607	7980	1424	6
	2007/2006	عدد	5779	803	5997	833	11776	1636	9.5
أبواب وشبابيك من الومنيوم	2005/2004	عدد	8844	40	52315	238	61159	278	87.7
	2006/2005	عدد	10223	39	115030	442	125253	481	94.0
	2007/2006	عدد	1419	5	110249	367	111668	372	90.5
الإجمالى	2005/2004	قيمة	13082	-	56679	-	69761	-	100
	2006/2005	قيمة	14801	-	118432	-	133233	-	100
	2007/2006	قيمة	7198	-	116246	-	123444	-	100



جدول رقم (٣)

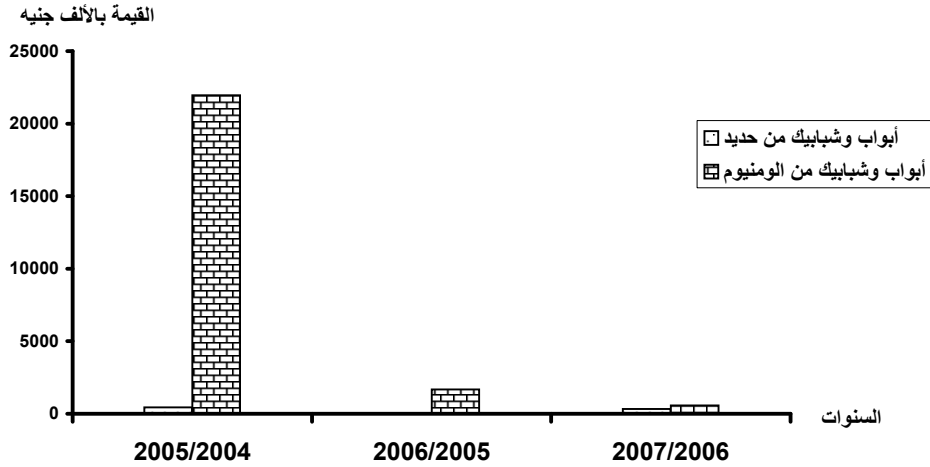
الطاقة العاطلة

في صناعة الأشغال المعدنية

خلال الفترة (٢٠٠٥/٢٠٠٤ - ٢٠٠٦/٢٠٠٥)

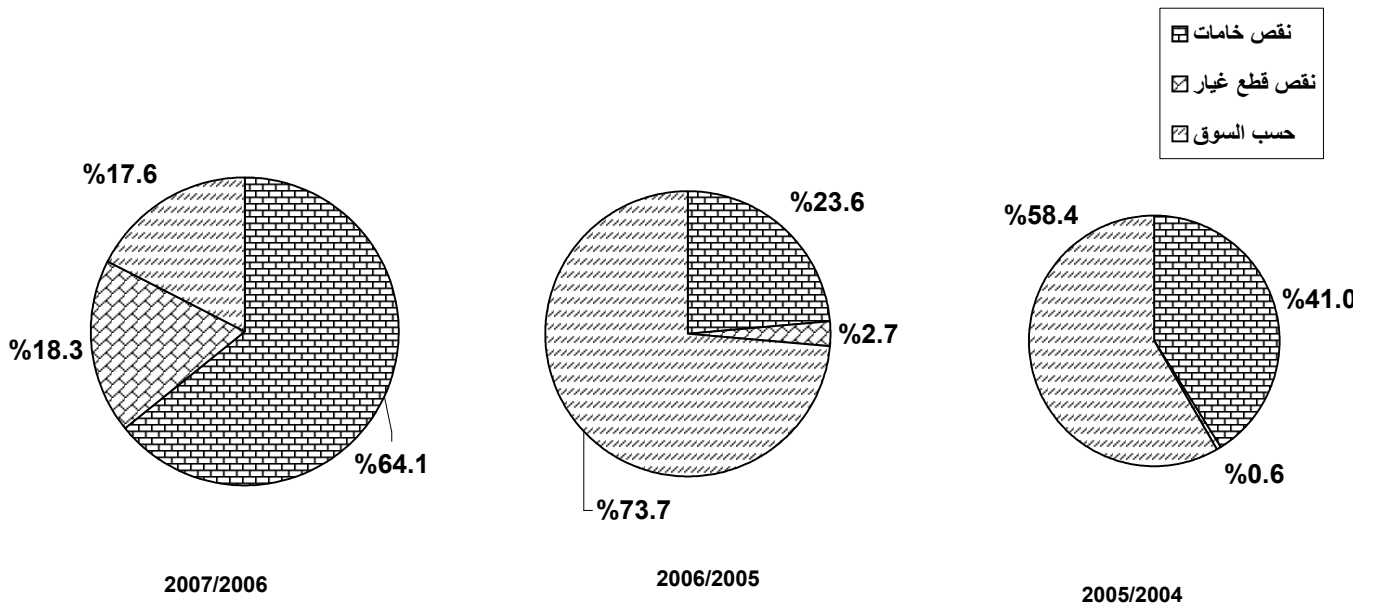
(القيمة: بالآلاف جنيهه)

البيان المنتج	السنوات	الوحدة	الطاقة العاطلة		القيمة إجمالي (%) القيمة
			كمية	قيمة	
أبواب وشبابيك من حديد	2005/2004	عدد	105	441	2
	2006/2005	عدد	2	12	0.7
	2007/2006	عدد	46	333	37.1
أبواب وشبابيك من الومنيوم	2005/2004	عدد	100	21964	98.0
	2006/2005	عدد	7	1677	99.3
	2007/2006	عدد	2	564	62.9
الإجمالي	2005/2004	قيمة	-	22405	100
	2006/2005	قيمة	-	1689	100
	2007/2006	قيمة	-	897	100



جدول رقم (٤)
قيمة الطاقة العاطلة موزعة على اسبابها
في صناعة الأشغال المعدنية
خلال الفترة (٢٠٠٧/٢٠٠٦ - ٢٠٠٥/٢٠٠٤)

جملة الطاقة العاطلة	أسباب الطاقة العاطلة			السنة	البيان المنتج
	حسب السوق	نقص قطع غيار	نقص خامات		
441	174	93	174	2005/2004	أبواب وشبابيك من حديد
12	5	-	7	2006/2005	
333	8	-	325	2007/2006	
21964	12902	50	9012	2005/2004	أبواب وشبابيك من الومنيوم
1677	1240	45	392	2006/2005	
564	150	164	250	2007/2006	
22405	13076	143	9186	2005/2004	الإجمالي
100	58.4	0.6	41	%	
1689	1245	45	399	2006/2005	
100	73.7	2.7	23.6	%	
897	158	164	575	2007/2006	
100	17.6	18.3	64.1	%	



جدول رقم (٥)

حركة التجارة الخارجية

من الأبواب والشبابيك المعدنية

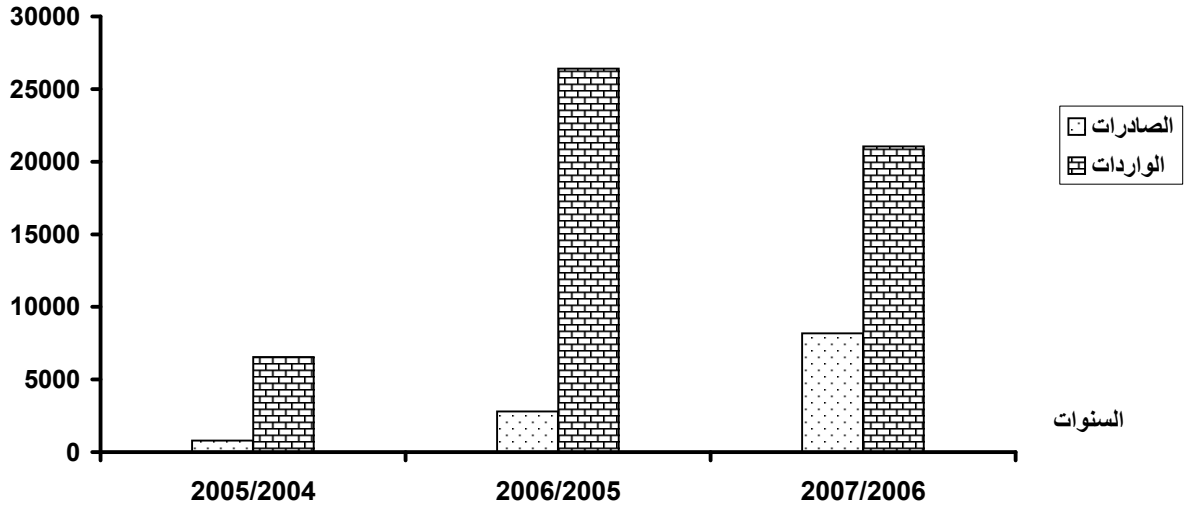
خلال الفترة (٢٠٠٥/٢٠٠٤ - ٢٠٠٦/٢٠٠٧)

(القيمة: بالآلاف جنيه)

الميزان التجاري (للقيمة)	الواردات		الصادرات		البيان	المنتج
	قيمة	كمية	قيمة	كمية		
5739 (-)	6541	568	802	29	عدد	2005/2004
23620 (-)	26417	1321	2797	307	عدد	2006/2005
12872 (-)	21048	1014	8176	400	عدد	2007/2006

(-) الرقم سالب

القيمة بالآلاف جنيه



جدول رقم (٦)

المخزون من الإنتاج التام

من الأبواب والشبابيك المعدنية وفقاً لكل قطاع

خلال الفترة (٢٠٠٥/٢٠٠٤ - ٢٠٠٦/٢٠٠٧)

(القيمة: بالآلاف جنيه)

الإجمالي				القطاع الخاص والاستثماري				القطاع العام/ الأعمال العام				البيان	السنوات	المنتج
آخر المدة		أول المدة		آخر المدة		أول المدة		آخر المدة		أول المدة				
قيمة	كمية	قيمة	كمية	قيمة	كمية	قيمة	كمية	قيمة	كمية	قيمة	كمية			
289	68	240	56	85	20	96	22	204	48	144	34	عدد	2005/2004	أبواب وشبابيك من حديد
126	23	289	68	7	2	85	20	119	21	204	48	عدد	2006/2005	
223	30	126	23	102	14	7	2	121	16	119	21	عدد	2007/2006	
698	3172	411	1866	415	1886	348	1580	283	1286	63	286	عدد	2005/2004	أبواب وشبابيك من الومنيوم
515	1980	698	3172	455	1750	415	1886	60	230	283	1286	عدد	2006/2005	
1437	4789	515	1980	1241	4136	455	1750	196	653	60	230	عدد	2007/2006	
987	-	651	-	500	-	444	-	487	-	207	-	قيمة	2005/2004	الإجمالي
641	-	987	-	462	-	500	-	179	-	487	-	قيمة	2006/2005	
1660	-	641	-	1343	-	462	-	317	-	179	-	قيمة	2007/2006	

جدول رقم (٧)
الموارد والإستخدامات
فى صناعة الأشغال المعدنية
عام ٢٠٠٧ قطاع خاص ، (٢٠٠٧/٢٠٠٦) قطاع عام / أعمال عام

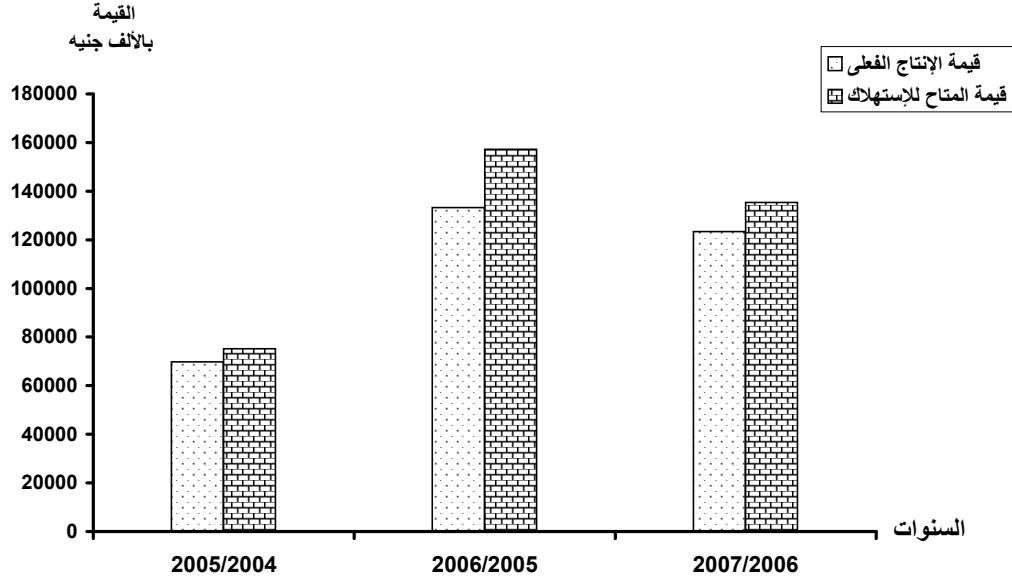
(القيمة: بالآلف جنيه)

الإستخدامات			الموارد			البيان المنتج
القيمة (%) لإجمالى القيمة	البيان	القيمة (%) لإجمالى القيمة	البيان	القيمة (%) لإجمالى القيمة		
93.2	المتاح للإستهلاك	85.1	الإنتاج الفعلى	123444	أبواب وشبابيك معدنية	
5.6	الصادرات	14.5	الواردات	21048		
1.2	مخزون اخر المدة	0.4	مخزون اول المدة	641		
100	الإجمالى	100	الإجمالى	145133		

جدول رقم (٨)
المتاح للإستهلاك
من الأبواب والشبابيك المعدنية
خلال الفترة (٢٠٠٥/٢٠٠٤ - ٢٠٠٦/٢٠٠٧)

(القيمة: بالآلف جنيه)

البيان	السنة	قيمة الإنتاج الفعلى	قيمة المتاح للإستهلاك
أبواب وشبابيك معدنية	2005/2004	69761	75164
	2006/2005	133233	157199
	2007/2006	123444	135297



جدول رقم (٩)
 الخامات الرئيسية والمساعدة المستهلكة
 فى صناعة الأشغال المعدنية
 عام ٢٠٠٧ قطاع خاص ، ٢٠٠٧/٢٠٠٦ قطاع عام / اعمال عام

(القيمة: بالآف جنيه)

إجمالي القطاعين					قطاع خاص					القطاع العام/ الأعمال العام					القطاع الخامات المستخدمة	
اجمالي القيمة	مستورد		محلى		اجمالي القيمة	مستورد		محلى		اجمالي القيمة	مستورد		محلى			الوحدة
	قيمة	كمية	قيمة	كمية		قيمة	كمية	قيمة	كمية		قيمة	كمية	قيمة	كمية		
40459	28321	1573	12138	674	40256	28266	1570	11990	666	203	55	3	148	8	طن	الخامات الرئيسية
3596	1744	581	1852	617	1714	994	331	720	240	1882	750	250	1132	377	طن	قطاعات الومنيوم
1328	-	-	1328	379	633	-	-	633	181	695	-	-	695	198	طن	حديد زوى
1250	-	-	1250	416	596	-	-	596	198	654	-	-	654	218	طن	حديد كمر
782	-	-	782	223	373	-	-	373	106	409	-	-	409	117	طن	حديد خوص
860	-	-	860	55	410	-	-	410	26	450	-	-	450	29	طن	مواسير صلب
13158	9256	185	3902	78	13108	9256	185	3852	77	50	-	-	50	1	أفم ٢	زجاج
61433	39321	-	22112	-	57090	38516	-	18574	-	4343	805	-	3538	-	قيمة	إجمالي الخامات الرئيسية
100	64	-	36	-	100	67.5	-	32.5	-	100	18.5	-	81.5	-	%	
2363	-	-	2363	-	1962	-	-	1962	-	401	-	-	401	-	قيمة	الخامات المساعدة
3082	-	-	3082	-	2559	-	-	2559	-	523	-	-	523	-	قيمة	سلك لحام
411	-	-	411	-	341	-	-	341	-	70	-	-	70	-	قيمة	اكسوار
4417	-	-	4417	-	3667	-	-	3667	-	750	-	-	750	-	قيمة	مسامير
10273	-	-	10273	-	8529	-	-	8529	-	1744	-	-	1744	-	قيمة	اخرى
100	-	-	100	-	100	-	-	100	-	100	-	-	100	-	%	إجمالي الخامات المساعدة
71706	39321	-	32385	-	65619	38516	-	27103	-	6087	805	-	5282	-	قيمة	إجمالي الخامات الرئيسية والمساعدة
100	54.8	-	45.2	-	100	58.7	-	41.3	-	100	13.2	-	86.8	-	%	

جدول رقم (١٠)

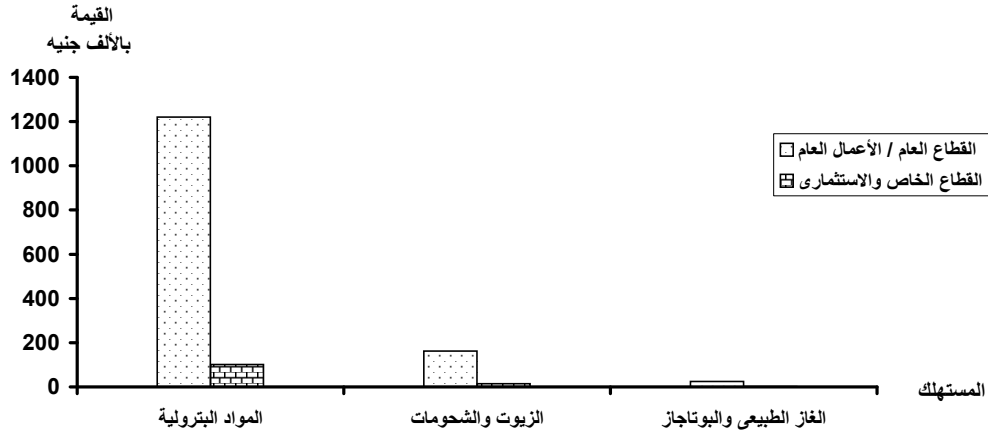
الوقود والزيوت والشحومات المستهلكة

في صناعة الأشغال المعدنية

عام ٢٠٠٧ قطاع خاص ، (٢٠٠٧/٢٠٠٦) قطاع عام / أعمال عام

(القيمة: بالآلاف جنيه)

القطاع الوقود	القطاع العام / الأعمال العام		
	القطاع الخاص والاستثماري	الإجمالي	(%) إجمالي القيمة
المواد البترولية	102	1322	86.7
الزيوت والشحومات	14	176	11.5
الغاز الطبيعي والبيوتاجاز	2	27	1.8
الإجمالي	118	1525	100



جدول رقم (١١)

الكهرباء المستهلكة في التشغيل والإتارة

في صناعة الأشغال المعدنية

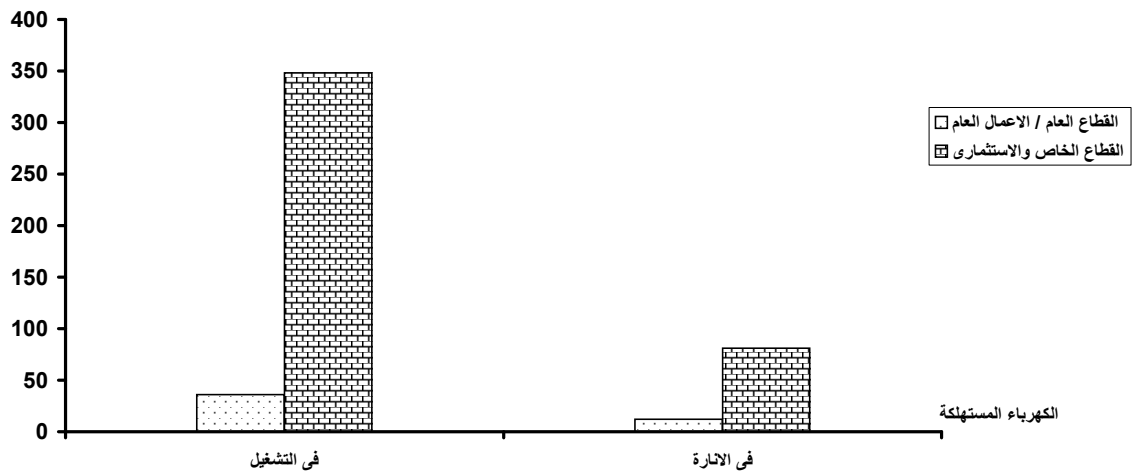
عام ٢٠٠٧ قطاع خاص ، (٢٠٠٧/٢٠٠٦) قطاع عام / أعمال عام

(القيمة: بالآلف جنيهه)

الكمية (ألف ك.و.س)

القطاع	القطاع العام / الاعمال العام		القطاع الخاص والاستثمارى		الإجمالى		القطاع
	كمية	قيمة	كمية	قيمة	كمية	قيمة	
الكهرباء المستهلكة							
الكهرباء المستهلكة في التشغيل	192	36	1830	348	2022	384	80.5
الكهرباء المستهلكة في الإتارة	62	12	425	81	487	93	19.5
الاجمالى	-	48	-	429	-	477	100

القيمة بالآلف جنيهه



جدول رقم (١٢)

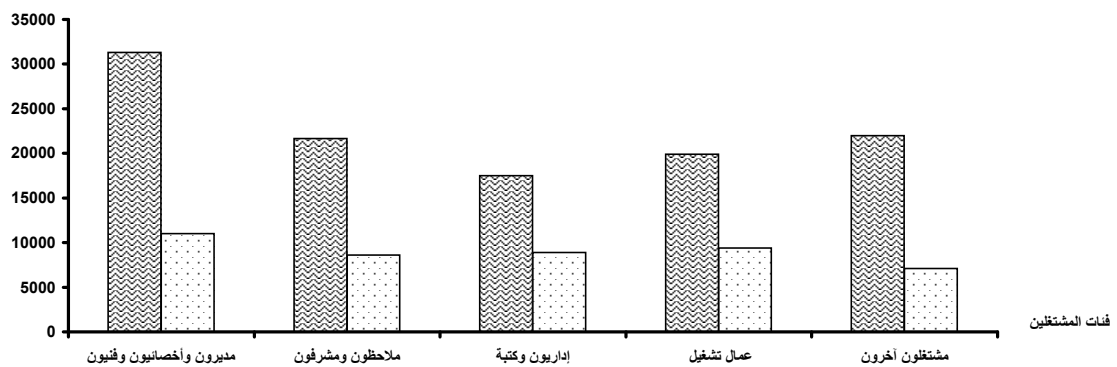
المشتغلون والأجور ومتوسط أجر المشتغل وفقاً للنوع والمهن الرئيسية

في صناعة الأشغال المعدنية

عام ٢٠٠٧ قطاع خاص، (٢٠٠٦/٢٠٠٧) قطاع عام / أعمال عام

متوسط أجر المشتغل في السنة (بالجنيه)	إجمالي قيمة الأجور (بالالف جنيه)	عدد المشتغلين حسب النوع			القطاع	البيان المهن الرئيسية
		جملة	إناث	ذكور		
31323	971	31	-	31	قطاع عام / أعمال عام	مديرون وأخصائيون وفنيون
11000	1639	149	19	130	قطاع خاص	
21667	520	24	-	24	قطاع عام / أعمال عام	ملاحظون ومشرفون
8600	430	50	3	47	قطاع خاص	
17484	1119	64	-	64	قطاع عام / أعمال عام	إداريون وكتابة
8893	1165	131	62	69	قطاع خاص	
19891	8016	403	-	403	قطاع عام / أعمال عام	عمال تشغيل
9384	8577	914	50	864	قطاع خاص	
22000	132	6	-	6	قطاع عام / أعمال عام	مشتغلون آخرون
7098	866	122	3	119	قطاع خاص	
20375	10758	528	-	528	قطاع عام / أعمال عام	الإجمالي
9280	12677	1366	137	1229	قطاع خاص	
12373	23435	1894	137	1757		الإجمالي للقطاعات

متوسط أجر المشتغل في السنة (بالجنيه)



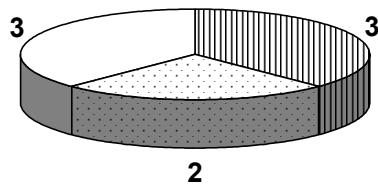
جدول رقم (١٣)

توزيع المنشآت وفقاً لنوعية الصعوبات التي تواجه

صناعة الأشغال المعدنية

عام ٢٠٠٧ قطاع خاص، (٢٠٠٧/٢٠٠٦) قطاع عام / أعمال عام

الصعوبات			عدد المنشآت التي تواجه صعوبات في الصناعة	البيان القطاع
ادارية	فنية	تسويقية		
-	1	1	2	قطاع عام / أعمال عام
3	1	2	6	قطاع خاص
3	2	3	8	إجمالي القطاعين



تسويقية	3
فنية	2
ادارية	3