

## صناعة الأسلاك والكابلات الكهربائية لعام ٢٠٠٧ قطاع خاص

### الهدف من الدراسة:

إلقاء الضوء على نشاط صناعة الأسلاك والكابلات الكهربائية في مصر والذي ينفرد بها القطاع الخاص بهدف إبراز المقومات الخاصة بالطاقة الإنتاجية المتاحة والإنتاج الفعلي والطاقة العاطلة وأسبابها وأهم المستلزمات المستخدمة في الإنتاج من الخامات والوقود والكهرباء لإغراض التنمية الاقتصادية والاجتماعية.

### مجتمع الدراسة :

تشمل الدراسة حصر شامل لمنشآت القطاع الإستثمارى والقطاع الخاص وعددها (١٦) منشأة يعمل بها (١٠) مشغلين فأكثر .

### مصادر البيانات :

الإستمارة ٥١٠ (ق٠خ) .

### السنة المرجعية :

تجمع بيانات هذه النشرة عن السنة الميلادية ٢٠٠٧ بمنشآت القطاع الإستثمارى و القطاع الخاص .

### أهم التعاريف المستخدمة :

#### ١ - الطاقة الإنتاجية المتاحة:

هى الطاقة القصوى مستبعدا منها الاختناقات داخل مجموعة مراكز الإنتاج(مراحل الإنتاج ) وتقاس الطاقة المتاحة لأضعف مرحلة أو عملية إنتاجية .

#### ٢ - الإنتاج الفعلى:

هو الإنتاج الذي حققته المنشأة فعلا خلال عمليات الإنتاج فى فترة زمنية معينة .

#### ٣ - الطاقة العاطلة :

هى الفرق بين الطاقة الإنتاجية المتاحة والإنتاج الفعلى .

#### ٤ - المتاح للإستهلاك :

الإنتاج الفعلى + مخزون أول المدة + الواردات - (مخزون آخر المدة+الصادرات )

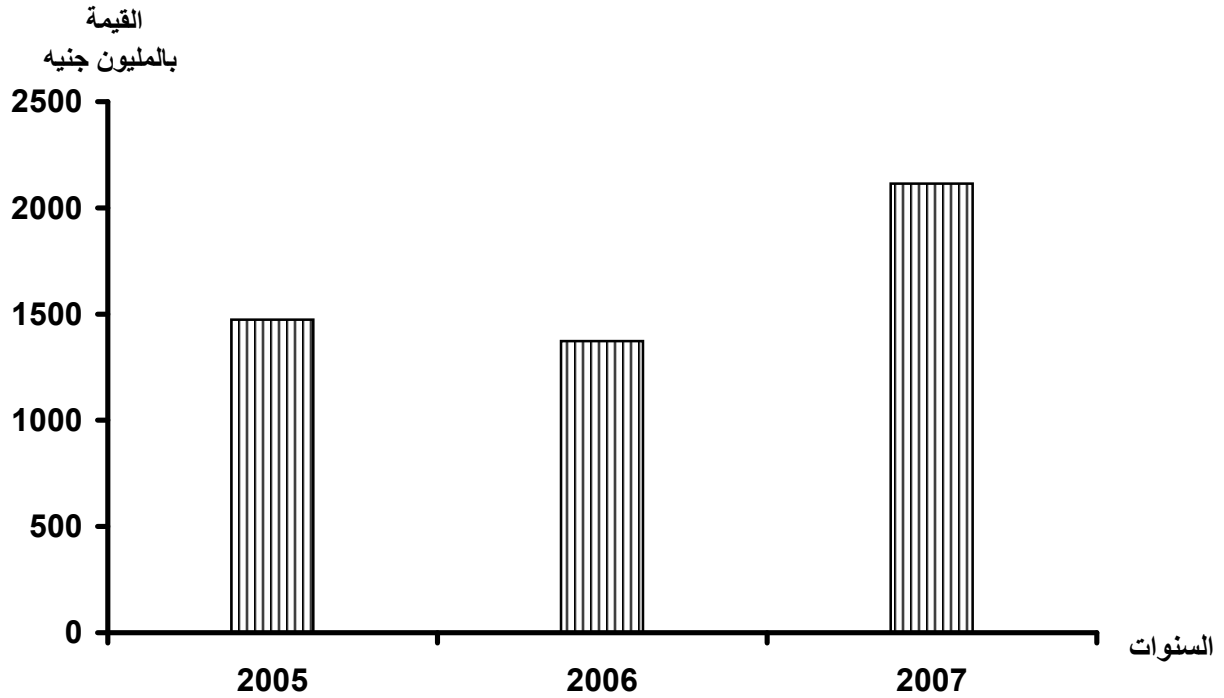
## أهم المؤشرات الإحصائية

- بلغت كمية الطاقة المتاحة لصناعة الأسلاك والكابلات الكهربائية ١٠٤,٩ ألف طن عام ٢٠٠٥ إنخفضت إلى ١٠٢,٢ ألف طن عام ٢٠٠٦ بنسبة إنخفاض قدرها ٢,٦% ثم ارتفعت إلى ١١٧,٤ ألف طن عام ٢٠٠٧ بنسبة ارتفاع قدرها ١٤,٩% عن عام ٢٠٠٦.
- بلغت كمية الإنتاج الفعلي حوالى ٧٩ ألف طن عام ٢٠٠٥ ارتفعت إلى ٩٤,٩ ألف طن عام ٢٠٠٦ بنسبة ارتفاع قدرها ٢٠,١% عن عام ٢٠٠٥ ثم ارتفعت إلى ١٠٢,٥ ألف طن عام ٢٠٠٧ بنسبة ارتفاع قدرها ٨% عن عام ٢٠٠٦.
- بلغت كمية الطاقة العاطلة ٢٥,٨ ألف طن عام ٢٠٠٥ إنخفضت إلى ٧,٢ ألف طن عام ٢٠٠٦ بنسبة إنخفاض قدرها ٧٢,١% عن عام ٢٠٠٥ ثم ارتفعت إلى ١٤,٩ ألف طن عام ٢٠٠٧ بنسبة ارتفاع قدرها ١٠٦,٩% عن عام ٢٠٠٦.
- أهم أسباب الطاقة العاطلة هى الإنتاج حسب السوق وقد بلغت قيمتها ١٨٢,٩ مليون جنيه عام ٢٠٠٧ والتي تمثل ٦٧,٩% من إجمالي قيمة الطاقة العاطلة عام ٢٠٠٧.
- بلغت كمية المتاح للإستهلاك ٨٧,٨ ألف طن عام ٢٠٠٥ ارتفعت إلى حوالى ٩٨ ألف طن عام ٢٠٠٦ بنسبة ارتفاع قدرها ١١,٦% ، ثم ارتفعت إلى ١١٢,١ ألف طن عام ٢٠٠٧ بنسبة ارتفاع قدرها ١٤,٤% عن عام ٢٠٠٦.
- بلغ إجمالي قيمة الخامات المستهلكة حوالى ١٣٢٩ مليون جنيه وهى تمثل ٧٢% من إجمالي قيمة الإنتاج الفعلى عام ٢٠٠٧ منها حوالى ٧٦٢,٣ مليون جنيه خامات محلية بنسبة قدرها ٥٧,٤% ومنها ٥٦٦,٧ مليون جنيه خامات مستوردة بنسبة قدرها ٤٢,٦% من إجمالي قيمة الخامات المستهلكة عام ٢٠٠٧.
- بلغ إجمالي قيمة الوقود والزيوت والشحومات المستهلكة فى الصناعة حوالى ١٣ مليون جنيه بنسبة قدرها ٠,٧% من إجمالي قيمة الإنتاج الفعلى عام ٢٠٠٧.
- بلغت قيمة الكهرباء المستهلكة ١١,٤ مليون جنيه بنسبة قدرها ٠,٦% من إجمالي قيمة الإنتاج الفعلى عام ٢٠٠٧.
- بلغ إجمالي عدد المشتغلين حوالى ٤٨٤١ مشتغل منهم ٤٧٦٧ ذكور بنسبة ٩٨,٥% ، ٧٤ إناث بنسبة ١,٥% من إجمالي عدد المشتغلين .
- بلغ إجمالي قيمة الأجور السنوية ٩٢,٢ مليون جنيه بنسبة قدرها ٥% من إجمالي قيمة الإنتاج الفعلى عام ٢٠٠٧ .

**جدول رقم ( ١ )**  
**الطاقة الإنتاجية المتاحة لصناعة الأسلاك والكابلات الكهربائية**  
**خلال الفترة ( ٢٠٠٥ - ٢٠٠٧ )**

الكمية : طن  
 القيمة بالآلاف جنيهه

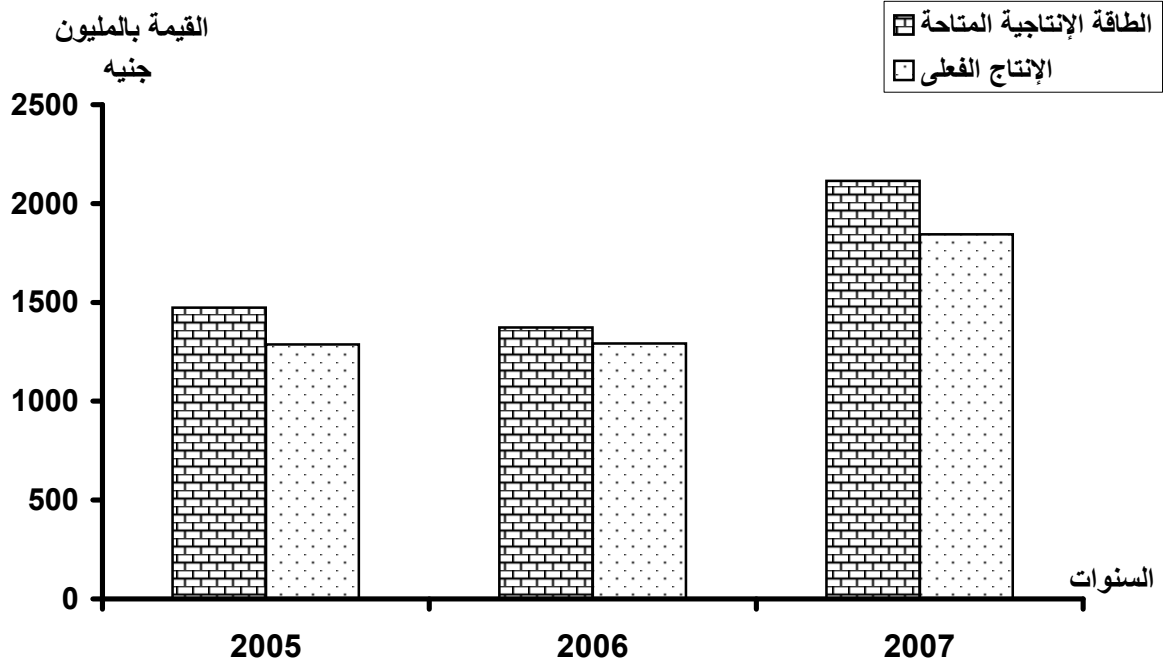
| ( % )                | الطاقة الإنتاجية المتاحة |        | السنة |
|----------------------|--------------------------|--------|-------|
|                      | قيمة                     | كمية   |       |
| التغير السنوى للكمية |                          |        |       |
| -                    | 1473857                  | 104919 | 2005  |
| 2.5(-)               | 1372278                  | 102248 | 2006  |
| 14.9                 | 2114655                  | 117480 | 2007  |



جدول رقم ( ٢ )  
الإنتاج الفعلي لصناعة الأسلاك والكابلات الكهربائية  
خلال الفترة ( ٢٠٠٥ - ٢٠٠٧ )

الكمية : طن  
القيمة بالآلاف جنيه

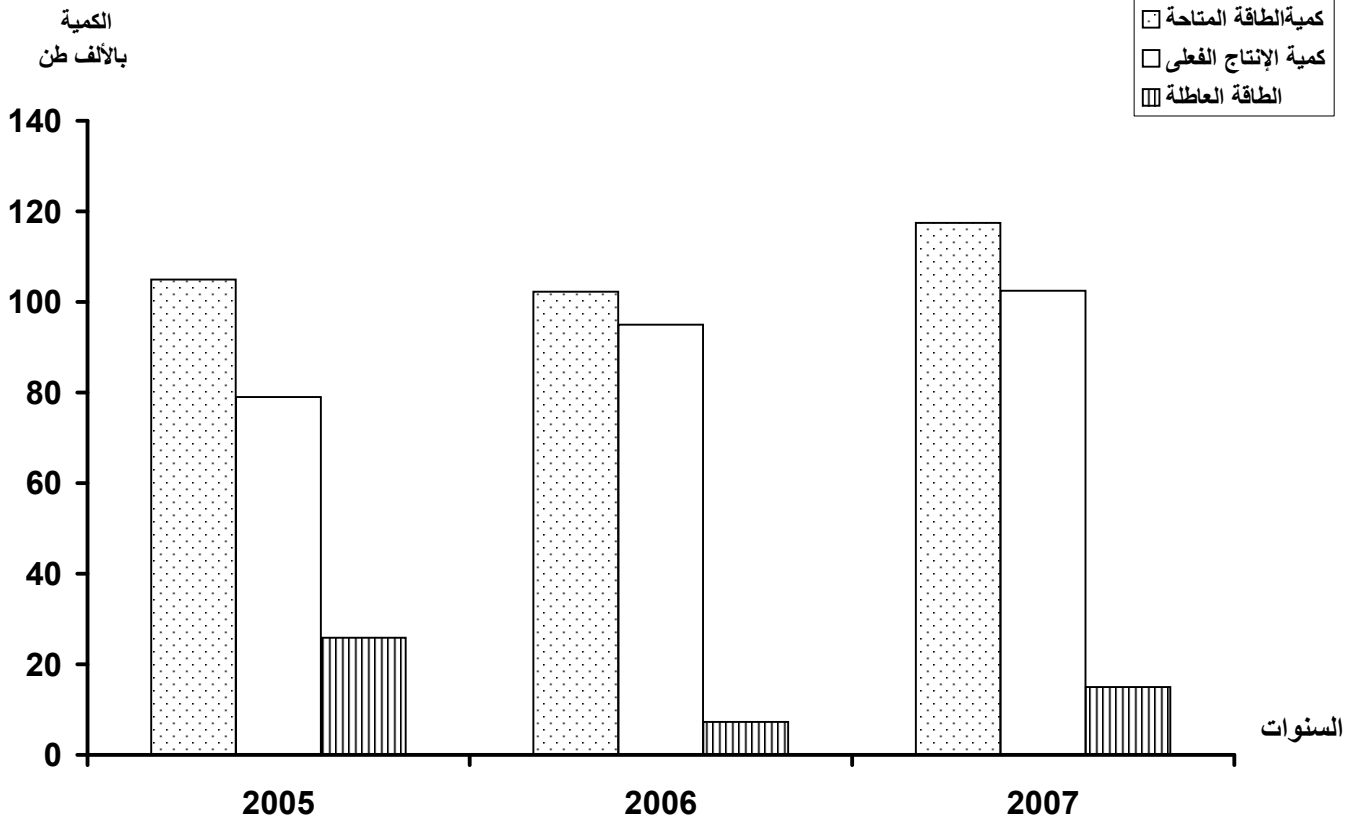
| ( % )<br>التغير السنوي للكمية | الإنتاج الفعلي |        | السنة |
|-------------------------------|----------------|--------|-------|
|                               | قيمة           | كمية   |       |
| -                             | 1287933        | 79045  | 2005  |
| 20.2                          | 1291583        | 94979  | 2006  |
| 7.9                           | 1845035        | 102500 | 2007  |



جدول رقم ( ٣ )  
الطاقة العاطلة لصناعة الأسلاك والكابلات الكهربائية  
خلال الفترة ( ٢٠٠٥ - ٢٠٠٧ )

الكمية : طن  
القيمة : ألف جنيه

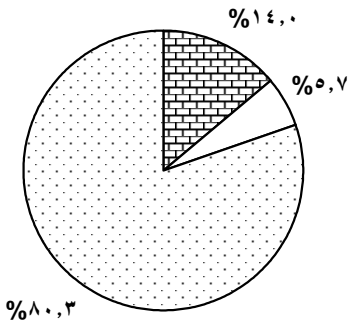
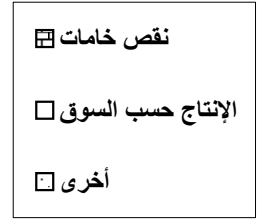
| ( % )<br>كمية العاطلة لكمية<br>الفعلى | ( % )<br>كمية العاطلة لكمية<br>المتاحة | الطاقة العاطلة |       | كمية الإنتاج<br>الفعلى | كمية الطاقة<br>المتاحة | السنة |
|---------------------------------------|--|----------------|-------|------------------------|------------------------|-------|
|                                       |  | قيمة           | كمية  |                        |                        |       |
| 32.7                                  | 24.7                                   | 185924         | 25874 | 79045                  | 104919                 | 2005  |
| 7.7                                   | 7.1                                    | 80695          | 7269  | 94979                  | 102248                 | 2006  |
| 14.6                                  | 12.8                                   | 269620         | 14980 | 102500                 | 117480                 | 2007  |



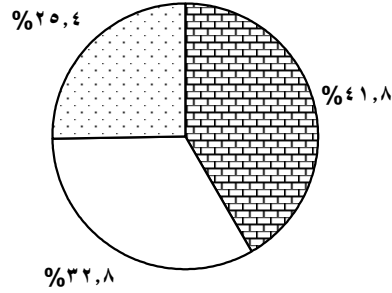
جدول رقم (٤)  
قيمة الطاقة العاطلة موزعة على أسبابها لصناعة الأسلاك والكابلات الكهربائية  
خلال الفترة ( ٢٠٠٥ - ٢٠٠٧ )

القيمة : ألف جنيه

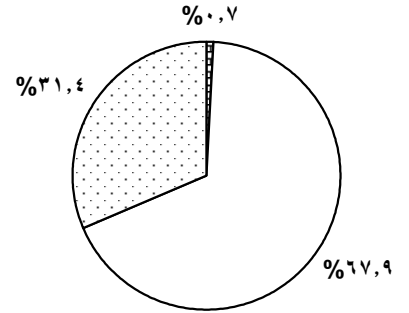
| أسباب الطاقة العاطلة ( بالقيمة ) |                   |           | قيمة الطاقة العاطلة | السنة |
|----------------------------------|-------------------|-----------|---------------------|-------|
| أخرى                             | الإنتاج حسب السوق | نقص خامات |                     |       |
| 149232                           | 10656             | 26036     | 185924              | 2005  |
| 80.3                             | %5.7              | %14       | %100                |       |
| 20473                            | 26509             | 33713     | 80695               | 2006  |
| %25.4                            | %32.8             | %41.8     | %100                |       |
| 84707                            | 182974            | 1939      | 269620              | 2007  |
| %31.4                            | %67.9             | %0.7      | %100                |       |



2005



2006



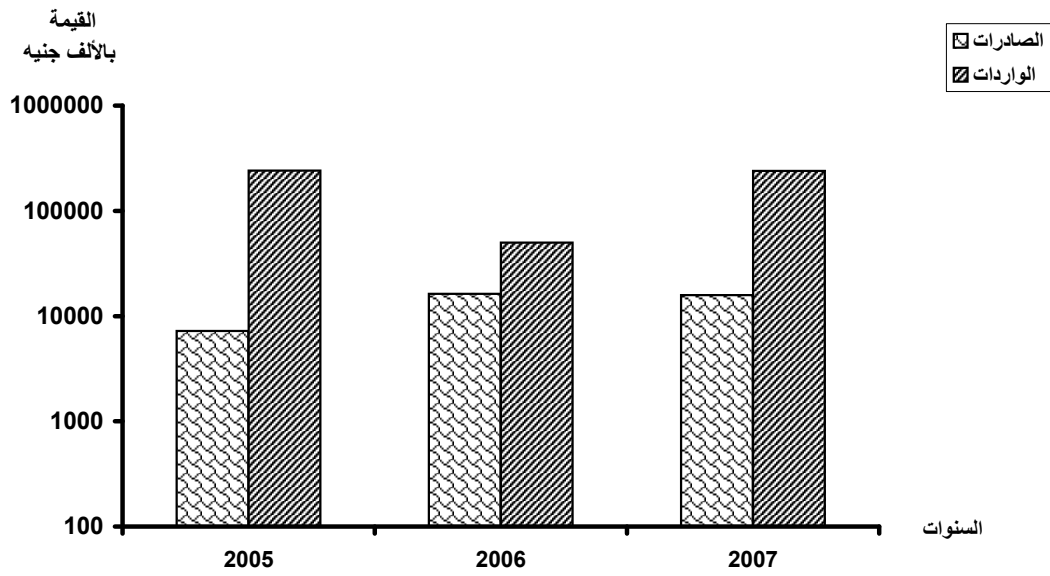
2007

**جدول رقم ( ٥ )**  
**حركة التجارة الخارجية لصناعة الأسلاك والكابلات الكهربائية**  
**خلال الفترة ( ٢٠٠٥ - ٢٠٠٧ )**

الكمية : طن

القيمة بالآلاف جنيه

| الميزان التجارى<br>بالقيمة | الواردات |       | الصادرات |      | السنة |
|----------------------------|----------|-------|----------|------|-------|
|                            | قيمة     | كمية  | قيمة     | كمية |       |
| 234647(-)                  | 241877   | 10207 | 7230     | 551  | 2005  |
| 33605 (-)                  | 49824    | 2582  | 16219    | 1581 | 2006  |
| 222927(-)                  | 238795   | 11727 | 15868    | 628  | 2007  |

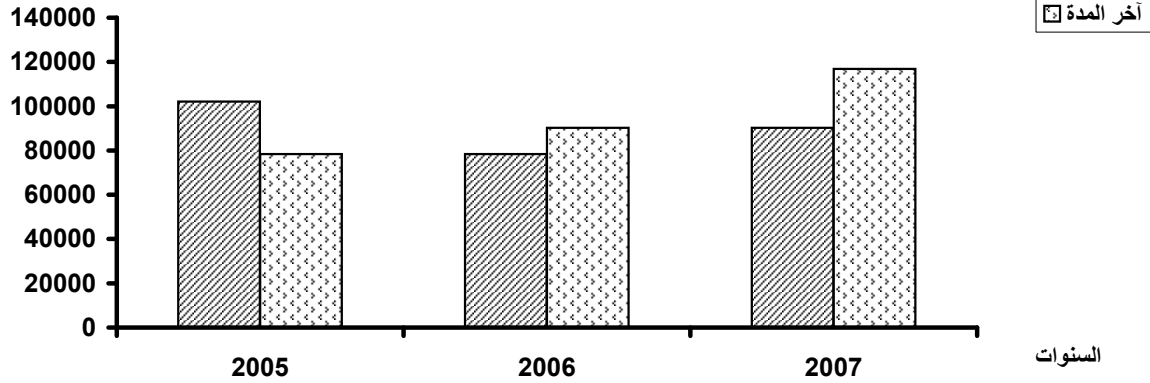


جدول رقم ( ٦ )  
المخزون من الإنتاج التام لصناعة الأسلاك والكابلات الكهربائية  
خلال الفترة ( ٢٠٠٥ - ٢٠٠٧ )

الكمية : طن  
القيمة بالآلاف جنيه

| الكمية الإنتاج الفعلية (%) | مخزون اخرالمدة |      | الكمية الإنتاج الفعلية (%) | مخزون أول المدة |      | كمية الإنتاج الفعلية | السنة |
|----------------------------|----------------|------|----------------------------|-----------------|------|----------------------|-------|
|                            | قيمة           | كمية |                            | قيمة            | كمية |                      |       |
| 8.9                        | 78382          | 7051 | 7.7                        | 102083          | 6113 | 79045                | 2005  |
| 5.3                        | 90248          | 5014 | 7.4                        | 78382           | 7051 | 94979                | 2006  |
| 6.3                        | 116816         | 6490 | 4.9                        | 90248           | 5014 | 102500               | 2007  |

القيمة  
بالآلاف جنيه

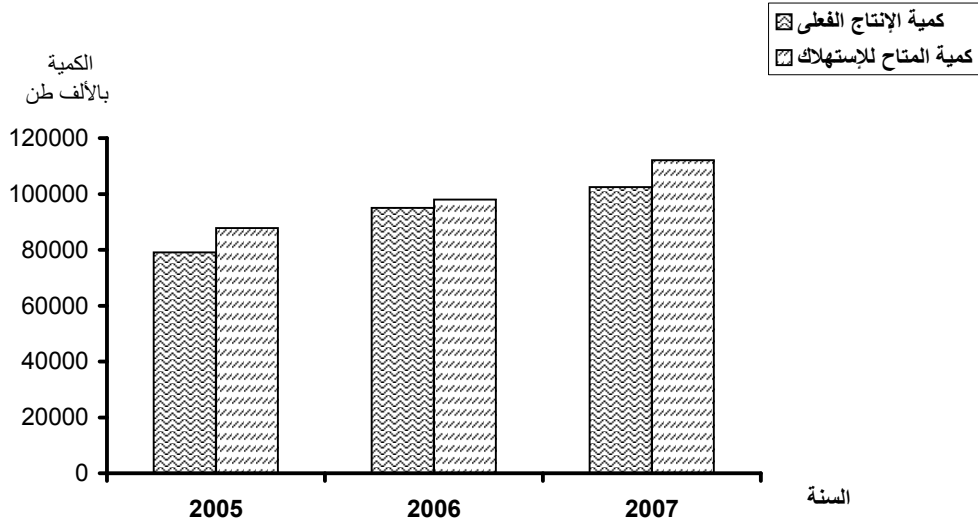




جدول رقم (٧)  
المتاح للإستهلاك لصناعة الأسلاك والكابلات الكهربائية  
خلال الفترة ( ٢٠٠٥ - ٢٠٠٧ )

الكمية : طن

| السنة | كمية الإنتاج الفعلي | كمية المتاح للإستهلاك | التغير السنوي للمتاح للإستهلاك (%) |
|-------|---------------------|-----------------------|------------------------------------|
| 2005  | 79045               | 87763                 | -                                  |
| 2006  | 94979               | 98011                 | 11.7                               |
| 2007  | 102500              | 112123                | 14.4                               |



جدول رقم (٨)  
الموارد والإستخدامات لصناعة الأسلاك والكابلات الكهربائية  
عام ٢٠٠٧

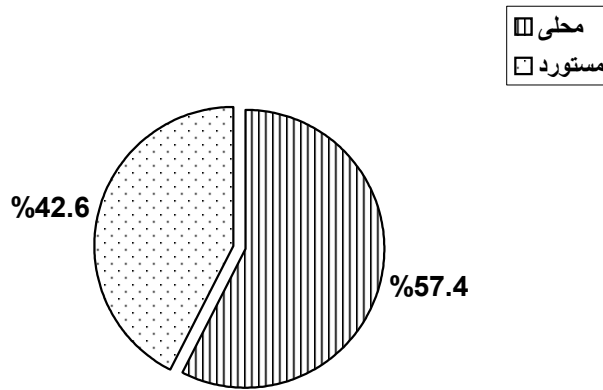
الكمية : طن  
القيمة : ألف جنيه

| الإستخدامات |        |                  | الموارد    |        |                 |
|-------------|--------|------------------|------------|--------|-----------------|
| % للإجمالي  | الكمية | البيان           | % للإجمالي | الكمية | البيان          |
| 94.0        | 112123 | المتاح للإستهلاك | 86.0       | 102500 | الإنتاج         |
| 0.5         | 628    | الصادرات         | 9.8        | 11727  | الواردات        |
| 5.5         | 6490   | مخزون آخر المدة  | 4.2        | 5014   | مخزون أول المدة |
| 100         | 119241 | الإجمالي         | 100        | 119241 | الإجمالي        |

**جدول رقم (٩)**  
**الخامات الرئيسية والمساعدة المستهلكة**  
**لصناعة الأسلاك والكابلات الكهربائية عام ٢٠٠٧**

(القيمة بالآلاف جنيه)

| الإجمالي |       | مستورد |       | محلى   |       | وحدة الكمية | الخامات الرئيسية والمساعدة المستهلكة   |
|----------|-------|--------|-------|--------|-------|-------------|--|
| قيمة     | كمية  | قيمة   | كمية  | قيمة   | كمية  |             |  |
| 770346   | 20609 | 467223 | 10157 | 303123 | 10452 | طن          | <u>أولاً: الخامات الرئيسية</u><br>نحاس |
| 100      |       | 60.7   |       | 39.3   |       | %           |  |
| 127962   | 6336  | 25241  | 1200  | 102721 | 5136  | طن          | ألومنيوم                               |
| 100      |       | 19.7   |       | 80.3   |       | %           |  |
| 318622   | 48153 | 74259  | 7426  | 244363 | 40727 | طن          | حبيبات بلاستيك                         |
| 100      |       | 23.3   |       | 76.7   |       | %           |  |
| 96       | 15    | -      | -     | 96     | 15    | طن          | ألوان صناعية                           |
| 100      |       | -      |       | 100    |       | %           |  |
| 1217026  |       | 566723 |       | 650303 |       | قيمة        | الإجمالي                               |
| 100      |       | 46.6   |       | 53.4   |       | %           |  |
| 112047   |       | -      |       | 112047 |       | قيمة        | <u>ثانياً: الخامات المساعدة</u>        |
| 100      |       | -      |       | 100    |       | %           |  |
| 1329073  |       | 566723 |       | 762350 |       | قيمة        | الإجمالي العام                         |
| 100      |       | 42.6   |       | 57.4   |       | %           |  |



## جدول رقم (١٠)

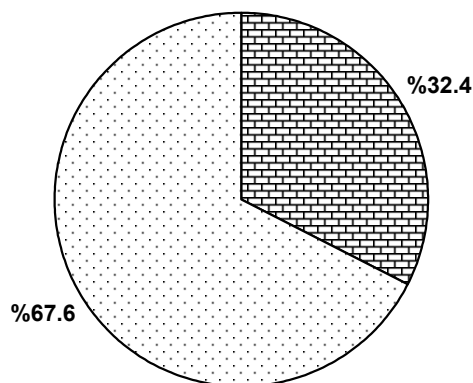
### الوقود والزيوت والشحومات المستهلكة في صناعة

الأسلاك والكابلات الكهربائية عام ٢٠٠٧

القيمة بالألف جنيه

| البيان       | قيمة المستهلك | (%)<br>إجمالي قيمة المستهلك |
|--------------|---------------|-----------------------------|
| الوقود       | 4223          | 32.4                        |
| زيوت وشحومات | 8794          | 67.6                        |
| الإجمالي     | 13017         | 100                         |

الوقود  
زيوت وشحومات



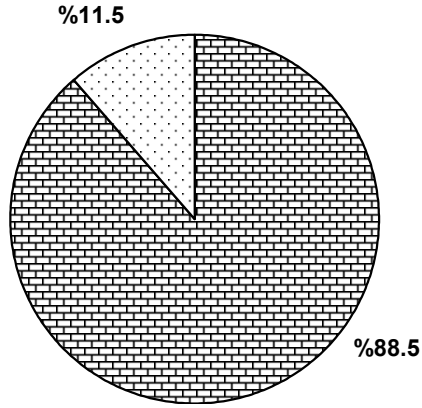
جدول رقم (١١)  
الكهرباء المستهلكة في صناعة  
الأسلاك والكابلات الكهربائية عام ٢٠٠٧

الكمية : ألف ك . و . س

القيمة : ألف جنيه

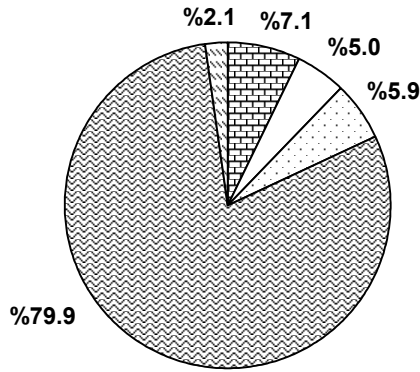
| البيان                        | كمية  | قيمة  | (%)<br>لإجمالي القيمة |
|-------------------------------|-------|-------|-----------------------|
| الكهرباء المستهلكة في التشغيل | 50530 | 10106 | 88.5                  |
| الكهرباء المستهلكة في الإنارة | 6595  | 1319  | 11.5                  |
| الإجمالي                      | 57125 | 11425 | 100                   |

الكهرباء المستهلكة في التشغيل  
الكهرباء المستهلكة في الإنارة



جدول رقم (١٢)  
المشتغلون والأجور ومتوسط أجر المشتغل وفقاً للمهن الرئيسية  
لصناعة الأسلاك والكابلات الكهربائية عام ٢٠٠٧

| متوسط أجر المشتغل<br>فى السنة (بالجنيه) | إجمالي قيمة الأجور<br>(%) | إجمالي قيمة الأجور<br>(ألف جنيه) | عدد المشتغلين حسب النوع |      |       | فئات المشتغلين              |
|---|---------------------------|----------------------------------|-------------------------|------|-------|-----------------------------|
|   |                           |                                  | جملة                    | إناث | ذكور  |                             |
| 25119                                   | 7.1                       | 6556                             | 261                     | 16   | 245   | مديرون وأخصائيون وفنيون     |
| 24026                                   | 5                         | 4589                             | 191                     | -    | 191   | ملاحظون ومشرفون             |
| 18003                                   | 5.9                       | 5437                             | 302                     | 58   | 244   | إداريون وكتبة               |
| 19143                                   | 79.9                      | 73681                            | 3849                    | -    | 3849  | عمال تشغيل وعمال خدمات فنية |
| 8143                                    | 2.5                       | 1938                             | 238                     | -    | 238   | مشتغلون آخرون               |
| 19046                                   | 100.4                     | 92201                            | 4841                    | 74   | 4767  | الإجمالي                    |
| -                                       | -                         | -                                | 100                     | 1.5  | %98.5 | نسبة الذكور للإناث          |



- مديرون وأخصائيون وفنيون
- ملاحظون ومشرفون
- إداريون وكتبة
- عمال تشغيل وعمال خدمات فنية
- مشتغلون آخرون

جدول رقم (١٣)

توزيع عدد المنشآت وفقا لنوعية الصعوبات التي تواجه

صناعة الأسلاك والكابلات الكهربائية عام ٢٠٠٧

| الصعوبات     |            |               | عدد المنشآت التي تواجه مشاكل في الصناعة | البيان<br>القطاع |
|--------------|------------|---------------|---|------------------|
| مشاكل إدارية | مشاكل فنية | مشاكل تسويقية |   |                  |
| 3            | 1          | 11            | 15                                      | خاص وإستثمارى    |