

صناعة السجاد والموكيت والكليم قطاع خاص واستثماري

الهدف من الدراسة :

تهدف الدراسة إلى إلقاء الضوء على نشاط صناعة السجاد والموكيت والكليم في مصر بالقطاع الخاص والإستثماري بهدف إبراز المقومات الخاصة بالطاقة الإنتاجية المتاحة والإنتاج الفعلي والطاقة العاطلة وأسبابها وأهم المستلزمات المستخدمة في الإنتاج لأغراض التنمية الاقتصادية والاجتماعية .

مجتمع الدراسة :

تشمل الدراسة حصر لعدد ٢٩ منشأة لشركات الأموال والمنشآت الإستثمارية بالقطاع الخاص التي يعمل بها ١٠ مشتغلين فأكثر .

وحدة العد:

هي المنشأة التي يزاول فيها نشاطاً صناعياً ولها موقع جغرافي مستقل أو لها حسابات مستقلة .

السنة المرجعية :

تجمع بيانات هذه الدراسة من القطاع الخاص عن سنة ٢٠٠٧ .

أهم التعاريف المستخدمة :

١ - الطاقة الإنتاجية المتاحة :

هي الطاقة القصوى مستبعداً منها الاختناقات داخل مجموعة مراحل الإنتاج وتقاس الطاقة المتاحة لأضعف مرحلة أو عملية إنتاجية .

٢ - الإنتاج الفعلي :

هو الإنتاج الذي حققته المنشأة فعلاً خلال عمليات الإنتاج في فترة زمنية معينة .

٣ - الطاقة العاطلة :

هي الفرق بين الطاقة الإنتاجية المتاحة والإنتاج الفعلي .

٤ - إيرادات التشغيل :

هي قيمة ما تحصل عليه المنشأة مقابل إجراء عمليات صناعية علي خامات مقدمة من الغير .

٥ - المتاح للاستهلاك = الإنتاج الفعلي + مخزون أول المدة + الواردات - (الصادرات + مخزون آخر المدة) .

صناعة السجاد والموكيت والكليم

تعتبر صناعة السجاد والموكيت والكليم من الصناعات الهامة في جمهورية مصر العربية حيث أنها تساهم بنصيب كبير في الدخل القومي - حيث أنه يتم تصدير جزء كبير منه بالإضافة إلي توفير احتياجات السوق المحلي وحيث أن هذه الصناعة تتمتع بسمعه عالية في الأسواق الخارجية مما حدا بالحكومة أن تزيد صادراتنا من هذه المنتجات عاماً بعد عام حفاظاً علي الأسواق الخارجية وجلباً لمزيد من العملات الصعبة التي تساهم في تنفيذ خطط التنمية .
ونظراً لأهمية هذه الصناعة فقد قام الجهاز المركزي للتعبئة العامة والإحصاء بحصر هذه الصناعة مثلها مثل الصناعات الهامة لأنشطة الغزل والنسيج والملابس لإلقاء الضوء علي مكونات هذه الصناعة من منتجات وخلافة

- يضم مجتمع هذه الصناعة عدد ٢٩ منشأة تابعة للقطاع الخاص وتعتبر منشآت القطاع الخاص متخصصة في هذه الصناعة

اهم المؤشرات الإحصائية

• بلغت قيمة الطاقة الإنتاجية المتاحة لصناعة السجاد والموكيت والكليم حوالي ١٦٨٢ مليون جنيه عام ٢٠٠٥ ارتفعت إلي حوالي ١٩٩٢ مليون جنيه عام ٢٠٠٦ بارتفاع قدره ٣١٠ مليون جنيه وبنسبة ارتفاع قدرها ١٨,٤% ثم ارتفعت إلى حوالي ٢٣٣٢ مليون جنيه عام ٢٠٠٧ بزيادة قدرها ٣٤٠ مليون جنيه وبنسبة ارتفاع قدرها ١٧,١% .

• بلغت قيمة الإنتاج الفعلي لصناعة السجاد والموكيت والكليم حوالي ١٦١١ مليون جنيه عام ٢٠٠٥ ارتفعت إلي حوالي ١٩٢٧ مليون جنيه عام ٢٠٠٦ بارتفاع قدره ٣١٦ مليون جنيه وبنسبة ارتفاع قدرها ١٩,٦% ثم ارتفعت إلي حوالي ٢٣٢٥ مليون جنيه عام ٢٠٠٧ بزيادة قدرها ٣٩٨ مليون جنيه وبنسبة ارتفاع قدرها ٢٠,٧% .

• بلغت قيمة الطاقة العاطلة لصناعة السجاد والموكيت والكليم حوالي ٧١ مليون جنيه عام ٢٠٠٥ انخفضت إلي حوالي ٦٦ مليون جنيه عام ٢٠٠٦ بانخفاض حوالي ٥ مليون جنيه وبنسبة انخفاض قدرها ٨,٥% ثم انخفضت إلي حوالي ٧ مليون جنيه عام ٢٠٠٧ بانخفاض قدره ٥٩ مليون جنيه وبنسبة انخفاض قدرها ٨٩,٤% وكانت أهم أسباب الطاقة العاطلة للصناعة انخفاض قيمة صعوبات التسويق حيث كانت قيمته حوالي ٥ مليون جنيه بنسبة قدرها ٦٧,٣% من إجمالي قيمة الطاقة العاطلة للصناعة .

• بلغت قيمة الخامات المستخدمة في الصناعة حوالي ١٥٧٧ مليون جنيه تمثل ٦٧,٨% من إجمالي قيمة الإنتاج الفعلي عام ٢٠٠٧ حيث بلغ إجمالي قيمة الخامات المحلية حوالي ١٢٠٥ مليون جنيه بنسبة قدرها ٧٦,٤% من إجمالي قيمة الخامات المستخدمة وبلغ إجمالي قيمة الخامات المستوردة حوالي ٣٧٣ مليون جنيه بنسبة قدرها ٢٣,٦% من إجمالي قيمة الخامات المستخدمة .

• بلغت قيمة الكهرباء المستخدمة حوالي ١٨ مليون جنيه تمثل ٠,٨% من إجمالي قيمة الإنتاج الفعلي عام ٢٠٠٧ .

• بلغ إجمالي عدد المشتغلين بالصناعة ١٥٣٣٩ مشتغل منهم ١٤٢٣٧ ذكور ، ١١٠٢ إناث وبلغ إجمالي قيمة أجورهم السنوية حوالي ٢٩١ مليون جنيه تمثل ١٢,٥% من إجمالي قيمة الإنتاج الفعلي عام ٢٠٠٧ .

جدول رقم (١)
الطاقة الإنتاجية المتاحة
خلال الفترة (٢٠٠٥ - ٢٠٠٧)

الكمية بالآلاف م٢
القيمة بالآلاف جنيه

% لإجمالي القيمة	الطاقة الإنتاجية المتاحة		السنة	الأصناف المنتجة	م
	قيمة	كمية			
0.6	10908	14	2005	سجاد يدوى	1
0.7	14025	15	2006		
0.5	11019	11	2007		
40.6	683710	12900	2005	سجاد ميكانيكى	2
51.6	1028077	22157	2006		
61.9	1443018	30063	2007		
57	958365	42288	2005	موكيت	3
45.5	905573	39893	2006		
36.2	844855	44939	2007		
0.1	1482	1	2005	سجاد حرير	4
0.1	989	1	2006		
*	360	**	2007		
1.6	24940	58	2005	سجاد صوف	5
0.9	18663	47	2006		
1.2	27080	83	2007		
*	497	7	2005	كليم	6
*	372	8	2006		
*	658	12	2007		
*	525	14	2005	سجاد قطن	7
*	588	15	2006		
*	847	24	2007		
0.1	1898	-	2005	أخرى	8
1.2	24204	-	2006		
0.2	4448	-	2007		
100	1682325	55282	2005	الإجمالي	
100	1992491	62136	2006		
100	2332285	75132	2007		

* النسبة المئوية للإجمالي أقل من ٠,١

** الكمية أقل من الف م٢

جدول رقم (٢)
الإنتاج الفعلي
خلال الفترة (٢٠٠٥ - ٢٠٠٧)

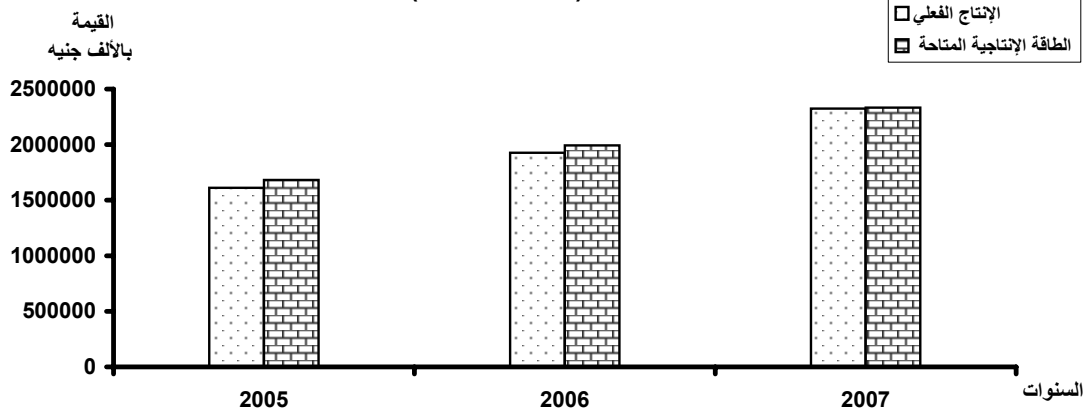
الكمية بالآلاف م
القيمة بالآلاف جنيه

م	الأصناف المنتجة	السنة	الإنتاج الفعلي		% لإجمالي القيمة
			كمية	قيمة	
1	سجاد يدوي	2005	12	9090	0.6
		2006	12	11215	0.6
		2007	11	11019	0.5
2	سجاد ميكانيكي	2005	11692	619712	38.5
		2006	22934	997869	51.8
		2007	30050	1442753	62.1
3	موكيت	2005	42288	958365	59.5
		2006	39513	897476	46.6
		2007	44827	842314	36.2
4	سجاد حرير	2005	1	1482	0.1
		2006	1	989	0.1
		2007	**	360	*
5	سجاد صوف	2005	50	21550	1.3
		2006	44	17639	0.9
		2007	70	22736	1
6	كليم	2005	6	424	*
		2006	7	366	*
		2007	12	658	*
7	سجاد قطن	2005	10	374	*
		2006	15	588	*
		2007	24	847	*
8	أخرى	2005	-	287	*
		2006	-	668	*
		2007	-	4134	0.2
الإجمالي		2005	54059	1611284	100
		2006	62526	1926810	100
		2007	74994	2324821	100

* النسبة المئوية للمجموع أقل من ٠,١

** الكمية أقل من الف م

الطاقة الإنتاجية المتاحة والإنتاج الفعلي
خلال الفترة (٢٠٠٥ - ٢٠٠٧)



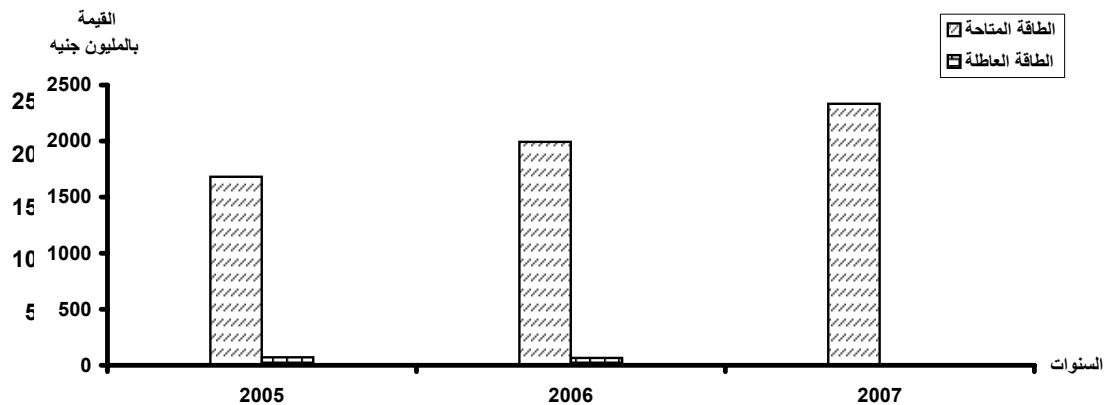
جدول رقم (٣)
الطاقة العاطلة
خلال الفترة (٢٠٠٥ - ٢٠٠٧)

الكمية بالآلاف م
القيمة بالآلاف جنيه

م	الأصناف المنتجة	السنة	الطاقة العاطلة		% لإجمالي القيمة
			قيمة	كمية	
1	سجاد يدوي	2005	1818	2	2.6
		2006	2810	3	4.3
		2007	-	-	-
2	سجاد ميكانيكي	2005	63998	1208	90.2
		2006	30208	694	46
		2007	265	13	3.6
3	موكيت	2005	-	-	-
		2006	8097	357	12.3
		2007	2541	112	34
4	سجاد حرير	2005	-	-	-
		2006	-	-	-
		2007	-	-	-
5	سجاد صوف	2005	3390	8	4.8
		2006	1024	3	1.6
		2007	4344	13	58.2
6	كليم	2005	73	1	0.1
		2006	6	1	*
		2007	-	-	-
7	سجاد قطن	2005	151	4	0.2
		2006	-	-	-
		2007	-	-	-
8	أخرى	2005	1611	-	2.3
		2006	23536	-	35.8
		2007	314	-	4.2
الإجمالي		2005	71041	1223	100
		2006	65681	1058	100
		2007	7464	138	100

* النسبة المئوية للإجمالي أقل من ٠,١

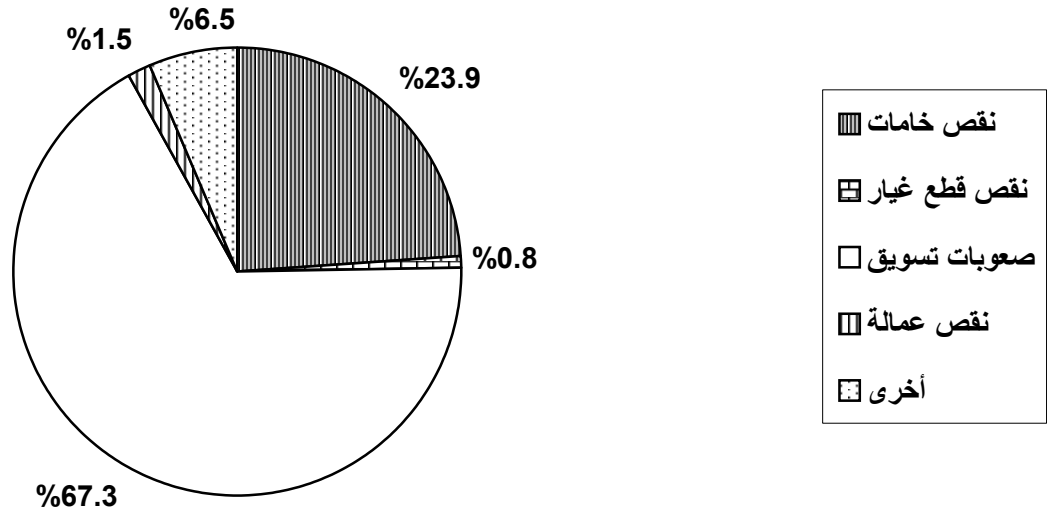
الطاقة الإنتاجية المتاحة والطاقة العاطلة
خلال الفترة (٢٠٠٥ - ٢٠٠٧)



جدول رقم (٤)
قيمة الطاقة العاطلة
موزعة على أسبابها عن عام ٢٠٠٧

القيمة بالآلاف جنيه

أسباب الطاقة العاطلة					قيمة الطاقة العاطلة	الأصناف المنتجة	م
أخرى	نقص عمالة مدربة	صعوبات تسويق	نقص قطع غيار	نقص خامات			
13	-	159	27	66	265	سجاد ميكانيكي	1
381	-	1525	-	635	2541	موكيت	2
-	-	3258	-	1086	4344	سجاد صوف	3
94	110	79	31	-	314	أخرى	4
488	110	5021	58	1787	7464	الإجمالي	
6.5	1.5	67.3	0.8	23.9	100	%	



جدول رقم (٥)
إيرادات التشغيل للغير والمستلزمات السلعية الأخرى
عن عام ٢٠٠٧

الكمية بالطن
القيمة بالألف جنيه

البيان	الكمية	القيمة	% لإجمالي قيمة الانتاج الفعلى
إيرادات التشغيل للغير	-	3000	0.1
المستلزمات السلعية الأخرى (مواد تعبئة وتغليف - قطع غيار - أخرى)	-	30249	1.3
وقود وزيوت وشحومات	1694	11015	0.5

جدول رقم (٦)
حركة التجارة الخارجية
خلال الفترة (٢٠٠٥ - ٢٠٠٧)

الكمية : بالالف م
القيمة بالالف جنيه

الميزان التجاري للقيمة	الواردات			الصادرات			السنة	الأصناف المنتجة	م
	% لإجمالي القيمة	قيمة	كمية	% لإجمالي القيمة	قيمة	كمية			
-1929	39.5	7798	277	43.9	5869	130	2005	سجاد ميكانيكي	1
-11220	59	16831	669	46.6	5611	117	2006		
-13272	72.6	22602	807	59.6	9330	187	2007		
-1003	5.1	1015	1	0.1	12	**	2005	سجاد حرير	2
-1329	5.2	1471	1	1.2	142	**	2006		
-662	2.5	783	**	0.8	121	**	2007		
-3094	52.7	10398	24	54.6	7304	18	2005	سجاد صوف	3
-4089	35.5	10135	23	50.2	6046	15	2006		
-2021	24.8	7715	17	36.3	5694	14	2007		
120	0.2	35	1	1.2	155	4	2005	كليم	4
228	*	4	**	1.9	232	5	2006		
521	0.3	2	**	3.3	523	10	2007		
-	-	-	-	-	-	-	2005	سجاد قطن	5
-3	*	8	**	*	5	**	2006		
-8	*	8	**	-	-	-	2007		
-474	2.5	496	-	0.2	22	-	2005	أخرى	6
-67	0.3	76	-	0.1	9	-	2006		
-	-	-	-	-	-	-	2007		
-6380	100	19742	-	100	13362	-	2005	الإجمالي	
-16480	100	28525	-	100	12045	-	2006		
-15442	100	31110	-	100	15668	-	2007		

**الكمية أقل من الف م

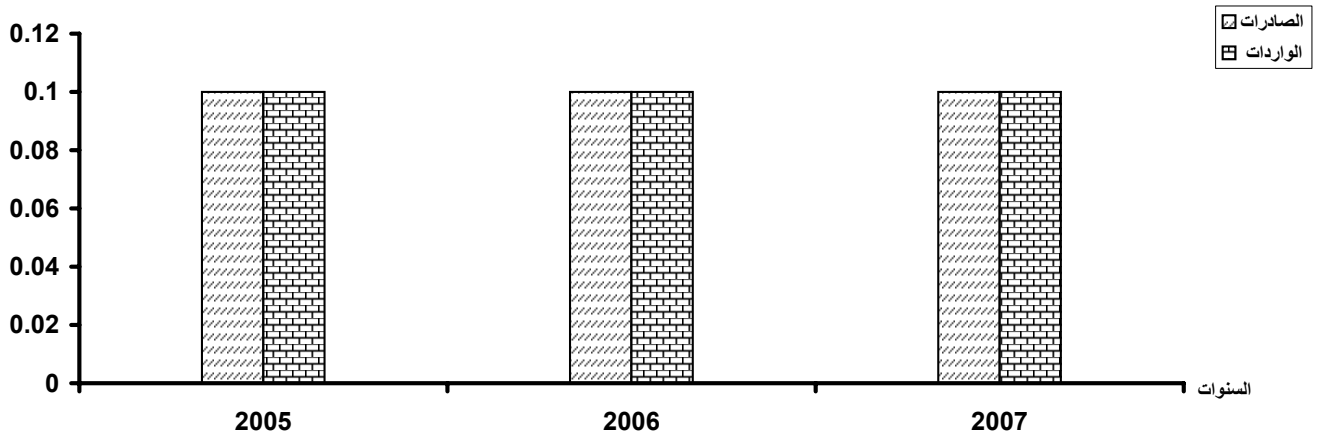
() الرقم بالسالب

ملحوظة هامة

- الصادرات والواردات للسجاد والموكيت بأنواعه لاتشمل الآتي :-

(المناطق الحرة / السماح المؤقت / الدروبك)

حركة التجارة الخارجية
خلال الفترة (٢٠٠٥ - ٢٠٠٧)
بالملليون جنيه

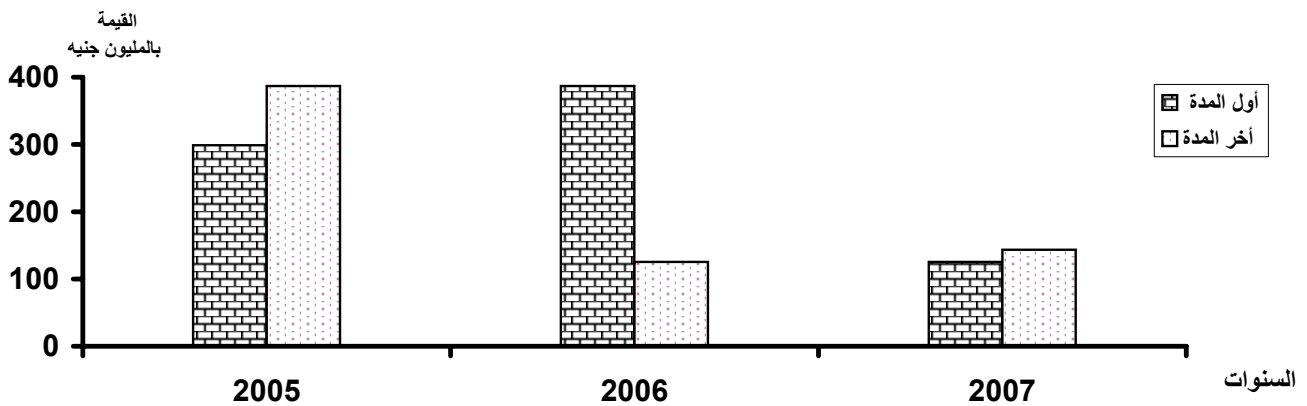


جدول رقم (٧)
المخزون من الإنتاج التام
خلال الفترة (٢٠٠٥ - ٢٠٠٧)

الكمية بالالف م
القيمة بالالف جنيه

المخزون من الإنتاج التام						السنة	الأصناف المنتجة	م
آخر المدة			أول المدة					
% لإجمالي القيمة	قيمة	كمية	% لإجمالي القيمة	قيمة	كمية			
67.5	261067	4926	77.3	231062	4360	2005	سجاد ميكانيكي	1
94.5	118396	2589	67.5	261067	4926	2006		
95.6	137214	3007	94.5	118396	2589	2007		
30.9	119709	5274	20.8	62309	2745	2005	موكيت	2
0.8	1049	63	30.9	119709	5274	2006		
0.3	444	102	0.8	1049	63	2007		
1.3	5100	12	1.5	4494	10	2005	سجاد صوف	3
3.9	4849	9	1.3	5100	12	2006		
3.2	4626	9	3.9	4849	9	2007		
0.2	920	25	0.3	813	22	2005	سجاد قطن	4
*	6	**	0.2	920	25	2006		
*	7	**	*	6	*	2007		
0.1	62	-	0.1	74	-	2005	أخرى	5
0.8	1004	-	0.1	62	-	2006		
0.9	1222	-	0.8	1004	-	2007		
100	386858	-	100	298752	-	2005	الإجمالي	
100	125304	-	100	386858	-	2006		
100	143513	-	100	125304	-	2007		

* الكمية أقل من الف م
* النسبة المئوية للإجمالي أقل من ٠,١



جدول رقم (٨)
الموارد والاستخدامات
عن عام ٢٠٠٧

القيمة بالآلاف جنيهه

الإستخدامات				الموارد				البيان	م
الإجمالي	مخزون آخر المده	الصادرات	المتاح للاستهلاك	الإجمالي	مخزون أول المده	الواردات	الإنتاج		
11019	-	-	11019	11019	-	-	11019	سجاد يدوى	1
100	-	-	100	100	-	-	100	%	
1583751	137214	9330	1437207	1583751	118396	22602	1442753	سجاد ميكانيكى	2
100	8.7	0.6	90.7	100	7.5	1.4	91.1	%	
843363	444	-	842919	843363	1049	-	842314	موكيت	3
100	0.1	-	99.9	100	0.1	-	99.9	%	
1143	-	121	1022	1143	-	783	360	سجاد حرير	4
100	-	10.6	89.4	100	-	68.5	31.5	%	
35300	4626	5694	24980	35300	4849	7715	22736	سجاد صوف	5
100	13.1	16.1	70.8	100	13.7	21.9	64.4	%	
660	-	523	137	660	-	2	658	كليم	6
100	-	79.2	20.8	100	-	0.3	99.7	%	
861	7	-	854	861	6	8	847	سجاد قطن	7
100	0.8	-	99.2	100	0.7	0.9	98.4	%	
5138	1222	-	3916	5138	1004	-	4134	أخرى	8
100	23.8	-	76.2	100	19.5	-	80.5	%	
2481235	143513	15668	2322054	2481235	125304	31110	2324821	الإجمالي	
100	5.8	0.6	93.6	100	5.1	1.2	93.7	%	

جدول رقم (٩)
الخامات الرئيسية والمساعدة المستهلكة
عن عام ٢٠٠٧

القيمة بالألف جنيه

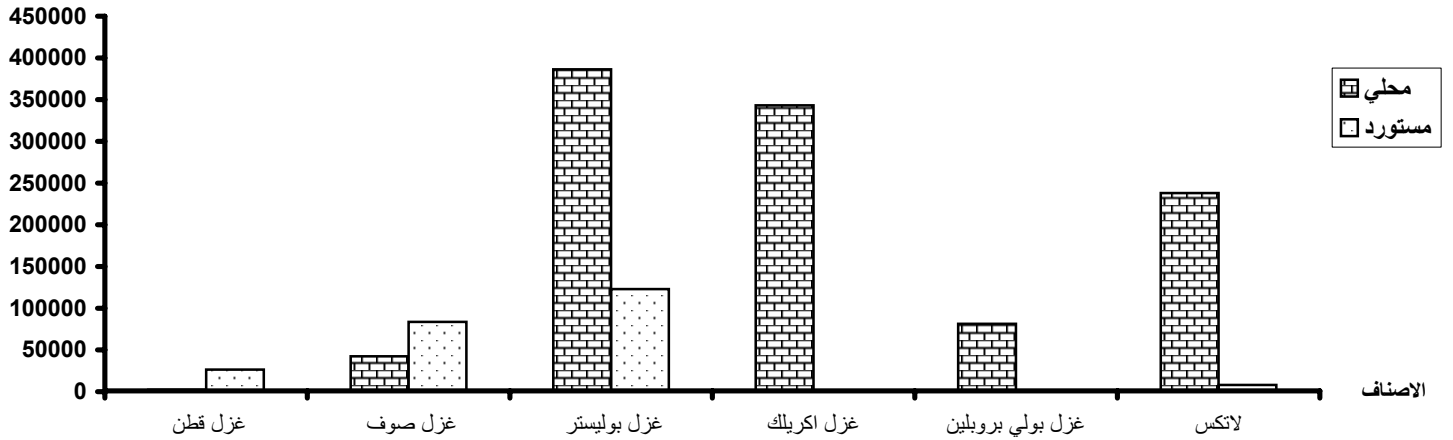
الإجمالي		مستورد		محلي		وحدة الكمية	الخامات الرئيسية والمساعدة
قيمة	كمية	قيمة	كمية	قيمة	كمية		
1236739	-	298118	-	938621	-		أولاً : إجمالي الخامات الرئيسية
100	-	24.1	-	75.9	-		%
28690	8941	26454	8681	2236	260	طن	غزل قطن
100	-	92.2	-	7.8	-		%
125916	5932	83565	4582	42351	1350	طن	غزل صوف
100	-	66.4	-	33.6	-		%
509247	56389	122953	17760	386294	38629	طن	غزل بوليستر
100	-	24.1	-	75.9	-		%
62056	11213	61955	11203	101	10	طن	غزل جوت
100	-	99.8	-	0.2	-		%
116	1	18	*	98	1	طن	غزل حرير طبيعي
100	-	15.5	-	84.5	-		%
343070	19059	-	-	343070	19059	طن	غزل اكريلك
100	-	-	-	100	-		%
3173	146	3173	146	-	-	طن	فسكوز
100	-	100	-	-	-		%
81324	4784	-	-	81324	4784	طن	غزل بولي بروبيلين
100	-	-	-	100	-		%
83147	-	-	-	83147	-		أرضية
100	-	-	-	100	-		%

* الكمية أقل من طن

340442	-	74403	-	266039	-		ثانياً : إجمالي الخامات المساعدة
100	-	21.9	-	78.1	-		%
3731	1384	3236	1078	495	306	طن	مواد كيميائية
100	-	86.7	-	13.3	-		%
246066	27491	8112	1014	237954	26477	طن	لاتكس
100	-	3.3	-	96.7	-		%
152	38	-	-	152	38	طن	أصباغ
100	-	-	-	100	-		%
18	5	-	-	18	5	طن	دويارة وخيش
100	-	-	-	100	-		%
50	30	50	30	-	-	الف م ٢	رول بولي بروبيلين
100	-	100	-	-	-		%
103	36	-	-	103	36	الف م ٢	أقمشة وشرايط
100	-	-	-	100	-		%
90322	-	63005	-	27317	-		خامات مساعدة (أخرى)
100	-	69.8	-	30.2	-		%
1577181	-	372521	-	1204660			إجمالي الرئيسية والمساعدة
100	-	23.6	-	76.4			%

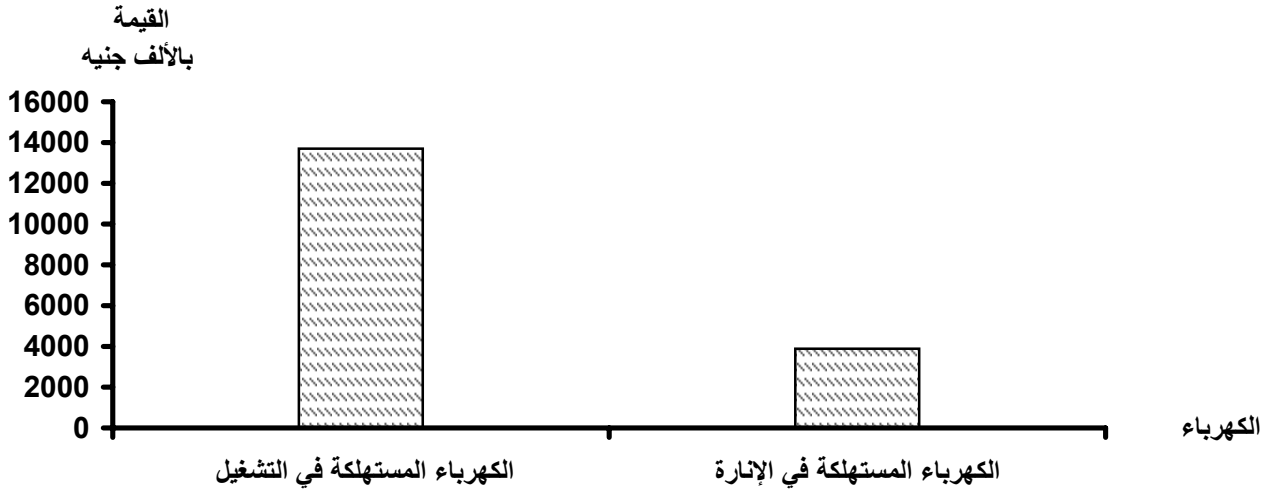
القيمة
بالآلاف جنيهه

أهم الخامات الرئيسية والمساعدة



جدول رقم (١٠)
الكهرباء المستهلكة
عن عام ٢٠٠٧

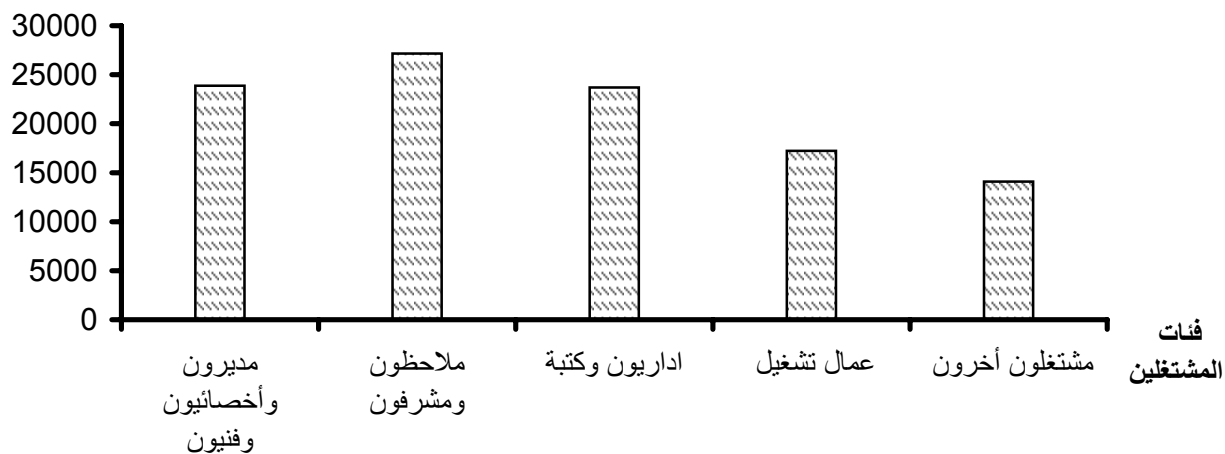
البيان	الكمية بالآلاف ك.و.س	القيمة بالآلاف جنية
الكهرباء المستهلكة في التشغيل	57878	13699
الكهرباء المستهلكة في الإنارة	15449	3886
الإجمالي	-	17585



جدول رقم (١١)
المشتغلون والأجور
عن عام ٢٠٠٧

متوسط أجر العامل في السنة بالجنيه	إجمالي قيمة الأجور (بالألف جنيه)	عدد المشتغلين حسب النوع			فئات المشتغلين
		إجمالي	أ	ذ	
23883	29352	1229	4	1225	مديرون وأخصائيون وفنيون
-	10.1	8	0.4	8.6	%
27158	32264	1188	8	1180	ملاحظون ومشرفون
-	11.1	7.8	0.7	8.3	%
23695	29453	1243	46	1197	اداريون وكتيبة
-	10.1	8.1	4.2	8.4	%
17222	195071	11327	952	10375	عمال تشغيل
-	67	73.8	86.4	72.9	%
14094	4961	352	92	260	مشتغلون آخرون
-	1.7	2.3	8.3	1.8	%
-	291101	15339	1102	14237	الإجمالي
-	100	100	100	100	إجمالي النسبة %

متوسط الأجر السنوي
(بالجنيه)



جدول رقم (١٢)
توزيع عدد المنشآت وفقاً لنوعية الصعوبات التي تواجه الصناعة
عن عام ٢٠٠٧

الصعوبات			عدد المنشآت	
أخرى	نقص عمالة مدربة	نقص المواد الأولية		
5	5	17	20	29