

جدول رقم (١)
الطاقة الإنتاجية المتاحة لصناعة
الإطارات والأنابيب الداخلية

أعوام ٢٠٠٣ / ٢٠٠٤ ، ٢٠٠٤ / ٢٠٠٥ ، ٢٠٠٥ / ٢٠٠٦

(القيمة بالألف جنيه)

% لإجمالي القيمة	الطاقة الإنتاجية المتاحة		وحدة الكمية	السنة	الأصناف المنتجة
	قيمة	كمية			
16.1	202105	1443	بالألف وحدة	2004/2003	إطارات خارجية لسيارات الركوب والرديال
19.9	242889	1443	،،	2005/2004	
23.9	306833	1443	،،	2006/2005	
5.8	72185	1650	،،	2004/2003	أنابيب داخلية لسيارات الركوب
5.2	66000	1650	،،	2005/2004	
6.9	87814	1650	،،	2006/2005	
76	953114	906	،،	2004/2003	إطارات خارجية للأتوبيسات والشاحنات*
74	941763	861	،،	2005/2004	
66.6	853909	875	،،	2006/2005	
0.6	7662	740	،،	2004/2003	إطارات خارجية للدراجات العادية
0.7	8880	740	،،	2005/2004	
0.9	10933	740	،،	2006/2005	
0.4	4811	815	،،	2004/2003	أنابيب داخلية للدراجات العادية
0.4	4890	815	،،	2005/2004	
0.4	5758	815	،،	2006/2005	
0.1	1501	36	،،	2004/2003	إطارات خارجية للدراجات النارية
0.1	1728	36	،،	2005/2004	
0.1	1722	36	،،	2006/2005	

* تشمل الجرارات الزراعية

0.03	372	40	بالآلف وحدة	2004/2003	أنابيب داخلية للدراجات النارية
0.03	360	40	،،	2005/2004	
0.05	585	40	،،	2006/2005	
0.6	7371	247	،،	2004/2003	الفلاب (طاقية / شريط من المطاط)
0.4	4574	203	،،	2005/2004	
0.4	4651	184	،،	2006/2005	
0.4	4451	700	طن	2004/2003	منتجات أخرى
				2005/2004	
0.7	9431	700	طن	2006/2005	
100	1253572			2004/2003	الإجمالي
100	1271084			2005/2004	
100	1281636			2006/2005	

جدول رقم (٢)
الإنتاج الفعلي لصناعة
الإطارات والأنابيب الداخلية

أعوام ٢٠٠٣ / ٢٠٠٤، ٢٠٠٤ / ٢٠٠٥، ٢٠٠٥ / ٢٠٠٦

(القيمة بالآلاف جنيه)

% إجمالي القيمة	الإنتاج الفعلي		وحدة الكمية	السنة	الأصناف المنتجة
	قيمة	كمية			
9.06	85706	481	بالآلاف وحدة	2004/2003	إطارات خارجية لسيارات الركوب والرديال
7.65	74631	422	،،	2005/2004	
8.09	66555	313	،،	2006/2005	
2.17	20535	469	،،	2004/2003	أنابيب داخلية لسيارات الركوب
1.92	18709	396	،،	2005/2004	
1.44	11815	222	،،	2006/2005	
87.50	827568	742	،،	2004/2003	إطارات خارجية للأتوبيسات والشاحنات *
89.75	875075	771	،،	2005/2004	
89.48	736340	732	،،	2006/2005	
0.08	790	76	،،	2004/2003	إطارات خارجية للدراجات العادية
0.09	834	74	،،	2005/2004	
0.06	458	31	،،	2006/2005	
0.11	1069	181	،،	2004/2003	أنابيب داخلية للدراجات العادية
0.09	846	154	،،	2005/2004	
0.05	431	61	،،	2006/2005	
0.02	209	5	،،	2004/2003	إطارات خارجية للدراجات النارية
0.03	261	7	،،	2005/2004	
0.03	287	6	،،	2006/2005	

* تشمل الجرارات الزراعية

0.01	130	14	بالآلف وحدة	2004/2003	أنابيب داخلية للدراجات النارية
0.01	119	13	،،	2005/2004	
0.01	117	8	،،	2006/2005	
0.78	7371	247	،،	2004/2003	الفلاب (طاقية / شريط من المطاط)
0.47	4574	203	،،	2005/2004	
0.57	4651	184	،،	2006/2005	
0.25	2378	374	طن	2004/2003	منتجات أخرى
-	-	-	-	2005/2004	
0.27	2223	165	طن	2006/2005	
100.00	945756	-	-	2004/2003	الإجمالي
100.00	975049	-	-	2005/2004	
100.00	822877	-	-	2006/2005	

جدول رقم (٣)

الطاقة العاطلة لصناعة الإطارات والأنابيب الداخلية
أعوام ٢٠٠٦/٢٠٠٥ ، ٢٠٠٥/٢٠٠٤ ، ٢٠٠٤/٢٠٠٣

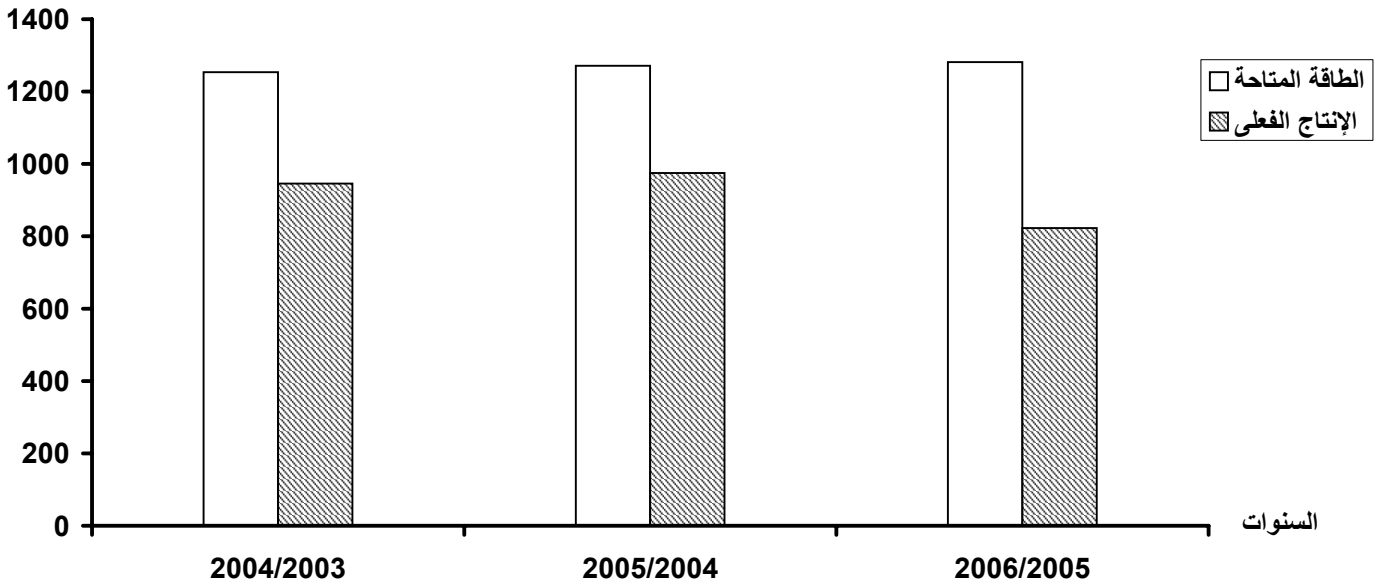
(القيمة : بالالف جنيه)

% لإجمالي كمية الطاقة المتاحة للمنتج	الطاقة العاطلة		وحدة الكمية	السنوات	اسم المنتج
	قيمة	كمية			
66.7	116399	962	بالآلف وحدة	2004/2003	إطارات خارجية لسيارات الركوب والرادياي
70.8	178258	1021	،،	2004/2005	
78.3	240278	1130	،،	2006/2005	
71.6	51650	1181	،،	2004/2003	أنابيب داخلية لسيارات الركوب
76	47291	1254	،،	2005/2004	
86.5	75999	1428	،،	2006/2005	
18.1	125546	164	،،	2004/2003	إطارات خارجية للاتوبيسات والشاحنات*
10.5	66688	90	،،	2004/2005	
16.3	117569	143	،،	2006/2005	
89.7	6872	664	،،	2004/2003	إطارات خارجية للدراجات العادية
90	8046	666	،،	2004/2005	
95.8	10475	709	،،	2006/2005	
77.8	3742	634	،،	2004/2003	أنابيب داخلية للدراجات العادية
81.1	4044	661	،،	2004/2005	
92.5	5327	754	،،	2006/2005	
86.1	1292	31	،،	2004/2003	إطارات خارجية للدراجات النارية
80.6	1467	29	،،	2004/2005	
83.3	1435	30	،،	2006/2005	

*تشمل الجرارات الزراعية

65	242	26	بالآلف وحدة	2004/2003	أنابيب داخلية للدراجات النارية
67.5	241	27	،،	2005/2004	
80	468	32	،،	2006/2005	
-	-	-	،،	2004/2003	الغلاب (طاقية / شريط من المطاط)
-	-	-	،،	2005/2004	
-	-	-	،،	2006/2005	
46.6	2073	326	طن	2004/2003	منتجات أخرى
-	-	-	-	2005/2004	
76.4	7208	535	طن	2006/2005	
24.6	307816	-	-	2004/2003	الغلاب (طاقية / شريط من المطاط)
23.3	296035	-	-	2005/2004	
35.8	458759	-	-	2006/2005	

القيمة بالمليون جنيه

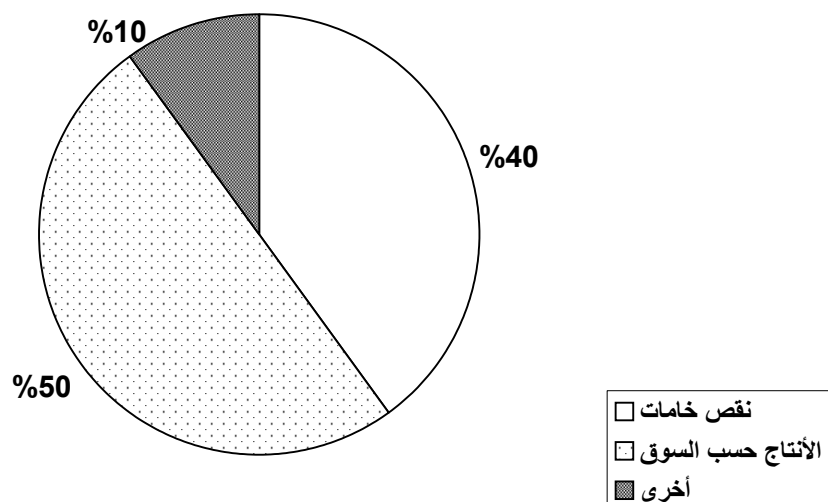


جدول رقم (٤)

قيمة الطاقة العاطلة موزعة على أسبابها لصناعة الإطارات والأنابيب الداخلية

عن عام ٢٠٠٥ / ٢٠٠٦ قطاع عام/ أعمال عام ، ٢٠٠٦ قطاع خاص

أسباب الطاقة العاطلة			قيمة الطاقة العاطلة	اسم المنتج
أخرى	الإنتاج حسب السوق	نقص خامات		
24028	120139	96111	240278	إطارات خارجية لسيارات الركوب والرادبال
%10	%50	%40	%100	
7600	37999	30400	75999	أنابيب داخلية لسيارات الركوب
%10	%50	%40	%100	
11757	58784	47028	117569	إطارات خارجية لآلتوبيسات والشاحنات
%10	%5000	%4000	%100	
1048	5237	4190	10475	إطارات خارجية للدراجات العادية
%10	%50	%40	%100	
533	2663	2131	5327	أنابيب داخلية للدراجات العادية
%10	%50	%40	%100	
144	717	574	1435	إطارات خارجية للدراجات النارية
%10	%50	%40	%100	
47	234	187	468	أنابيب داخلية للدراجات النارية
%10	%50	%40	%100	
-	-	-	-	الغلاب (طاقية / شريط من المطاط)
-	-	-	-	
721	3604	2883	7208	منتجات أخرى
%10	%50	%40	%100	
45878	229377	183504	٤٥٨٧٥٩	الإجمالي
%10	%50	%40	%100	



جدول رقم (٥)
حركة التجارة الخارجية لصناعة الإطارات والأنابيب الداخلية
أعوام ٢٠٠٣/٢٠٠٤، ٢٠٠٤/٢٠٠٥، ٢٠٠٥/٢٠٠٦

(القيمة : بالالف جنيه)

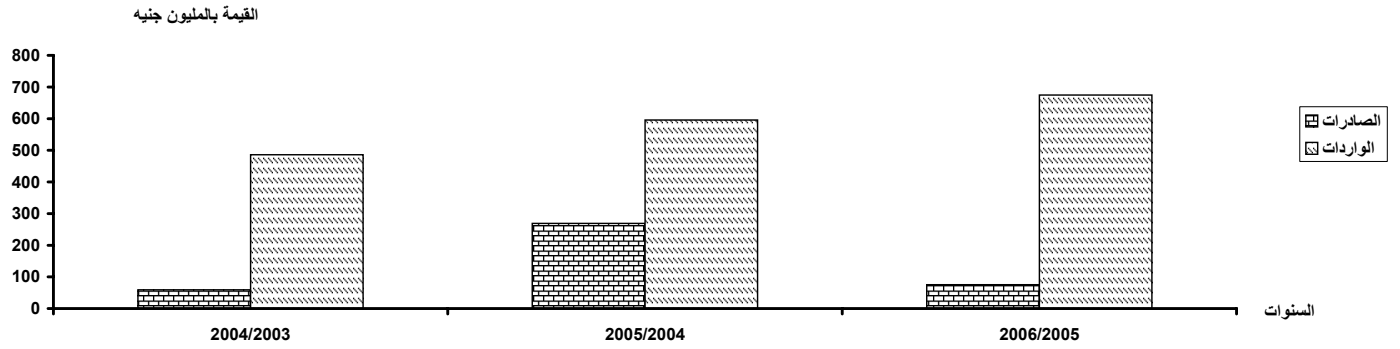
الميزان التجارى بالقيمة	الواردات		الصادرات		وحدة الكمية	السنة	اسم السلعة
	قيمة	كمية	قيمة	كمية			
-123815	127503	2128	3688	27	الف وحدة	2004/2003	إطارات خارجية لسيارات الركوب والراديال
-189919	192950	2260	3031	11	،،	2005/2004	
-206626	208043	2057	1417	4	،،	2006/2005	
-8560	8610	469	50	1	،،	2004/2003	أنابيب داخلية لسيارات الركوب
-16222	16437	589	215	3	،،	2005/2004	
-11826	11826	327	-	-	،،	2006/2005	
-243065	297797	1413	54732	66	،،	2004/2003	إطارات خارجية للأتوبيسات والشاحنات *
-47481	313049	1272	265568	287	،،	2005/2004	
-322589	394317	1525	71728	79	،،	2006/2005	
-16655	16655	3008	-	-	،،	2004/2003	إطارات خارجية للدراجات العادية
-24124	24124	2099	-	-	،،	2005/2004	
-28482	28482	3170	-	-	،،	2006/2005	
-5084	5084	2497	-	-	،،	2004/2003	أنابيب داخلية للدراجات العادية
-5246	5246	1250	-	-	،،	2005/2004	
-6463	6463	1191	-	-	،،	2006/2005	
-3305	3332	98	27	1	،،	2004/2003	إطارات خارجية للدراجات النارية
-6543	6543	123	-	-	،،	2005/2004	
-3568	4047	158	479	6	،،	2006/2005	
-1495	1495	116	-	-	،،	2004/2003	أنابيب داخلية للدراجات النارية
-1067	1067	77	-	-	،،	2005/2004	
-2126	2126	194	-	-	،،	2006/2005	
-21960	22237	80	277	2	،،	2004/2003	إطارات اخرى
-19233	19244	70	11	**	،،	2005/2004	
-11764	11882	38	118	1	،،	2006/2005	
-38	63	1	25	40	طن	2004/2003	الغلاب (طاقية / شريط من المطاط)
-7854	7854	106	-	-	طن	2005/2004	
-2848	2849	118	1	1	طن	2006/2005	

* تشمل الجرارات الزراعية

** أقل من ٥٠٠ وحدة

					ألف وحدة	2004/2003	
-1646	1671	94	25	**	“	2004/2003	أنابيب داخلية للتوبيسات والشاحنات
-5038	5096	107	58	1	“	2005/2004	
-171	1360	63	1531	20	“	2006/2005	
-14	14	**	-	-	“	2004/2003	إطارات خارجية للطائرات
-1890	1890	2	-	-	“	2005/2004	
-154	154	**	-	-	“	2006/2005	
-	-	-	-	-	“	2004/2003	أنابيب داخلية للطائرات
-5	5	**	-	-	“	2005/2004	
-78	78	**	-	-	“	2006/2005	
-5	5	**	-	-	“	2004/2003	أنابيب داخلية للجرارات العادية - الزراعية
-283	283	4	-	-	“	2005/2004	
-791	791	14	-	-	“	2006/2005	
-1313	1467	176	154	**	“	2004/2003	أنابيب أخرى
-2162	2162	157	-	-	“	2005/2004	
-2302	2302	212	-	-	“	2006/2005	
-426955	485933	-	58978	-	-	2004/2003	الإجمالي
-327067	595950	-	268883	-	-	2005/2004	
-599446	674720	-	75274	-	-	2006/2005	

** أقل من ٥٠٠ وحدة



جدول رقم (٦)

المخزون من الإنتاج التام لصناعة الإطارات والأنابيب الداخلية

أعوام ٢٠٠٦/٢٠٠٥ ، ٢٠٠٥/٢٠٠٤، ٢٠٠٤/٢٠٠٣

(القيمة : بالآلف جنيه)

المخزون من الإنتاج التام				وحدة الكمية	السنة	اسم المنتج
آخر المدة		أول المدة				
قيمة	كمية	قيمة	كمية			
173940	154	26400	245	بالآلف وحدة	2004/2003	إطارات خارجية لسيارات الركوب والراديال
16160	76	173940	154	“	2005/2004	
14247	67	16160	76	“	2006/2005	
1	12	468	16	“	2004/2003	أنابيب داخلية لسيارات الركوب
213	4	1	12	“	2005/2004	
1000	19	213	4	“	2006/2005	
15354	24	7291	21	“	2004/2003	إطارات خارجية للأتوبيسات والشاحنات *
21431	24	15354	24	“	2005/2004	
24508	27	21431	24	“	2006/2005	
79	12	266	33	“	2004/2003	إطارات خارجية للدراجات العادية
59	4	79	12	“	2005/2004	
59	4	59	4	“	2006/2005	
10	2	14	2	“	2004/2003	أنابيب داخلية للدراجات العادية
7	1	10	2	“	2005/2004	
7	1	7	1	“	2006/2005	
61	2	134	4	“	2004/2003	إطارات خارجية للدراجات النارية
96	2	61	2	“	2005/2004	
96	2	96	2	“	2006/2005	

* تشمل الجرارات الزراعية

4	*	9	1	بالآلف وحدة	2004/2003	أنابيب داخلية للدراجات النارية
15	1	4	*	،،	2005/2004	
15	1	15	1	،،	2006/2005	
496	26	388	24	،،	2004/2003	الغلاب (طافية / شريط من المطاط)
235	9	496	26	،،	2005/2004	
125	5	235	9	،،	2006/2005	
306	34	154	24	طن	2004/2003	منتجات أخرى
189	14	306	34	طن	2005/2004	
269	20	189	14	طن	2006/2005	
37816	-	35124	-	-	2004/2003	الإجمالي
38405	-	37816	-	-	2005/2004	
40326	-	38405	-	-	2006/2005	

جدول رقم (٧)
الموارد والاستخدامات
لصناعة الإطارات والأنابيب الداخلية عن
عام ٢٠٠٥/٢٠٠٦ قطاع عام / أعمال عام ٢٠٠٦، قطاع خاص

الإستخدامات				الموارد				وحدة الكمية	البيان
الإجمالي	مخزون آخر المدة	الصادرات	المتاح للإستهلاك	الإجمالي	مخزون أول المدة	الواردات	الانتاج		
2446	67	4	2375	2446	76	2057	313	ألف وحدة	الإطارات الخارجية لسيارات الركوب والريال
100	2.7	0.2	97.1	100	3.1	84.1	12.8	%	
553	19	-	534	553	4	327	222	ألف وحدة	الأنابيب الداخلية لسيارات الركوب
100	3.4	-	96.6	100	0.7	59.2	40.1	%	
2281	27	79	2175	2281	24	1525	732	ألف وحدة	الإطارات الخارجية للأتوبيسات والشاحنات *
100	1.2	3.5	95.3	100	1.0	66.9	32.1	%	
3305	4	-	3201	3205	4	3170	31	ألف وحدة	الإطارات الخارجية للدراجات العادية
100	0.1	-	99.9	100	0.1	98.9	1.0	%	
1253	1	-	1252	1253	1	1191	61	ألف وحدة	الأنابيب الداخلية للدراجات العادية
100	0.1	-	99.9	100	0.1	95.0	4.9	%	
166	2	6	158	166	2	158	6	ألف وحدة	الإطارات الخارجية للدراجات النارية
100	1.2	3.6	95.2	100	1.2	95.2	3.6	%	
203	1	-	202	203	1	194	8	ألف وحدة	الأنابيب الداخلية للدراجات النارية
100	0.5	-	99.5	100	0.5	95.6	3.9	%	
7735	125	1	7609	7735	235	2849	4651	ألف وحدة	الغلاب (طاقية / شريط من المطاط)
100	1.6	*	98.4	100	3.0	36.8	60.2	%	
18979	269	1649	17061	18979	189	16567	2223	ألف وحدة	المنتجات الأخرى من الإطارات
100	1.4	8.7	89.9	100	1.0	87.3	11.7	%	

* ، %

جدول رقم (٨)

نسبة الإكتفاء الذاتي

لصناعة الإطارات والأنابيب الداخلية

أعوام ٢٠٠٦/٢٠٠٥ ، ٢٠٠٥/٢٠٠٤ ، ٢٠٠٤/٢٠٠٣

(القيمة بالآلاف جنيه)

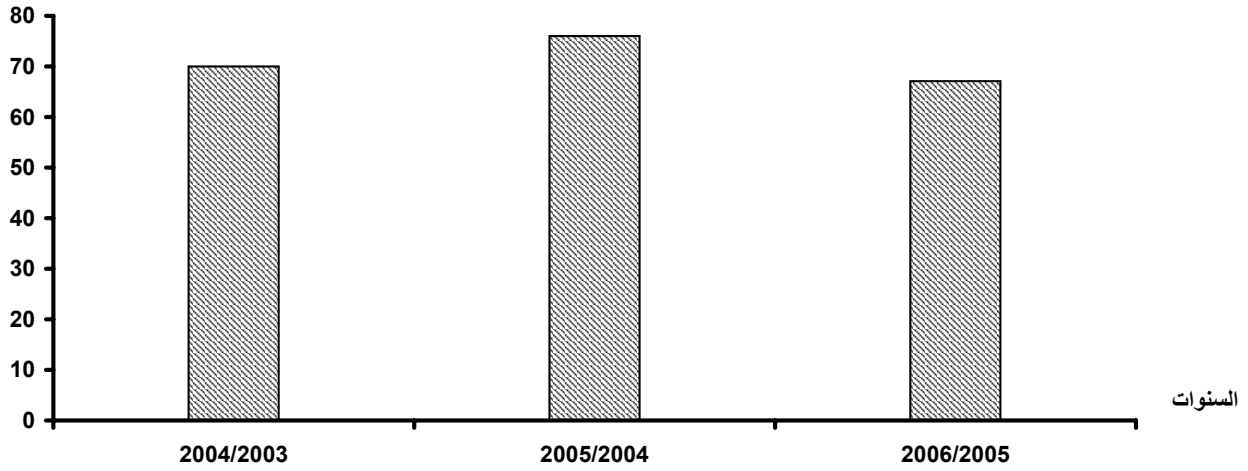
أسم المنتج	السنوات	قيمة الإنتاج الفعلى	قيمة المتاح للإستهلاك	**نسبة الإكتفاء الذاتى %
إطارات خارجية لسيارات الركوب والراديال	2004/2003	85706	61981	138.3
	2005/2004	74631	422330	17.7
	2006/2005	66555	275094	24.2
أنابيب داخلية لسيارات الركوب	2004/2003	20535	29562	69.5
	2005/2004	18709	34719	53.9
	2006/2005	11815	22854	51.7
إطارات خارجية للأتوبيسات والشاحنات *	2004/2003	827568	1062570	77.9
	2005/2004	875075	920935	95.0
	2006/2005	736340	862012	85.4
إطارات خارجية للدراجات العادية	2004/2003	790	17632	4.5
	2005/2004	834	24978	3.3
	2006/2005	458	28940	1.6
أنابيب داخلية للدراجات العادية	2004/2003	1069	6157	17.4
	2005/2004	846	6095	13.9
	2006/2005	431	6894	6.3
إطارات خارجية للدراجات النارية	2004/2003	209	3587	5.8
	2005/2004	261	6769	3.9
	2006/2005	287	3855	7.4

* تشمل الجرارات الزراعية

7.2	1806	130	2004/2003	أنابيب داخلية للدراجات النارية
2.3	5204	119	2005/2004	
7.9	1477	117	2006/2005	
101.0	7301	7371	2004/2003	الفلاب (طاقية / شريط من المطاط)
36.0	12689	4574	2005/2004	
61.1	7609	4651	2006/2005	
0.35	4757	2378	2004/2003	منتجات أخرى
-	2480	-	2005/2004	
13.0	17061	2223	2006/2005	
70	1347788	945756	2004/2003	الإجمالي
76	1283764	975049	2005/2004	
67.1	1225796	822877	2006/2005	

$$\% \frac{\text{الإنتاج الفعلى}}{\text{المتاح للإستهلاك}} = \text{نسبة الإكتفاء الذاتى}^{**}$$

نسبة الإكتفاء الذاتى

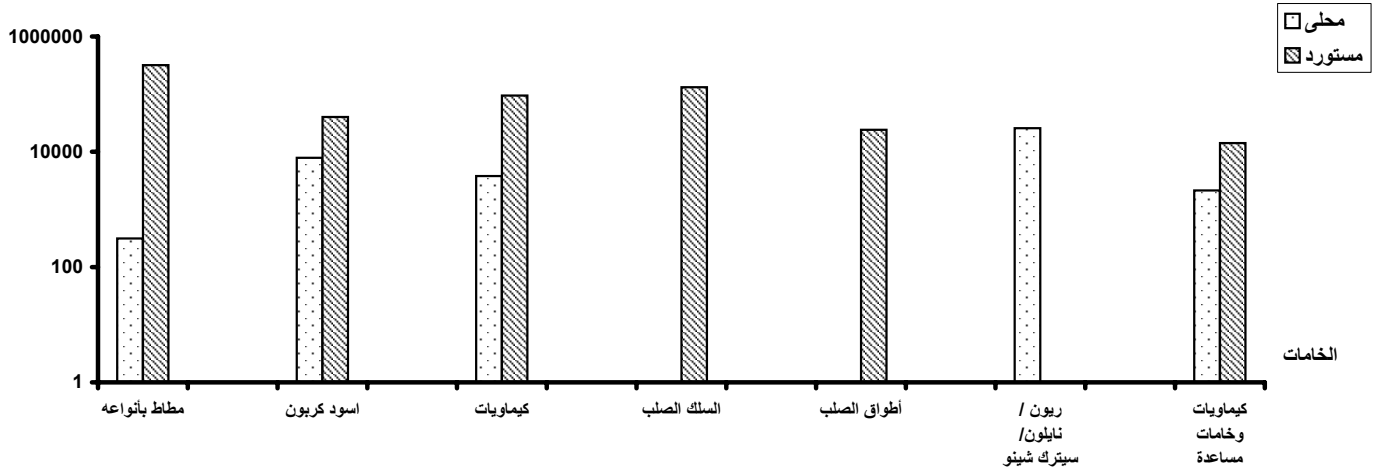


جدول رقم (٩)
الخامات المستهلكة في صناعة الإطارات والأنابيب الداخلية
عن عام ٢٠٠٥ / ٢٠٠٦ قطاع عام / أعمال عام ، ٢٠٠٦ قطاع خاص

(القيمة : بالالف جنيهه)

الإجمالي		مستورد		محلى		وحدة الكمية	الخامات
قيمة	كمية	قيمة	كمية	قيمة	كمية		
<u>خامات رئيسية</u>							
319659	26375	319346	26253	313	122	طن	مطاط بأنواعه
%100	-	%99.9	-	%.1	-		
47930	12435	40081	10352	7849	2083	طن	اسود كربون
%100	-	%83.6	-	%16.4	-		
98466	8229	94665	7782	3801	447	طن	كيماويات
%100	-	%96.1	-	%3.9	-		
131582	8576	131582	8576	-	-	طن	السلك الصلب
%100	-	%100	-	-	-		
21054	3103	21054	3103	-	-	طن	أطواق الصلب
%100	-	%100	-	-	-		
25660	702	-	-	25660	702	طن	ريون / نايلون / سيترك شينو
%100	-	-	-	%100	-		
22	6	-	-	22	6	ألف متر	أقمشة قطنية
%100	-	-	-	%100	-		
7	1	-	-	7	1	طن	غزل أشمون
%100	-	-	-	%100	-		
490	310	490	310	-	-	ألف بالون	بالون أنابيب سيارات
%100	-	%100	-	-	-		
<u>الخامات المساعدة</u>							
16237	1311	14110	1139	2127	172	طن	كيماويات وخامات مساعدة
%100	-	%86.9	-	%13.1	-		
661107	-	621328	-	39779	-		الإجمالي
%100	-	%94	-	%6	-		

القيمة : بالالف جنيهه

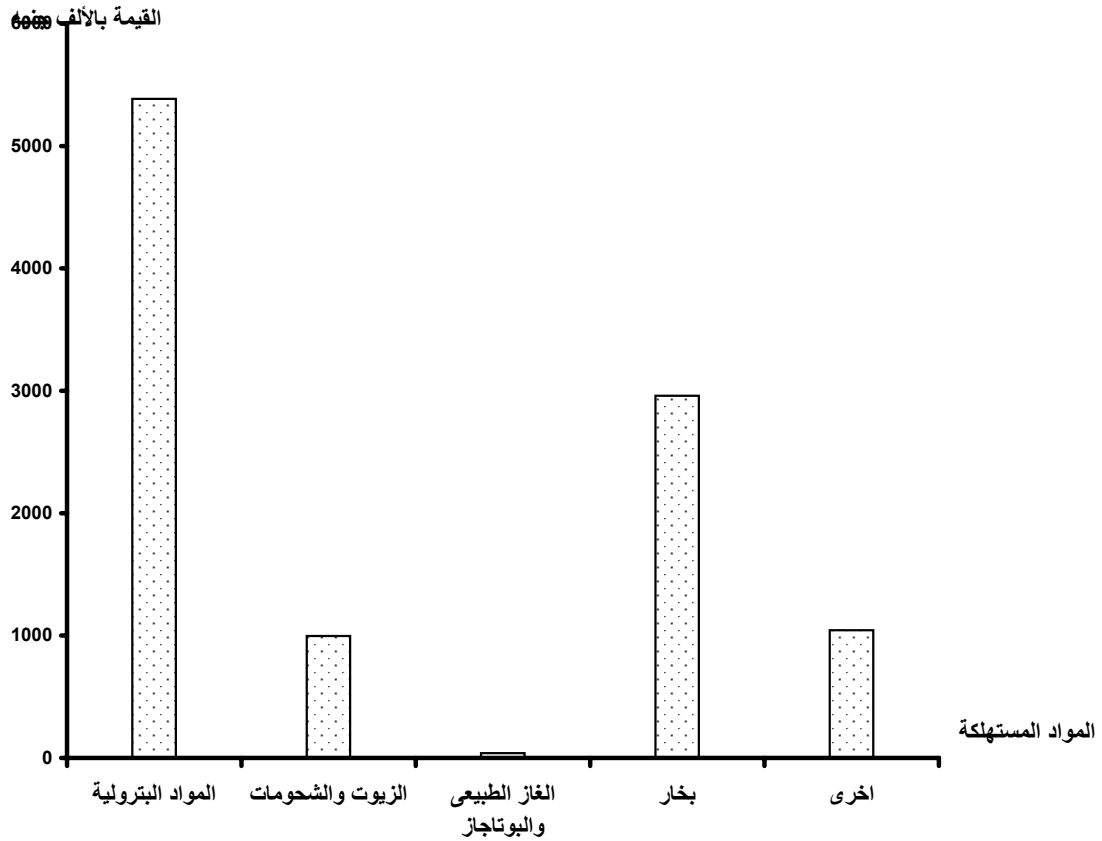


جدول رقم (١٠)

الوقود والزيوت والشحومات المستهلكة فى صناعة الإطارات والأنابيب الداخلية
عن عام ٢٠٠٥ / ٢٠٠٦ قطاع عام / أعمال عام ، ٢٠٠٦ قطاع خاص

(القيمة : بالآلف جنيهه)

م	البيان	قيمة المستهلك	% لإجمالى قيمة المستهلك
1	المواد البترولية	5385	51.7
2	الزيوت والشحومات	997	9.6
3	الغاز الطبيعى والبوتاجاز	39	0.4
4	بخار	2959	28.4
5	اخرى	1043	10.0
	الإجمالى	10423	100.0



جدول رقم (١١)

الكهرباء المستهلكة في صناعة لإطارات والأنايبب الداخلية
اعن عام ٢٠٠٥ / ٢٠٠٦ قطاع عام/ أعمال عام ، ٢٠٠٦ قطاع خاص

البيان	الكمية بالآلف ك.و.س	القيمة بالآلف جنيهه
الكهرباء المستهلكة في التشغيل	78578	13954
الكهرباء المستهلكة في الإنارة	3678	653

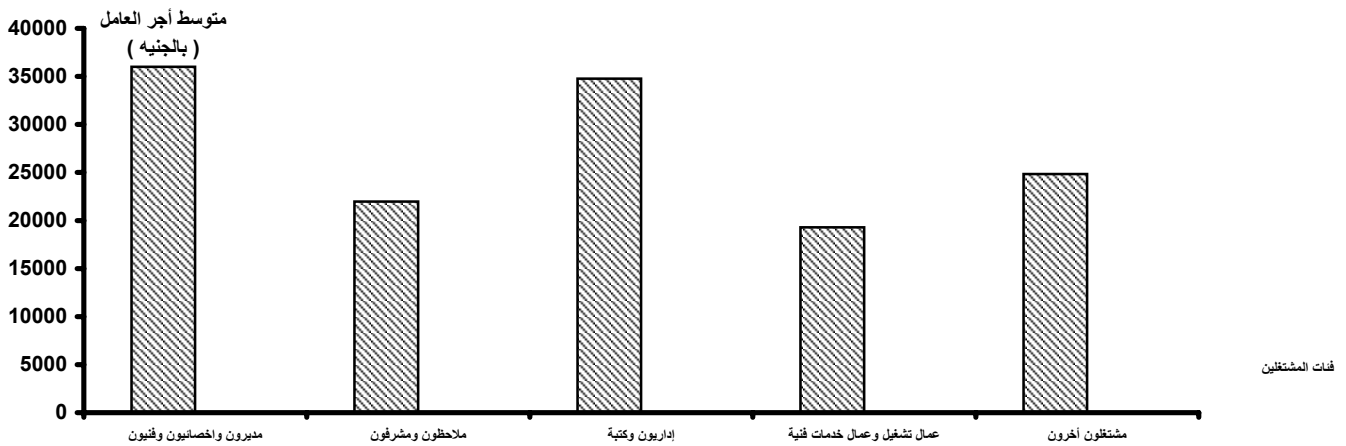


جدول رقم (١٢)

المشتغلون والأجور في صناعة الإطارات والأنابيب الداخلية
عن عام ٢٠٠٥ / ٢٠٠٦ قطاع عام / أعمال عام ، ٢٠٠٦ قطاع خاص

متوسط أجر العامل في السنة بالجنيه	إجمالي قيمة الأجور (بالألف جنيه)	عدد المشتغلين حسب النوع			فئات المشتغلين
		إجمالي	أ	ذ	
35996	33477	930	40	890	مديرون وأخصائيون وفنيون
21977	4967	226	7	219	ملاحظون ومشرفون
34770	9284	267	31	236	أداريون وكتابة
19295	31007	1607	2	1605	عمال تشغيل وعمال خدمات فنية
24832	5637	227	1	226	مشتغلون آخرون
25905	84372	3257	81	3176	الإجمالي

$$\text{إنتاجية العامل في السنة} = \frac{\text{إجمالي قيمة الإنتاج}}{\text{عدد العاملين}} = \frac{822877}{3257} = 253 \text{ ألف جنيه}$$



جدول رقم (١٣)
توزيع عدد المنشآت وفقاً لنوعية المشاكل التي تواجه
صناعة الإطارات والأنابيب الداخلية
عن عام ٢٠٠٥ / ٢٠٠٦ قطاع عام/أعمال عام ، ٢٠٠٦ قطاع خاص

توزيع عدد المنشآت وفقاً لنوعية المشاكل التي تواجه الصناعة			عدد المنشآت	البيان القطاع	م
مشاكل تسويقية	نقص المواد الأولية	صعوبات ومشاكل أخرى			
1	1	1	1	قطاع عام / أعمال عام	1
1	-	-	1	قطاع خاص	2
2	1	1	2	إجمالي القطاعين	