

صناعة الأبلكاكج والقشرة والبانوة (٢٠٠٧) قطاع خاص ، (٢٠٠٧/٢٠٠٦) قطاع عام وأعمال عام

الهدف من الدراسة:

إلقاء الضوء علي نشاط صناعة الأبلكاكج والقشرة والبانوه في مصر لعام ٢٠٠٧ قطاع خاص (٢٠٠٧/٢٠٠٦) قطاع عام / أعمال عام بهدف إبراز المقومات الخاصة بالطاقة الإنتاجية المتاحة والإنتاج الفعلي والطاقة العاطلة وأسبابها وأهم المستلزمات المستخدمة في الإنتاج من الخامات والوقود والكهرباء لإغراض التنمية الاقتصادية والاجتماعية.

مجتمع الدراسة :

تشمل الدراسة حصر لمنشآت القطاع العام /الأعمال العام وعددها (٢) منشأة والقطاع الخاص وعددها (٢) منشأة .

مصادر البيانات :

الإستمارة ٥١٠ (ق٠ خ) ، الإستمارة ٥٠٠ قطاع عام / أعمال عام.

السنة المرجعية :

تجمع بيانات هذه الدراسة عن السنة الميلادية ٢٠٠٧ بمنشآت القطاع الخاص وعن السنة المالية (٢٠٠٧/٢٠٠٦) قطاع عام / أعمال عام .

أهم التعاريف المستخدمة :

١ . الطاقة الإنتاجية المتاحة:

هي الطاقة القصوى مستبعداً منها الاختناقات داخل مجموعة مراكز الإنتاج(مراحل الإنتاج) وتقاس الطاقة المتاحة لأضعف مرحلة أو عملية إنتاجية .

٢ . الإنتاج الفعلي:

هو الإنتاج الذي حققته المنشأة فعلا خلال عمليات الإنتاج في فترة زمنية معينة .

٣ . الطاقة العاطلة:

هي الفرق بين الطاقة الإنتاجية المتاحة والإنتاج الفعلي .

٤ . المتاح للإستهلاك :

= (الإنتاج الفعلي + مخزون أول المدة + الواردات) - (مخزون آخر المدة + الصادرات)

٥ . متوسط أجر المشتغل في السنة = إجمالي قيمة الأجور

إجمالي عدد المشتغلين

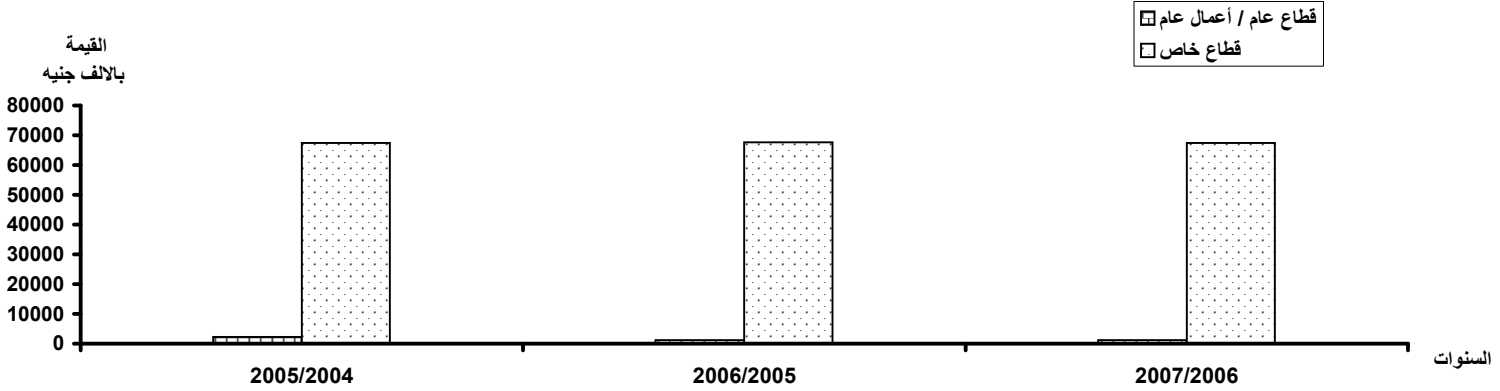
أهم المؤشرات الإحصائية

- بلغت قيمة الطاقة الإنتاجية المتاحة ٦٩,٧ مليون جنيه عام (٢٠٠٥ / ٢٠٠٤) ثم إنخفضت الى ٦٨,٧ مليون جنيه عام (٢٠٠٦/٢٠٠٥) بمقدار انخفاض قدره حوالى مليون جنيه بنسبة انخفاض مقدارها ١,٤% ولم يحدث تغير فى عام (٢٠٠٧/٢٠٠٦) حيث بلغت نفس القيمة ٦٨,٧ مليون جنيه .
- بلغت قيمة الإنتاج الفعلى ٤٤,٢ مليون جنيه عام (٢٠٠٥/٢٠٠٤) ثم انخفضت الى ٤٠,٧ مليون جنيه عام (٢٠٠٦/ ٢٠٠٥) بمقدار انخفاض ٣,٥ مليون جنيه و بنسبة انخفاض قدرها ٧,٩% ثم ارتفعت إلى ٤٢,٧ مليون جنيه عام (٢٠٠٧/٢٠٠٦) بزيادة قدرها حوالى ٢ مليون جنيه وبنسبة ارتفاع قدرها ٤,٩% .
- بلغت قيمة الطاقة العاطلة بالقطاع الخاص ٢٥,٥ مليون جنيه عام ٢٠٠٥ ثم ارتفعت الى ٢٨,١ مليون جنيه عام ٢٠٠٦ بزيادة قدرها ٢,٨ مليون جنيه بنسبة ارتفاع ١١,٢% ثم انخفضت الى حوالى ٢٦ مليون جنيه عام ٢٠٠٧ بمقدار ٢,١ مليون جنيه وبنسبة انخفاض قدرها ٧,٣% .
- بلغت قيمة الواردات ٩٨,٧ مليون جنيه فى عام (٢٠٠٥/٢٠٠٤) فى حين بلغت قيمة الصادرات فى نفس العام ٢,٢ مليون جنيه مما يتسبب فى عجز قدره ٩٦,٥ مليون جنيه فى الميزان التجارى أما فى عام (٢٠٠٦/٢٠٠٥) قد بلغ العجز فى الميزان التجارى ١٠٤,٧ مليون جنيه وفى عام (٢٠٠٧/٢٠٠٦) قد ارتفع العجز فى الميزان التجارى حوالى ١١٩ مليون جنيه.
- بلغت قيمة اجمالى الخامات الرئيسية والمساعدة المستهلكة فى هذه الصناعة ٢١,٩ مليون جنيه عام (٢٠٠٧/٢٠٠٦) وهى تمثل ٥١,٣% من قيمة الإنتاج الفعلى هذا العام ، منها حوالى ١٨,٢ مليون جنيه خامات محلية بنسبة ٨٢,٨% ، حوالى ٣,٨ مليون جنيه خامات مستوردة بنسبة ١٧,٢% من اجمالى الخامات .
- بلغ اجمالى قيمة الوقود والزيوت والشحومات المستهلكة فى صناعة الابلاكاش والقشرة والبانوه ٠,٧ مليون جنيه عام (٢٠٠٧/٢٠٠٦) وهى تمثل ١,٧% من اجمالى قيمة الإنتاج الفعلى .
- بلغت اجمالى قيمة الكهرباء المستهلكة فى هذه الصناعة ٠,٦ مليون جنيه عام (٢٠٠٧/٢٠٠٦) وهى تمثل ١,٥% من اجمالى قيمة الإنتاج الفعلى.
- بلغ عدد المشتغلين فى هذه الصناعة ٤٨٩ مشتغل عام (٢٠٠٧/٢٠٠٦) منهم ٤٧٣ ذكور بنسبة ٩٦,٧% ، ١٦ إناث بنسبة ٣,٣% من اجمالى عدد المشتغلين .
- بلغ اجمالى قيمة الأجور السنوية فى هذه الصناعة ٦,١ مليون جنيه عام (٢٠٠٧/٢٠٠٦) وهى تمثل ١٤,٣% من اجمالى قيمة الإنتاج الفعلى.

جدول رقم (١)
الطاقة الإنتاجية المتاحة في صناعة الأبلاكاج والقشرة والبانوه
خلال الفترة (٢٠٠٧/٢٠٠٦ - ٢٠٠٥/٢٠٠٤)

(القيمة بالآلف جنيهه)

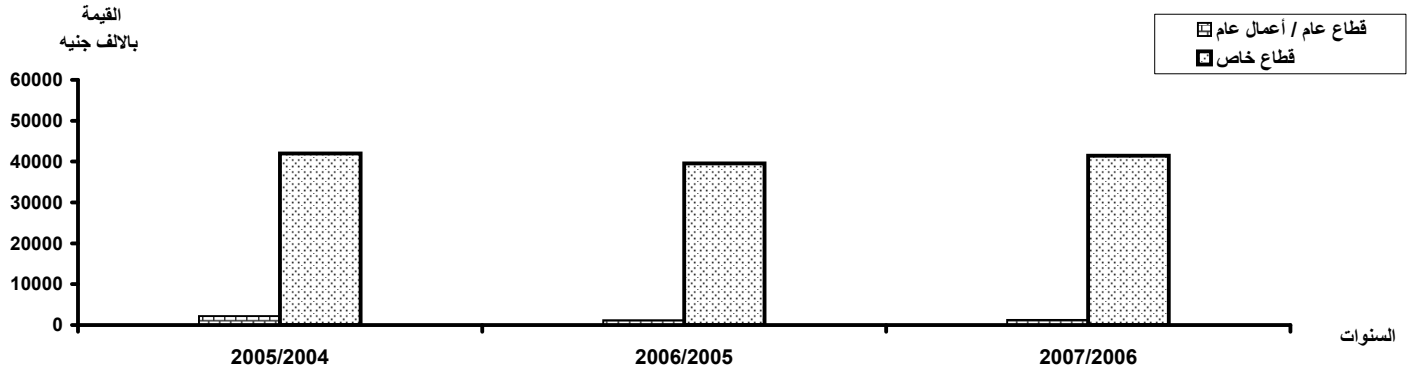
القطاع المنتج	السنة	الوحدة	قطاع عام / أعمال عام		قطاع خاص		الإجمالي	
			كمية	قيمة	كمية	قيمة	كمية	قيمة
الأبلاكاج والقشيره	2005/2004	لوح	1942	155	1312955	53959	1314897	54114
	2006/2005	لوح	3400	137	1071428	48500	1074828	48637
	2007/2006	لوح	3000	120	990266	48020	993266	48140
البانوه	2005/2004	٢م	828	2071	49045	13481	49873	15552
	2006/2005	٢م	600	1000	11463	19098	12063	20098
	2007/2006	٢م	522	1106	7481	19450	8003	20556
الإجمالي	2005/2004	قيمة	-	2226	-	67440	-	69666
	2006/2005	قيمة	-	1137	-	67598	-	68735
	2007/2006	قيمة	-	1226	-	67470	-	68696



جدول رقم (٢)
الإنتاج الفعلي من الأبلالاج والقشرة والبانوه
خلال الفترة (٢٠٠٥/٢٠٠٤ - ٢٠٠٦/٢٠٠٧)

(القيمة بالآلاف جنيهه)

القيمة إجمالي (%) القيمة	الإجمالي		قطاع خاص		قطاع عام / اعمال عام		الوحدة	السنة	القطاع المنتج
	قيمة	كمية	قيمة	كمية	قيمة	كمية			
87.4	38620	930559	38465	928617	155	1942	لوح	2005/2004	الأبلالاج والقشره
85	34584	823566	34447	820166	137	3400	لوح	2006/2005	
82.2	35080	722103	34960	719103	120	3000	لوح	2007/2006	
12.6	5552	2220	3481	1392	2071	828	م٢	2005/2004	البانوه
15	6098	3660	5098	3060	1000	600	م٢	2006/2005	
17.8	7606	2931	6500	2409	1106	522	م٢	2007/2006	
100	44172	-	41946	-	2226	-	قيمة	2005/2004	الإجمالي
100	40682	-	39545	-	1137	-	قيمة	2006/2005	
100	42686	-	41460	-	1226	-	قيمة	2007/2006	



جدول رقم (٣)
الطاقة العاطلة في صناعة الأبلاكاج والقشرة والبانوه
خلال الفترة (٢٠٠٥ - ٢٠٠٧)

(القيمة بالآلاف جنيه)

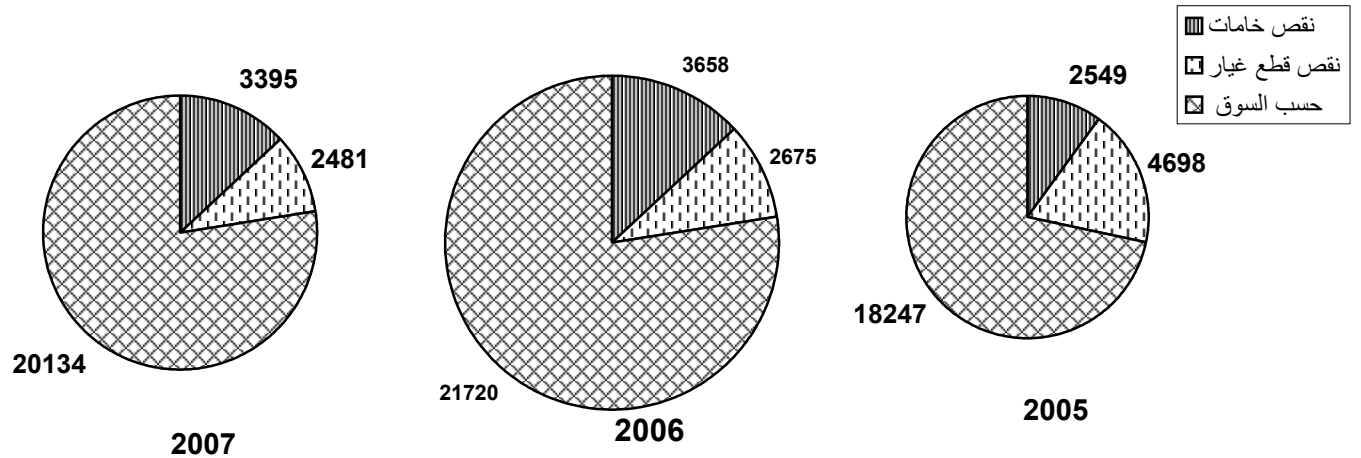
المنتج	السنة	الوحدة	قطاع خاص		القطاع*
			قيمة	كمية	
الأبلاكاج والقشره	2005	لوح	15494	384338	60.8
	2006	لوح	14053	251262	50.1
	2007	لوح	13060	271163	50.2
البانوه	2005	٢م	10000	47653	39.2
	2006	٢م	14000	8403	49.9
	2007	٢م	12950	5072	49.8
الإجمالي	2005	قيمة	25494	-	100
	2006	قيمة	28053	-	100
	2007	قيمة	26010	-	100

* لا يوجد طاقة عاطلة بالقطاع العام / الأعمال العام

جدول رقم (٤)
 قيمة الطاقة العاطلة موزعة على أسبابها في صناعة الأبلاكاج والقشرة والبانوه
 خلال الفترة (٢٠٠٥ - ٢٠٠٧)

(القيمة بالآلاف جنيهه)

جملة	توزيع اسباب الطاقة العاطلة			السنة	البيان
	الطاقة العاطلة	حسب السوق	نقص قطع غيار		
15494	9747	4198	1549	2005	الأبلاكاج والقشره
14053	9838	1405	2810	2006	
13060	9143	1306	2611	2007	
10000	8500	500	1000	2005	البانوه
14000	11882	1270	848	2006	
12950	10991	1175	784	2007	
25494	18247	4698	2549	2005	الإجمالي
28053	21720	2675	3658	2006	
26010	20134	2481	3395	2007	

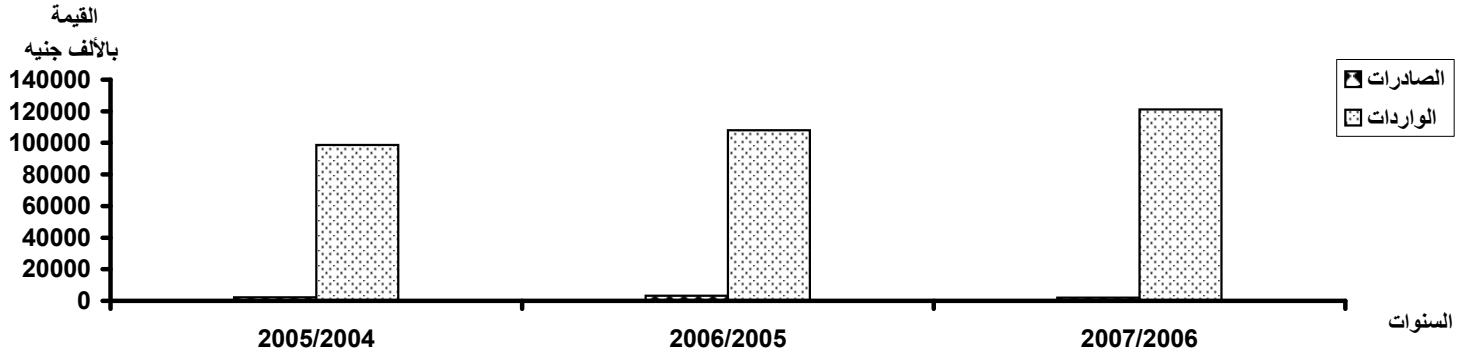


جدول رقم (٥)
حركة التجارة الخارجية من الأبلكاك والقشرة والبانوه
خلال الفترة (٢٠٠٧/٢٠٠٦ - ٢٠٠٥/٢٠٠٤)

(القيمة بالآلف جنيه)

الميزان التجارى	الواردات		الصادرات		الوحدة	السنة	البيان المنتج
	قيمة	كمية	قيمة	كمية			
96404(-)	97247	10652836	843	36528	٢م	2005/2004	الأبلكاك والقشرة
103944(-)	105741	17995852	1797	146097	٢م	2006/2005	
110026(-)	110666	10922845	640	51618	لوح	2007/2006	
137(-)	1490	37038	1353	344958	٢م	2005/2004	البانوه
760(-)	2202	15351	1442	567716	٢م	2006/2005	
9013(-)	10460	8121118	1447	225839	٢م	2007/2006	
96541(-)	98737	-	2196	-	قيمة	2005/2004	الإجمالى
104704(-)	107943	-	3239	-	قيمة	2006/2005	
119039(-)	121126	-	2087	-	قيمة	2007/2006	

(-) الرقم بالسالب



جدول رقم (٦)
المخزون من الإنتاج التام من الأبلاكاج والقشرة والبانوه
خلال الفترة (2005/2004 - 2007/2006)

(القيمة بالآلاف جنيه)

الإجمالي				القطاع الخاص				قطاع عام / أعمال عام				الأحذة	السنة	القطاع المنتج
آخر المدة		أول المدة		آخر المدة		أول المدة		آخر المدة		أول المدة				
قيمة	كمية	قيمة	كمية	قيمة	كمية	قيمة	كمية	قيمة	كمية	قيمة	كمية			
994	17958	894	17354	994	17958	894	17354	-	-	-	-	لوح	2005/2004	الأبلاكاج والقشرة
656	1091	994	17958	656	1091	994	17958	-	-	-	-	لوح	2006/2005	
-	-	656	1091	-	-	656	1091	-	-	-	-	لوح	2007/2006	
573	35	-	-	-	-	-	-	573	35	-	-	٢م	2005/2004	البانوه
384	173	573	35	-	-	-	-	384	173	573	35	٢م	2006/2005	
-	-	384	173	-	-	-	-	-	-	384	173	٢م	2007/2006	
1567	-	894	-	994	-	894	-	573	-	-	-	قيمة	2005/2004	الإجمالي
1040	-	1567	-	656	-	994	-	384	-	573	-	قيمة	2006/2005	
-	-	1040	-	-	-	656	-	-	-	384	-	قيمة	2007/2006	

جدول رقم (٧)
الموارد والإستخدامات فى صناعة الأبلأكاج والقشرة والبأنوه
خلال الفترة (٢٠٠٤ / ٢٠٠٥ - ٢٠٠٦ / ٢٠٠٧)

(القيمة بالألف جنيه)

الإستخدامات			الموارد			البيان السنة
(%) للإجمالى	القيمة	بيان	(%) للإجمالى	القيمة	البيان	
97.4	140040	المتاح للإستهلاك	30.7	44172	الإنتاج الفعلى	2005/2004
1.5	2196	الصادرات	68.7	98737	الواردات	
1.1	1567	مخزون آخر المدة	0.6	894	مخزون أول المدة	
100	143803	الإجمالى	100	143803	الإجمالى	
97.1	145916	المتاح للإستهلاك	27.1	40682	الإنتاج الفعلى	2006/2005
2.2	3239	الصادرات	71.9	107943	الواردات	
0.7	1040	مخزون آخر المدة	1.0	1567	مخزون أول المدة	
100	150195	الإجمالى	100	150192	الإجمالى	
98.7	162765	المتاح للإستهلاك	25.9	42686	الإنتاج الفعلى	2007/2006
1.3	2087	الصادرات	73.5	121126	الواردات	
-	-	مخزون آخر المدة	0.6	1040	مخزون أول المدة	
100	164852	الإجمالى	100	164852	الإجمالى	

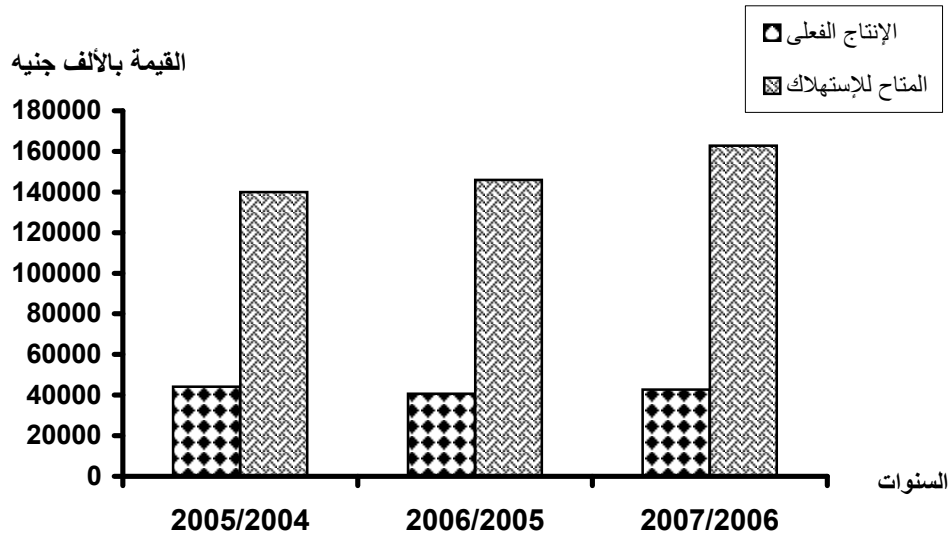
جدول رقم (٨)

المتاح للإستهلاك من الأبلكاك والقشرة والبانوه

خلال الفترة (٢٠٠٥/٢٠٠٤ - ٢٠٠٧/٢٠٠٦)

(القيمة بالألف جنية)

المتاح للإستهلاك	الإنتاج الفعلى	السنة
140040	44172	2005/2004
145916	40682	2006/2005
162765	42686	2007/2006



(القيمة بالآلاف جنيهه)

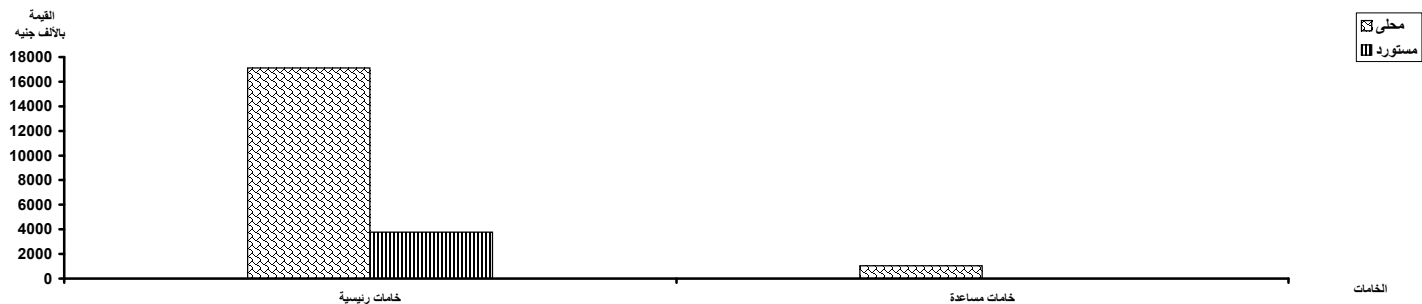
الأجمالي			قطاع خاص						قطاع عام / أعمال عام						وحدة القيمة	القطاع
إجمالي	مستورد	محلى	إجمالي	مستورد	محلى	إجمالي	مستورد	محلى	إجمالي	مستورد	محلى	إجمالي	مستورد	محلى		
القيمة	قيمة	كمية	قيمة	كمية	قيمة	قيمة	كمية	قيمة	كمية	قيمة	كمية	قيمة	كمية	قيمة	كمية	
17123	-	-	17123	11415	16285	-	-	16285	10857	838	-	-	838	558	٣م	خدمات رئيسية اخشاب
3759	3759	3840	-	-	3759	3759	3840	-	-	-	-	-	-	-	٣م	جدوع اشجار
20882	3759	-	17123	-	20044	3759	-	16285	-	838	-	-	838	-	قيمة	الأجمالي
100	18	-	٨٢	-	100	18.8	-	81.2	-	100	-	-	100	-	%	
1013	-	-	1013	169	995	-	-	995	166	18	-	-	18	3	طن	خدمات مساعدة مواد لاصقة
23	-	-	23	-	18	-	-	18	-	5	-	-	5	-	قيمة	اخرى
1036	-	-	1036	-	1013	-	-	1013	-	23	-	-	23	-	قيمة	الأجمالي
100	-	-	100	-	100	-	-	100	-	100	-	-	100	-	%	
21918	3759	-	18159	-	21057	3759	-	17298	-	861	-	-	861	-	قيمة	إجمالي الخدمات الرئيسية المساعدة
100	17.2	-	82.8	-	100	17.9	-	82.1	-	100	-	-	100	-	%	

القيمة
بالآلاف جنيهه18000
16000
14000
12000
10000
8000
6000
4000
2000
0

خدمات رئيسية

خدمات مساعدة

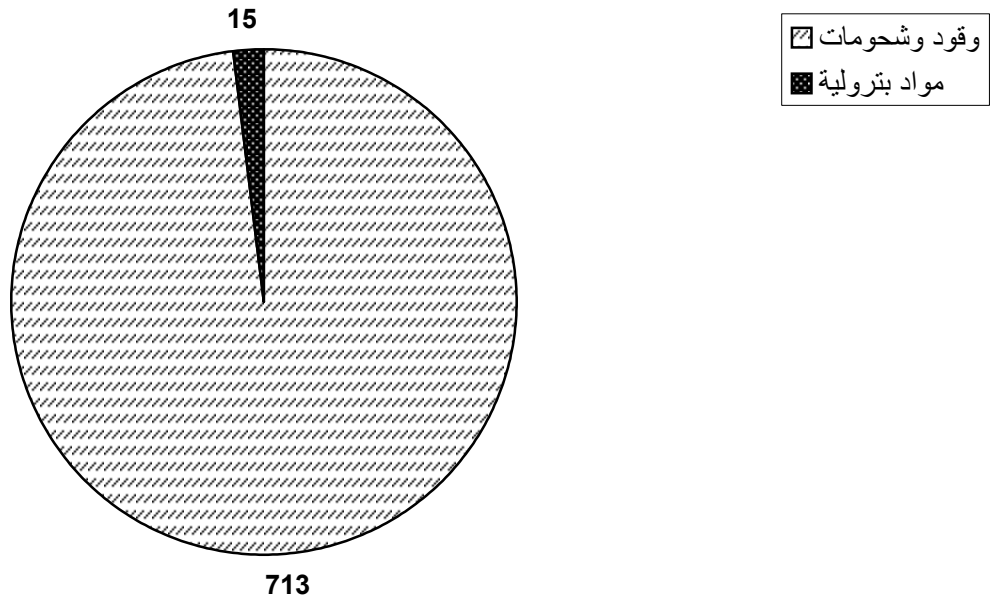
الخدمات

محلى
مستورد

جدول رقم (١٠)
الوقود والزيوت والشحومات المستهلكة فى صناعة الأبلاكاج والقشرة والبانوه
لعام ٢٠٠٧ قطاع خاص، (٢٠٠٧/٢٠٠٦) قطاع عام أعمال عام

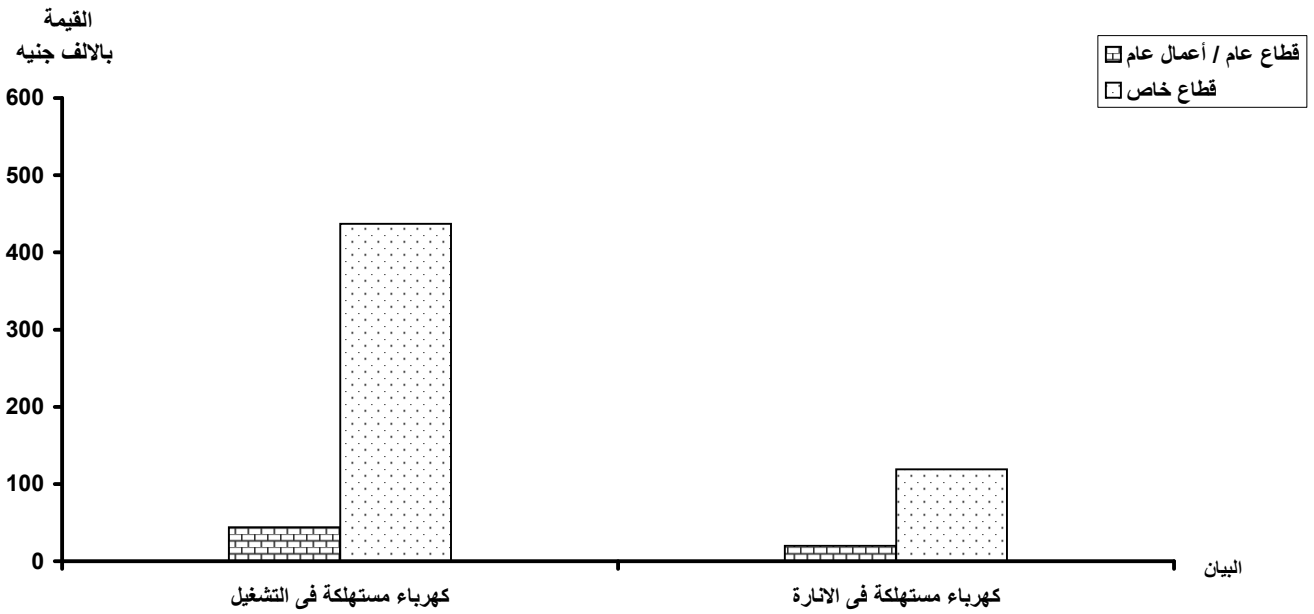
(القيمة بالآلف جنيهه)

البيان	قطاع عام / أعمال عام		قطاع خاص		الاجمالى		القيمة الاجمالي (%)
	كمية	قيمة	كمية	قيمة	كمية	قيمة	
وقود وشحومات	-	8	-	705	-	713	97.9
مواد بترولية	-	9	-	6	-	15	2.1
الاجمالي		17		711		728	100



جدول رقم (١١)
الكهرباء المستهلكة في صناعة الألباكاج والقشرة والبانوه
لعام ٢٠٠٧ قطاع خاص ، (٢٠٠٧/٢٠٠٦) قطاع عام / أعمال عام

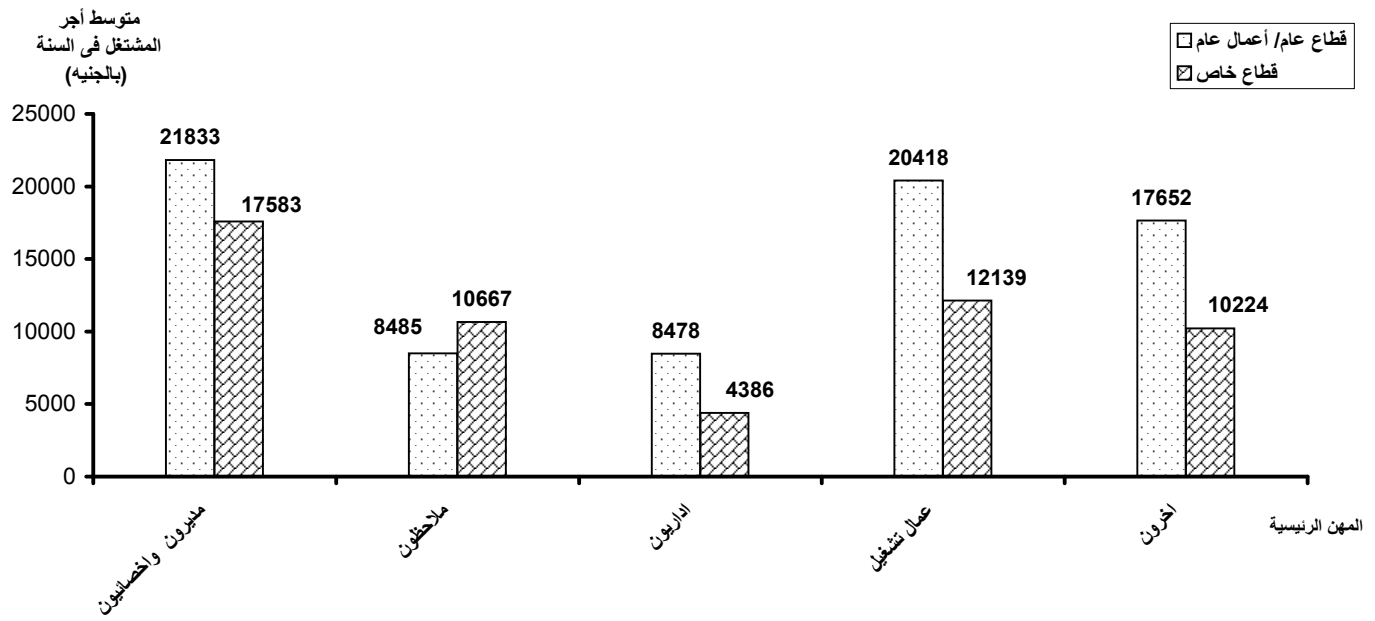
القطاع البيان	قطاع عام / أعمال عام		قطاع خاص		الاجمالي	
	القيمة	الكمية	القيمة	الكمية	القيمة	الكمية
	ك.و.س	ك.و.س	ك.و.س	ك.و.س	ك.و.س	ك.و.س
كهرباء مستهلكة في التشغيل	220000	44	2185000	437	2405000	481
كهرباء مستهلكة في الانارة	100000	20	595000	119	695000	139
الاجمالي	-	64	-	556	-	620



جدول رقم (١٢)

المشتغلون والأجور ومتوسط أجر المشتغل وفقاً للمهن الرئيسية في صناعة الألباكاج والفسرة والبانوه لعام ٢٠٠٧ قطاع خاص ، (٢٠٠٧/٢٠٠٦) قطاع عام / أعمال عام

متوسط اجر العامل في السنة (بالجنيه)		اجمالي الاجور (بالالف جنيه)		قطاع خاص			قطاع عام / أعمال عام			المهنة الرئيسية
قطاع خاص	قطاع عام أعمال عام	قطاع خاص	قطاع عام أعمال عام	جملة	اناث	ذكور	جملة	اناث	ذكور	
17583	21833	211	262	12	-	12	12	-	12	مديرون واخصائيون
10667	8485	64	280	6	-	6	33	-	33	ملاحظون
4386	8478	193	195	44	4	40	23	5	18	اداريون
12139	20418	2452	1368	202	-	202	67	2	65	عمال تشغيل
10224	17652	685	406	67	5	62	23	-	23	اخرين
10891	15892	3605	2511	331	9	322	158	7	151	الاجمالي



جدول رقم (١٣)

توزيع عدد المنشآت وفقاً لنوعية الصعوبات التي تواجه صناعة الأبلكاكج والقشرة والبانوه

لعام ٢٠٠٧ قطاع خاص ، (٢٠٠٧/٢٠٠٦) قطاع عام / أعمال عام

الصعوبات			عدد المنشآت التي تواجه صعوبات فى الصناعة	البيان القطاع
ادارية	فنية	تمويل		
1	-	1	2	قطاع عام / أعمال العام
1	1	-	2	قطاع خاص

عدد المنشآت

