

صناعة السكر فى مصر قطاع عام / أعمال عام(2007/2006) قطاع خاص 2007

1. زادت المساحة المنزرعة من قصب السكر من 311986 فدان عام 2001 إلى 335063 فدان عام 2007 بنسبة زيادة قدرها 7.4 % , وزادت المساحة المنزرعة من بنجر السكر من 142638 فدان عام 2001 إلى 248308 فدان عام 2007 بنسبة زيادة قدرها 74.1 % .
2. زادت إنتاجية الفدان من قصب السكر من 49.9 طن عام 2001 إلى 50.8 طن عام 2007 بنسبة زيادة قدرها 1.8% , وزادت إنتاجية الفدان من بنجر السكر من 20 طن عام 2001 إلى 22 طن عام 2007 بنسبة زيادة قدرها 10.0% .
3. زاد الإنتاج المحلى من قصب السكر من حوالى 15.6 مليون طن عام 2001 إلى حوالى 17 مليون طن عام 2007 بنسبة زيادة قدرها 9 % , وزاد الإنتاج المحلى من بنجر السكر من حوالى 2.9 مليون طن عام 2001 إلى حوالى 5.5 مليون طن عام 2007 بنسبة زيادة قدرها 89.7% .
4. إنخفضت كمية الإنتاج الفعلى من سكر القصب من حوالى 1.6 مليون طن عام 2005/2004 الى حوالى 1.3 مليون طن عام 2007/2006 بنسبة إنخفاض قدرها 18.8% , بينما زادت كمية الإنتاج الفعلى من سكر البنجر من حوالى 0.5 مليون طن عام 2005/2004 إلى حوالى 0.6 مليون طن عام 2007/2006 بنسبة زيادة قدرها 20% ، زادت كمية الانتاج الفعلى من المولاس من حوالى 0.6 مليون طن عام 2005/2004 إلى حوالى 0.7 مليون طن عام 2007/2006 بنسبة إرتفاع قدرها 16.7 % .
5. بلغت قيمة إيرادات التشغيل للغير حوالى 62.5 مليون جنيه عام 2007/2006 تمثل 1.4% من إجمالى قيمة الإنتاج الفعلى .
6. ارتفعت قيمة الصادرات من سكر القصب من حوالى 2.9 مليون جنيه عام 2005/2004 إلى حوالى 65.8 مليون جنيه عام 2007/2006 ، وكذلك إرتفعت قيمة الصادرات من سكر البنجر من حوالى 5.7 مليون جنيه عام 2005/2004 إلى حوالى 183.7 مليون جنيه عام 2007/2006 ، ارتفعت قيمة الصادرات من المولاس من حوالى 286.3 مليون جنيه عام 2005/2004 إلى حوالى 293.1 مليون جنيه عام 2007/2006 .
7. انخفضت قيمة الواردات من سكر القصب من حوالى 246.4 مليون جنيه عام 2005/2004 إلى حوالى 74 مليون جنيه عام 2007/2006 ، وكذلك انخفضت قيمة الواردات من سكر البنجر من حوالى 166.2

مليون جنيه عام 2005/2004 إلى حوالى 54 مليون جنيه عام 2007/2006 وارتفعت قيمة الواردات من

المولاس من حوالى 0.9 مليون جنيه إلى حوالى 3.2 مليون جنيه عام 2007/2006 .

8. بلغ متوسط نصيب الفرد من السكر فى السنة 32.8 كجم عام 2005/2004 إنخفض إلى 22.2 كجم عام

2007/2006 بنسبة إنخفاض قدرها 32.3% .

9. بلغ إجمالى قيمة الخامات (الرئيسية والمساعدة) المستهلكة فى الصناعة حوالى 2454.6 مليون جنيه

منها 2407.7 مليون جنيه خامات رئيسية بنسبة ، 98.1% ، حوالى 46.8 مليون جنيه خامات مساعدة

بنسبة 1.9% من إجمالى قيمة الخامات المستهلكة ، وبلغت قيمة الخامات المحلية 2279.1 مليون جنيه ،

بينما بلغت قيمة الخامات المستوردة حوالى 175.4 مليون جنيه بنسبة 7.1% من إجمالى الخامات وذلك

عام 2007/2006 .

10. بلغت قيمة المستهلك من الوقود والزيوت والشحومات حوالى 147.6 مليون جنيه وبلغت كمية الكهرباء

المستهلكة فى التشغيل حوالى 201.6 مليون (ك . و . س) وكمية الكهرباء المستهلكة فى الإنارة حوالى

24.4 مليون (ك . و . س) .

11. بلغ عدد المشتغلين 13765 عامل منهم 13614 عامل من الذكور ، 151 عامل من الإناث ، بلغ إجمالى

قيمة الاجور حوالى 274.4 مليون جنيه ومتوسط أجر العامل فى السنة 19937 جنيه وبلغت إنتاجية

العامل فالسنة 322.9 ألف جنيه .

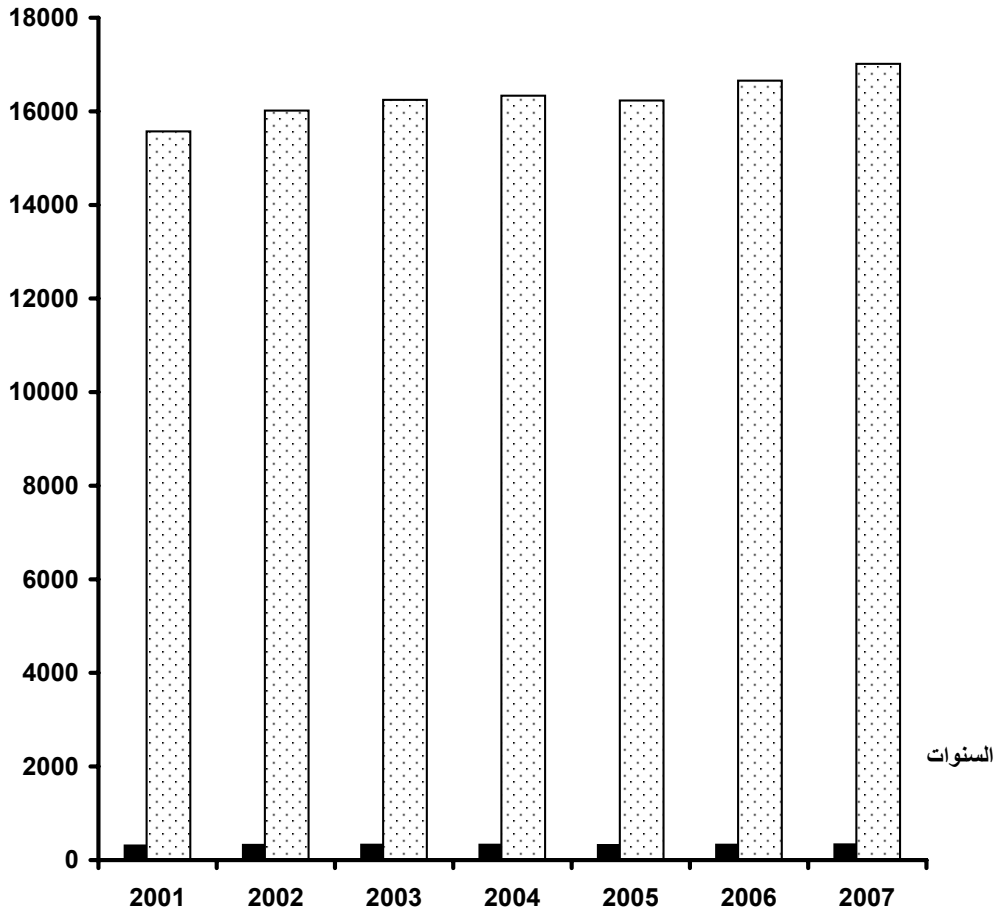
جدول رقم (١)

المساحة المنزرعة وإنتاجية الفدان والإنتاج المحلي من قصب السكر
خلال الفترة (٢٠٠١ - ٢٠٠٧)

الإنتاج المحلي بالطن	إنتاجية الفدان بالطن	المساحة المنزرعة بالفدان	السنوات
15571520	49.9	311986	2001
16016757	49.5	323370	2002
16245458	49.6	327215	2003
16334763	49.9	327215	2004
16230438	50.4	322035	2005
16656330	51.0	326875	2006
17014214	50.8	335063	2007

الكمية
بالالف طن

■ المساحة المنزرعة
□ الإنتاج



جدول رقم (٢)

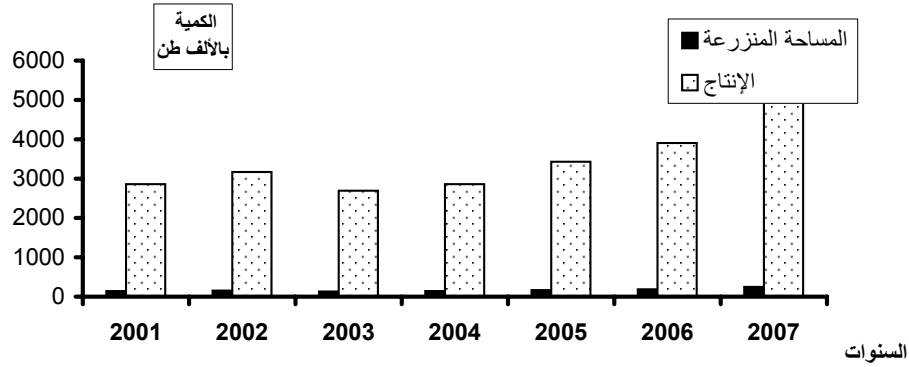
المساحة المنزرعة وإنتاجية الفدان والإنتاج المحلي من قصب السكر

على مستوى محافظات الجمهورية عام ٢٠٠٧

المحافظة	المساحة المنزرعة بالفدان	إنتاجية الفدان بالطن	الإنتاج المحلي بالطن
الاسكندرية	16	40.0	640
البحيرة	344	28.3	9737
الغربية	1263	42.1	53115
كفر الشيخ	90	42.7	3846
الدقهلية	322	33.3	10735
دمياط	24	29.9	717
الشرقية	25	36.5	912
السويس	50	30.0	1500
المنوفية	24	28.9	693
القليوبية	809	34.9	28195
القاهرة	50	29.0	1450
الجيزة	2092	37.0	77425
بنى سويف	1161	28.1	32652
الفيوم	507	28.2	14282
المنيا	39495	49.6	1958013
اسيوط	2380	40.0	95155
سوهاج	18310	50.4	922244
قنا	158148	51.7	8178932
مركز ومدينة الأقصر	24628	52.1	1283820
أسوان	84969	51.0	4336670
أراضى جديدة	356	9.8	3481
إجمالى الجمهورية	335063	50.8	17014214

جدول رقم (٣)
المساحة المنزرعة وإنتاجية الفدان والإنتاج المحلي من بنجر السكر
خلال الفترة (٢٠٠١ - ٢٠٠٧)

السنوات	المساحة المنزرعة بالفدان	إنتاجية الفدان بالطن	الإنتاج المحلي بالطن
2001	142638	20.0	2857728
2002	153801	20.6	3168311
2003	131323	20.5	2691515
2004	140982	20.3	2860547
2005	167327	20.5	3429515
2006	186396	20.9	3904967
2007	248308	22.0	5458212



جدول رقم (٤)

المساحة المنزرعة وإنتاجية الفدان والإنتاج المحلي من بنجر السكر

على مستوى محافظات الجمهورية عام ٢٠٠٧

المحافظة	المساحة المنزرعة بالفدان	إنتاجية الفدان بالطن	الإنتاج المحلي بالطن
الإسكندرية	506	17.8	8995
البحيرة	8377	17.7	147862
الغربية	10642	26.4	280555
كفر الشيخ	81024	21.3	1729436
الدقهلية	41111	22.7	933960
دمياط	3410	22.1	75242
الشرقية	19058	20.8	396959
الإسماعيلية	6020	19.9	119770
بورسعيد	5047	16.5	83371
المنوفية	320	20.6	6600
الجيزة	653	14.9	9730
بنى سويف	21231	23.7	502580
الفيوم	24588	19.8	487383
المنيا	15051	29.4	442891
اسيوط	1941	31.9	61823
الوادى الجديد	448	23.6	10591
شمال سيناء	1	20.0	20
اراضى جديدة	8880	18.1	160444
إجمالى الجمهورية	248308	22.0	5458212

جدول رقم (٥)

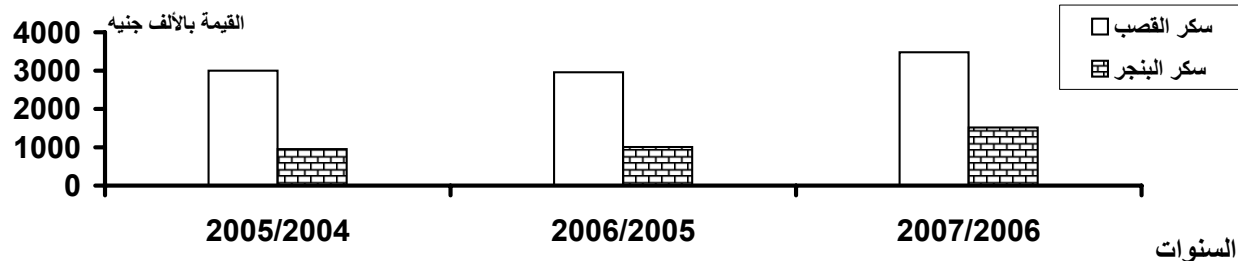
الطاقة الانتاجية المتاحة

خلال الفترة (٢٠٠٧/٢٠٠٦ - ٢٠٠٥/٢٠٠٤)

(الكمية بالآلف طن)

(القيمة بالآلف جنيه)

الأصناف المنتجة	السنة	كمية	% للإجمالي	قيمة	% للإجمالي
سكر قصب	2005/2004	1603	77.1	2997894	75.9
	2006/2005	1455	70.4	2954472	74.6
	2007/2006	1505	73.4	3480159	69.7
سكر بنجر	2005/2004	476	22.9	950181	24.1
	2006/2005	402	21.6	1004863	25.4
	2007/2006	545	26.6	1513824	30.3
الإجمالي	2005/2004	2079	100	3948075	100
	2006/2005	1857	100	3959335	100
	2007/2006	2050	100	4993983	100



جدول رقم (٦)

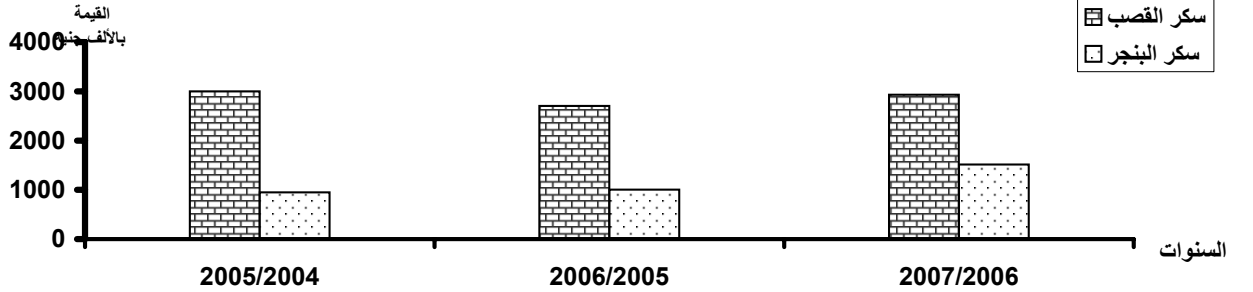
الإنتاج الفعلي

خلال الفترة (٢٠٠٥/٢٠٠٤ - ٢٠٠٦/٢٠٠٧)

(الكمية بالآلاف طن)

(القيمة بالآلاف جنيه)

الأصناف المنتجة	السنة	كمية	% لإجمالي الكمية	قيمة	% لإجمالي القيمة
سكر قصب	2005/2004	1603	77.1	2997894	75.9
	2006/2005	1338	76.9	2702959	72.9
	2007/2006	1268	69.9	2930970	65.9
سكر بنجر	2005/2004	476	22.9	950181	24.1
	2006/2005	402	23.1	1004863	27.1
	2007/2006	545	30.1	1513824	34.1
الإجمالي	2005/2004	2079	100	3948075	100
	2006/2005	1740	100	3707822	100
	2007/2006	1813	100	4444794	100



جدول رقم (٧)

الطاقة الانتاجية المتاحة والانتاج الفعلي
خلال الفترة (٢٠٠٧/٢٠٠٦ - ٢٠٠٥/٢٠٠٤)

(الكمية بالآلف طن)

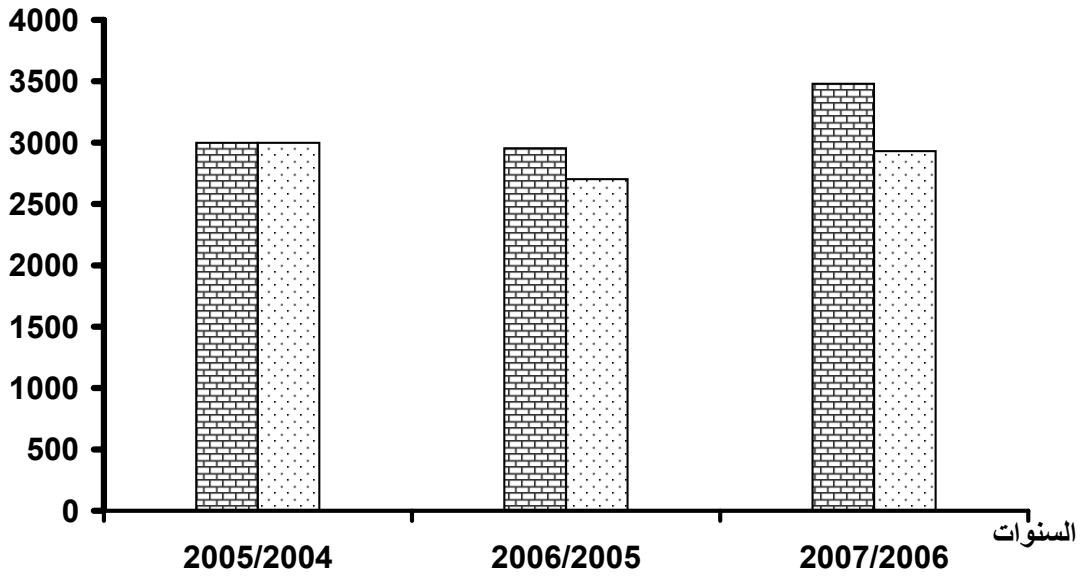
(القيمة بالآلف جنيه)

الانتاج الفعلي				الطاقة المتاحة		السنة	الأصناف المنتجة
% للطاقة المتاحة للقيمة	القيمة	% للطاقة المتاحة للكمية	الكمية	القيمة	الكمية		
100	2997894	100	1603	2997894	1603	2005/2004	سكر قصب
91.5	2702959	92.0	1338	2954472	1455	2006/2005	
84.2	2930970	84.3	1268	3480159	1505	2007/2006	
100	950181	100	476	950181	476	2005/2004	سكر بنجر
100	1004863	100	402	1004863	402	2006/2005	
100	1513824	100	545	1513824	545	2007/2006	
100	3948075	100	2079	3948075	2079	2005/2004	الإجمالي
93.6	3707822	93.7	1740	3959335	1857	2006/2005	
89.0	4444794	88.4	1813	4993983	2050	2007/2006	

سكر القصب

القيمة
بالآلاف جنيهه

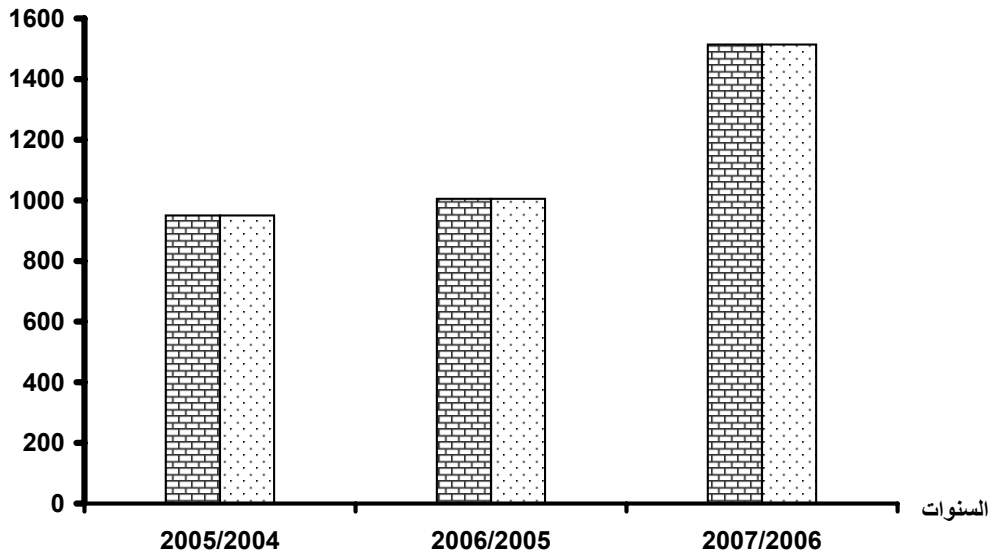
قيمة الطاقة المتاحة
قيمة الفعلي



سكر البنجر

القيمة
بالآلاف جنيهه

قيمة الطاقة المتاحة
قيمة الفعلي



جدول رقم (٨)

الطاقة الانتاجية المتاحة والطاقة العاطلة
خلال الفترة (٢٠٠٧/٢٠٠٦ - ٢٠٠٥/٢٠٠٤)

(الكمية بالآلاف طن)

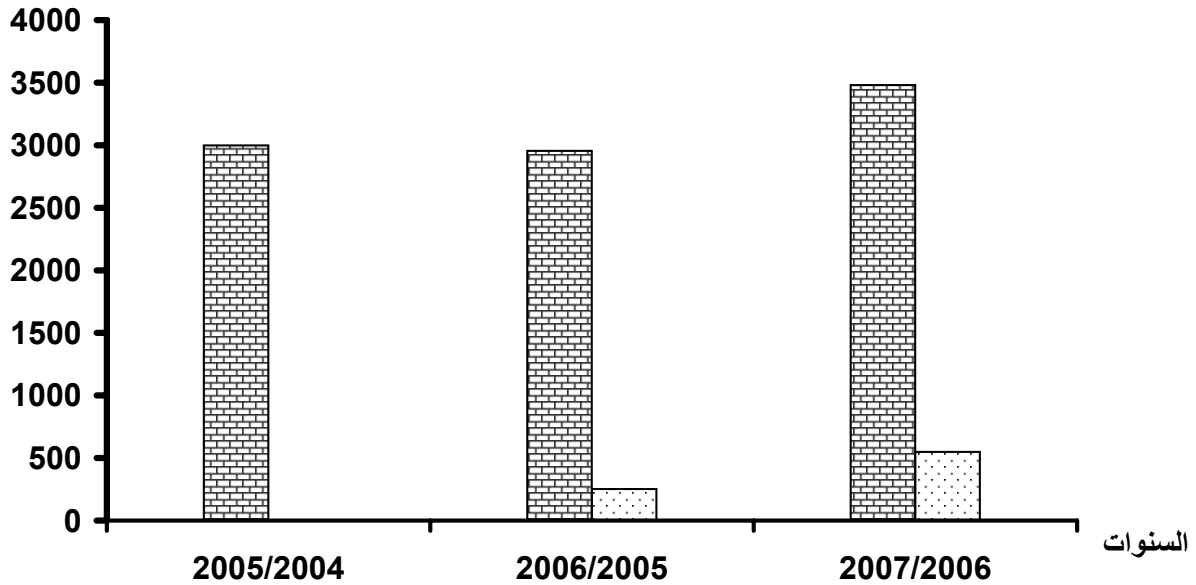
(القيمة بالآلاف جنيه)

% للطاقة المتاحة	الطاقة العاطلة		الطاقة الإنتاجية المتاحة		السنة	الأصناف المنتجة
	قيمة	كمية	قيمة	كمية		
-	-	-	2997894	1603	2005/2004	سكر قصب
8.0	251513	117	2954472	1455	2006/2005	
15.7	549189	237	3480159	1505	2007/2006	
-	-	-	950181	476	2005/2004	سكر بنجر
-	-	-	1004863	402	2006/2005	
-	-	-	1513824	545	2007/2006	
-	-	-	3948075	2079	2005/2004	الإجمالي
6.3	251513	117	3959335	1857	2006/2005	
11.6	549189	237	4993983	2050	2007/2006	

القيمة
بالآلاف جنيه

سكر القصب

قيمة الطاقة المتاحة
قيمة الطاقة العاطلة



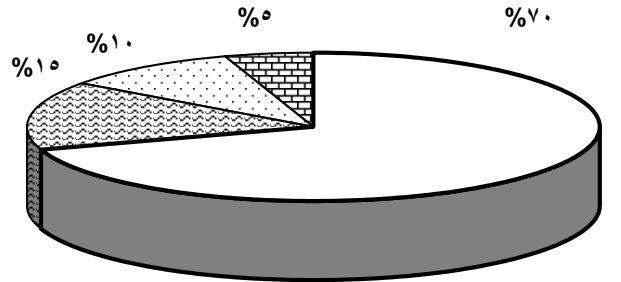
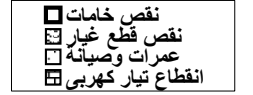
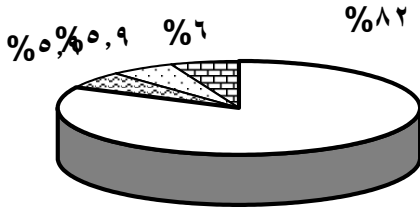
جدول رقم (٩)

الطاقة العاطلة موزعة على أسبابها لسكر القصب
خلال الفترة (٢٠٠٥/٢٠٠٤ - ٢٠٠٦/٢٠٠٧)

(الكمية بالآلاف طن)

(القيمة بالآلاف جنيه)

اسباب الطاقة العاطلة (بالقيمة)				قيمة الطاقة العاطلة	السنة
انقطاع تيار كهربى	عمرات وصيانة	نقص قطع غيار	نقص خامات		
-	-	-	-	-	2005/2004
-	-	-	-	-	% للإجمالى
14947	14946	14946	206674	251513	2006/2005
6	5.9	5.9	82.2	100	% للإجمالى
27460	54919	82378	384432	549189	2007/2006
5	10	15	70	100	% للإجمالى



عام ٢٠٠٦/٢٠٠٥

عام ٢٠٠٧/٢٠٠٦

جدول رقم (١٠)

إيرادات التشغيل للغير

خلال الفترة (٢٠٠٦/٢٠٠٥ - ٢٠٠٧/٢٠٠٦)

(القيمة :بالآلف جنيه)

السنة	قيمة إيرادات التشغيل	قيمة الانتاج الفعلى	% لقيمة الانتاج الفعلى
2006/2005	59987	3707822	1.6
2007/2006	62504	4444794	1.4

تتمثل إيرادات التشغيل للغير فى قيمة عمليات صناعية خاصة بتكرير السكر على سكر خام

مملوك للغير.

جدول رقم (١١)

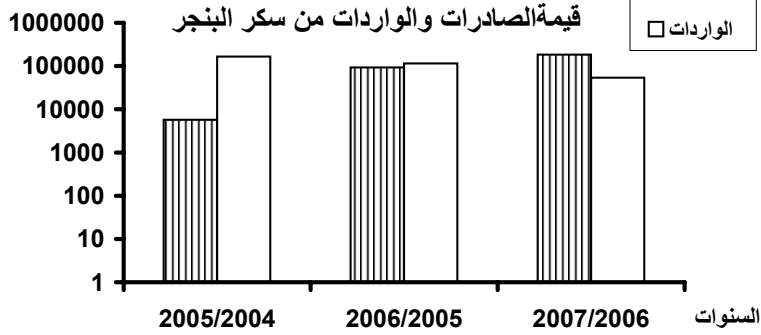
حركة التجارة الخارجية
خلال الفترة (٢٠٠٤/٢٠٠٥-٢٠٠٦/٢٠٠٧)

(الكمية :بالآلف طن)

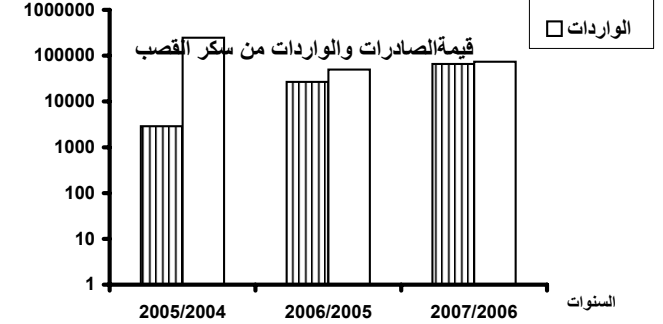
(القيمة : بالآلف جنيهه)

الميزان التجارى بالقيمة	الواردات		الصادرات		السنة	الأصناف المنتجة
	قيمة	كمية	قيمة	كمية		
243496-	246388	177	2892	2	2005/2004	سكر قصب
23225-	49924	24	26699	13	2006/2005	
8266-	74043	31	65777	26	2007/2006	
160482-	166173	116	5691	4	2005/2004	سكر بنجر
21658-	114701	79	93043	59	2006/2005	
129801	53927	24	183728	180	2007/2006	
403978-	412561	293	8583	6	2005/2004	الإجمالى
44883-	164625	103	119742	72	2006/2005	
121535	127970	55	249505	206	2007/2006	

القيمة بالآلف جنيهه



القيمة بالآلف جنيهه



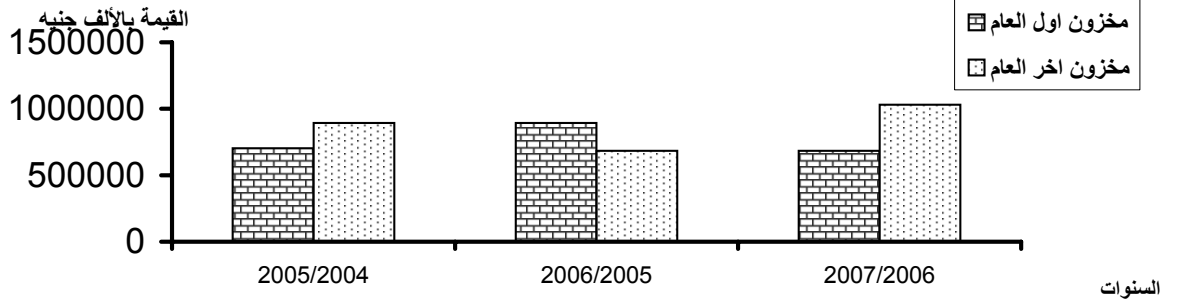
جدول رقم (١٢)

المخزون من الإنتاج التام
خلال الفترة (٢٠٠٥/٢٠٠٤ - ٢٠٠٦/٢٠٠٧)

(الكمية بالآلف طن)

(القيمة بالآلف جنيه)

مخزون اخر العام		مخزون أول العام		السنة	الأصناف المنتجة
قيمة	كمية	قيمة	كمية		
892704	479	516463	277	2005/2004	سكر قصب
683331	405	892704	479	2006/2005	
1011866	506	683331	405	2007/2006	
-	-	186868	154	2005/2004	سكر بنجر
-	-	-	-	2006/2005	
18830	8	-	-	2007/2006	
892704	479	703331	431	2005/2004	الإجمالي
683331	405	892704	479	2006/2005	
1030696	514	683331	405	2007/2006	



جدول رقم (١٣)

الموارد والإستخدامات

عن عام ٢٠٠٦ / ٢٠٠٧ قطاع عام/ أعمال عام ، عام ٢٠٠٧ قطاع خاص

الإستخدامات			الموارد		
% للإجمالي	الكمية (ألف طن)	بيان	% للإجمالي	الكمية (ألف طن)	بيان
					<u>سكر القصب</u>
68.8	1172	المتاح للإستهلاك	74.4	1268	الإنتاج الفعلى
1.5	26	الصادرات	1.8	31	الواردات
29.7	506	مخزون آخر العام	23.8	405	مخزون أول العام
100	2273	الإجمالي	100	2273	الإجمالي
					<u>سكر البنجر</u>
67	381	المتاح للإستهلاك	95.8	545	الإنتاج الفعلى
31.6	180	الصادرات	4.2	24	الواردات
1.4	8	مخزون آخر العام	-	-	مخزون أول العام
100	569	الإجمالي	100	569	الإجمالي
					<u>الإجمالي</u>
68.3	1553	المتاح للإستهلاك	79.8	1813	الإنتاج الفعلى
9.1	206	الصادرات	2.4	55	الواردات
22.6	514	مخزون آخر العام	17.8	405	مخزون أول العام
100	2273	الإجمالي	100	2273	الإجمالي

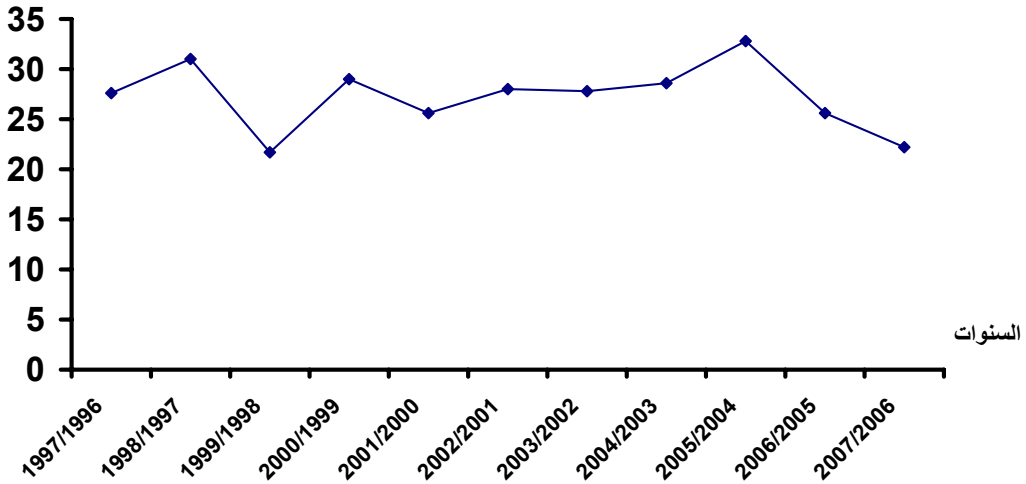
جدول رقم (١٤)

متوسط نصيب الفرد في السنة

خلال الفترة (١٩٩٧/٩٦ - ٢٠٠٧/٢٠٠٦)

متوسط نصيب الفرد بالكيلو جرام	السنوات
27.6	1997/1996
31	1998/1997
21.7	1999/1998
29	2000/1999
25.6	2001/2000
28	2002/2001
27.8	2003/2002
28.6	2004/2003
32.8	2005/2004
25.6	2006/2005
22.2	2007/2006

متوسط نصيب الفرد
بالكيلوجرام



الطاقة الإنتاجية المتاحة والإنتاج الفعلي والطاقة العاطلة من المولاس

خلال الفترة (٢٠٠٧/٢٠٠٦ - ٢٠٠٥/٢٠٠٤)

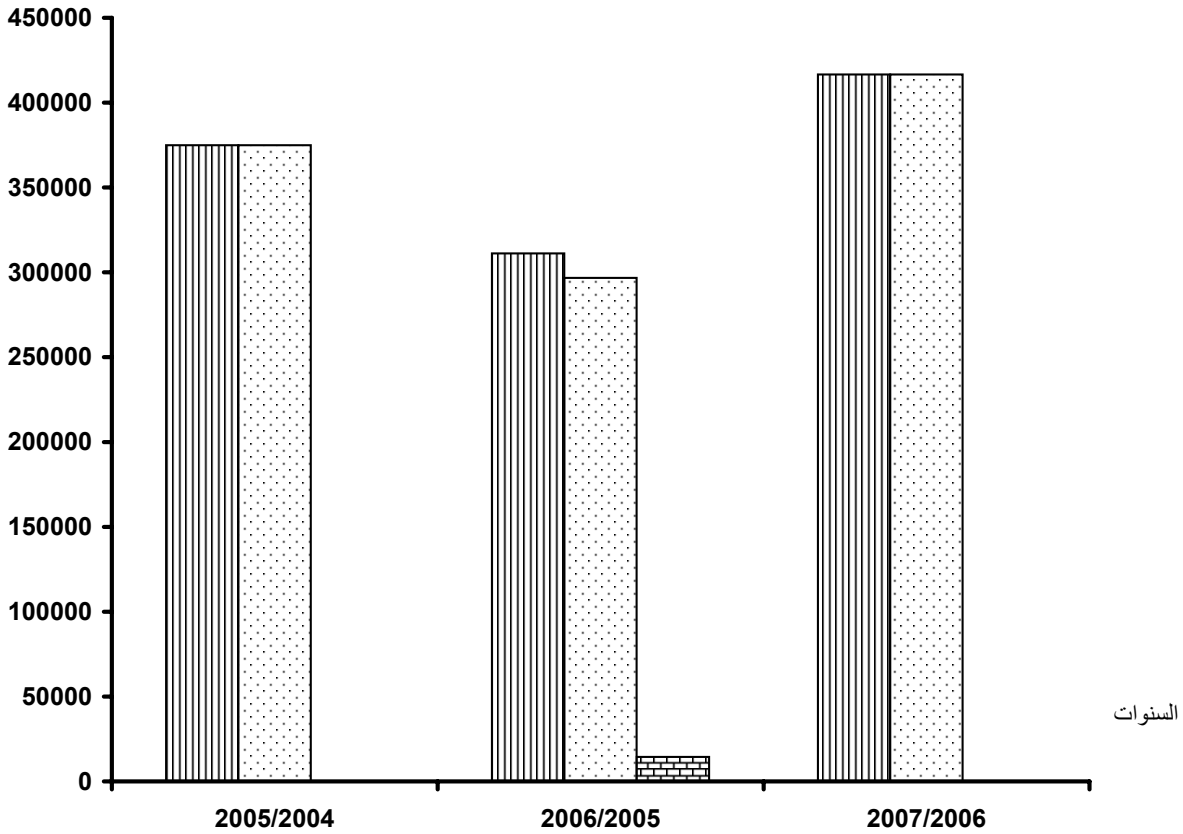
(الكمية :بالآلف طن)

(القيمة :بالآلف جنيه)

الطاقة العاطلة		الإنتاج الفعلى		الطاقة الإنتاجية المتاحة		السنة
قيمة	كمية	قيمة	كمية	قيمة	كمية	
-	-	374927	687	374937	687	2005/2004
14444	25	296704	519	311148	544	2006/2005
-	-	416632	706	416632	706	2007/2006

القيمة بالآلف جنيه

الطاقة الإنتاجية المتاحة
الإنتاج الفعلى
الطاقة العاطلة



جدول رقم (١٦)

الإنتاج الفعلي والمخزون من الإنتاج التام والتجارة الخارجية والمتاح للإستهلاك من المولاس
خلال الفترة (٢٠٠٧/٢٠٠٦-٢٠٠٥/٢٠٠٤)

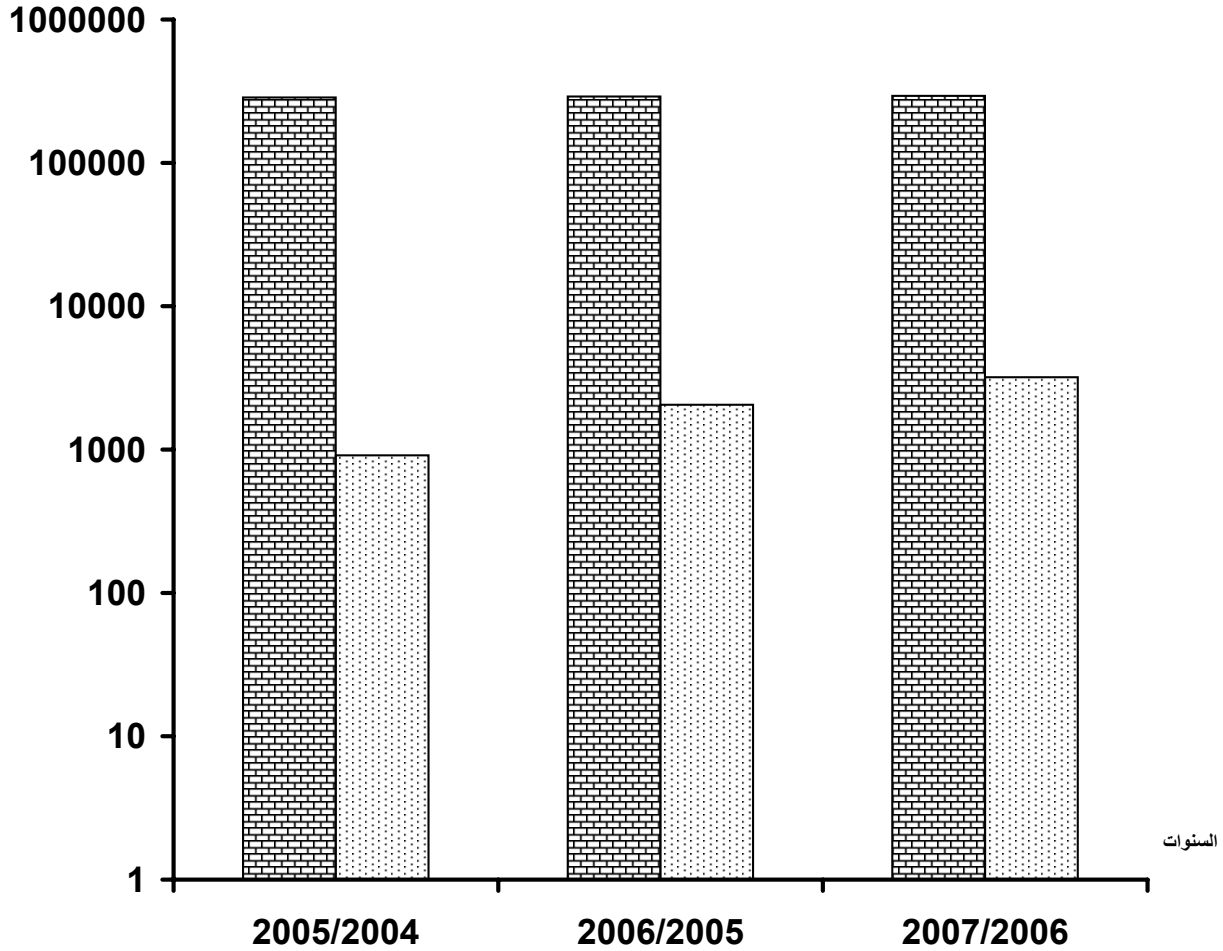
(الكمية :بالآلف طن)

(القيمة :بالآلف جنيه)

كمية المتاح للإستهلاك	التجارة الخارجية				المخزون من الإنتاج التام				الإنتاج الفعلي		السنة
	الواردات		الصادرات		مخزون آخر العام		مخزون أول العام		قيمة	كمية	
	قيمة	كمية	قيمة	كمية	قيمة	كمية	قيمة	كمية			
175	911	3	286269	462	100382	193	73748	140	374927	687	2005/2004
66	2055	1	290671	501	84790	146	100382	193	296704	519	2006/2005
402	3193	6	293067	397	30478	59	84790	146	416632	706	2007/2006

القيمة بالآلف جنيه

الواردات الصادرات



جدول رقم (١٧)

الخامات (الرئيسية والمساعدة) المستهلكة
عن عام ٢٠٠٦ / ٢٠٠٧ قطاع عام / أعمال عام ، ٢٠٠٧ قطاع خاص

(الكمية :بالآلف طن)

(القيمة :بالآلف جنيهه)

إجمالي		خامات مستوردة		خامات محلية		الخامات الرئيسية والمساعدة المستهلكة	
قيمة	كمية	قيمة	كمية	قيمة	كمية		
<u>أولاً: الخامات الرئيسية :</u>							
2014402	11753	-	-	2014402	11753	قصب السكر	1
147799	70140	147799	70140	-	-	سكر مستورد خام	2
245420	3087	-	-	245420	3087	بنجر	3
100	*	-	*	100	*	خامات رئيسية أخرى	4
2407721		147799		2259922		إجمالي الخامات الرئيسية	
46808		27616		19192		<u>ثانياً : الخامات المساعدة</u>	
2454529	-	175415	-	2279114	-	الإجمالي	
1321	-	1228.2	-	92.9	-	% للإجمالي	

القيمة بالآلف جنيهه

100000000

1000000

10000

100

1

الخامات المحلية

الخامات المستوردة

قصب السكر

سكر مستورد خام

بنجر

خامات رئيسية أخرى

الخامات المساعدة

الخامات

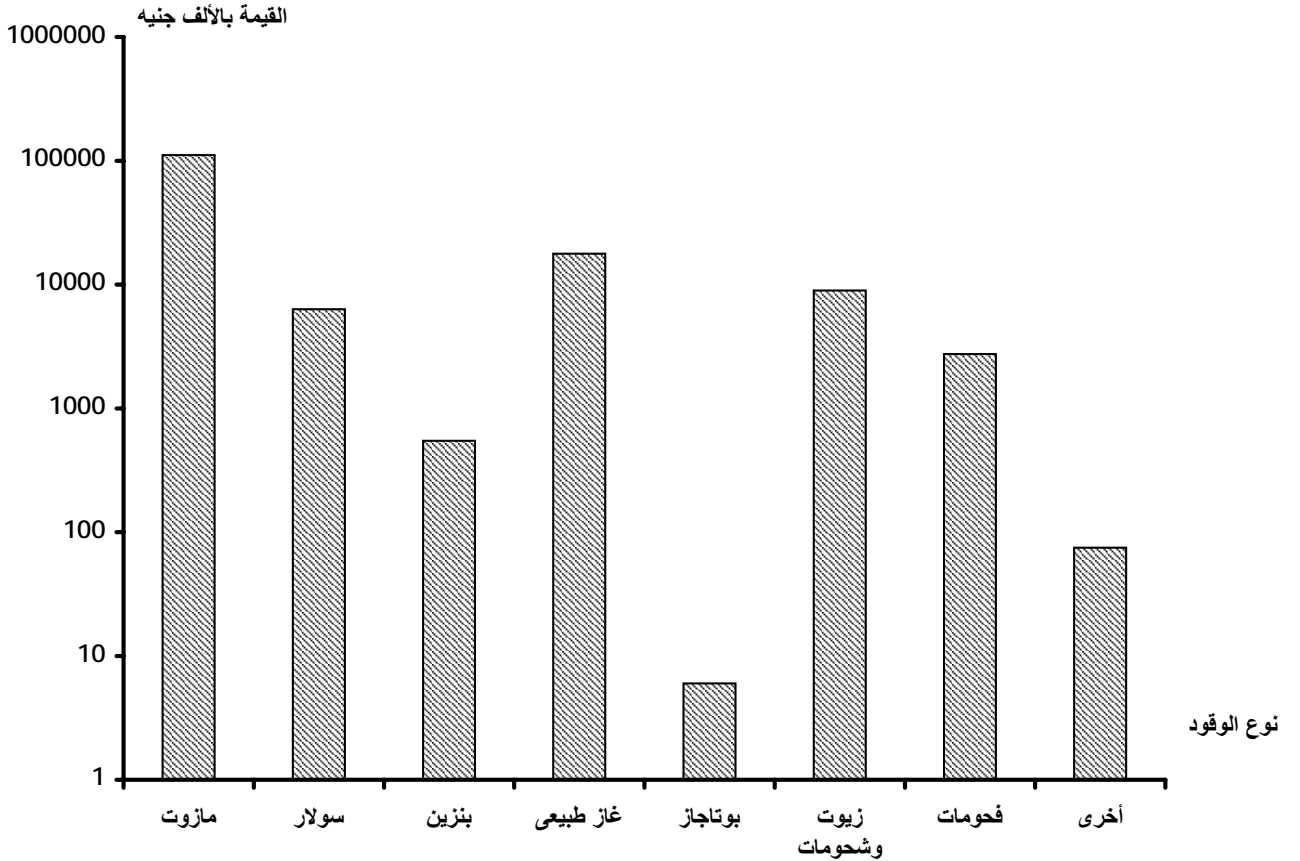
جدول رقم (١٨)

الوقود والزيوت والشحومات المستهلكة
عن عام ٢٠٠٦ / ٢٠٠٧ قطاع عام / أعمال عام ، ٢٠٠٧ قطاع خاص

(القيمة : بالآلاف جنيهه)

% لإجمالي قيمة المستهلك	المستهلك		وحدة الكمية	البيان
	قيمة	كمية		
٧٥,٣	١١١١٦٠	٢٣٨٠٦٠	طن	مازوت
٤,٣	٦٣٢٤	٧٤٤١	طن	سولار
٠,٤	٥٤٧	٥٤٧	ألف لتر	بنزين
١٢	١٧٧٤٠	٧٠٤٠٠	ألف م٣	غاز طبيعي
*	٦	١٢٢٢	أنبوبة	بوتاجاز
٦,١	٨٩٦٧	١١٥٠	طن	زيوت وشحومات
١,٩	٢٧٤٥	٥٦١٦٨	طن	فحومات
*	٧٥	-	-	أخرى
١٠٠	١٤٧٥٦٤	-	-	الإجمالي

*النسبة أقل من ٠,٠٥ %



جدول رقم (١٩)

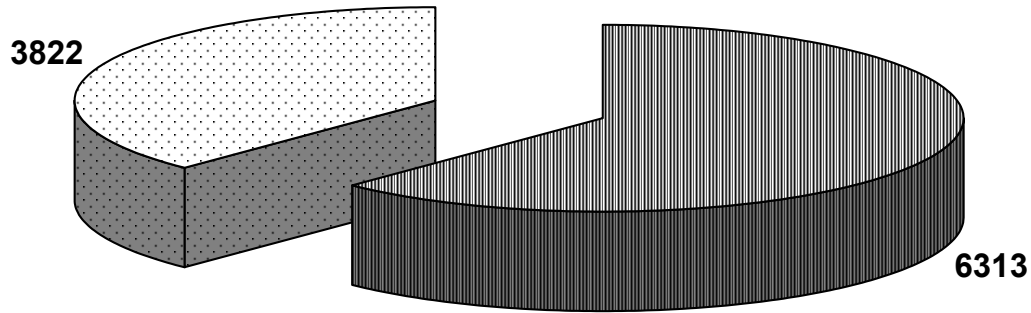
الكهرباء المستهلكة

عن عام ٢٠٠٦ / ٢٠٠٧ قطاع عام/ أعمال عام ، ٢٠٠٧ قطاع خاص

(الكمية بالالف ك.و.س)

البيان	المنتجة	المشتراه		اجمالي الكمية المستهلكة	% لإجمالي الكمية
		القيمة (بالالف جنيهه)	الكمية ■		
الكهرباء المستهلكة في التشغيل	الكمية	6313	26294	201569	89.2
الكهرباء المستهلكة في الإنارة		3822	10897	24438	10.8
الإجمالي		10135	37191	226007	100
% لإجمالي الكمية		—	16.5	100	100

■ الكهرباء المستهلكة في التشغيل
□ الكهرباء المستهلكة في الإنارة



جدول رقم (٢٠)

عدد المشتغلين والأجور

عن عام ٢٠٠٦ / ٢٠٠٧ قطاع عام / أعمال عام ، ٢٠٠٧ قطاع خاص

متوسط أجر العامل في السنة بالجنيه	إجمالي قيمة الأجور (بالآلاف جنيهه)	عدد المشتغلين حسب النوع			فئات المشتغلين
		جملة		ذكور	
23557	158347	6722	27	6695	مديرون وأخصائيون وفنيون
21000	7959	379	1	378	ملاحظون ومشرفون
21650	39793	1838	84	1754	إداريون وكتيبة
15908	55710	3502	39	3463	عمال تشغيل وعمال خدمات فنية
9535	12624	1324	—	1324	مشتغلون آخرون
19937	274433	13765	151	13614	الاجمالي

متوسط أجر العامل
بالجنيه

