

## صناعة المواسير الأسمنتية في مصر لعام (٢٠٠٧) قطاع خاص (٢٠٠٦/٢٠٠٧) عام وأعمال عام

### الهدف من الدراسة:

تهدف الدراسة إلى إلقاء الضوء على نشاط صناعة المواسير الأسمنتية بشركات القطاع الخاص والقطاع العام/ الأعمال العام بهدف إبراز المقومات الخاصة بالطاقة الإنتاجية المتاحة والإنتاج الفعلي والطاقة العاطلة وأسبابها وأهم المستلزمات المستخدمة في الإنتاج لأغراض التنمية الاقتصادية والاجتماعية.

### مجتمع الدراسة :

تشمل الدراسة حصر شامل لشركات القطاع الخاص وعددها ( ١٠ ) شركات وشركات القطاع العام / أعمال عام وعددها (١) شركة .

### وحدة البيانات :

هي المنشأة التي يزاول فيها النشاط الصناعي ولها موقع جغرافي مستقل ولها حسابات مستقلة .

### السنة المرجعية :

تجمع بيانات هذه الدراسة عن عام ٢٠٠٧ قطاع خاص ، ٢٠٠٦/٢٠٠٧ عام / اعمال عام.

### أهم التعاريف المستخدمة :

#### ١ - الطاقة الإنتاجية المتاحة:

هي الطاقة القصوى مستبعدا منها الاختناقات داخل مجموعة مراكز الإنتاج (مراحل الإنتاج ) وتقاس الطاقة المتاحة لأضعف مرحلة أو عملية إنتاجية .

#### ٢ - الإنتاج الفعلي:

هو الإنتاج الذي حققته المنشأة فعلا خلال عمليات الإنتاج في فترة زمنية معينة .

#### ٣ - الطاقة العاطلة :

هي الفرق بين الطاقة الإنتاجية المتاحة والإنتاج الفعلي .

#### ٤ - المتاح للاستهلاك :

الإنتاج الفعلي + مخزون أول المدة + الواردات - (مخزون آخر المدة+الصادرات )

## اهم المؤشرات الإحصائية

• بلغت كمية الطاقة المتاحة لصناعة المواسير الأسمنتية ٣٣٤٠٣٥ طن عام ٢٠٠٥/٢٠٠٤ ثم ارتفعت إلى ٣٤٤٥٩٩ طن عام ٢٠٠٦/٢٠٠٥ بارتفاع قدره ١٠٥٦٤ طن بنسبة زيادة قدرها ٣,٢% ثم ارتفعت إلى ٣٤٩٣٢٠ طن عام ٢٠٠٧/٢٠٠٦ بزيادة قدرها ٤٧٢١ طن بنسبة زيادة قدرها ١,٤% .

• بلغت كمية الإنتاج الفعلي لصناعة المواسير الأسمنتية ٣١٣٢٢٣ طن عام ٢٠٠٥/٢٠٠٤ انخفضت إلى ٣١٠٠١٠ طن عام ٢٠٠٦/٢٠٠٥ بانخفاض قدره ٣٢١٣ طن وبنسبة انخفاض قدرها ١% ثم ارتفعت إلى ٣٢٢٣٤٣ طن عام ٢٠٠٧/٢٠٠٦ بزيادة قدرها ١٢٣٣٣ طن بنسبة زيادة قدرها ٣,٩% .

• بلغت كمية الطاقة العاطلة لصناعة المواسير الأسمنتية ٢٠٨١٢ طن عام ٢٠٠٥/٢٠٠٤ ارتفعت إلى ٣٤٥٨٩ طن عام ٢٠٠٦/٢٠٠٥ بزيادة قدرها ١٣٧٧٧ طن بنسبة زيادة قدرها ٦٦,٢% ثم انخفضت إلى ٢٦٩٧٧ طن عام ٢٠٠٧/٢٠٠٦ بانخفاض قدرة ٧٦١٢ طن بنسبة انخفاض قدرها ٢٢% .

• بلغ إجمالي قيمة الخامات المستخدمة في صناعة المواسير الأسمنتية حوالي ٨٧,٥ مليون جنيه تمثل ٢٧% من إجمالي قيمة الإنتاج الفعلي عام ٢٠٠٧/٢٠٠٦ حيث تمثل نسبة الخامات المحلية منها ٩٢,١% ونسبة الخامات المستوردة ٧,٩% من إجمالي قيمة الخامات المستخدمة في الصناعة عام ٢٠٠٧/٢٠٠٦ .

• بلغ إجمالي قيمة الوقود والكهرباء المستخدمة في صناعة المواسير الأسمنتية حوالي ٨,٥ مليون جنيه تمثل ٢,٦% من إجمالي قيمة الإنتاج الفعلي ( ٣١٩,١ مليون جنيه ) عام ٢٠٠٧/٢٠٠٦ .

• بلغ إجمالي المشتغلين ٢٤٥٥ مشتغل منهم ٢٤٣٧ ذكور بنسبة ٩٩,٣% من إجمالي المشتغلين، ١٨ إناث بنسبة ٠,٧% وبلغ قيمة أجورهم السنوية حوالي ٤٦,٨ مليون جنيه تمثل ١٤,٧% من إجمالي قيمة الإنتاج الفعلي ( ٣١٩,١ مليون جنيه ) عام ٢٠٠٧/٢٠٠٦ .

الطاقة الإنتاجية المتاحة والإنتاج الفعلي لصناعة المواسير الأسمنتية

خلال الفترة (٢٠٠٧/٢٠٠٦-٢٠٠٥/٢٠٠٤)

الكمية بالطن

القيمة بالألف جنيه

% الإنتاج الفعلي للطاقة المتاحة للقيمة	الإنتاج الفعلي		الطاقة الإنتاجية المتاحة		السنة
	القيمة	الكمية	القيمة	الكمية	
٩٣,٨	٢٦٤٠٣٧	٣١٣٢٢٣	٢٨١٤٧١	٣٣٤٠٣٥	٢٠٠٥/٢٠٠٤
٨٩,٩	٢٦٣٥٠٩	٣١٠٠١٠	٢٩٢٩٠٩	٣٤٤٥٩٩	٢٠٠٦/٢٠٠٥
٩٢,٢	٣١٩١٢٠	٣٢٢٣٤٣	٣٤٥٨٢٧	٣٤٩٣٢٠	٢٠٠٧/٢٠٠٦

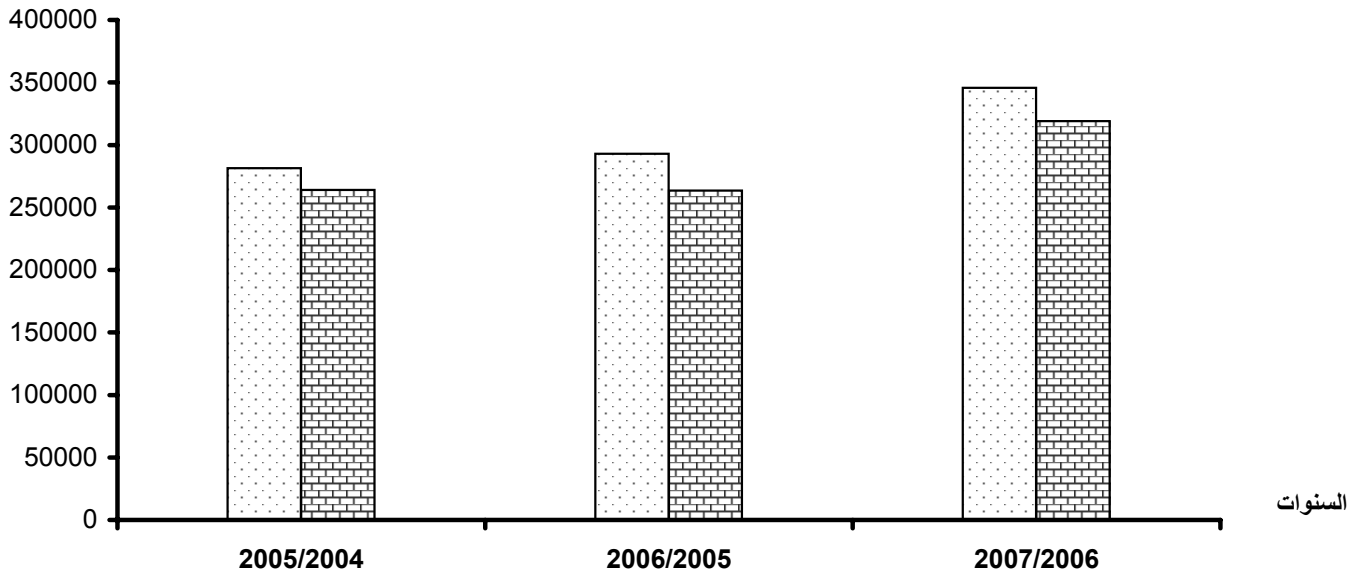
جدول رقم ( ١ )  
الطاقة الإنتاجية المتاحة والإنتاج الفعلي لصناعة المواسير الاسمنتية  
خلال الفترة ( ٢٠٠٥ / ٢٠٠٤ - ٢٠٠٦ / ٢٠٠٧ )

الكمية بالطن  
القيمة بالألف جنيه

% الإنتاج الفعلي للطاقة المتاحة للقيمة	الإنتاج الفعلي		الطاقة الإنتاجية المتاحة		السنة
	القيمة	الكمية	القيمة	الكمية	
93.8	264037	313223	281471	334035	2005/2004
89.9	263509	310010	292909	344599	2006/2005
92.2	319120	322343	345827	349320	2007/2006

القيمة  
بالألف جنيه

الطاقة المتاحة  
الإنتاج الفعلي



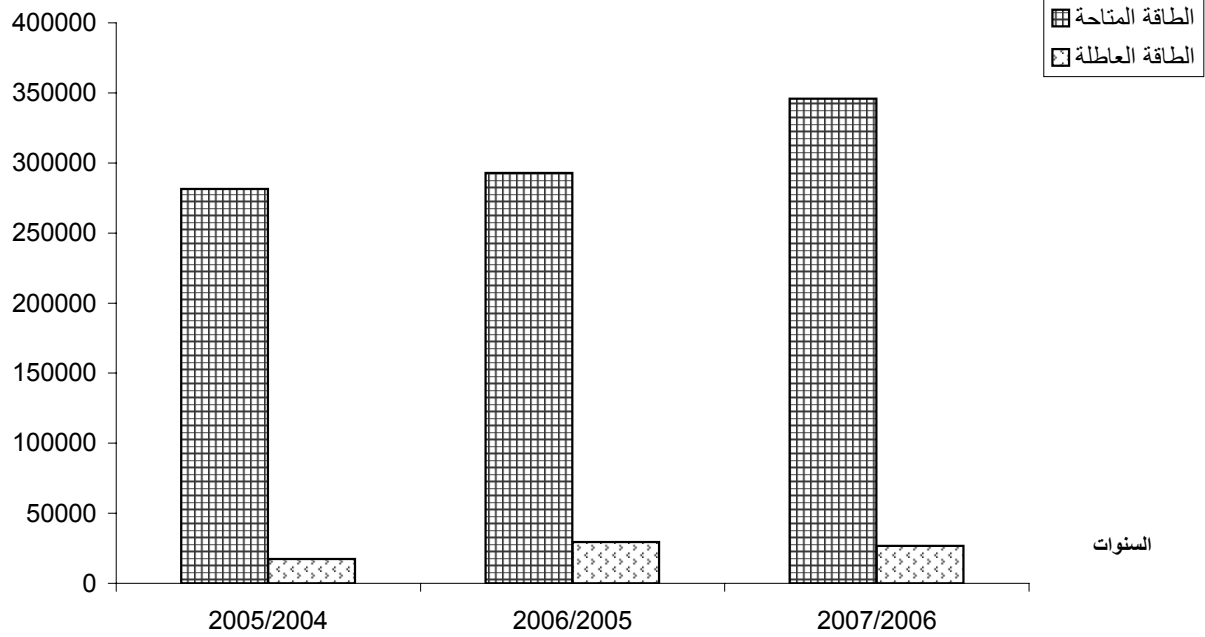
**جدول رقم ( ٢ )**  
**الطاقة الإنتاجية المتاحة والطاقة العاطلة لصناعة المواسير الاسمنتية**  
**خلال الفترة ( ٢٠٠٥/٢٠٠٤ - ٢٠٠٦/٢٠٠٥ )**

الكمية بالطن

القيمة بالآلاف جنيه

% العاطلة للمتاحة للقيمة	الطاقة العاطلة		الطاقة الإنتاجية المتاحة		السنة
	القيمة	الكمية	القيمة	الكمية	
6.2	17434	20812	281471	334035	2005/2004
10.0	29400	34589	292909	344599	2006/2005
7.7	26707	26977	345827	349320	2007/2006

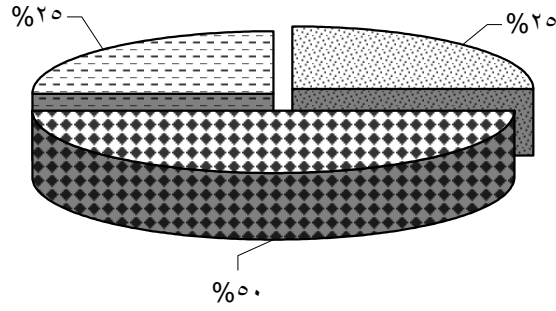
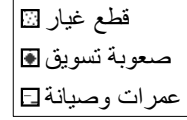
القيمة بالآلاف جنيه



جدول رقم ( ٣ )  
قيمة الطاقة العاطلة لصناعة المواسير الاسمنتية موزعة على أسبابها  
عام (٢٠٠٧) قطاع خاص، (٢٠٠٦ / ٢٠٠٧) قطاع اعمال عام

القيمة : (بالالف جنيهه)

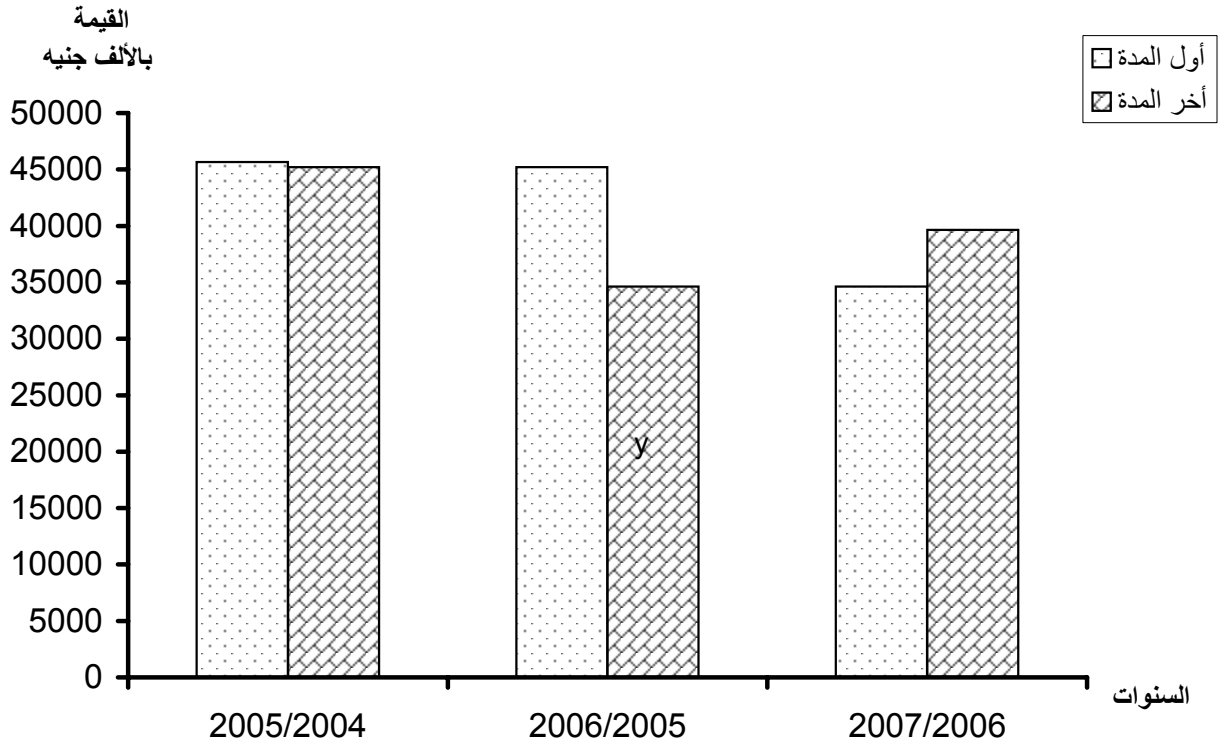
أسباب الطاقة العاطلة			قيمة الطاقة العاطلة
عمرات وصيانة	صعوبة تسويق	قطع غيار	
6676	13354	6677	26707
25	50	25	%١٠٠



جدول رقم ( ٤ )  
المخزون من الإنتاج التام لصناعة المواسير الاسمنتية  
خلال الفترة ( ٢٠٠٥/٢٠٠٤ - ٢٠٠٧/٢٠٠٦ )

الكمية بالطن  
القيمة بالالف جنية

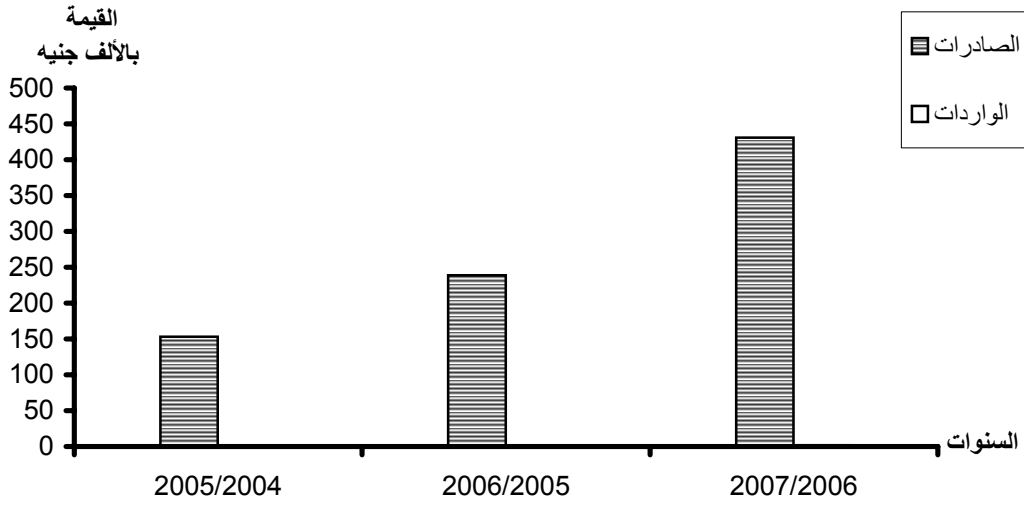
آخر المدة		أول المدة		السنة
القيمة	الكمية	القيمة	الكمية	
45208	44642	45664	61862	2005/2004
34617	32969	45208	44642	2006/2005
39651	37763	34617	32969	2007/2006



جدول رقم ( ٥ )  
حركة التجارة الخارجية لصناعة المواسير الاسمنتية  
خلال الفترة ( ٢٠٠٥/٢٠٠٤ - ٢٠٠٦/٢٠٠٧ )

الكمية بالطن  
القيمة بالالف جنية

الميزان التجارى بالقيمة	الواردات		الصادرات		السنة
	القيمة	الكمية	القيمة	الكمية	
152	1	1	153	170	2005/2004
238	1	1	239	252	2006/2005
429	2	2	431	392	2007/2006





جدول رقم ( ٦ )  
مقارنة الإنتاج المحلي بالصادرات لصناعة المواسير الاسمنتية  
خلال الفترة ( ٢٠٠٥/٢٠٠٤ - ٢٠٠٦/٢٠٠٧ )

الكمية بالطن

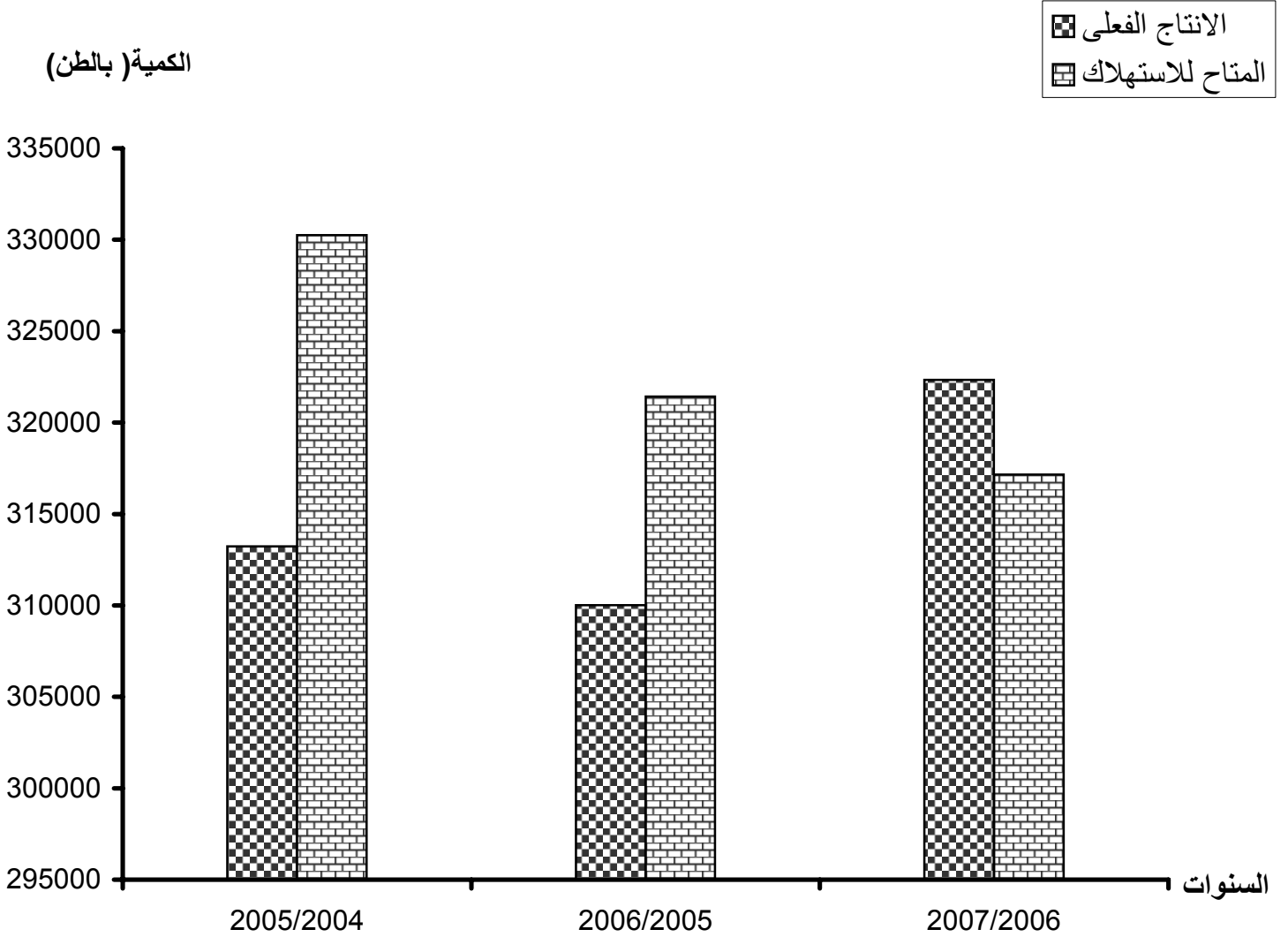
الصادرات		الإنتاج المحلي	السنة
% كمية الصادرات للمحلي	كمية الصادرات		
0.1	170	313223	2005/2004
0.1	252	310010	2006/2005
0.1	392	322343	2007/2006

جدول رقم ( ٧ )  
المتاح للأستهلاك لصناعة المواسير الاسمنتية  
خلال الفترة ( ٢٠٠٥/٢٠٠٤ - ٢٠٠٧/٢٠٠٦ )

الكمية بالطن

المتاح للأستهلاك	الواردات	الصاررات	مخزون اخر المدة	مخزون اول المدة	الإنتاج الفعلى	السنة
330274	1	170	44642	61862	313223	2005/2004
321432	1	252	32969	44642	310010	2006/2005
317159	2	392	37763	32969	322343	2007/2006

الكمية ( بالطن )



جدول رقم ( ٨ )  
الموارد والأستخدامات لصناعة المواسير الاسمنتية  
عام ( ٢٠٠٧ ) قطاع خاص ، ( ٢٠٠٦ / ٢٠٠٧ ) قطاع اعمال عام

الكمية بالطن

الموارد	الكمية	% للاجمالي	الإستخدامات	الكمية	% للاجمالي
الإنتاج الفعلي	322343	90.7	المتاح للاستهلاك	317159	89.3
الواردات	2	*	الصادرات	392	0.1
مخزون أول المدة	32969	9.3	مخزون آخر المدة	37763	10.6
الإجمالي	355314	١٠٠	%الإجمالي	355314	100

\* النسبة أقل من ٠,١ %

جدول رقم ( ٩ )

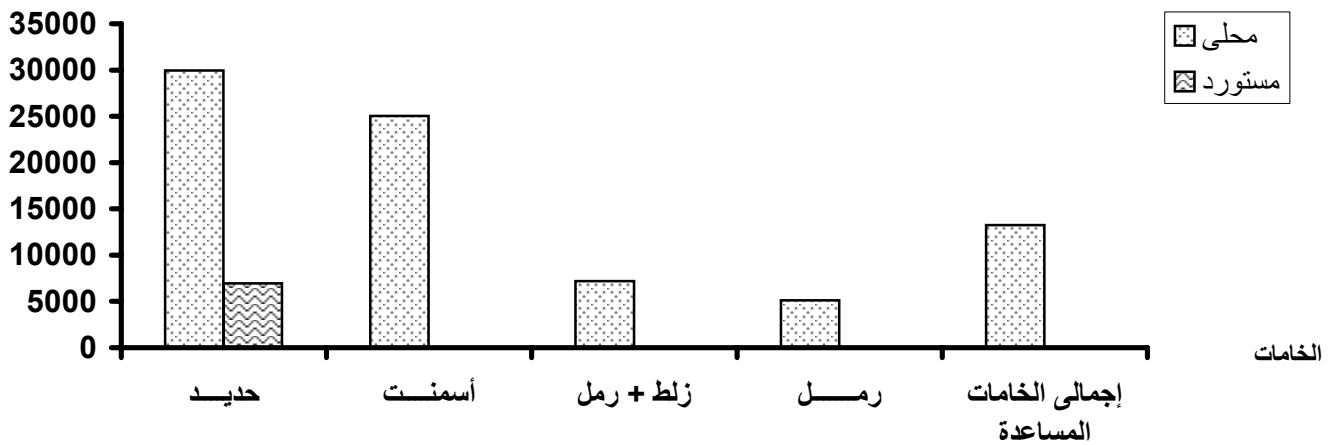
الخامات الرئيسية والمساعدة المستهلكة في صناعة المواسير الاسمنتية  
عام (٢٠٠٧) قطاع خاص، (٢٠٠٦ / ٢٠٠٧) قطاع اعمال عام

الكمية بالطن

القيمة بالالف جنية

إجمالي		مستورد		محلى		الخامات الرئيسية والمساعدة والمستهلكة
القيمة	كمية	القيمة	كمية	القيمة	الكمية	
74254	1319256	6953	1391	67301	1317865	أولاً: الخامات الرئيسية
36905	8879	6953	1391	29952	7488	حديد
25025	69514	-	-	25025	69514	أسمنت
7192	599331	-	-	7192	599331	زلط + رمل
5132	641532	-	-	5132	641532	رمل
13254	-	-	-	13254	-	ثانياً: إجمالي الخامات المساعدة
87508	-	6953	-	80555	-	الإجمالي
100	-	7.9	-	92.1	-	% للإجمالي

القيمة بالالف جنية



جدول رقم ( ١٠ )

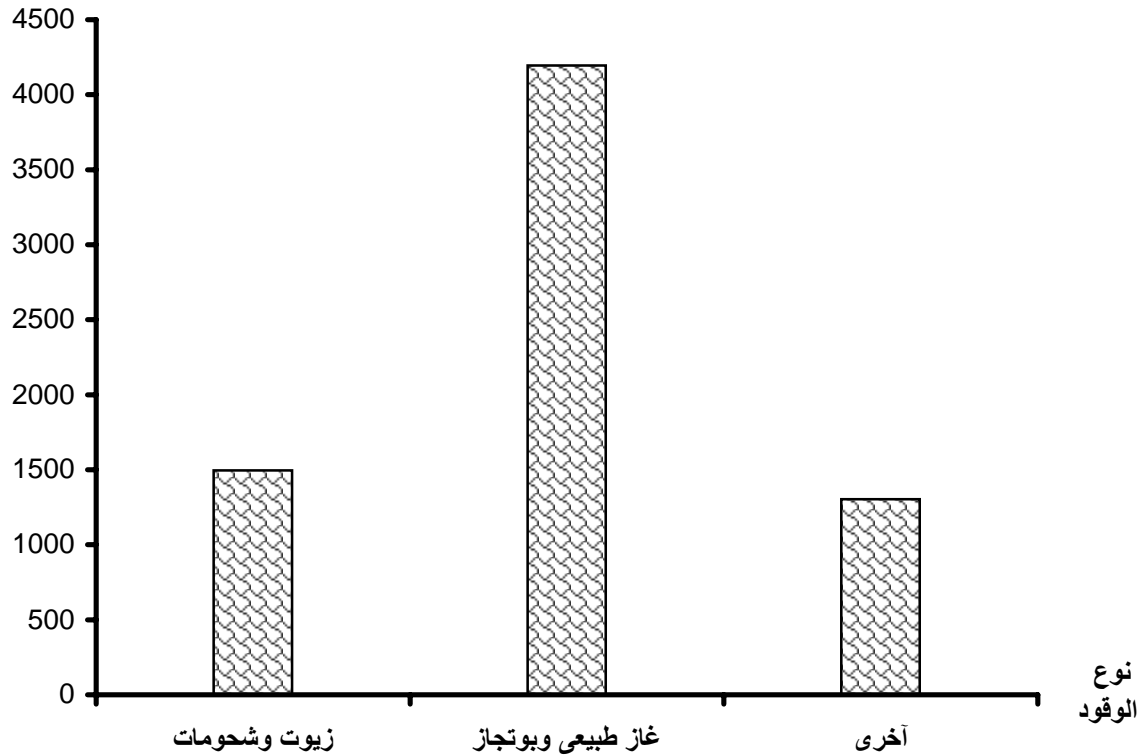
الوقود والزيوت والشحومات المستهلكة فى صناعة المواسير الاسمنتية

عام (٢٠٠٧) قطاع خاص، (٢٠٠٦ / ٢٠٠٧) قطاع اعمال عام

القيمة بالآلف جنيهه

% لإجمالى قيمة المستهلك	المستهلك خلال العام		وحدة الكمية	نوع الوقود
	القيمة	كمية		
21.4	1496	249	طن	زيوت وشحومات
60.0	4194	1398000	م٣	غاز طبيعى وبوتجاز
18.6	1304	-	-	أخرى
100	6994	-	-	الإجمالى

القيمة  
بالآلف جنيهه



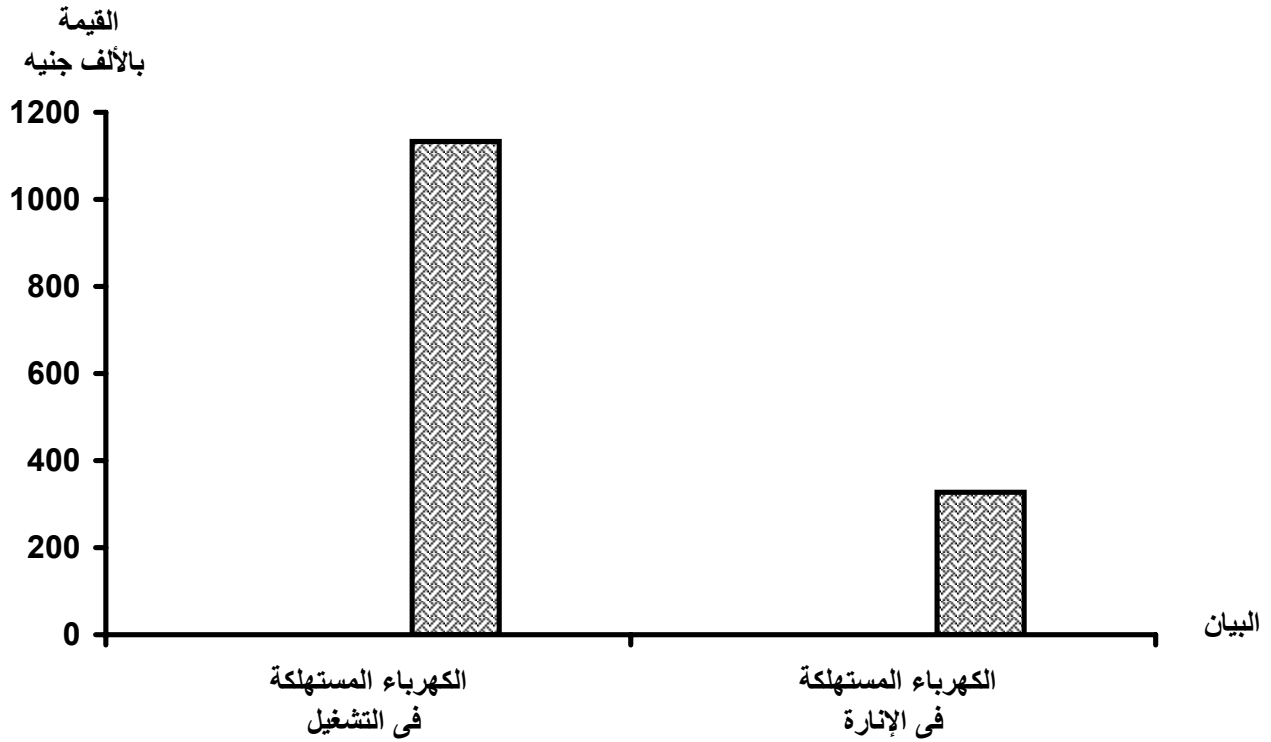
جدول رقم ( ١١ )

الكهرباء المستهلكة في التشغيل والإنارة في صناعة المواسير الاسمنتية  
عام (٢٠٠٧) قطاع خاص، (٢٠٠٦ / ٢٠٠٧) قطاع اعمال عام

الكمية : الف ك. و . س

القيمة :بالآلف جنيه

البيان	الكمية	القيمة	% لإجمالي القيمة
الكهرباء المستهلكة في التشغيل	4532084	1133	77.6
الكهرباء المستهلكة في الإنارة	1308000	327	22.4
الإجمالي	-	1460	100



جدول رقم ( ١٢ )  
المشتغلون والأجور لصناعة المواسير الاسمنتية  
عام (٢٠٠٧) قطاع خاص، (٢٠٠٧/٢٠٠٦) قطاع أعمال عام

متوسط أجر العامل في السنة بالجنيه	إجمالي قيمة الأجور بالآلاف جنيهه	عدد المشتغلين حسب النوع				فئات المشتغلين
		% للإجمالي العاملين	إجمالي	أ	ذ	
33337	13435	16.4	403	3	400	مديرون وأخصائيون وفنيون
18022	8867	20	492	-	492	ملاحظون ومشرفون
16374	2800	7	171	15	156	إداريون وكتابه
15760	21733	56.2	1379	-	1379	عمال تشغيل وعمال خدمات فنيه
2400	24	0.4	10	-	10	مشتغلون آخرون
19087	46859	100	2455	18	2437	الإجمالي

أجر العامل في السنة بالجنيه

