

## نسيج الصوف فى مصر قطاع عام/أعمال عام ٢٠٠٧/٢٠٠٨ وقطاع خاص ٢٠٠٨

### الهدف من الدراسة :

تهدف الدراسة إلى إلقاء الضوء على نشاط نسيج الصوف فى مصر بقطاع الأعمال العام والقطاع الخاص والإستثمارى بهدف إبراز المقومات الخاصة بالإنتاج الفعلى وأهم المستلزمات فى الإنتاج لأغراض التنمية الاقتصادية والاجتماعية .

### مجتمع الدراسة :

تشمل الدراسة حصر عدد ٢ منشأة لشركات الأموال والمنشآت الاستثمارية بالقطاع الخاص التى يعمل بها ١٠ مشغلين فأكثر و ٣ شركات بقطاع الأعمال العام .

### وحدة العد :

هى المنشأة التى يزاول فيها نشاطاً صناعياً ولها موقع جغرافى مستقل أو لها حسابات مستقلة .

### السنة المرجعية :

تجمع بيانات هذه الدراسة من القطاع الخاص عن سنة ٢٠٠٨ ، قطاع الأعمال العام عن عام ٢٠٠٧/٢٠٠٨ .

### أهم التعاريف المستخدمة :

- الإنتاج الفعلى هو الإنتاج الذى حققته المنشأة فعلا خلال عمليات الإنتاج فى فترة زمنية معينة
- إيرادات التشغيل للغير هى قيمة ما تحصل عليه المنشأة مقابل إجراء عمليات صناعية على خامات مقدمة من الغير .
- المتاح للإستهلاك = الإنتاج الفعلى + مخزون أول المدة + الواردات - ( الصادرات + مخزون آخر المدة ) .

### أهم المؤشرات الإحصائية

- بلغت قيمة الإنتاج الفعلى لصناعة نسيج الصوف حوالى ١٨٩ مليون جنيه عام ٢٠٠٥ /٢٠٠٦ انخفضت إلى حوالى ١٧١ مليون جنيه عام ٢٠٠٧/٢٠٠٨ بإنخفاض قدره ١٢ مليون جنيه وبنسبة إنخفاض قدرها ٦,٣% ثم إنخفضت إلى حوالى ١٧١ مليون جنيه عام ٢٠٠٧ /٢٠٠٨ بإنخفاض قدره ٦ مليون جنيه وبنسبة إنخفاض قدرها ٣,٤% عن عام ٢٠٠٦/٢٠٠٧ حيث بلغت ١٧٧ مليون جنيه .

- بلغت قيمة الخامات المستخدمة فى الصناعة حوالى ٨٦ مليون جنيه تمثل ٤٥,٥% من إجمالى قيمة الإنتاج الفعلى عام ٢٠٠٧/٢٠٠٨ حيث بلغ إجمالى قيمة الخامات المحلية حوالى ٦١ مليون جنيه تمثل نسبة قدرها ٧٠,٣% من إجمالى قيمة الخامات المستخدمة ، وبلغت قيمة الخامات المستوردة حوالى ٢٥ مليون جنيه تمثل نسبة قدرها ٢٩,٣% من إجمالى قيمة الخامات المستخدمة .

• بلغت قيمة الكهرباء المستخدمة حوالي ٧ مليون جنيه تمثل ٤,١% من إجمالي قيمة الإنتاج الفعلي عام ٢٠٠٨/٢٠٠٧ .

• بلغ إجمالي عدد المشتغلين بالصناعة ٢٩٤٣ مشتغل منهم ٢٢١٦ ذكور ، ٧٢٧ إناث عام ٢٠٠٨/٢٠٠٧ وبلغ إجمالي أجورهم السنوية حوالي ٣٧ مليون جنيه تمثل ٢١,٩% من إجمالي قيمة الإنتاج الفعلي عام ٢٠٠٨/٢٠٠٧ .

**الإنتاج الفعلي لصناعة نسيج الصوف خلال الفترة**  
**( ٢٠٠٦/٢٠٠٥ - ٢٠٠٨/٢٠٠٧ ) قطاع عام / أعمال عام**

الإجمالي		قطاع خاص		قطاع عام / أعمال عام		البيان
قيمة	كمية	قيمة	كمية	قيمة	كمية	السنة
١٨٩٨٢٢	٧٦,٧	١٢٠,١٢١	٥٢٢,٠	٦٩٧,٠١	٢٣٨٧	٢٠٠٦/٢٠٠٥
-	١٠٠	-	٦٨,٦	-	٣١,٤	%
١٧٧٢٢٣	٦٤٢٨	١٣٠,٦٦٢	٤٥٣٦	٤٦٥٦١	١٨٩٢	٢٠٠٧/٢٠٠٦
-	١٠٠	-	٧٠,٦	-	٢٩,٤	%
١٧١٠٣٤	٣٨١٦	١٣٢٧٦٦	٢٢٩٣	٣٨٢٦٨	١٥٢٣	٢٠٠٨/٢٠٠٧
-	١٠٠	-	٦٠,١	-	٣٩,٩	%

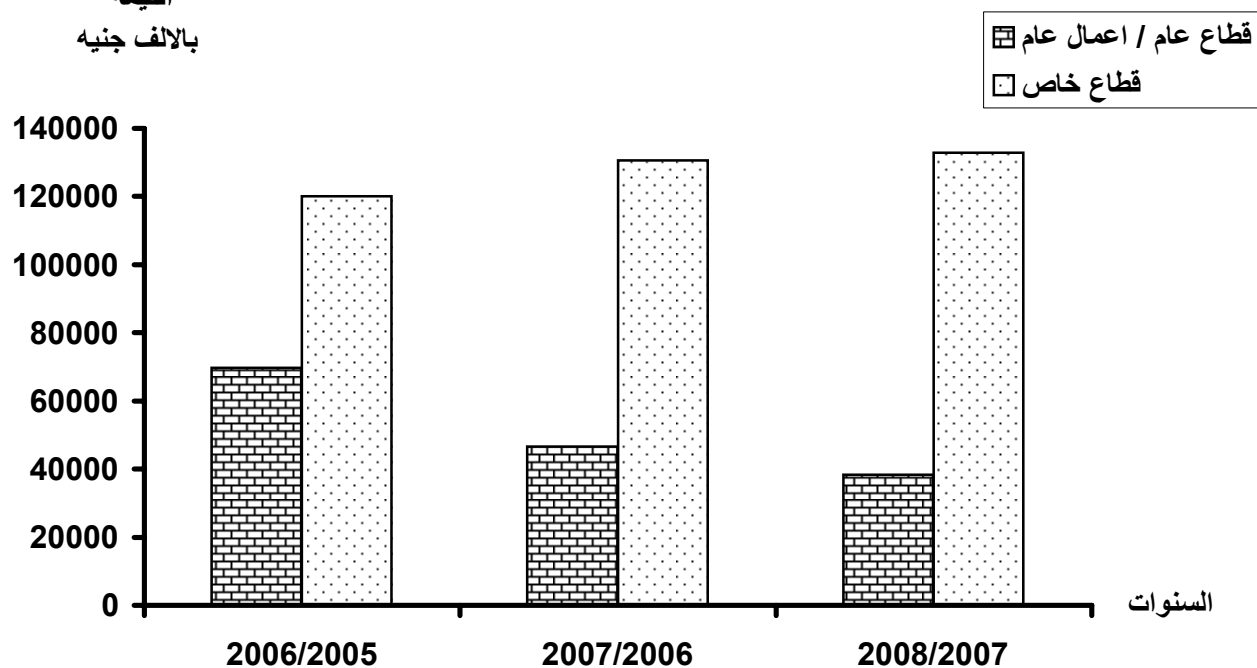
( 1 )

( 2008/2007 2006/2005 )

:

				/		
189822	7607	120121	5220	69701	2387	2006/2005
	100		68,6		31,4	%
177223	6428	130662	4536	46561	1892	2007/2006
	100		70,6		29,4	%
171034	3816	132766	2293	38268	1523	2008/2007
	100		60,1		39,9	%

القيمة  
بالآلاف جنيهه

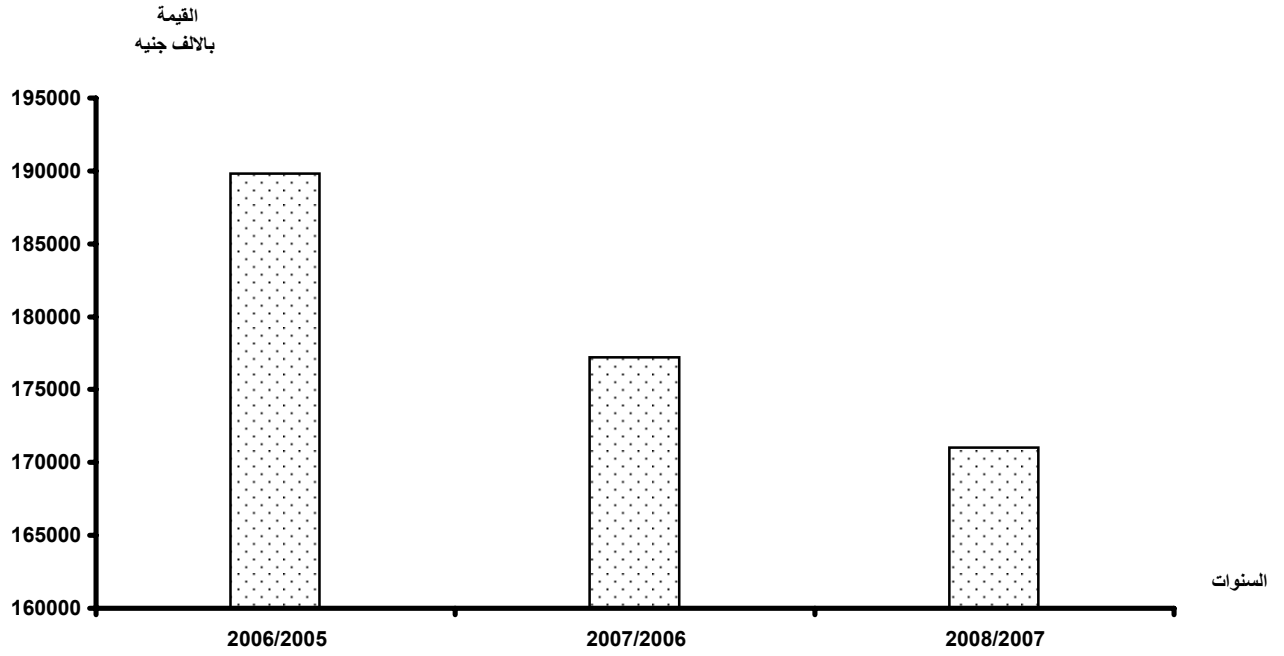


( 2 )

( 2008/2007 2006/2005 )

( / )	2006/2005 %			
		( )	( )	
24953		189822	7607	2006/2005
27570	(15.5)	177223	6428	2007/2006
44820	(49.8)	171034	3816	2008/2007

( )

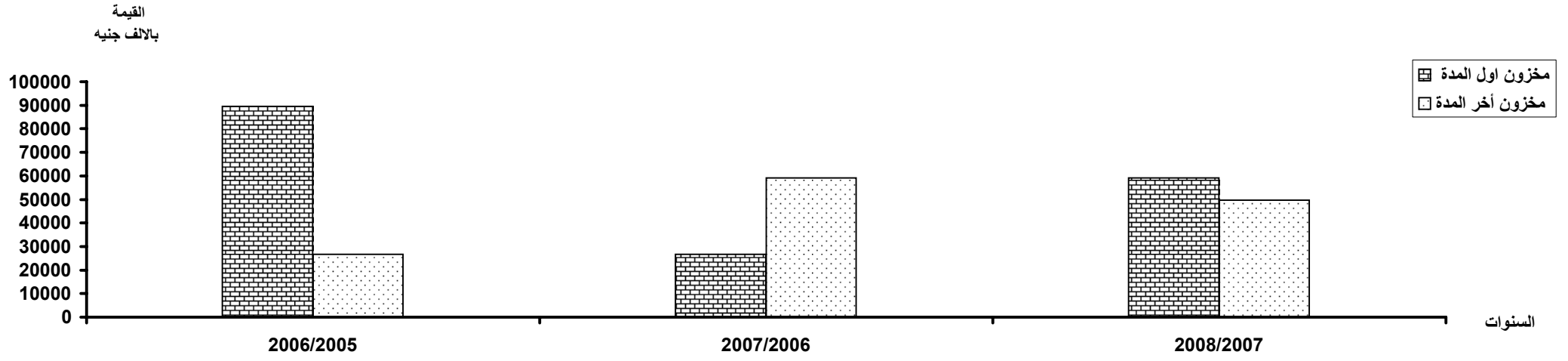


(3)

( 2008/2007 2006/2005 )

⋮  
⋮

												/												
%		%		%		%		%		%		%		%		%		%		%		%		
100	26742	100	1039	100	89478	100	4947	44,7	11955	40,4	419	14,5	13003	10,6	525	55,3	14787	59,6	620	85,5	76475	89,4	4422	2006/2005
100	59140	100	1938	100	26742	100	1039	30,4	17958	16,1	312	44,7	11955	40,3	419	69,6	41182	83,9	1626	55,3	14787	59,7	620	2007/2006
100	49732	100	1812	100	59140	100	1938	37,8	18807	17,4	315	30,4	17958	16,1	312	62,2	30925	82,6	1497	69,6	41182	83,9	1626	2008/2007



( 4 )

2008 / ( 2008/2007 2006/2005 )

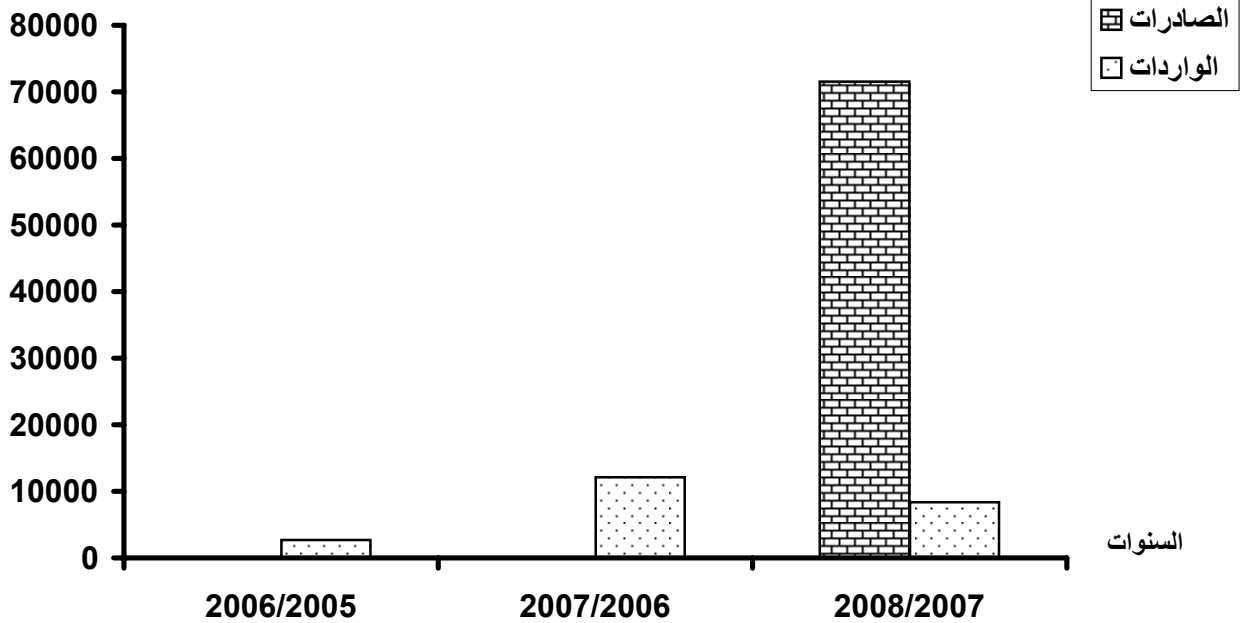
:

(2611)	2674	191	63	4	2006/2005
(12108)	12148	759	40	2	2007/2006
63200	8376	74	71576	1372	*2008/2007

\*

( )

القيمة  
بالالف جنيه



2008

/

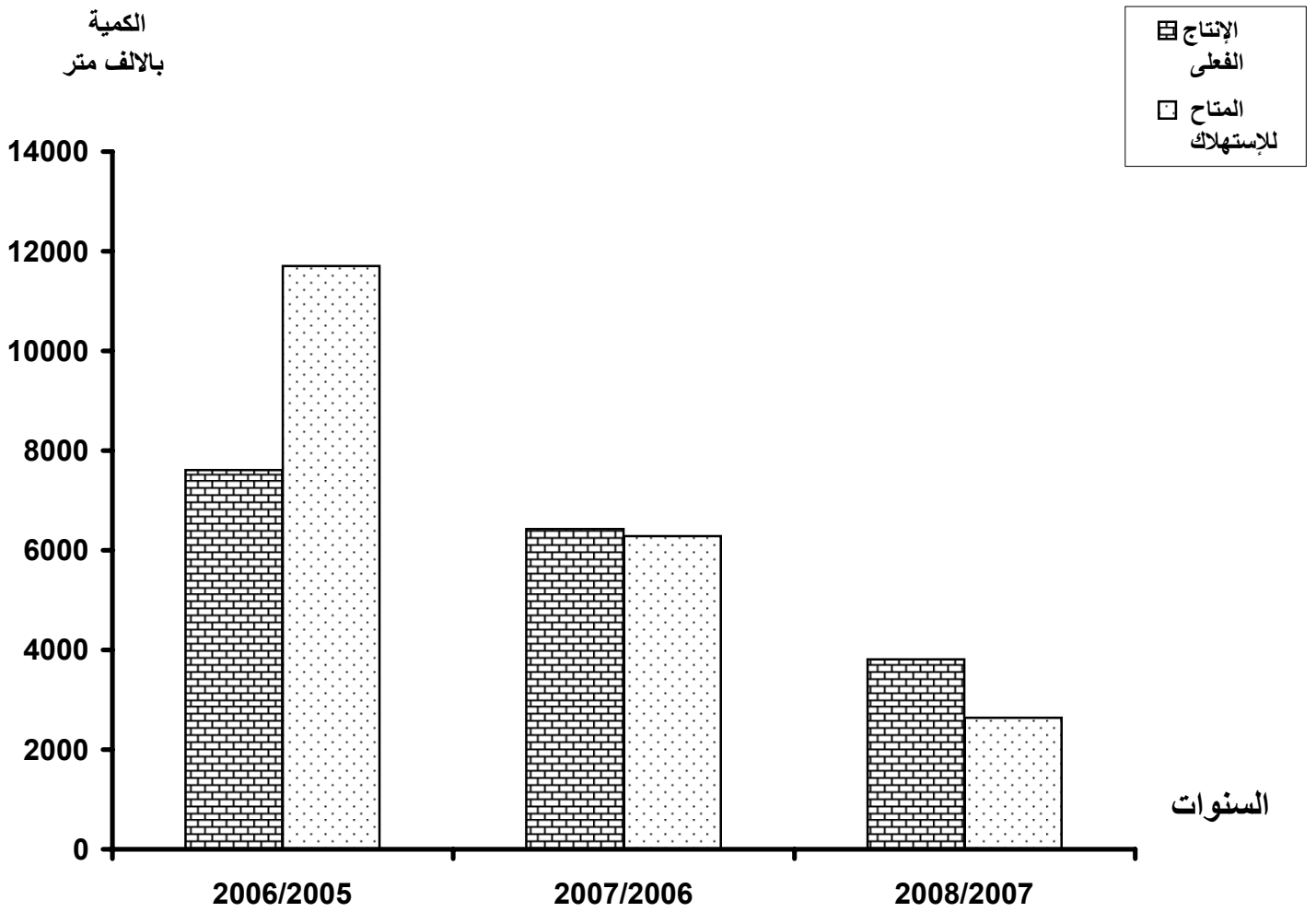
2008/2007

:

*	(2)						
(1916)	9523	4	191	3218	4947	7607	2006/2005
(907)	7335	2	759	889	1039	6428	2007/2006
1172	2644	1372	74	1812	1938	3816	2008/2007

2-1=

\*



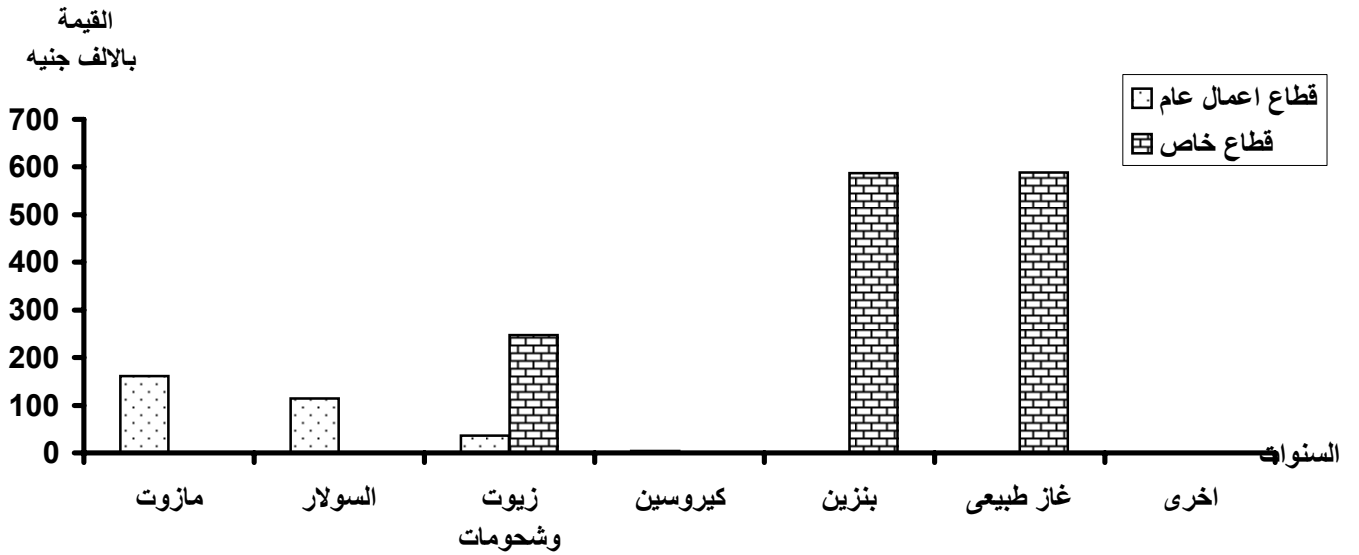
2008

/

2008/2007

:

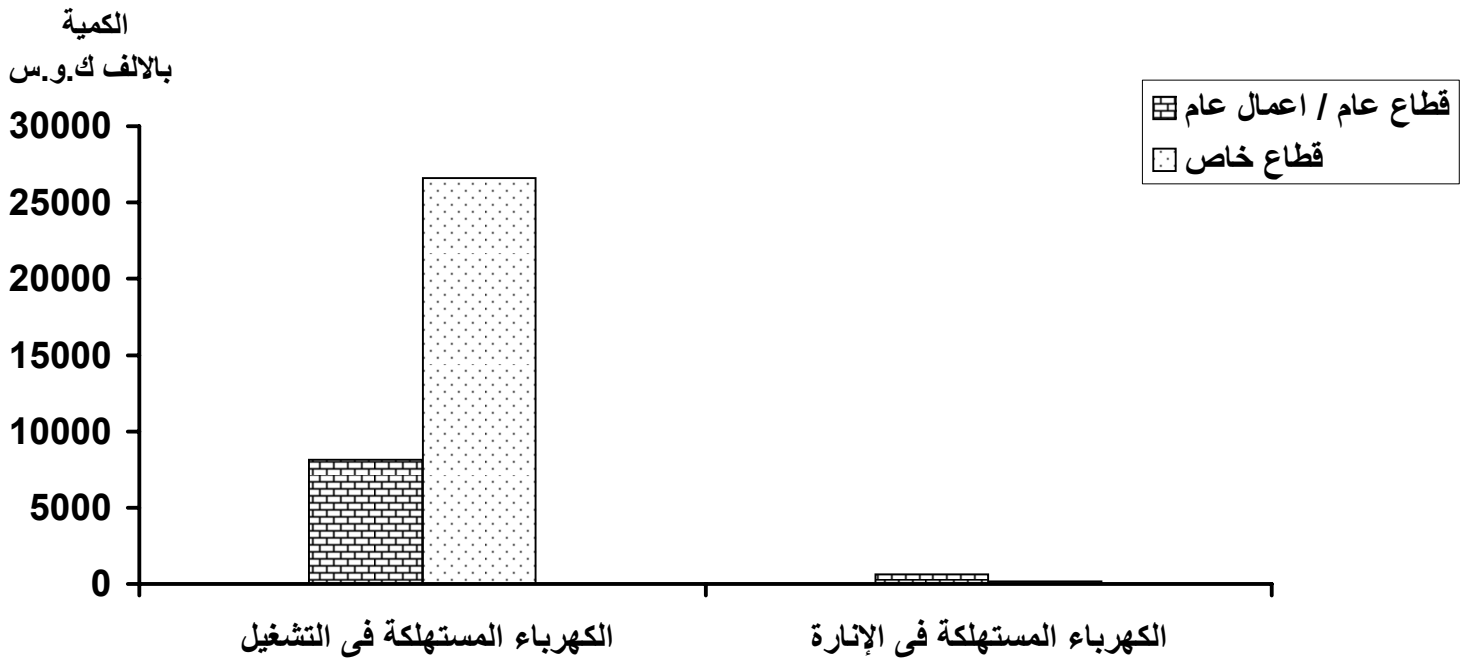
				/			
161				161	884		
9,3				50,8		%	
114	237			114	237		
6,6				36		%	
283	43	247	38	36	5		
16,3		17,4		11,4		%	
4	5			4	5		
0,2				1,2		%	
587	587	587	587				
33,7		41,2				%	
588	4200	588	4200			3	
33,8		41,4				%	
2				2			
0,1				0,6		%	
1739		1422	4825	317			
100		100	100	100		%	





... :  
:

								/					
	%		%				%						
7154	100	34723	76,6	26595		6583	26595	23,4	8128	5555	571	2573	
98,7		97,7		99,3		99,4	99,3		92,8	94,2	91,5	90,1	%
94	100	808	22,3	180		41	180	77,7	628	344	53	284	
1,3		2,3		0,7		0,6	0,7		7,2	5,8	8,5	9,9	%
7248		35531		26775		6624	26775		8756	5899	624	2857	
100		100		100		100	100		100	100	100	100	%



( 8 )

2008

/

2008/2007

:

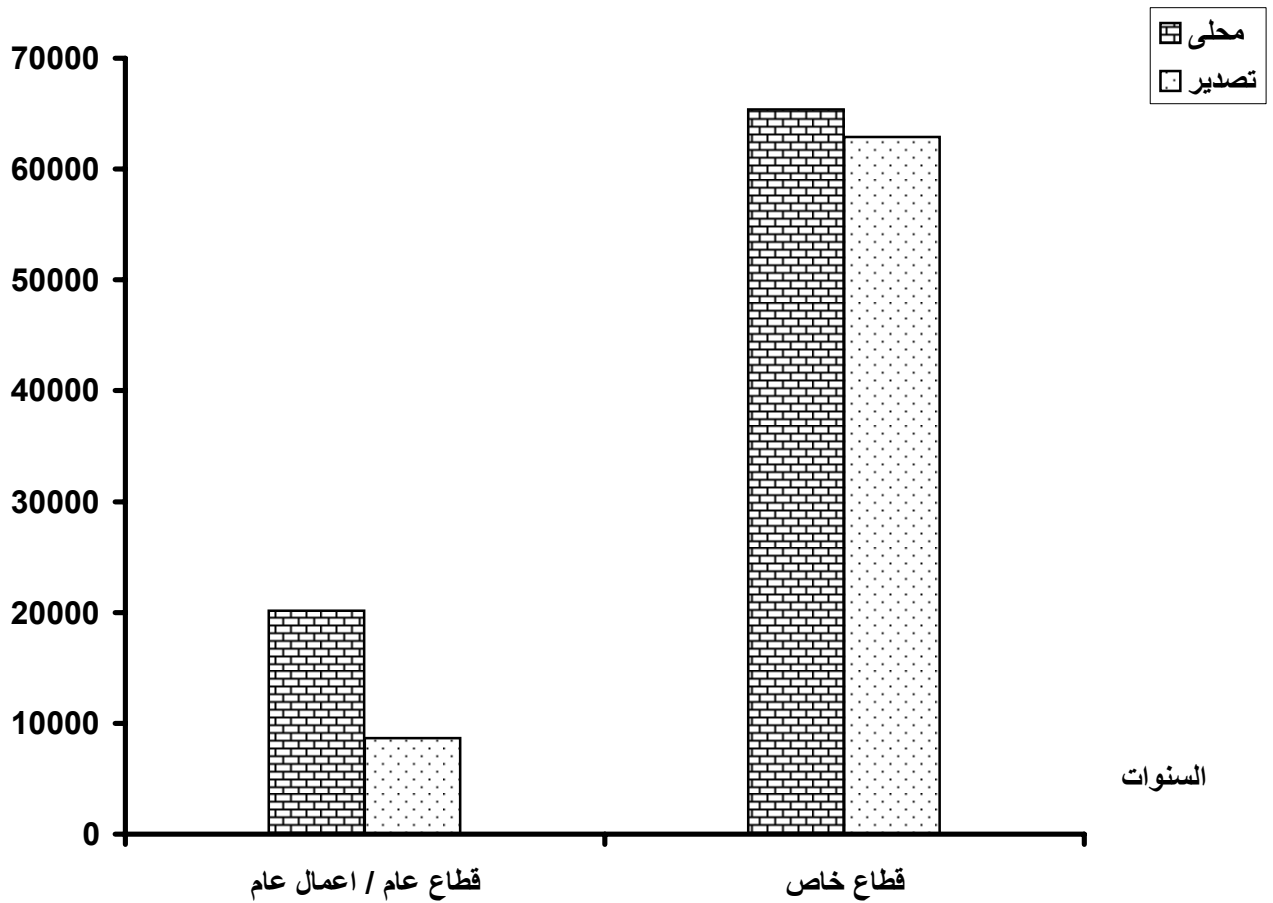
46289	1269	46289	1269	29475	682	16814	587	15000	200	9451	317	14475	482	7363	270		
				100	100	100	100	50,9	29,3	56,2	54	49,1	70,7	43,8	46	%	%
40367		40367		38483		1884				969		38483		915			
12613	5350	12613	5350	12613	5350							12613	5350				
				100	100							100	100			%	%
1365	130	1365	130			1365	130			874	103			491	27		
						100	100			64	79,2			36	20,8		%
63		63				63				36				27			
						100				57,1				42,9			%
13257	3887	13257	3887	13257	3887							13257	3887				
				100	100							100	100				%
12613	5045	12613	5045	12613	5045							12613	5045				
				100	100							100	100	*			%
456						456				59				3977			
						100				12,9				87,1			%
86656		86656		67958		18698		15000		10420		52958		8278			
				100		100		22,1		55,7		77,9		44,3			%

2008

2008/2007

28806	1237	8666	323	20140	914	/
	100		26,1		73,9	%
128318	2218	62910	1049	65408	1169	
	100		47,3		52,7	%
157124	3455	71576	1372	85548	2083	

القيمة  
بالالف جنيه



:

( )									..	
19315	367	15	48	304	19		6	13	..	
	2,5	2,3	2,4	2,5	1,9		2,9	1,7	%	
21420	3770	214	581	2975	176		75	101	.	
	16,5	7,9	16,8	17,7	8,9		14,4	7	%	
11974	910	55	173	682	76		14	62	..	
	6,2	8,5	8,7	5,7	7,8		6,8	8	%	
14094	3002	172	462	2367	213			213	.	
	13,1	6,4	13,4	14,2	10,9			14,8	%	
15660	1519	54	206	1259	97		24	73	..	
	10,4	8,4	10,4	10,5	9,9		11,7	9,4	%	
13900	2216	126	341	1749	160			160	.	
	9,7	4,7	9,9	10,4	8,2			11,1	%	
16578	2122	92	285	1745	128		38	90	..	
	14,5	14,2	14,3	14,5	13,1		18,5	11,6	%	
29480	2211	121	341	1749	75		27	48	.	
	9,6	4,5	9,9	10,4	3,8		5,2	3,3	%	
14746	8199	370	1071	6758	556		96	460	..	
	55,9	57,3	53,9	56,3	56,7		46,8	59,4	%	
7979	7756	1421	1136	5199	972		320	652	.	
	33,8	52,9	32,9	31	49,5		61,2	45,3	%	
14721	1531	60	204	1267	104		27	77	..	
	10,5	9,3	10,3	10,5	10,6		13,3	9,9	%	
10785	3958	634	589	2736	367		100	267	.	
	17,3	23,6	17,1	16,3	18,7		19,2	18,5	%	
	14648	646	1987	12015	980		205	775	..	
	100	100		100	100		100	100	%	
	22913	2688	3450	16775	1963		522	1441	.	
	100	100	100	100	100		100	100	%	
	37561	3334	54377	28790	2943		727	2216		

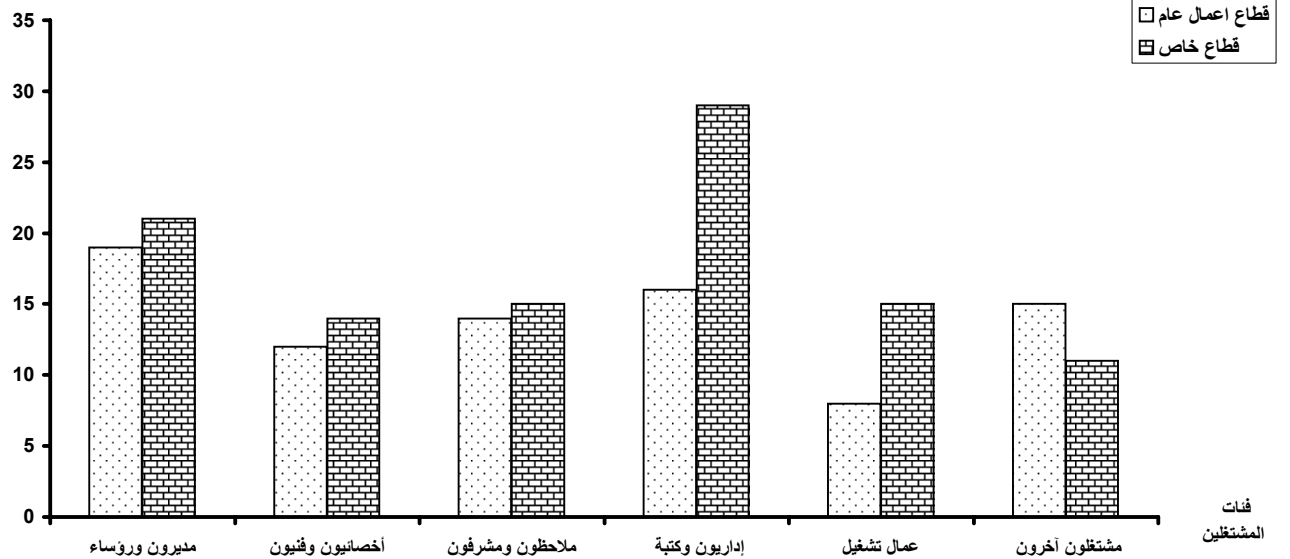
58.1

$$= \frac{171034}{2943} =$$

=

متوسط اجر العامل  
بالجنبيه

( متوسط أجر العامل في السنة )



2008

2008/2007

:

%			%		
49,1	117242		71,7	171034	
30	71576		3,5	8376	
20,9	49732		24,8	59140	
100	238550		100	238550	

2008

2008/2007

⋮  
⋮

		/		
		3	4	