

جدول رقم (1)
الطاقة الإنتاجية المتاحة لصناعة المسلي الصناعي
خلال أعوام 2004/2003، 2005/2004، 2006/2005

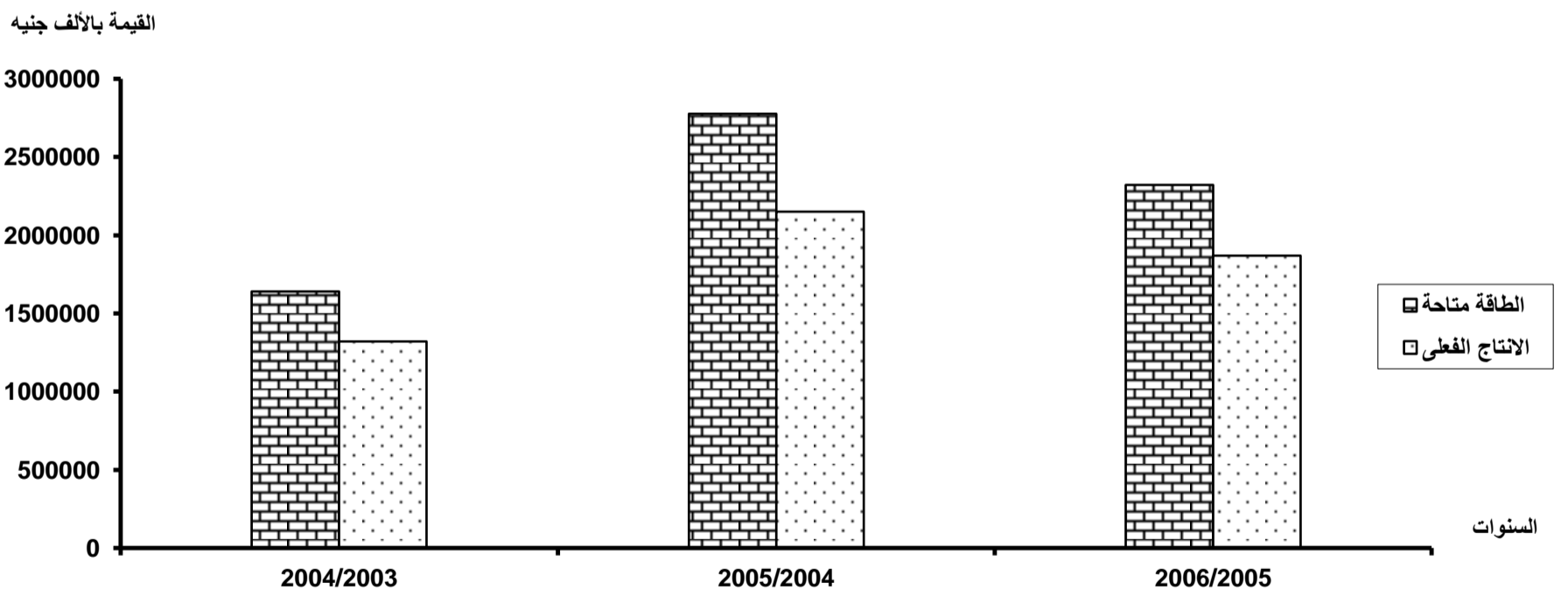
الكمية بالطن
القيمة بالآلاف جنيه

| الإجمالي | | | قطاع خاص | | | قطاع أعمال عام | | | السنة | الأصناف |
|----------|---------|--------|----------|---------|--------|----------------|--------|--------|-----------|------------|
| % | القيمة | الكمية | % | القيمة | الكمية | % | القيمة | الكمية | | |
| 100 | 1425269 | 318352 | 64.9 | 946145 | 206762 | 35.1 | 479124 | 111590 | 2004/2003 | مسلي صناعي |
| 100 | 2574389 | 559448 | 71.4 | 1904093 | 399398 | 28.6 | 670296 | 160050 | 2005/2004 | |
| 100 | 1983014 | 420971 | 74.6 | 1726044 | 313997 | 25.4 | 256970 | 106974 | 2006/2005 | |
| 100 | 216483 | 63185 | 84.2 | 180742 | 53185 | 15.8 | 35741 | 10000 | 2004/2003 | مرجرين |
| 100 | 202492 | 54920 | 92.2 | 181842 | 50609 | 7.8 | 20650 | 4311 | 2005/2004 | |
| 100 | 338579 | 70198 | 100 | 338579 | 70198 | - | - | - | 2006/2005 | |
| 100 | 1641752 | 381537 | 68.1 | 1126887 | 259947 | 31.9 | 514865 | 121590 | 2004/2003 | الإجمالي |
| 100 | 2776881 | 614368 | 73.2 | 2085935 | 45007 | 26.8 | 690946 | 164361 | 2005/2004 | |
| 100 | 2321593 | 491169 | 78.2 | 2064623 | 384195 | 21.8 | 256970 | 106974 | 2006/2005 | |

جدول رقم (2)
الإنتاج الفعلي لصناعة المسلي الصناعي
خلال أعوام 2004/2003، 2005/2004، 2006/2005

الكمية بالطن
القيمة بالآلاف جنيه

| الإجمالي | | | قطاع خاص | | | قطاع أعمال عام | | | السنة | الأصناف |
|----------|---------|--------|----------|---------|--------|----------------|--------|--------|-----------|------------|
| % | القيمة | الكمية | % | القيمة | الكمية | % | القيمة | الكمية | | |
| 100 | 1115589 | 251112 | 82.2 | 944547 | 206321 | 17.8 | 171042 | 44791 | 2004/2003 | مسلي صناعي |
| 100 | 1992560 | 424775 | 93.7 | 1898237 | 398170 | 6.3 | 94323 | 26605 | 2005/2004 | |
| 100 | 1601583 | 301256 | 94.2 | 1560636 | 283906 | 5.8 | 40947 | 17350 | 2006/2005 | |
| 100 | 205231 | 60031 | 88.4 | 180273 | 53048 | 11.6 | 24958 | 6983 | 2004/2003 | مرجرين |
| 100 | 158566 | 44538 | 98.9 | 156520 | 44064 | 1.1 | 2046 | 474 | 2005/2004 | |
| 100 | 268742 | 51101 | 100 | 268742 | 51101 | - | - | - | 2006/2005 | |
| 100 | 1320820 | 311143 | 83.4 | 1124820 | 259369 | 16.6 | 196000 | 51774 | 2004/2003 | الإجمالي |
| 100 | 2151126 | 469313 | 94.2 | 2054757 | 442234 | 5.8 | 96369 | 27079 | 2005/2004 | |
| 100 | 1870325 | 352357 | 95.1 | 1829378 | 335007 | 4.9 | 40947 | 17350 | 2006/2005 | |

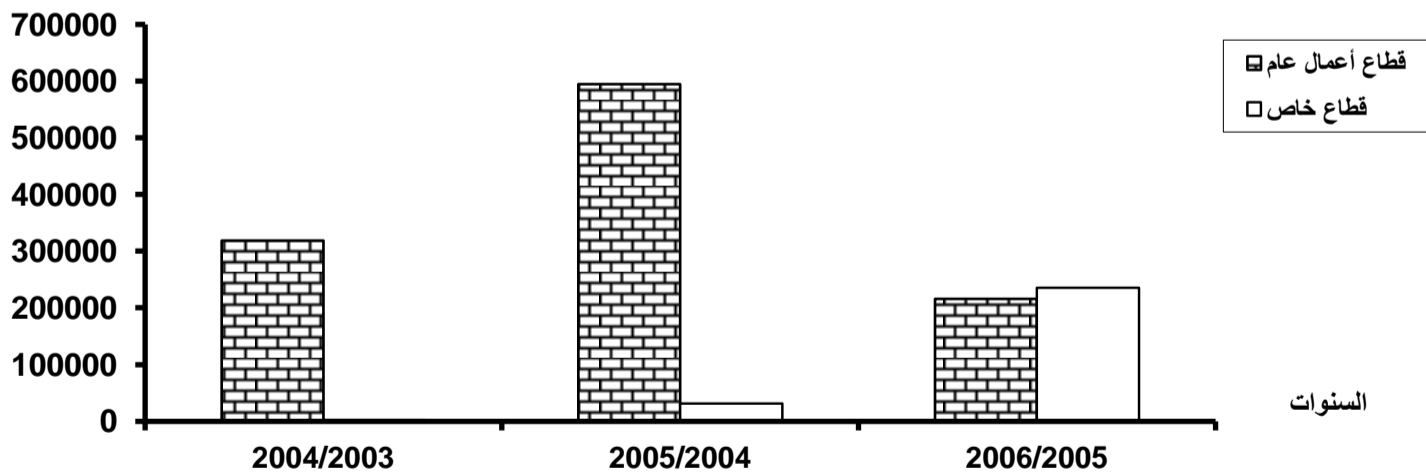


جدول رقم (3)
الطاقة العاطلة لصناعة المسلي الصناعي
خلال أعوام 2004/2003، 2005/2004، 2006/2005

الكمية بالطن
القيمة بالآلاف جنيهه

| الإجمالي | | | قطاع خاص | | | قطاع أعمال عام | | | السنة | الأصناف |
|------------------------|--------|--------|------------------------|---------------------|---------------------|------------------------|---------------------|---------------------|-----------|------------|
| % لكمية الطاقة المتاحة | قيمة | كمية | % لكمية الطاقة المتاحة | قيمة الطاقة العاطلة | كمية الطاقة العاطلة | % لكمية الطاقة المتاحة | قيمة الطاقة العاطلة | كمية الطاقة العاطلة | | |
| 21.1 | 309680 | 67240 | 0.2 | 1598 | 441 | 59.9 | 308082 | 66799 | 2004/2003 | مسلي صناعي |
| 24.1 | 581829 | 134673 | 0.3 | 5856 | 1228 | 83.4 | 575973 | 133445 | 2005/2004 | |
| 28.4 | 381431 | 119715 | 9.6 | 165408 | 30091 | 83.8 | 216023 | 89624 | 2006/2005 | |
| 5 | 11252 | 3154 | 0.3 | 469 | 137 | 30.2 | 10783 | 3017 | 2004/2003 | مرجرين |
| 18.9 | 43926 | 10382 | 12.9 | 25322 | 6545 | 89 | 18604 | 3837 | 2005/2004 | |
| 27.2 | 69837 | 19097 | 27.2 | 69837 | 19097 | - | - | - | 2006/2005 | |
| 18.5 | 320932 | 70394 | 0.2 | 2067 | 578 | 57.4 | 318865 | 69816 | 2004/2003 | الإجمالي |
| 23.6 | 625755 | 145055 | 1.7 | 31178 | 7773 | 83.5 | 594577 | 137282 | 2005/2004 | |
| 28.3 | 451268 | 138812 | 12.8 | 235245 | 49188 | 83.8 | 216023 | 89624 | 2006/2005 | |

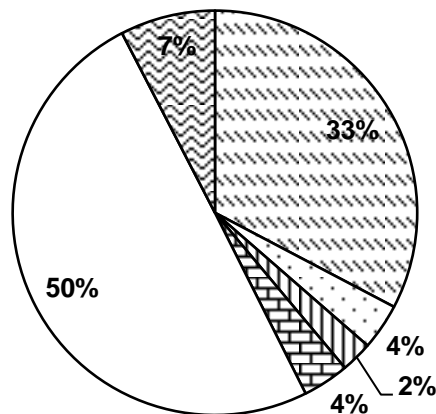
القيمة بالآلاف جنيهه



جدول رقم (4)
قيمة الطاقة العاطلة موزعه علي أسبابها لصناعة المسلي الصناعي
عن عام 2006/2005 قطاع عام / اعمال عام 2006، قطاع خاص

القيمة بالألف جنيه

| أسباب الطاقة العاطلة | | | | | | قيمة الطاقة العاطلة | القطاع | الاصناف |
|----------------------|------------------------|----------|-------------------|-----------------------|-----------|---------------------|--------|-------------------------------|
| أخرى | الإنتاج حسب حاجة السوق | قدم آلات | عدم توفر قطع غيار | انقطاع التيار الكهربى | نقص خامات | | | |
| 23081 | 148912 | 16778 | - | 16778 | 10474 | 216023 | ق.أ.ع | مسلي صناعى |
| 11117 | 42086 | - | 11117 | - | 101088 | 165408 | ق.خ | |
| 34198 | 190998 | 16778 | 11117 | 16778 | 111562 | 381431 | إجمالى | |
| 9 | 50.1 | 4.4 | 2.9 | 4.4 | 29.2 | 100 | | % لإجمالي قيمة الطاقة العاطلة |
| - | - | - | - | - | - | - | ق.أ.ع | مرجرين |
| - | 33632 | - | - | - | 36205 | 69837 | ق.خ | |
| - | 33632 | - | - | - | 36205 | 69837 | إجمالى | |
| - | 48.2 | - | - | - | 51.8 | 100 | | % لإجمالي قيمة الطاقة العاطلة |
| 23081 | 148912 | 16778 | - | 16778 | 10474 | 216023 | ق.أ.ع | الإجمالى |
| 11117 | 75718 | - | 11117 | - | 137293 | 235245 | ق.خ | |
| 34198 | 224630 | 16778 | 11117 | 16778 | 147767 | 451268 | إجمالى | |
| 7.6 | 49.8 | 3.7 | 2.5 | 3.7 | 32.7 | 100 | | % لإجمالي قيمة الطاقة العاطلة |



- نقص خامات
- انقطاع التيار الكهربى
- عدم توفر قطع غيار
- قدم آلات
- الإنتاج حسب حاجة السوق
- أخرى

جدول رقم (5)
قطاع عام / اعمال عام، 2006 قطاع خاص

القيمة بالآلف جنيه

| القطاع | القيمة | للإجمالي % |
|----------|--------|------------|
| ق.أ.ع | 8665 | 54.7 |
| ق.خ | 7166 | 45.3 |
| الإجمالي | 15831 | 100 |

جدول رقم (5)

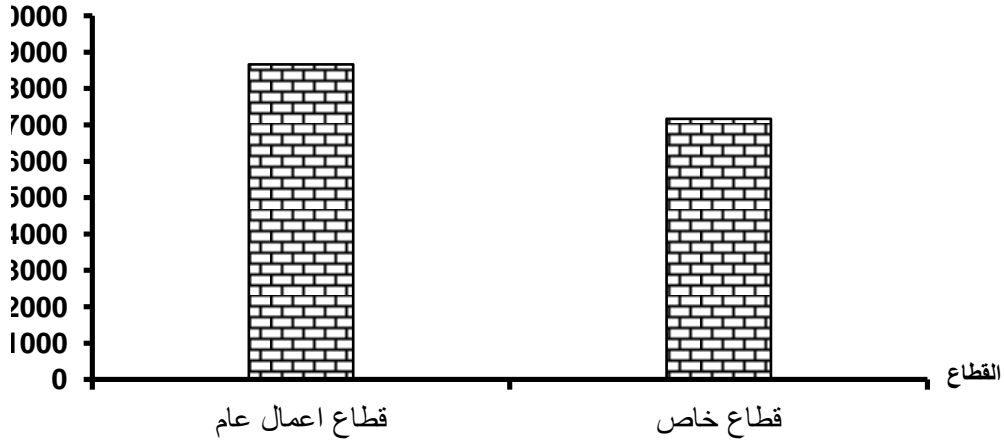
قطاع عام / اعمال عام ، 2006 قطاع خاص

القيمة بالآلف جنيه

| للإجمالي % | القيمة | |
|------------|--------|----------------|
| 54.7 | 8665 | قطاع اعمال عام |
| 45.3 | 7166 | قطاع خاص |
| 100 | 15831 | الإجمالي |

تتمثل إيرادات التشغيل للغير في قيمة عمليات صناعية مملوكة للغير

القيمة بالآلف جنيه



جدول رقم (6)
حركة التجارة الخارجية لصناعة المسلي الصناعي
خلال أعوام 2004/2003 ، 2005 / 2004 ، 2006/2005

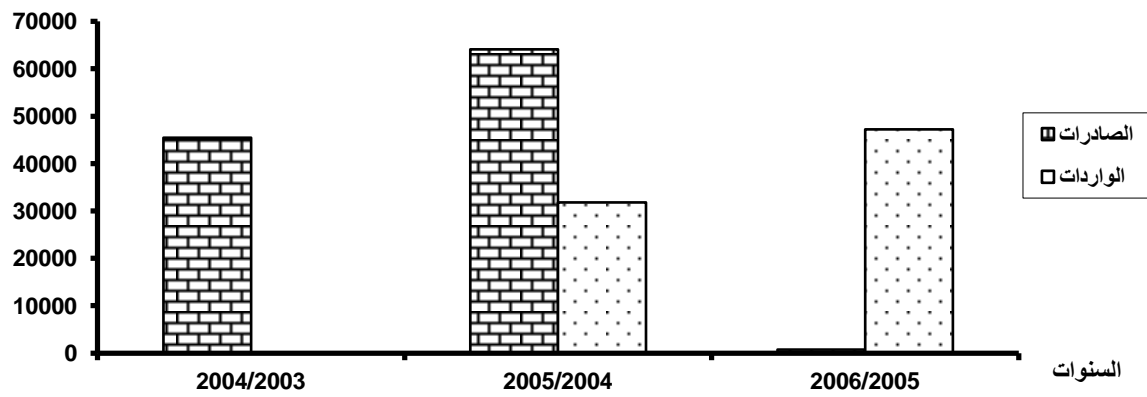
الكمية بالطن

القيمة بالآلاف جنيهه

| فرق الميزان التجاري بالقيمة | الواردات | | الصادرات | | السنة | الأصناف |
|-----------------------------|----------|------|----------|-------|-----------|------------|
| | قيمة | كمية | قيمة | كمية | | |
| 45381 | 97 | 12 | 45478 | 9716 | 2004/2003 | مسلي صناعي |
| 32250 | 31772 | 5502 | 64022 | 12596 | 2005/2004 | |
| (45884) | 46536 | 8774 | 652 | 346 | 2006/2005 | |
| 6 | 1 | * | 7 | 2 | 2004/2003 | مرجرين |
| 99 | 3 | 1 | 102 | 31 | 2005/2004 | |
| (573) | 662 | 78 | 89 | 27 | 2006/2005 | |
| 45387 | 98 | 12 | 45485 | 9718 | 2004/2003 | الإجمالي |
| 32349 | 31775 | 5503 | 64124 | 12627 | 2005/2004 | |
| (46457) | 47198 | 8852 | 741 | 373 | 2006/2005 | |

*الكمية أقل من 500 كيلوجرام

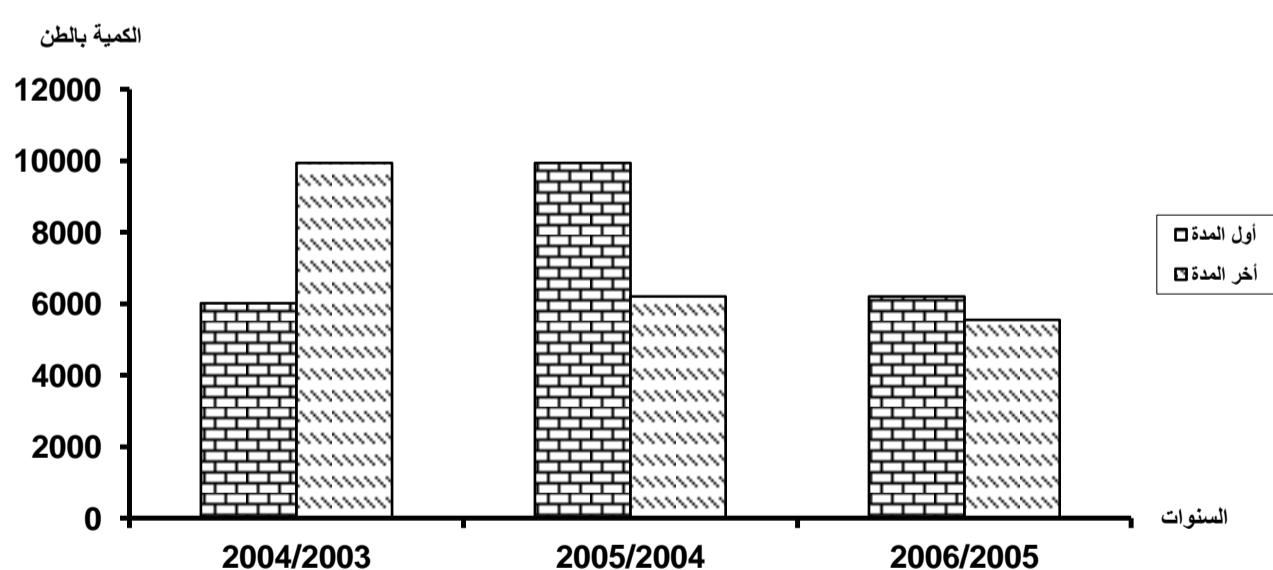
القيمة بالآلاف جنيهه



جدول رقم (7)
المخزون من الإنتاج التام لصناعة المسلي الصناعي
خلال أعوام 2004/2003، 2005 / 2004، 2006/2005

الكمية بالطن
القيمة بالآلاف جنيه

| الإجمالي | | | | قطاع خاص | | | | قطاع أعمال عام | | | | السنوات | الأصناف |
|-----------|------|-----------|------|-----------|------|-----------|------|----------------|------|-----------|------|-----------|------------|
| آخر المدة | | أول المدة | | آخر المدة | | أول المدة | | آخر المدة | | أول المدة | | | |
| قيمة | كمية | قيمة | كمية | قيمة | كمية | قيمة | كمية | قيمة | كمية | قيمة | كمية | | |
| 38355 | 8988 | 22480 | 5813 | 31106 | 6525 | 20307 | 5101 | 7249 | 2463 | 2173 | 712 | 2004/2003 | مسلي صناعي |
| 23210 | 5703 | 38355 | 8988 | 16716 | 3506 | 31106 | 6525 | 6494 | 2197 | 7249 | 2463 | 2005/2004 | |
| 26315 | 5381 | 23210 | 5703 | 24433 | 4429 | 16716 | 3506 | 1882 | 952 | 6494 | 2197 | 2006/2005 | |
| 3240 | 950 | 619 | 196 | 2789 | 838 | 331 | 109 | 451 | 112 | 288 | 87 | 2004/2003 | مرجرين |
| 1670 | 498 | 3240 | 950 | 1516 | 439 | 2789 | 838 | 154 | 59 | 451 | 112 | 2005/2004 | |
| 776 | 169 | 1670 | 498 | 776 | 169 | 1516 | 439 | - | - | 154 | 59 | 2006/2005 | |
| 41595 | 9938 | 23099 | 6009 | 33895 | 7363 | 20638 | 5210 | 7700 | 2575 | 2461 | 799 | 2004/2003 | الإجمالي |
| 24880 | 6201 | 41595 | 9938 | 18232 | 3945 | 33895 | 7363 | 6648 | 2256 | 7700 | 2575 | 2005/2004 | |
| 27091 | 5550 | 24880 | 6201 | 25209 | 4598 | 18232 | 3945 | 1882 | 952 | 6648 | 2256 | 2006/2005 | |

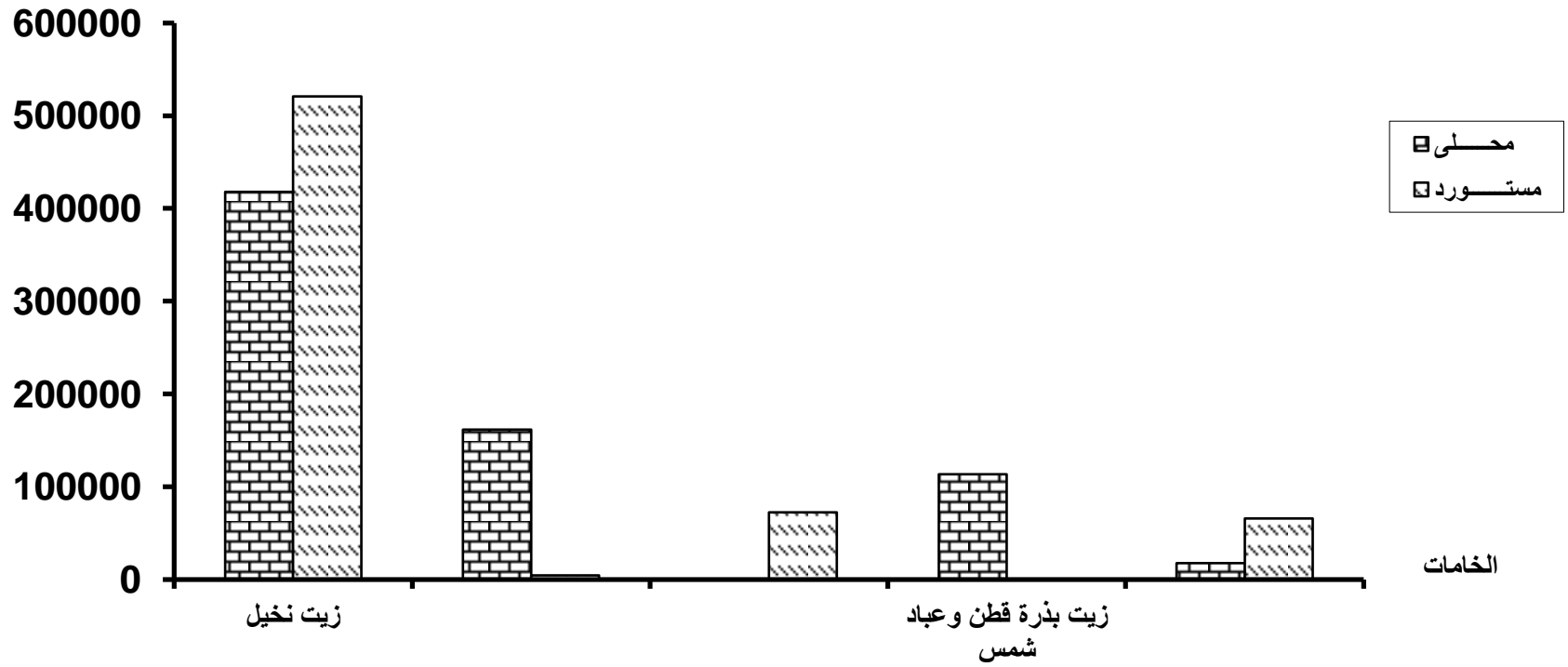


جدول رقم (11)
الخامات الرئيسية والمساعدة في صناعة المسلى الصناعي
عن عام 2006/2005 قطاع عام/ أعمال عام ، 2006 قطاع خاص

الكمية بالطن
القيمة بالآلاف جنيه

| الإجمالي | | | مستورد | | | محلى | | | القطاع | الأصناف |
|------------------|---------|--------|------------------|--------|--------|------------------|--------|--------|--------|------------------------|
| % لإجمالي القيمة | القيمة | الكمية | % لإجمالي القيمة | القيمة | الكمية | % لإجمالي القيمة | القيمة | الكمية | | |
| 100 | 3640 | 1324 | 100 | 3640 | 1324 | - | - | - | ق.أ.ع | زيت نخيل |
| 100 | 935178 | 334756 | 55.3 | 517139 | 185456 | 44.7 | 418039 | 149300 | ق.خ | |
| 100 | 938818 | 336080 | 55.5 | 520779 | 186780 | 44.5 | 418039 | 149300 | إجمالي | |
| 100 | 17307 | 6411 | 26.7 | 4623 | 1712 | 73.3 | 12684 | 4699 | ق.أ.ع | زيت بذرة قطن وعباد شمس |
| 100 | 148967 | 29310 | - | - | - | 100 | 148967 | 29310 | ق.خ | |
| 100 | 166274 | 35721 | 2.8 | 4623 | 1712 | 97.2 | 161651 | 34009 | إجمالي | |
| 100 | 1822 | 675 | 100 | 1822 | 675 | - | - | - | ق.أ.ع | استيارين نخيل |
| 100 | 70665 | 2796 | 100 | 70665 | 2796 | - | - | - | ق.خ | |
| 100 | 72487 | 3471 | 100 | 72487 | 3471 | - | - | - | إجمالي | |
| - | - | - | - | - | - | - | - | - | ق.أ.ع | زبدة طبيعي |
| 100 | 113522 | 7090 | - | - | - | 100 | 113522 | 7090 | ق.خ | |
| 100 | 113522 | 7090 | - | - | - | 100 | 113522 | 7090 | إجمالي | |
| 100 | 2155 | - | - | - | - | 100 | 2155 | - | ق.أ.ع | مواد مساعدة |
| 100 | 81554 | - | 80.7 | 65852 | - | 19.3 | 15702 | - | ق.خ | |
| 100 | 83709 | - | 78.7 | 65852 | - | 21.3 | 17857 | - | إجمالي | |
| 100 | 24924 | - | 40.5 | 10085 | - | 59.5 | 14839 | - | ق.أ.ع | الإجمالي |
| 100 | 1349886 | - | 48.4 | 653656 | - | 51.6 | 696230 | - | ق.خ | |
| 100 | 1374810 | - | 48.3 | 663741 | - | 51.7 | 711069 | - | إجمالي | |

القيمة بالآلاف جنيه

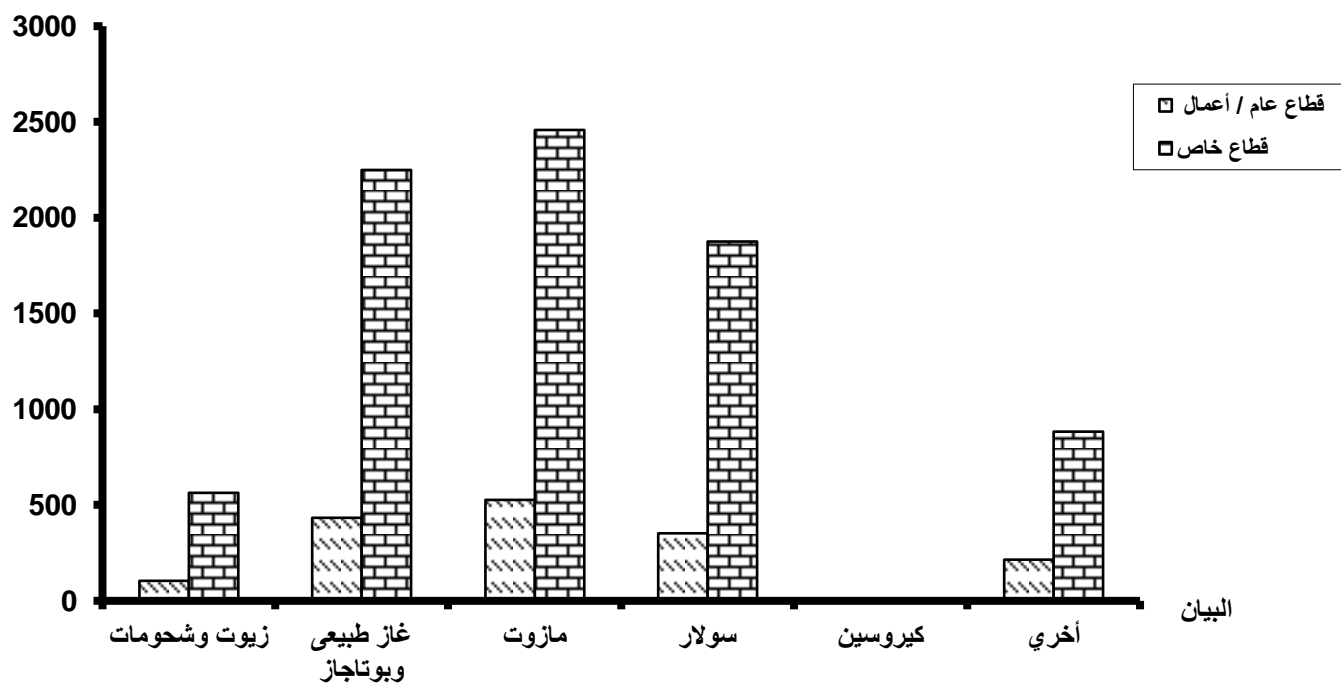


جدول رقم (12)
الوقود والزيوت والشحومات المستهلكة في صناعة المسلى الصناعي
عن عام 2005 / 2006 قطاع عام / أعمال عام ، 2006 قطاع خاص

القيمة بالآلاف جنيهه

| م | البيان | الكمية | قطاع عام / أعمال | | قطاع خاص | | الاجمالي | | |
|---|--------------------|---------|------------------|--------|----------|--------|----------|------------------|------|
| | | | الكمية | القيمة | الكمية | القيمة | القيمة | % لإجمالي القيمة | |
| 1 | زيوت وشحومات | طن | 18 | 103 | 102 | 562 | 120 | 665 | 6.9 |
| 2 | غاز طبيعي وبوتاجاز | - | - | 434 | - | 2248 | - | 2682 | 27.8 |
| 3 | مازوت | طن | 1752 | 526 | 8190 | 2457 | 9942 | 2983 | 30.9 |
| 4 | سولار | الف لتر | 539 | 351 | 2931 | 1876 | 3470 | 2227 | 23.1 |
| 5 | كيروسين | الف لتر | 2 | 1 | 6 | 3 | 8 | 4 | * |
| 6 | أخري | بالقيمة | - | 213 | - | 883 | - | 1096 | 11.3 |
| | الإجمالي | بالقيمة | - | 1628 | - | 8029 | - | 9657 | 100 |

القيمة بالآلاف جنيهه



جدول رقم (14)

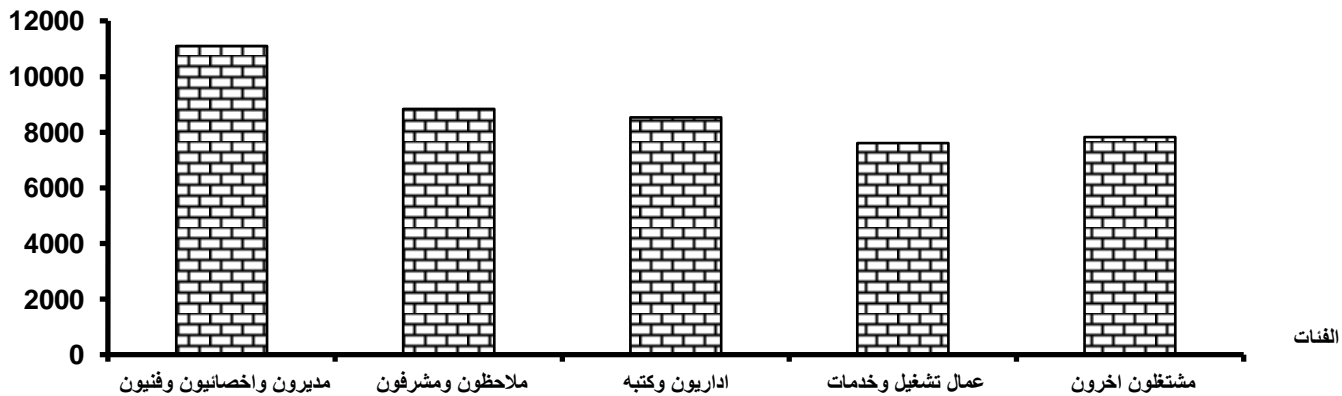
عدد المشتغلين موزعا حسب المهنة والنوع واجمالي قيمة الأجور ومتوسط اجر العامل في السنة
في صناعة المسلي الصناعي

عام 2006/ 2005 قطاع اعمال / عام ، عام 2006 قطاع خاص

| متوسط اجر العامل في السنة بالجنيه | اجمالي قيمة الاجور | عدد العاملين | | | القطاع | فئات المشتغلين |
|-----------------------------------|--------------------|--------------|-----|------|-----------|------------------------------------|
| | | اجمالي | أ | ذ | | |
| 12597 | 1877 | 149 | 12 | 137 | ق.0 أ.0 ع | مديرون واخصائيون وفنيون |
| 10169 | 2410 | 237 | 14 | 223 | ق.خ | |
| 11106 | 4287 | 386 | 26 | 360 | إجمالي | |
| 1275 | 306 | 24 | - | 24 | ق.0 أ.0 ع | ملاحظون ومشرفون |
| 8115 | 1063 | 131 | 4 | 127 | ق.خ | |
| 8832 | 1369 | 155 | 4 | 151 | إجمالي | |
| 11829 | 899 | 76 | 3 | 73 | ق.0 أ.0 ع | اداريون وكتبه |
| 7921 | 3216 | 406 | 54 | 352 | ق.خ | |
| 8537 | 4115 | 482 | 57 | 425 | إجمالي | |
| 9210 | 3205 | 348 | 9 | 339 | ق.0 أ.0 ع | عمال تشغيل وخدمات |
| 7365 | 17227 | 2339 | 42 | 2297 | ق.خ | |
| 7604 | 20432 | 2687 | 51 | 2636 | إجمالي | |
| 10212 | 1062 | 104 | 2 | 102 | ق.0 أ.0 ع | مشتغلون اخرون |
| 616 | 924 | 150 | 4 | 146 | ق.خ | |
| 7819 | 1986 | 254 | 6 | 248 | إجمالي | |
| 10484 | 7349 | 701 | 26 | 675 | ق.0 أ.0 ع | اجمالي جملة القطاع العام والخاص |
| 7613 | 24840 | 3263 | 118 | 3145 | ق.خ | |
| 8120 | 32189 | 3964 | 144 | 3820 | إجمالي | |

إنتاجية العامل في السنة = إجمالي قيمة الإنتاج الفعلي = 1870325 = 471.8 ألف جنيه
عدد العاملين 3964

متوسط اجر العامل بالجنيه



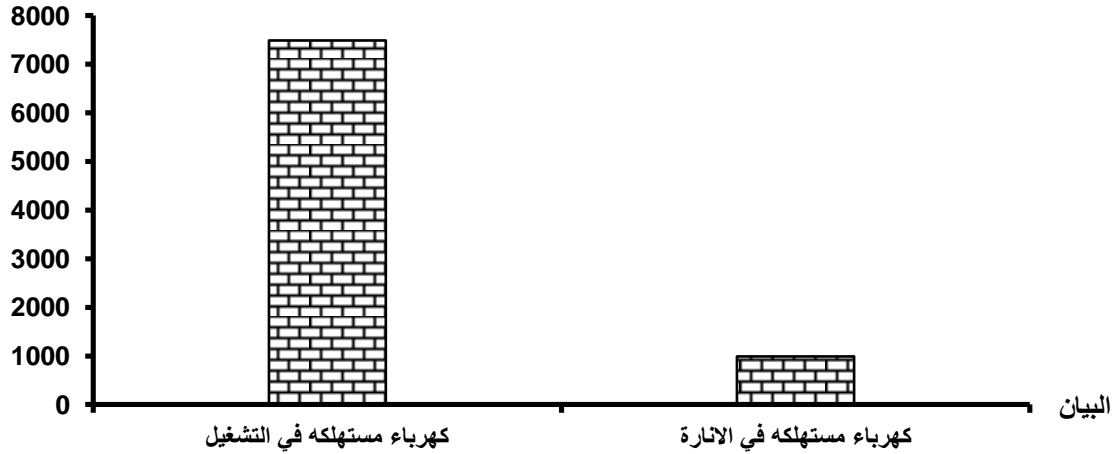
جدول رقم (13)

الكهرباء المستهلكة في صناعة المسلى الصناعي
عام 2005 / 2006 حتى 2006/2005 قطاع اعمال عام ، عام 2006 قطاع خاص

الوحدة : بالآلف ك.و.س
القيمة بالآلف جنيه

| الاجمالي | | قطاع خاص | | قطاع عام / اعمال عام | | الكهرباء المستهلكة |
|----------|--------|----------|--------|----------------------|--------|---------------------------|
| القيمة | الكمية | قيمة | الكمية | القيمة | الكمية | |
| 7486 | 42689 | 6612 | 37705 | 874 | 4984 | كهرباء مستهلكه في التشغيل |
| 993 | 4866 | 953 | 4670 | 40 | 196 | كهرباء مستهلكه في الانارة |

القيمة بالآلف جنيه



جدول رقم ()
عدد المشتغلين موزعا حسب المهنة والنوع واجمالي قيمة الأجور ومتوسط اجر العامل في السنة
في صناعة المسلي الصناعي
عام 2005/ 2006 قطاع اعمال / عام ، عام 2006 قطاع خاص

| متوسط اجر العامل في السنة بالجنيه | |
|-----------------------------------|--------------------------|
| 11106 | مديرون و اخصائيون وفنيون |
| 8832 | ملاحظون ومشرفون |
| 8537 | اداريون وكتبه |
| 7604 | عمال تشغيل وخدمات |
| 12896 | مشتغلون اخرون |

جدول رقم (15)

توزيع عدد المنشآت وفقا لنوعية المشاكل التي تواجه صناعة المسلي الصناعي

عن عام 2005 / 2006 قطاع أعمال عام ، 2006 قطاع خاص

| توزيع عدد المنشآت وفقا لنوعية المشاكل التي تواجه الصناعة | | عدد المنشآت التي تواجه مشاكل في الصناعة | البيان | م |
|--|--------------------|---|----------------------|---|
| مشاكل فنية | صعوبات ومشاكل أخرى | | | |
| - | 2 | 2 | قطاع عام / أعمال عام | 1 |
| 3 | 3 | 4 | قطاع خاص | 2 |
| 3 | 5 | 6 | إجمالي | |

جدول رقم (8)
الموارد والاستخدامات من المسلي الصناعي
عام 2006 / 2005

الكمية : بالطن

| الموارد | الكمية | % | الاستخدامات | الكمية | % |
|-----------------|--------|------|------------------|--------|------|
| الإنتاج | 301256 | 95.4 | المتاح للإستهلاك | 310006 | 98.2 |
| الواردات | 8774 | 2.8 | الصادرات | 346 | 0.1 |
| مخزون أول العام | 5703 | 1.8 | مخزون آخر العام | 5381 | 1.7 |
| الإجمالي | 315733 | 100 | الإجمالي | 315733 | 100 |

جدول رقم (10)
متوسط نصيب الفرد في السنة من المسلي الصناعي
خلال الفترة من عام 1997/1996 حتى عام 2006/2005

| متوسط نصيب الفرد في السنة بالكيلوجرام | السنوات |
|--|-------------|
| 4.- | 1997 / 1996 |
| 3.4 | 1998/1997 |
| 4.7 | 1999/1998 |
| 4.8 | 2000/1999 |
| 4.7 | 2001/2000 |
| 4.6 | 2002/2001 |
| 3.8 | 2003/2002 |
| 3.5 | 2004/2003 |
| 5.5 | 2005/2004 |
| 4.3 | 2006/2005 |

جدول رقم (9)

نسبة الإكتفاء الذاتي لصناعة المسلي الصناعي

خلال أعوام 2004/ 2003 ، 2005 / 2004 ، 2006 / 2005 ،

الكمية : بالطن

| الأصناف المنتجة | السنة | كمية الإنتاج الفعلي | كمية المتاح للاستهلاك | %نسبة الإكتفاء الذاتي |
|-----------------|-----------|---------------------|-----------------------|-----------------------|
| مسلي صناعي | 2004/2003 | 251112 | 238233 | 105.4 |
| | 2005/2004 | 424775 | 420966 | 100.9 |
| | 2006/2005 | 301256 | 310006 | 97.2 |
| مرجرين | 2004/2003 | 60031 | 59275 | 101.3 |
| | 2005/2004 | 44538 | 44960 | 99.1 |
| | 2006/2005 | 51101 | 51481 | 99.3 |
| الإجمالي | 2004/2003 | 311143 | 297508 | 104.6 |
| | 2005/2004 | 469313 | 465926 | 100.7 |
| | 2006/2005 | 352357 | 361487 | 97.5 |

تابع جدول رقم (8)
الموارد والاستخدامات من المرجرين
عام 2006 / 2005

الكمية : بالطن

| الموارد | الكمية | % | الاستخدامات | الكمية | % |
|-----------------|--------|------|------------------|--------|------|
| الإنتاج | 51101 | 98.9 | المتاح للإستهلاك | 51481 | 99.6 |
| الواردات | 78 | 0.1 | الصادرات | 27 | 0.1 |
| مخزون أول العام | 498 | 1 | مخزون آخر العام | 169 | 0.3 |
| الإجمالي | 51677 | 100 | الإجمالي | 51677 | 100 |