

جدول رقم (١)

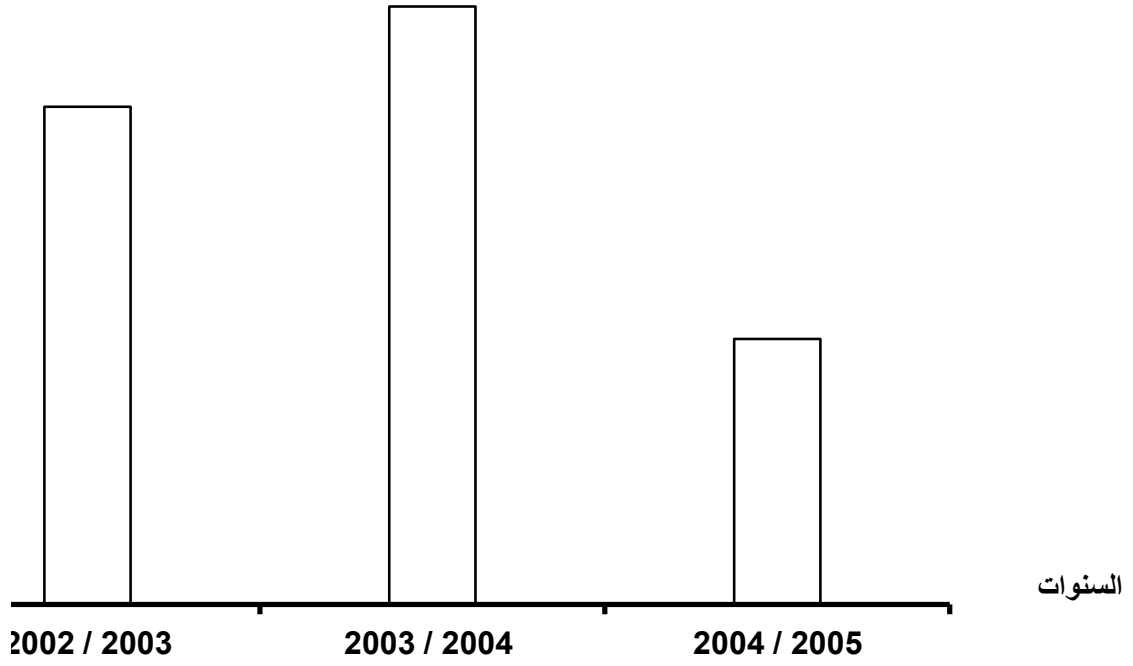
الطاقة الإنتاجية المتاحة لصناعة الألبان ومنتجاتها
أعوام ٢٠٠٢ / ٢٠٠٣ ، ٢٠٠٣ / ٢٠٠٤ ، ٢٠٠٤ / ٢٠٠٥

القيمة : بالألف جنيه

الكمية بالطن

| الإجمالي | | السنة | الأصناف المنتجة |
|----------|--------|-------------|------------------|
| القيمة | كمية | | |
| 269354 | 86770 | 2003 / 2002 | لبن مبستر |
| 166214 | 67605 | 2004 / 2003 | |
| 379360 | 118310 | 2005 / 2004 | |
| 296600 | 51139 | 2003 / 2002 | لبن زبادى |
| 207260 | 33272 | 2004 / 2003 | |
| 132966 | 17972 | 2005 / 2004 | |
| 2489300 | 343030 | 2003 / 2002 | جبين أبيض |
| 3463727 | 343059 | 2004 / 2003 | |
| 514734 | 63250 | 2005 / 2004 | |
| 28346 | 2046 | 2003 / 2002 | جبين جاف وريكفور |
| 56581 | 2634 | 2004 / 2003 | |
| 76940 | 3462 | 2005 / 2004 | |
| 319635 | 27451 | 2003 / 2002 | جبين مطبوخ |
| 260926 | 20332 | 2004 / 2003 | |
| 455491 | 53578 | 2005 / 2004 | |
| 148811 | 9305 | 2003 / 2002 | مسلى طبيعى |
| 112487 | 7222 | 2004 / 2003 | |
| 142022 | 7063 | 2005 / 2004 | |
| 331025 | 66205 | 2003 / 2002 | أيس كريم ومسحوق |
| 398214 | 51451 | 2004 / 2003 | |
| 369248 | 18721 | 2005 / 2004 | |
| 3883071 | - | 2003 / 2002 | الإجمالي |
| 4665409 | - | 2004 / 2003 | |
| 2070761 | - | 2005 / 2004 | |

الطاقة الإنتاجية المتاحة لصناعة الألبان ومنتجاتها



جدول رقم (٢)

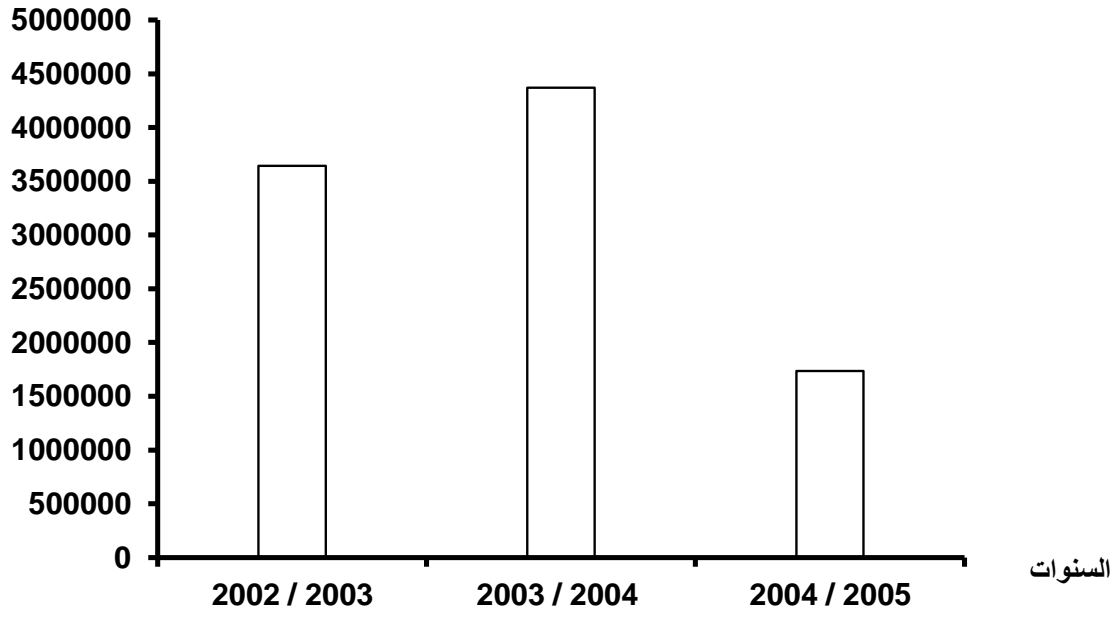
الأنتاج الفعلى لصناعة الألبان ومنتجاتها

القيمة : بالألف جنيهه
الكمية : بالطن

| الإجمالى | | السنة | الأصناف المنتجة |
|----------|--------|-------------|------------------|
| القيمة | كمية | | |
| 213122 | 58065 | 2003 / 2002 | لبن مبستر |
| 105405 | 39631 | 2004 / 2003 | |
| 280281 | 88728 | 2005 / 2004 | |
| 290815 | 49103 | 2003 / 2002 | لبن زبادى |
| 198061 | 30799 | 2004 / 2003 | |
| 122503 | 15596 | 2005 / 2004 | |
| 2458354 | 337302 | 2003 / 2002 | جبين أبيض |
| 3421220 | 336939 | 2004 / 2003 | |
| 413747 | 50708 | 2005 / 2004 | |
| 12137 | 876 | 2003 / 2002 | جبين جاف وريكفور |
| 27148 | 1466 | 2004 / 2003 | |
| 42832 | 2030 | 2005 / 2004 | |
| 244423 | 19008 | 2003 / 2002 | جبين مطبوخ |
| 168028 | 12270 | 2004 / 2003 | |
| 369287 | 43004 | 2005 / 2004 | |
| 134330 | 8123 | 2003 / 2002 | مسلى طبيعى |
| 111344 | 7146 | 2004 / 2003 | |
| 142022 | 7063 | 2005 / 2004 | |
| 289373 | 57875 | 2003 / 2002 | أيس كريم ومسحوق |
| 340293 | 44051 | 2004 / 2003 | |
| 364169 | 18389 | 2005 / 2004 | |
| 3642554 | - | 2003 / 2002 | الإجمالى |
| 4371499 | - | 2004 / 2003 | |
| 1734841 | - | 2005 / 2004 | |

القيمة
بالآلاف جنيه

إجمالي قيمة الإنتاج الفعلي لصناعة الألبان ومنتجاتها



جدول رقم (٣)

الطاقة العاطلة لصناعة الألبان ومنتجاتها
أعوام ٢٠٠٢ / ٢٠٠٣ ، ٢٠٠٣ / ٢٠٠٤ ، ٢٠٠٤ / ٢٠٠٥

القيمة : بالألف جنيه

| توزيع قيمة الطاقة العاطلة طبقاً لأسبابها | | | | | | | | | | نسبة الطاقة العاطلة إلى الطاقة المتاحة للقيمة % | إجمالي الطاقة العاطلة | | إجمالي الطاقة المتاحة | | السنة | الأصناف المنتجة |
|--|--------|----------------|--------|-------------|--------|----------------------|--------|----------------------|--------|---|-----------------------|------|-----------------------|------|-------------|-------------------|
| أخرى * | | صعوبات التسويق | | نقص العمالة | | عدم توافر قطع الغيار | | عدم توافر مواد أولية | | | قيمة | كمية | قيمة | كمية | | |
| % | القيمة | % | القيمة | % | القيمة | % | القيمة | % | القيمة | | | | | | | |
| 29.0 | 70833 | 36.0 | 86399 | 11.0 | 25974 | 2.0 | 5178 | 22 | 52133 | 6.2 | 240517 | - | 3883071 | - | 2003 / 2002 | الألبان ومنتجاتها |
| 46 | 134782 | 28.0 | 82450 | 10 | 30599 | 7 | 18918 | 9 | 27161 | 6.3 | 293910 | - | 4665409 | - | 2004 / 2003 | |
| 66 | 222816 | 19.0 | 63111 | 1 | 3207 | 4 | 14397 | 10 | 32389 | 16.2 | 335920 | - | 2070761 | - | 2005 / 2004 | |

* تشمل قدم الآلات وإنقطاع التيار الكهربى و نقص التدريب

جدول رقم (٤)

حركة التجارة الخارجية لصناعة الألبان ومنتجاتها

القيمة : بالألف جنيه

الكمية : بالطن

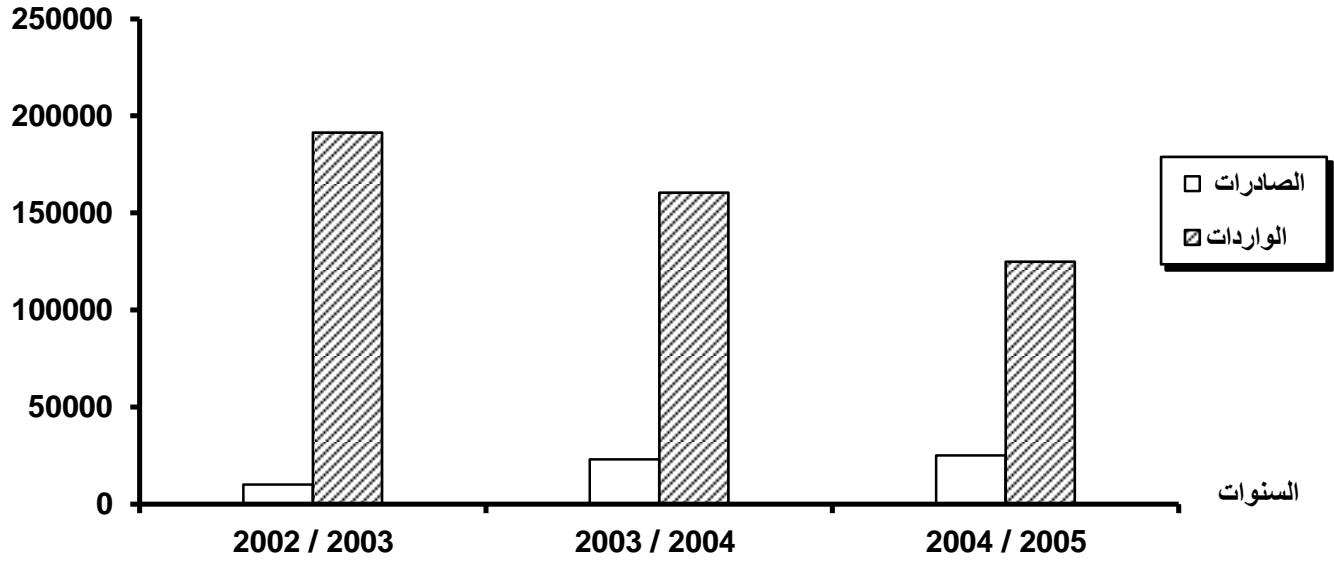
| الواردات | | الصادرات | | السنة | الأصناف |
|----------|-------|----------|------|-------------|-------------------|
| قيمة | كمية | قيمة | كمية | | |
| 49683 | 6567 | 3096 | 1287 | 2003 / 2002 | لبن مبستر |
| 11271 | 1192 | 7087 | 2834 | 2004 / 2003 | |
| 99136 | 8240 | 13253 | 4497 | 2005 / 2004 | |
| ** | * | - | - | 2003 / 2002 | لبن زبادى |
| 254 | 85 | 9 | 5 | 2004 / 2003 | |
| 2 | * | - | - | 2005 / 2004 | |
| 1746 | 256 | 4781 | 882 | 2003 / 2002 | جبين أبيض |
| 3718 | 387 | 13200 | 2638 | 2004 / 2003 | |
| 2478 | 211 | 8570 | 1612 | 2005 / 2004 | |
| 5431 | 255 | - | - | 2003 / 2002 | جبين جاف وريكفورد |
| 6901 | 343 | 44 | 5 | 2004 / 2003 | |
| 5978 | 248 | - | - | 2005 / 2004 | |
| 6295 | 307 | 1204 | 97 | 2003 / 2002 | جبين مطبوخ |
| 29059 | 2173 | 1989 | 272 | 2004 / 2003 | |
| 1678 | 1038 | 2251 | 187 | 2005 / 2004 | |
| 123059 | 19630 | 928 | 130 | 2003 / 2002 | مسلى طبيعى |
| 106769 | 12352 | 324 | 32 | 2004 / 2003 | |
| 122488 | 12296 | 313 | 31 | 2005 / 2004 | |
| 5192 | 239 | - | - | 2003 / 2002 | أيس كريم ومسحوق |
| 2467 | 116 | 293 | 18 | 2004 / 2003 | |
| 3296 | 278 | 654 | 35 | 2005 / 2004 | |
| 191407 | - | 10009 | - | 2003 / 2002 | الإجمالى |
| 160439 | - | 22946 | - | 2004 / 2003 | |
| 124816 | - | 25041 | - | 2005 / 2004 | |

* الكمية أقل من 500 كجم

** القيمة أقل من 500 جنيه

القيمة
بالآلاف جنيهه

حركة التجارة الخارجية لصناعة الألبان ومنتجاتها



جدول رقم (٥)

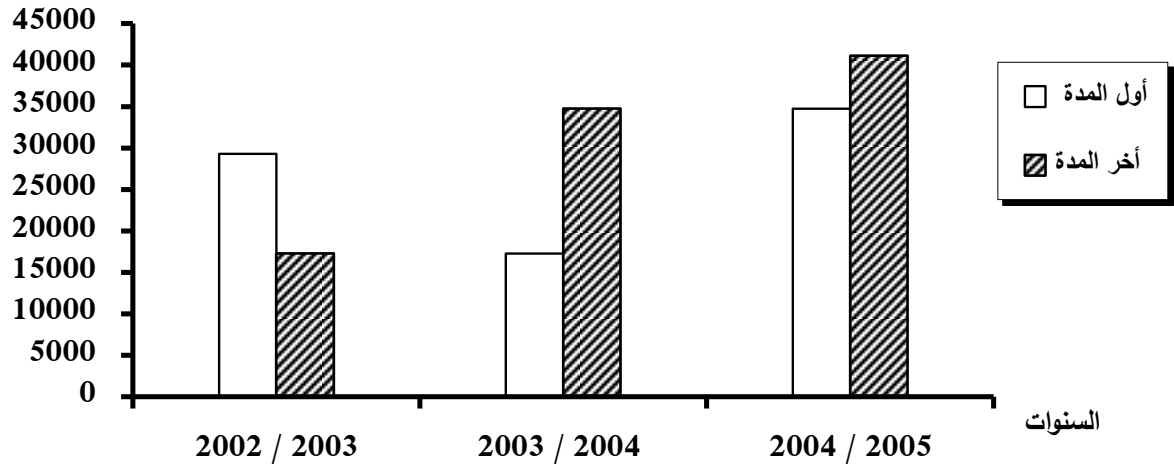
المخزون من الإنتاج التام لصناعة الألبان ومنتجاتها
أعوام ٢٠٠٢ / ٢٠٠٣ ، ٢٠٠٣ / ٢٠٠٤ ، ٢٠٠٤ / ٢٠٠٥

القيمة : بالألف جنيه
الكمية بالطن

| المخزون من الإنتاج التام | | | | السنة | الأصناف المنتجة |
|--------------------------|-------|-----------|------|-------------|-------------------|
| أخر المدة | | أول المدة | | | |
| قيمة | كمية | قيمة | كمية | | |
| 941 | 600 | 600 | 413 | 2003 / 2002 | لبن مبستر |
| 914 | 263 | 941 | 600 | 2004 / 2003 | |
| 10994 | 3831 | 914 | 263 | 2005 / 2004 | |
| 17 | 6 | 17 | 6 | 2003 / 2002 | لبن زبادى |
| 18 | 4 | 17 | 6 | 2004 / 2003 | |
| 679 | 79 | 18 | 4 | 2005 / 2004 | |
| 776 | 134 | 9832 | 2155 | 2003 / 2002 | جبين أبيض |
| 7909 | 868 | 776 | 134 | 2004 / 2003 | |
| 19091 | 12683 | 7909 | 868 | 2005 / 2004 | |
| 7149 | 516 | 9793 | 685 | 2003 / 2002 | جبين جاف وريكفورد |
| 9145 | 411 | 7149 | 516 | 2004 / 2003 | |
| 4613 | 247 | 9145 | 411 | 2005 / 2004 | |
| 5367 | 602 | 5224 | 588 | 2003 / 2002 | جبين مطبوخ |
| 5952 | 454 | 5367 | 602 | 2004 / 2003 | |
| 2830 | 304 | 5952 | 454 | 2005 / 2004 | |
| 1665 | 193 | 2868 | 251 | 2003 / 2002 | مسلى طبيعى |
| 7454 | 449 | 1665 | 193 | 2004 / 2003 | |
| 1687 | 101 | 7454 | 449 | 2005 / 2004 | |
| 1373 | 171 | 960 | 197 | 2003 / 2002 | أيس كريم ومسحوق |
| 3347 | 423 | 1373 | 171 | 2004 / 2003 | |
| 1248 | 63 | 3347 | 423 | 2005 / 2004 | |
| 17288 | - | 29294 | - | 2003 / 2002 | الإجمالى |
| 34739 | - | 17288 | - | 2004 / 2003 | |
| 41142 | - | 34739 | - | 2005 / 2004 | |

القيمة
بالالف جنيهه

المخزون من الإنتاج التام لصناعة الالبان ومنتجاتها



جدول رقم (٦)

الموارد والإستخدامات لصناعة اللبن المبستر
عام ٢٠٠٤ / ٢٠٠٥

الكمية : بالطن

| الموارد | الكمية | % | الإستخدامات | الكمية | % |
|-----------------|--------|------|------------------|--------|------|
| الإنتاج | 88728 | 91.2 | المتاح للإستهلاك | 88903 | 91.4 |
| الواردات | 8240 | 8.5 | الصادرات | 4497 | 4.6 |
| مخزون اول العام | 263 | 0.3 | مخزون آخر العام | 3831 | 4.0 |
| الإجمالي | 97231 | 100 | الإجمالي | 97231 | 100 |

$$\%99.8 = \frac{88728}{88903} = \frac{\text{الإنتاج}}{\text{المتاح للاستهلاك}} = \text{نسبة الإكتفاء الذاتي}$$

تابع جدول رقم (٦)

الموارد والإستخدامات لصناعة اللبن الزبادى
عام ٢٠٠٤ / ٢٠٠٥

الكمية : بالطن

| الموارد | الكمية | % | الإستخدامات | الكمية | % |
|-----------------|--------|-----|------------------|--------|------|
| الإنتاج | 15596 | 100 | المتاح للإستهلاك | 15521 | 99.5 |
| الواردات | * | *** | الصادرات | - | - |
| مخزون أول العام | 4 | *** | مخزون آخر العام | 79 | 0.5 |
| الإجمالى | 15600 | 100 | الإجمالى | 15600 | 100 |

* الكمية أقل من 500 كجم

*** النسبة أقل من 0.05%

$$\%100.5 = \frac{15596}{15521} = \frac{\text{الإنتاج}}{\text{المتاح للإستهلاك}} = \text{نسبة الإكتفاء الذاتى}$$

تابع جدول رقم (٦)

الموارد والإستخدامات لصناعة الجبن الأبيض
عام ٢٠٠٥ / ٢٠٠٤

الكمية : بالطن

| الموارد | الكمية | % | الإستخدامات | الكمية | % |
|-----------------|--------|------|------------------|--------|------|
| الإنتاج | 50708 | 97.9 | المتاح للإستهلاك | 37492 | 72.4 |
| الواردات | 211 | 0.4 | الصادرات | 1612 | 3.1 |
| مخزون أول العام | 868 | 1.7 | مخزون آخر العام | 12683 | 24.5 |
| الإجمالي | 51787 | 100 | الإجمالي | 51787 | 100 |

$$\%135.3 = \frac{50708}{37492} = \frac{\text{الإنتاج}}{\text{المتاح للإستهلاك}} = \text{نسبة الإكتفاء الذاتي}$$

تابع جدول رقم (٦)

الموارد والإستخدامات لصناعة الجبن الجاف والريكفور
عام ٢٠٠٤ / ٢٠٠٥

الكمية : بالطن

| الموارد | الكمية | % | الإستخدامات | الكمية | % |
|-----------------|--------|------|------------------|--------|------|
| الإنتاج | 2030 | 75.5 | المتاح للإستهلاك | 2442 | 90.8 |
| الواردات | 248 | 9.2 | الصادرات | - | - |
| مخزون أول العام | 411 | 15.3 | مخزون آخر العام | 247 | 9.2 |
| الإجمالي | 2689 | 100 | الإجمالي | 2689 | 100 |

$$\text{نسبة الإكتفاء الذاتي} = \frac{\text{الإنتاج}}{\text{المتاح للإستهلاك}} = \frac{2030}{2442} = 83.1\%$$

تابع جدول رقم (٦)

الموارد والإستخدامات لصناعة الجبن المطبوخ
عام ٢٠٠٤ / ٢٠٠٥

الكمية : بالطن

| الموارد | الكمية | % | الإستخدامات | الكمية | % |
|-----------------|--------|------|------------------|--------|------|
| الإنتاج | 43004 | 96.7 | المتاح للإستهلاك | 44005 | 98.9 |
| الواردات | 1038 | .2.3 | الصادرات | 187 | 0.4 |
| مخزون أول العام | 454 | 1.0 | مخزون آخر العام | 304 | 0.7 |
| الإجمالي | 44496 | 100 | الإجمالي | 44496 | 100 |

$$\%97.7 = \frac{43004}{44005} = \frac{\text{الانتاج}}{\text{المتاح للاستهلاك}} = \text{نسبة الاكتفاء الذاتي}$$

تابع جدول رقم (٦)

الموارد والإستخدامات لصناعة المسلى
الطبيعى

الكمية : بالطن

| الموارد | الكمية | % | الإستخدامات | الكمية | % |
|-----------------|--------|------|------------------|--------|------|
| الإنتاج | 7063 | 35.6 | المتاح للإستهلاك | 19676 | 99.3 |
| الواردات | 12296 | 62.1 | الصادرات | 31 | 0.2 |
| مخزون أول العام | 449 | 2.3 | مخزون آخر العام | 101 | 0.5 |
| الإجمالى | 19808 | 100 | الإجمالى | 19808 | 100 |

$$\%35.9 = \frac{7063}{19676} = \frac{\text{الإنتاج}}{\text{المتاح للإستهلاك}} = \text{نسبة الأكتفاء الذاتى}$$

تابع جدول رقم (٦)

الموارد والإستخدامات لصناعة آيس كريم ومسحوق
عام ٢٠٠٤ / ٢٠٠٥

الكمية : بالطن

| الموارد | الكمية | % | الإستخدامات | الكمية | % |
|-----------------|--------|------|------------------|--------|------|
| الإنتاج | 18389 | 96.3 | المتاح للإستهلاك | 18992 | 99.5 |
| الواردات | 278 | 1.5 | الصادرات | 35 | 0.2 |
| مخزون أول العام | 423 | 2.2 | مخزون آخر العام | 63 | 0.3 |
| الإجمالي | 19090 | 100 | الإجمالي | 19090 | 100 |

$$\text{نسبة الإكتفاء الذاتي} = \frac{\text{الإنتاج}}{\text{المتاح للإستهلاك}} = \frac{18389}{18992} = 96.8\%$$

بيان باسماء وعناوين المنشآت* المنتجة لصناعة منتجات الالبان عام ٢٠٠٤/٢٠٠٥

| م | اسم الشركة | العنوان |
|--------------------|--|---|
| اولا القطاع العام | | |
| 1 | شركة مصر للالبان والأغذية | السواح - الأميرية - القاهرة |
| ثانيا القطاع الخاص | | |
| 2 | شركة الصناعات الغذائية (دومتى) | 6 أكتوبر - جيزة |
| 3 | الأزهار لمنتجات الالبان | الصالحية الجديدة - الشرقية |
| 4 | جھينة للالبان والأغذية | 6 أكتوبر - جيزة |
| 5 | الصقر للصناعات الغذائية | برج العرب - المدينة الصناعية - الإسكندرية |
| 6 | الشركة النيوزيلندية | المعادي - القاهرة |
| 7 | الشركة دولسى | 6 أكتوبر - جيزة |
| 8 | الشركة المصرية للصناعات المتحدة | برج العرب - الإسكندرية |
| 9 | هاواى | جاردن سيتى - قصر النيل - القاهرة |
| 10 | مصر أكتوبر للصناعات الغذائية | 6 أكتوبر - جيزة |
| 11 | العالمية للثروة الحيوانية | أبو رواش - جيزة |
| 12 | نستلة مصر | 6 أكتوبر - جيزة |
| 13 | الدولية للصناعات الغذائية | برج العرب - الإسكندرية |
| 14 | الدمركية لتصنيع المواد الغذائية | 6 أكتوبر - جيزة |
| 15 | الشرق الأوسط للصناعات الغذائية جرين لاند | B3 العاشر من رمضان - الشرقية |
| 16 | منتجات الالبان فيتا | العاشر من رمضان الشرقية |
| 17 | إمكو مصر | المعادي الجديدة - البساتين - القاهرة |
| 18 | الشركة العربية للصناعات الغذائية طعمة | عمارات العبور - صلاح سالم القاهرة |
| 19 | الماضى لمنتجات الالبان | السنانسة - دمياط |
| 20 | مصنع ألبان الراعى | دمياط |
| 21 | مصنع وادينا | بنى سليمان - بنى سويف |
| 22 | ثرى ستار لأليس كريم | ش بيزوز - الفيوم |
| 23 | أيس كريم كوكى | ش النهضة - الفيوم |
| 24 | أيس كريم فادى | ش النهضة - الفيوم |
| 25 | نور لمنتجات الالبان | حى الكوثر - سوهاج |
| 26 | أبو النجا للتجارة | الشهداء - المنوفية |
| 27 | معمل البان ميشا الصغرى | الباچور - المنوفية |
| 28 | معمل ألبان مبروك | دبركى - منوف - المنوفية |
| 29 | معمل ألبان بدر | زاوية الناعورة - الشهداء - المنوفية |
| 30 | شركة الشربيني لمنتجات الالبان ملكو فارم | ميت فراج - المنصورة - دقهلية |
| 31 | حلوانى الشام | السيدة زينب - القاهرة |
| 32 | حلوانى تسيباس | ش البحر الأعظم - جيزة |
| 33 | مصنع ألبان طابع | أبو حمص - البحيرة |
| 34 | الوادي الأخضر لمنتجات الالبان | عزبة سيف - دمنهور - البحيرة |
| 35 | نفرتيتى للمواد الغذائية | المدينة الصناعية - أسيوط |

* تشمل حصر لشركات القطاع العام وأهم شركات الأموال والمنشآت الاستثمارية بالقطاع الخاص وباقى منشآت القطاع الخاص

التي يعمل بكل منها عشرة مشغلين فأكثر .