

جدول رقم (1)

الطاقة الإنتاجية المتاحة لصناعة الأقمشة الحريرية

عن الأعوام 2004/2003 ، 2005/2004 ، 2006/2005

(الكمية: بالآلاف متر)  
(القيمة: بالآلاف جنيه)

الجملة		قطاع خاص		قطاع عام		السنوات
قيمة	كمية	قيمة	كمية	قيمة	كمية	
248380	29359	201172	22352	47208	7007	2004/2003
	%100		%76.1		%23.9	
290215	28522	257738	23430	32477	5092	2005/2004
	%100		%82.1		%17.9	
443832	62350	320650	44003	123182	18347	2006/2005
	%100		%70.6		%29.4	

**جدول رقم (2)**  
**الإنتاج الفعلي لصناعة الأقمشة الحريرية**  
**عن الأعوام 2004/2003 ، 2005/2004 ، 2006/2005**

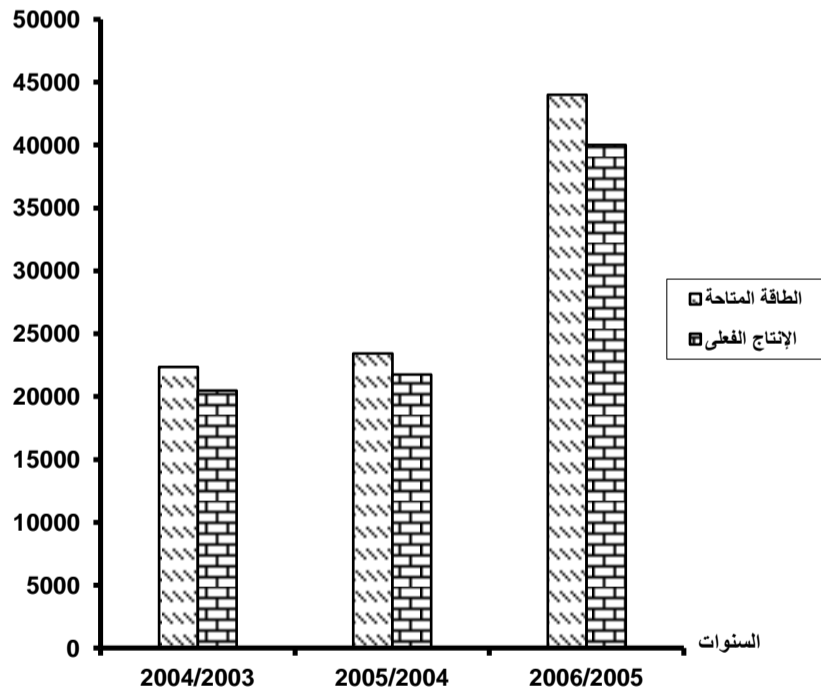
(الكمية: بالآلاف متر)  
(القيمة: بالآلاف جنيه)

الجملة		قطاع خاص		قطاع عام		السنوات
قيمة	كمية	قيمة	كمية	قيمة	كمية	
229217	27225	184451	20494	44766	6731	2004/2003
-	100	-	75.3	-	24.7	%
267141	26329	239189	21744	27952	4585	2005/2004
-	100	-	82.6	-	17.4	%
373425	51575	294573	40004	78852	11571	2006/2005
-	100	-	77.6	-	22.4	%

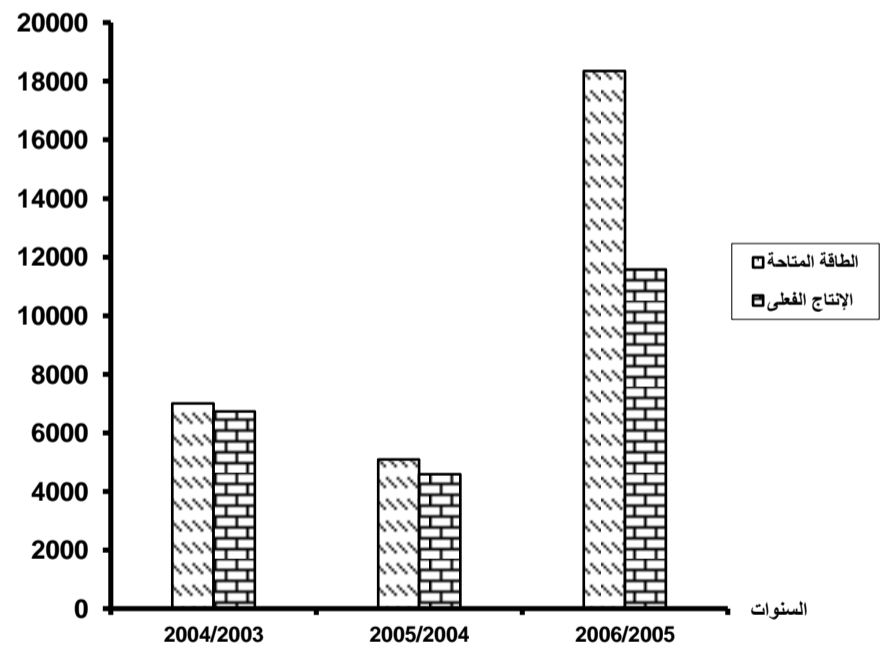
(قطاع خاص)

(قطاع عام)

الكمية بالآلاف متر



الكمية بالآلاف متر

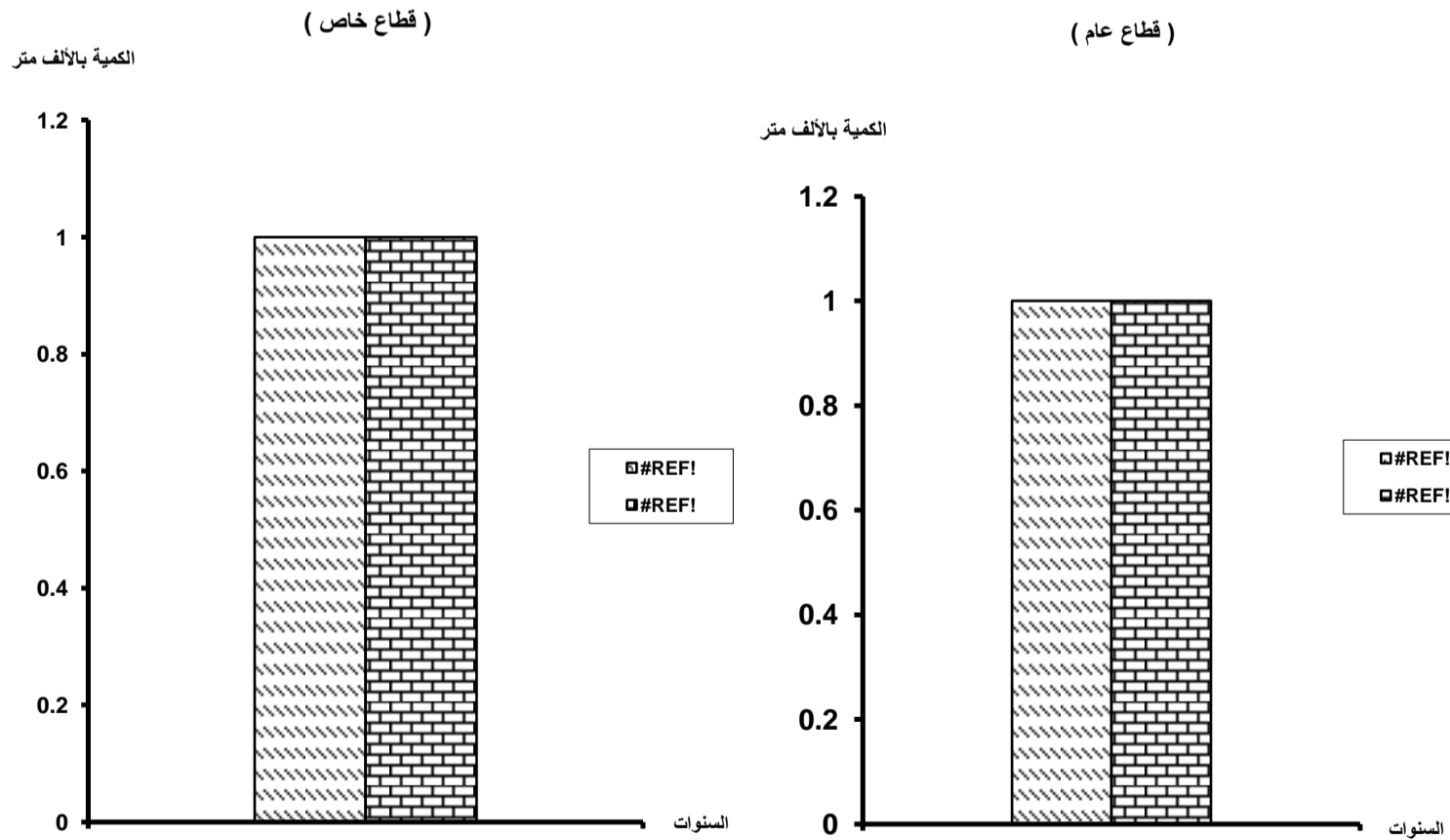


**جدول رقم (3)**  
**الطاقة العاطلة لصناعة الأقمشة الحريرية**  
**عن الأعوام 2004/2003 ، 2005/2004 ، 2006/2005**

(الكمية: بالآلاف متر)

(القيمة: بالآلاف جنيه)

الجملة		قطاع خاص		قطاع عام		السنوات
قيمة	كمية	قيمة	كمية	قيمة	كمية	
19163	2134	16721	1858	2442	276	2004/2003
-	100	-	87.1	-	12.9	%
23074	2193	18549	1686	4525	507	2005/2004
-	100	-	76.9	-	23.1	%
70407	10775	26077	3999	44330	6776	2006/2005
-	100	-	37.1	-	62.9	%



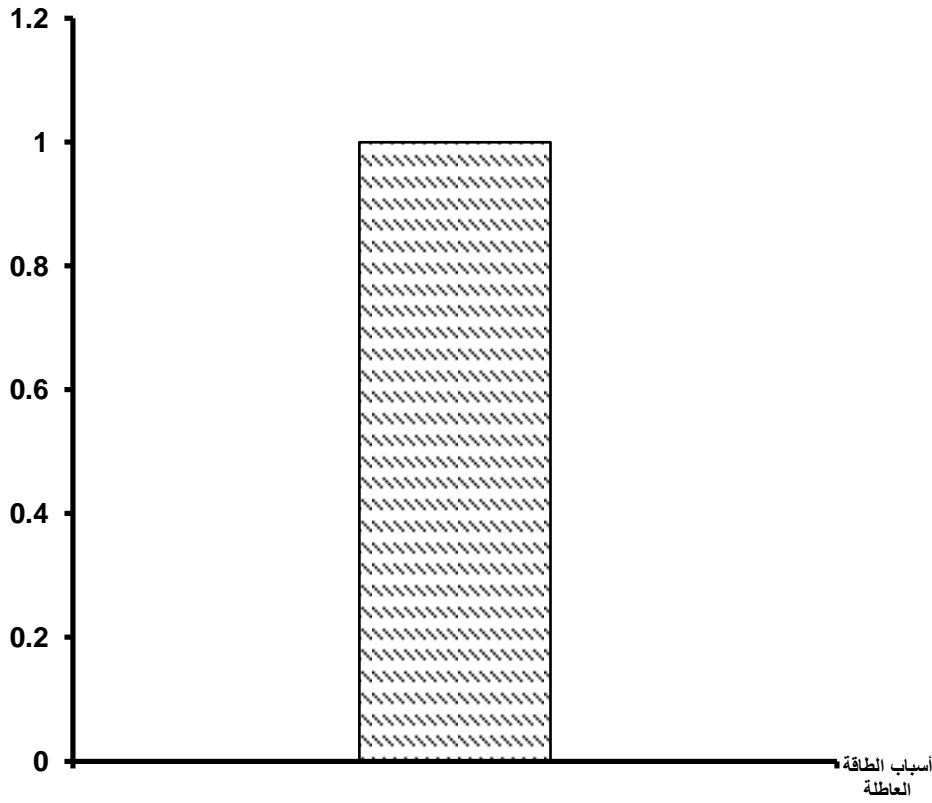
**جدول رقم (4)**  
**قيمة الطاقة العاطلة في صناعة الأقمشة الحريرية موزعة على أسبابها**  
**عن عام 2006/2005 قطاع عام / أعمال عام ، 2006 قطاع خاص**

(القيمة : بالآلاف جنيه)

أسباب الطاقة العاطلة (بالقيمة)						قيمة الطاقة العاطلة	القطاع
أخرى	عدم توافر عمالة مدربة	الانتاج حسب السوق	عمرات وصيانة	نقص قطع غيار	نقص خامات		
8582	6555	-	12241	15424	1528	44330	قطاع عام / أعمال عام
19.4	14.8	-	27.6	34.8	3.4	%100	
4346	439	16027	-	1755	3510	26077	قطاع خاص
16.7	1.7	61.5	-	6.7	13.4	%100	
12928	6994	16027	12241	17179	5038	70407	إجمالي القطاعين
18.2	10	22.8	17.4	24.4	7.2	%100	

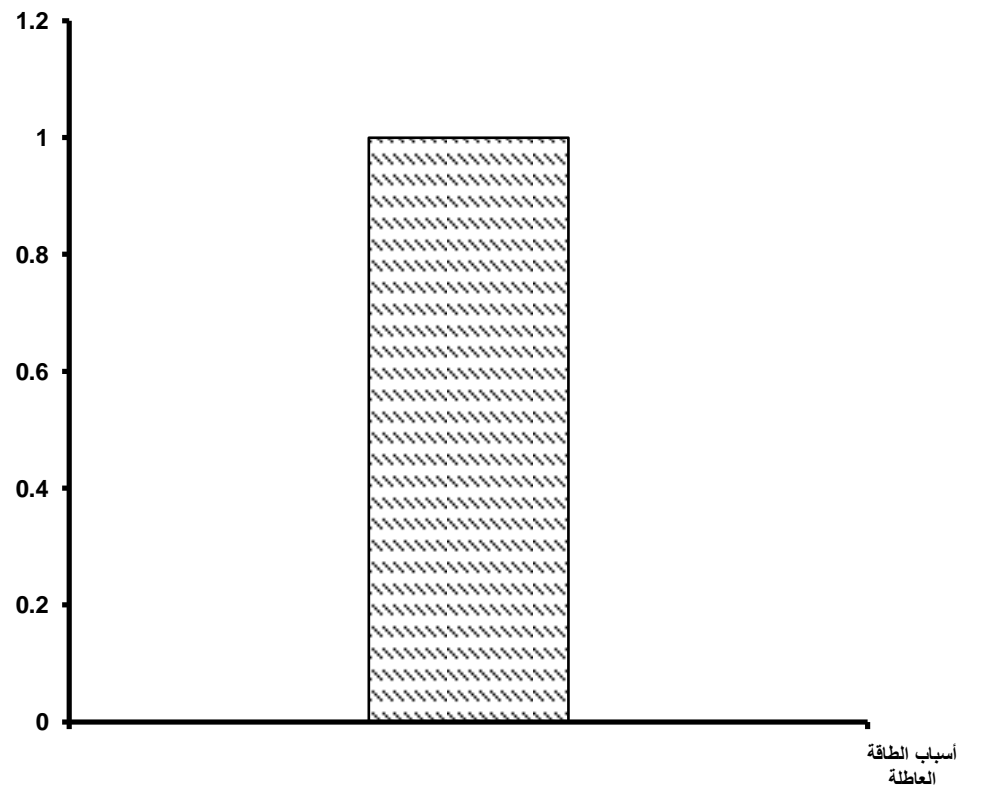
(قطاع خاص)

القيمة بالآلاف جنيه



(قطاع عام)

القيمة بالآلاف جنيه



جدول رقم (5)  
إيرادات التشغيل للغير لصناعة الأقمشة الحريرية  
عن عام 2006/2005 قطاع عام / أعمال عام ، 2006 قطاع خاص

(القيمة: بالآلف جنيه)

القطاع	قيمة إيرادات التشغيل للغير	% للإجمالي
قطاع عام / أعمال عام	174	100
قطاع خاص	-	-
إجمالي القطاعين	174	100

جدول رقم (6)

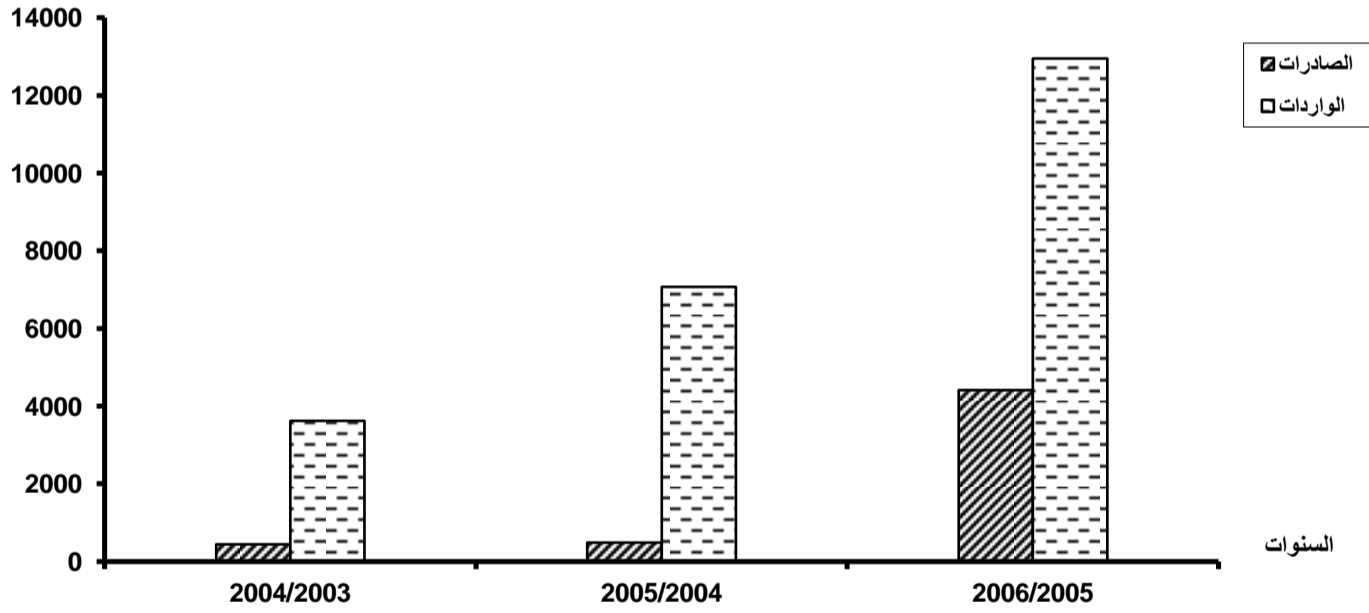
حركة التجارة الخارجية لصناعة الأقمشة الحريرية

عن أعوام 2004/2003 ، 2005/2004 ، 2006/2005

الكمية بالألف متر  
القيمة بالألف جنيه

الميزان التجارى للقيمة	الواردات		الصادرات		السنوات
	قيمة	كمية	قيمة	كمية	
(12704)	16279	3617	3575	447	2004/2003
(31208)	35337	7067	4129	486	2005/2004
(33944)	77681	12947	43737	4418	2006/2005

الكمية  
بالألف متر



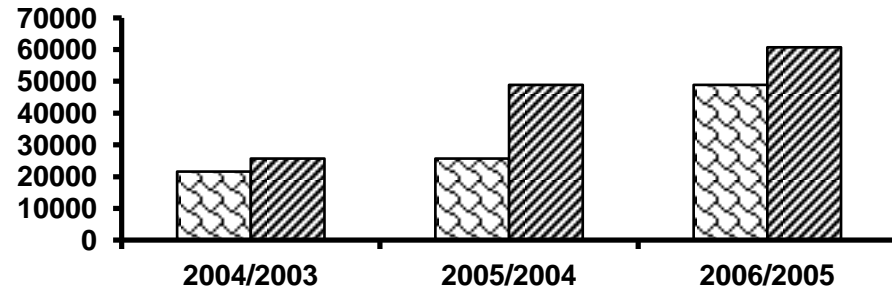
**جدول رقم (7)**  
**المخزون من الإنتاج التام لصناعة الأقمشة الحريرية**  
**عن أعوام 2004/2003 ، 2005/2004 ، 2006/2005**

(الكمية : بالآلف متر)  
(القيمة: بالآلف جنيه)

الجملة		قطاع خاص				قطاع عام / أعمال عام				السنوات		
آخر المدة		أول المدة		آخر المدة		أول المدة		آخر المدة			أول المدة	
قيمة	كمية	قيمة	كمية	قيمة	كمية	قيمة	كمية	قيمة	كمية		قيمة	كمية
39434	4594	34483	3358	25629	2329	21589	1962	13805	2265	12894	1396	2004/2003
91748	13076	39434	4594	48860	7345	25629	2329	42888	5731	13805	2265	2005/2004
102447	10956	91748	13076	60679	5305	48860	7345	41768	5651	42888	5731	2006/2005

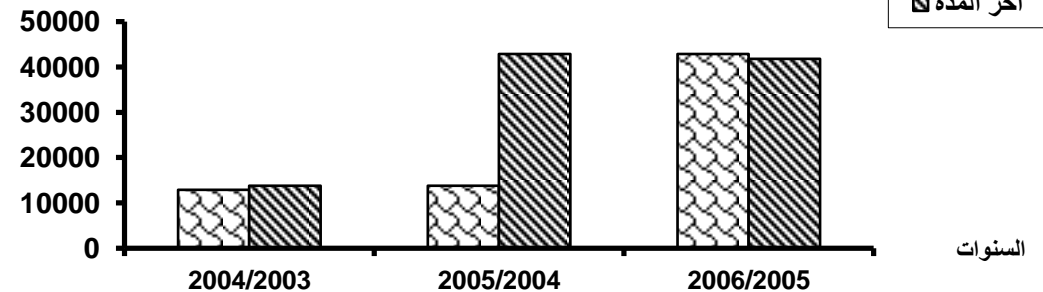
القيمة  
بالآلف جنيه

قطاع خاص



القيمة  
بالآلف جنيه

قطاع عام / أعمال عام



**جدول رقم (8)**  
**الموارد والإستخدامات لصناعة الأقمشة الحريرية**  
**عن عام 2006/2005 قطاع عام / أعمال عام ، 2006 قطاع خاص**

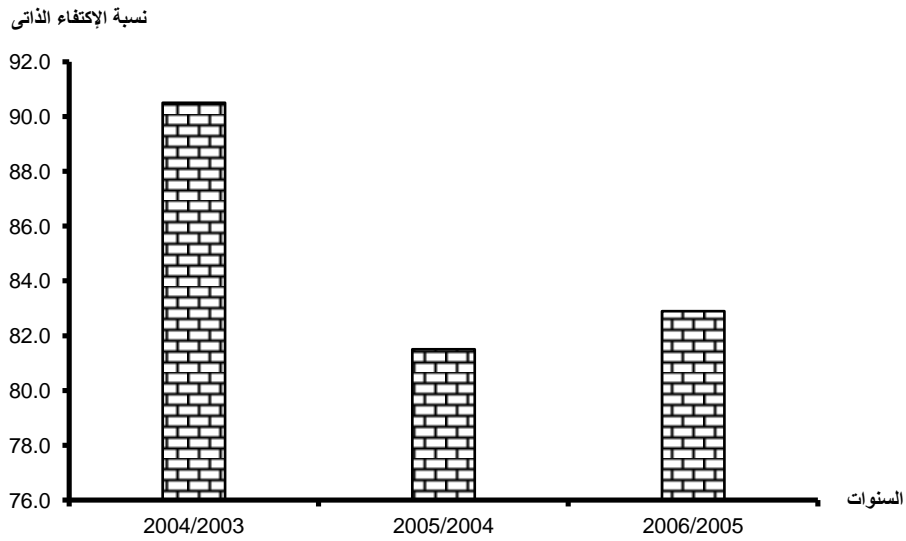
الإستخدامات			الموارد		
% للإجمالي	الكمية (بالآلف متر )	بيان	% للإجمالي	الكمية (بالآلف متر )	بيان
80.2	62224	المتاح للإستهلاك	66.5	51575	الإنتاج الفعلى
5.7	4418	الصادرات	16.7	12947	الواردات
14.1	10956	مخزون آخر المدة	16.8	13076	مخزون أول المدة
100	77598	الإجمالي	100	77598	الإجمالي



**جدول رقم ( 9 )**  
**نسبة الإكتفاء الذاتي لصناعة الأقمشة الحريرية**  
**أعوام 2006/2005، 2005/2004، 2004/2003**  
**الكمية : بالألف متر**

السنة	الإنتاج الفعلى	المتاح للإستهلاك	نسبة الإكتفاء الذاتي %
2004/2003	27225	30077	90.5
2005/2004	26329	32297	81.5
2006/2005	51575	62224	82.9

$$\text{نسبة الإكتفاء الذاتي} = \frac{\text{الإنتاج الفعلى}}{\text{المتاح للإستهلاك}} \times 100$$



جدول رقم (10)

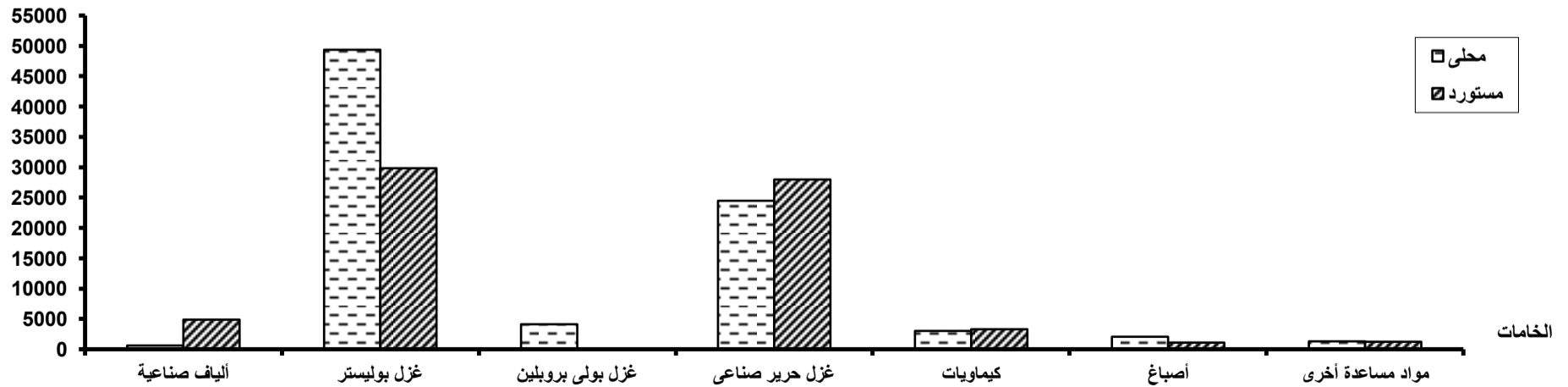
الخامات الرئيسية والمساعدة المستهلكة في صناعة الأقمشة الحريرية  
عن عام 2006/2005 قطاع عام / أعمال عام ، 2006 قطاع خاص

(القيمة بالآلاف جنيه)

جملة		مستورد		محلى		وحدة الكمية	الخامات الرئيسية والمساعدة
قيمة	كمية	قيمة	كمية	قيمة	كمية		
<u>141301</u>	<u>14692</u>	<u>62710</u>	<u>7465</u>	<u>78591</u>	<u>7227</u>	طن	<u>أولاً : إجمالي الخامات الرئيسية</u>
5459	700	4869	623	590	77	طن	ألياف صناعية
100		89.2		10.8			%
79231	8774	29848	4021	49383	4753	طن	غزل بوليستر
100		37.7		62.3			%
4125	337	-	-	4125	337	طن	غزل بولى بروبيلين
100				100			%
52486	4881	27993	2821	24493	2060	طن	غزل حرير صناعى
100		53.3		46.7			%
<u>12108</u>		<u>5689</u>		<u>6419</u>		قيمة	<u>ثانياً : إجمالي الخامات المساعدة</u>
6351		3330		3021		قيمة	كيماويات
100		52.4		47.6			%
3188		1117		2071		قيمة	أصباغ
100		35		65			%
2569		1242		1327		قيمة	مواد مساعدة أخرى
100		48.3		51.7			%
<u>153409</u>		<u>68399</u>		<u>85010</u>			<u>الإجمالى</u>
100		44.6		55.4			

القيمة  
بالآلاف جنيه

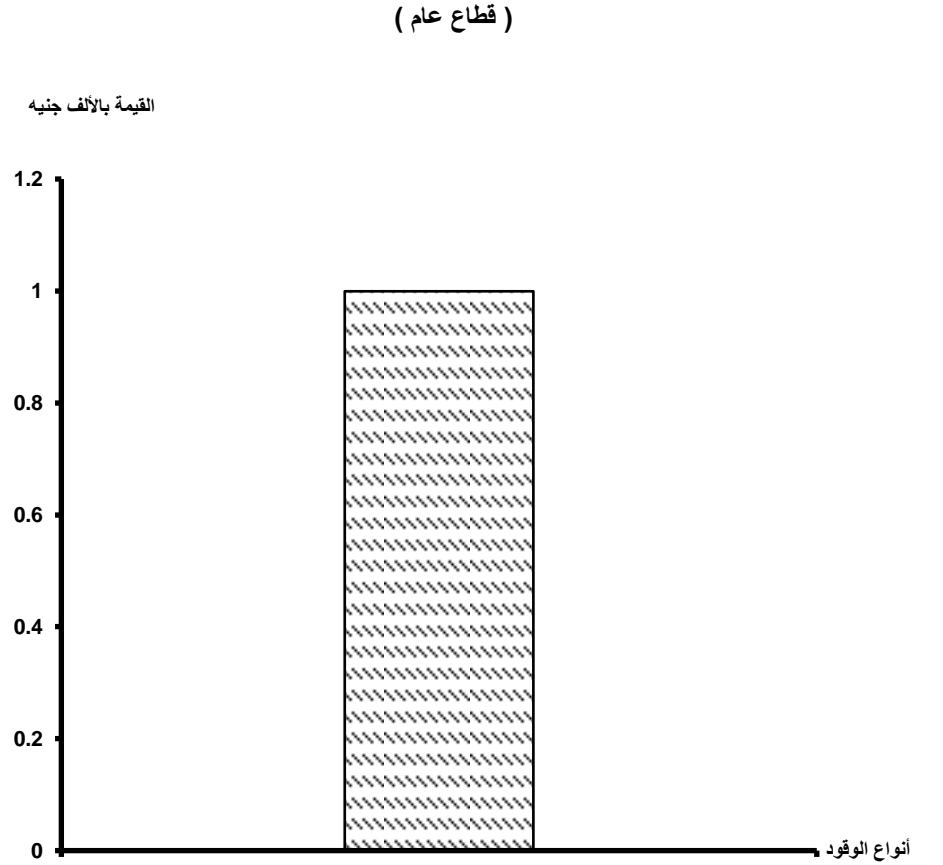
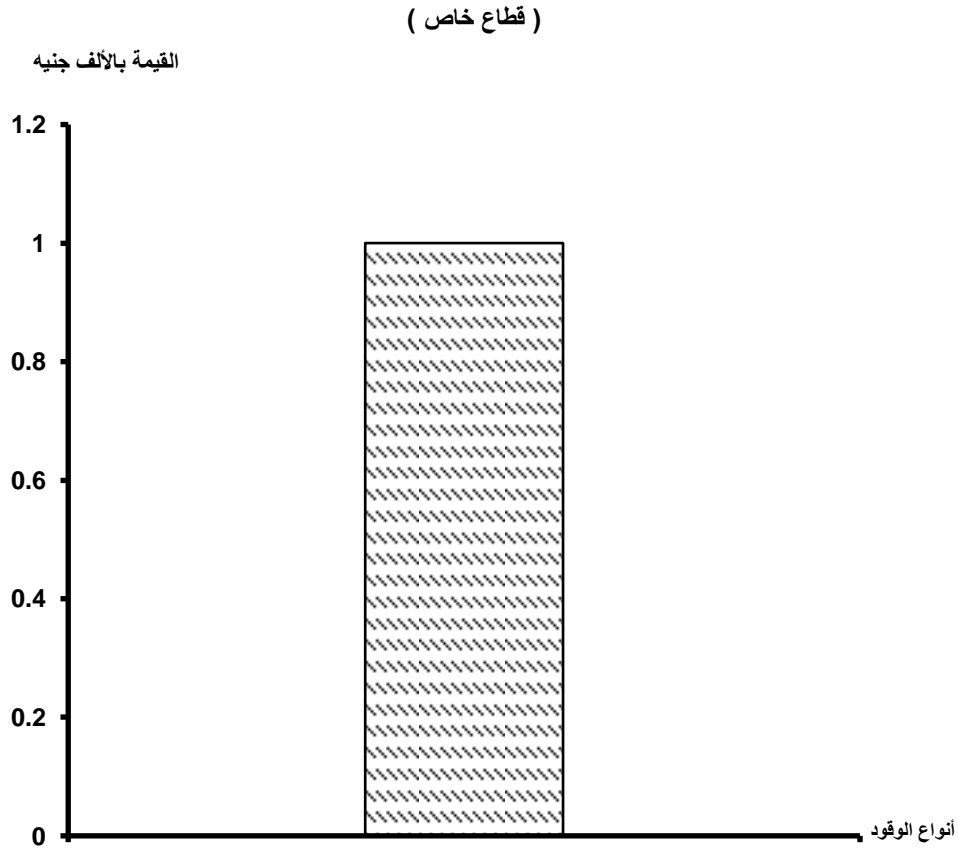
الخامات الرئيسية والمساعدة المستهلكة



جدول رقم (11)  
الوقود والزيوت والشحومات المستخدمة في صناعة الأقمشة الحريرية  
عام 2006/2005 قطاع عام / أعمال عام، 2006 قطاع خاص

(القيمة : بالآلاف جنيه)

جملة			قطاع خاص			قطاع عام / أعمال عام			وحدة الكمية	البيان
% للقيمة	قيمة	كمية	% للقيمة	قيمة	كمية	% للقيمة	قيمة	كمية		
100	1222	2335	-	-	-	100	1222	2335	ألف لتر	المواد البترولية
100	4384	31	95.4	4182	-	4.6	202	31	طن	الزيوت والشحومات
100	450	1722	-	-	-	100	450	1722	ألف م3	الغاز الطبيعي والبوتاجاز
-	6056	-	-	4182	-	-	1874	-		الإجمالي



جدول رقم (12)

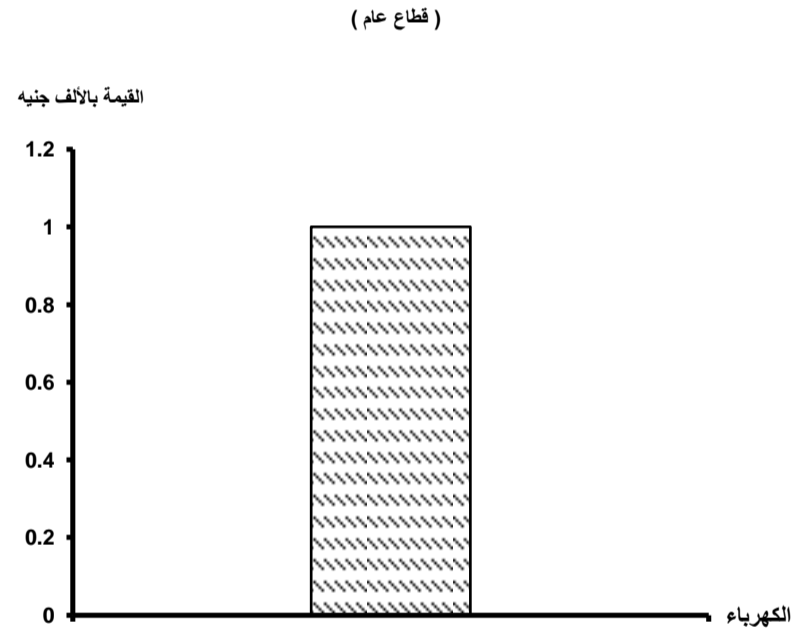
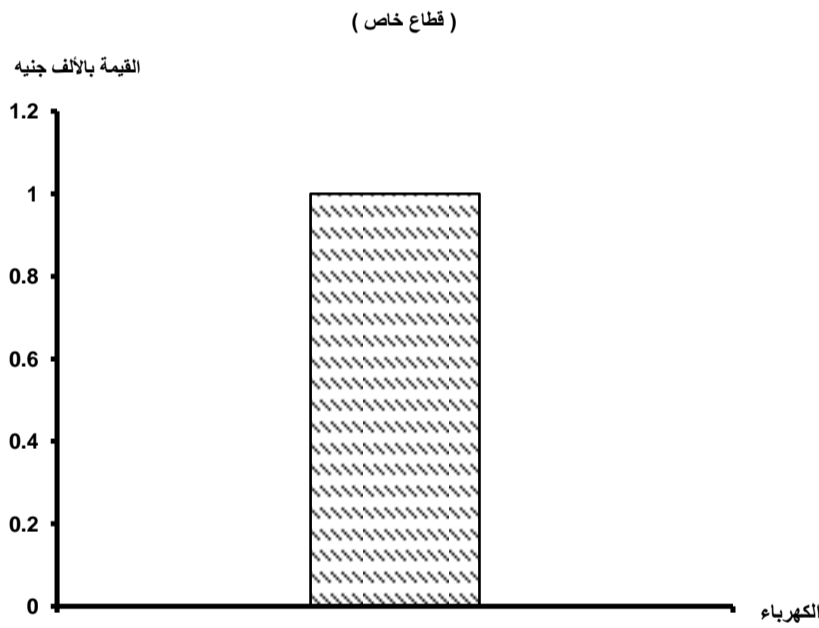
الكهرباء المستهلكة في صناعة الأقمشة الحريرية

عن عام 2006/2005 قطاع عام / أعمال عام ، 2006 قطاع خاص

(الكمية : بالآلاف ك.و.س)

(القيمة : بالآلاف جنيهه)

الإجمالي		قطاع خاص		قطاع عام / أعمال عام		الكهرباء المستهلكة
قيمة	كمية	قيمة	كمية	قيمة	كمية	
10984	62961	8494	45181	2490	17780	الكهرباء المستهلكة في التشغيل
1436	7553	1104	5635	332	1918	الكهرباء المستهلكة في الإنارة

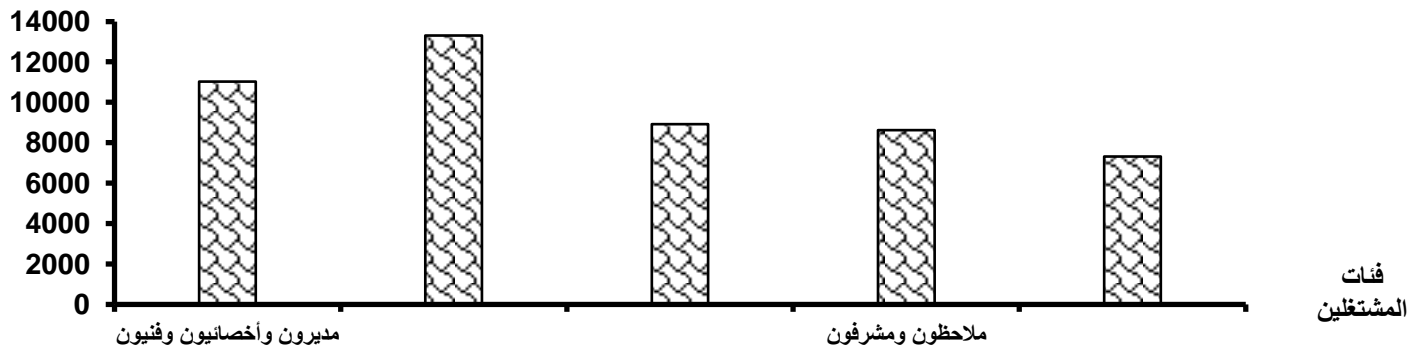


**جدول رقم ( 13 )**  
**المشتغلون و الأجور في صناعة الأقمشة الحريرية**  
**عن عام 200 5 / 200 6 قطاع عام / أعمال عام ، 200 6 قطاع خاص**

متوسط أجر العامل في السنة بالجنيه	إجمالي قيمة الأجور ( بالألف جنيه )	عدد المشتغلين حسب النوع			البيان	
		إجمالي	أ	ذ	نوع القطاع	فئات المشتغلين
10734	2340	218	30	188	ق . ع	مديرون وأخصائيون وفنيون
11150	6021	540	22	518	ق . خ	
11030	8361	758	52	706	الجملة	
13778	372	27	2	25	ق . ع	ملاحظون ومشرفون
13240	2423	183	12	171	ق . خ	
13310	2795	210	14	196	الجملة	
10537	864	82	8	74	ق . ع	إداريون وكتبة
8457	2478	293	34	259	ق . خ	
8912	3342	375	42	333	الجملة	
12515	23504	1878	126	1752	ق . ع	عمال تشغيل وعمال خدمات فنية
5248	11420	2176	133	2043	ق . خ	
8615	34924	4054	259	3795	الجملة	
11395	923	81	6	75	ق . ع	مشتغلون آخرون
5423	949	175	3	172	ق . خ	
7313	1872	256	9	247	الجملة	
12250	28003	2286	172	2114	إجمالي ق . ع	
6917	23291	3367	204	3163	إجمالي ق . خ	
9074	51294	5653	376	5277	إجمالي القطاعين	

$$\text{إنتاجية العامل في السنة} = \frac{\text{إجمالي قيمة الإنتاج}}{\text{عدد العاملين}} = \frac{373425}{5653} = 66 \text{ ألف جنيه}$$

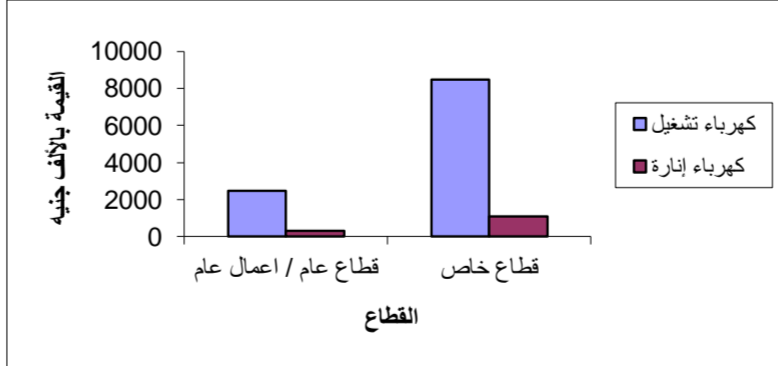
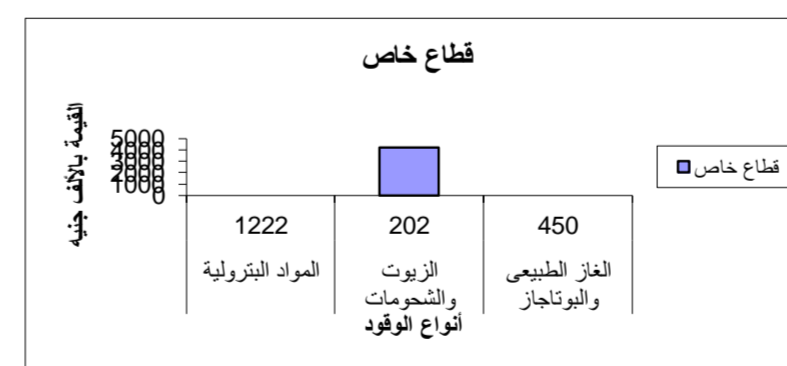
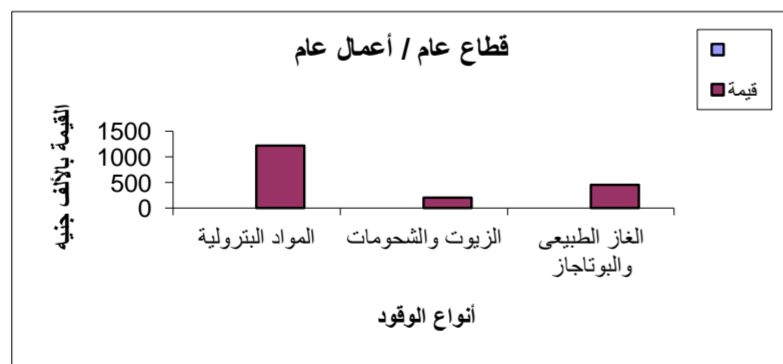
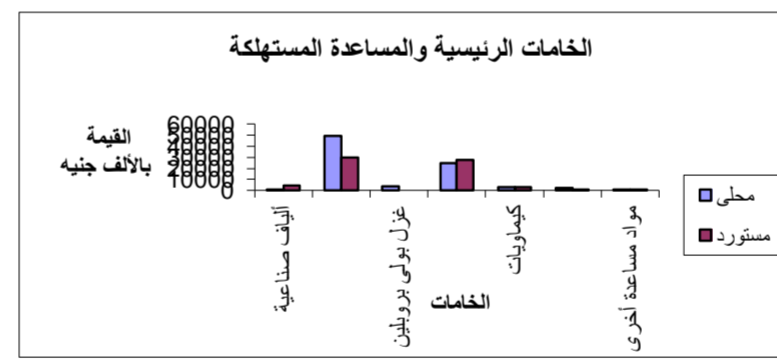
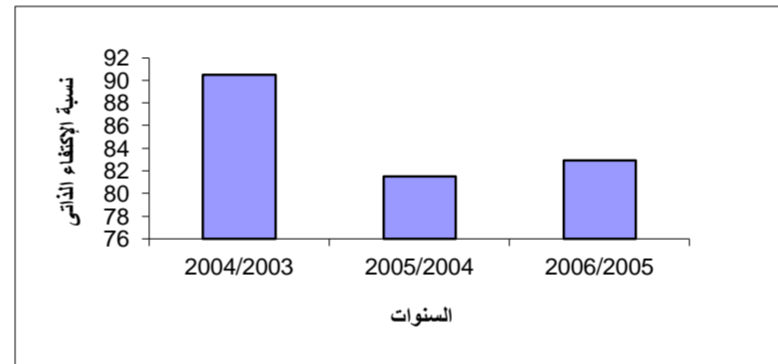
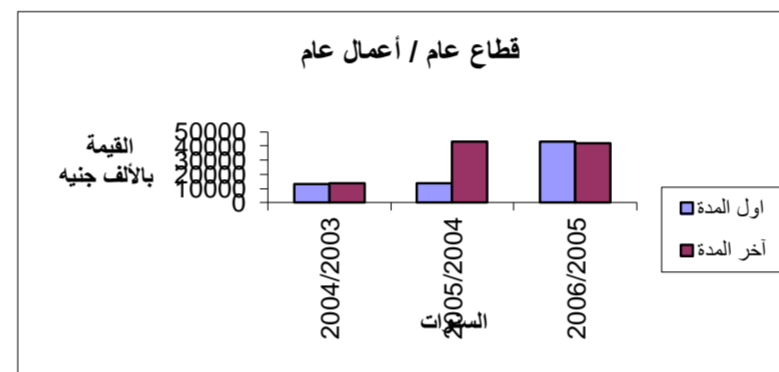
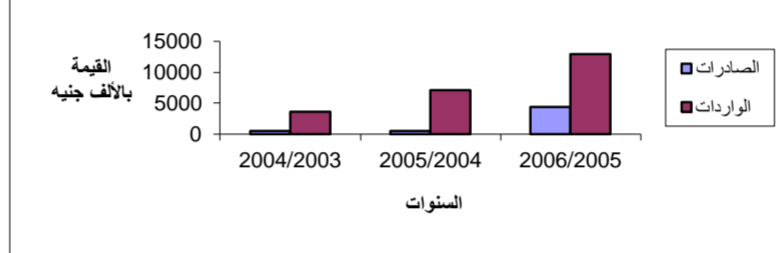
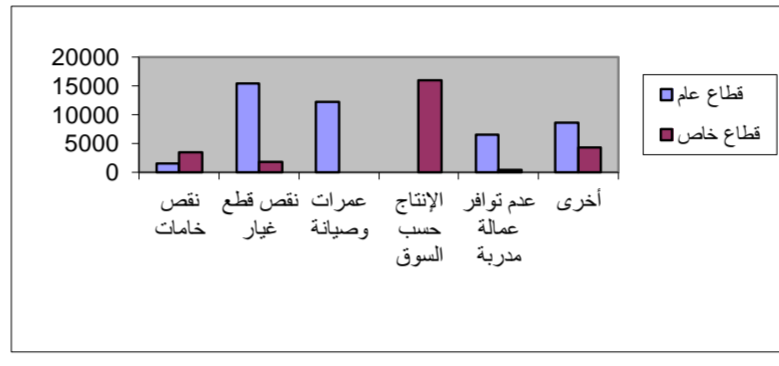
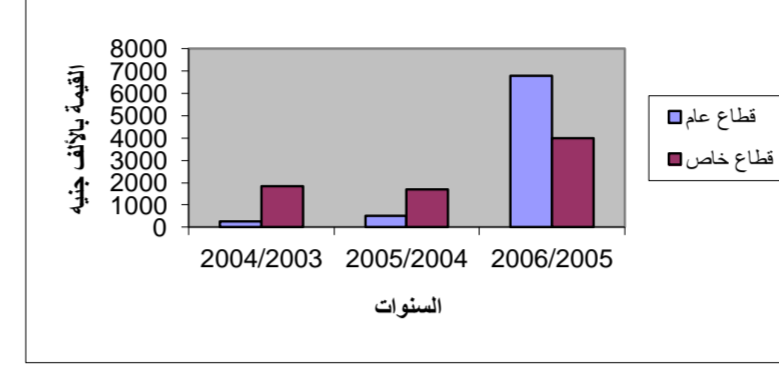
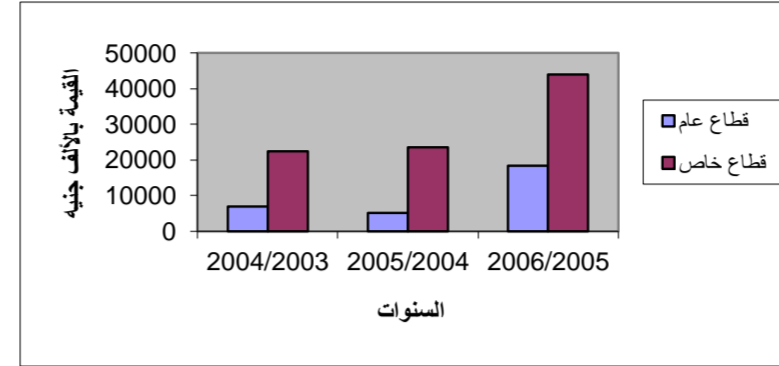
متوسط الأجر السنوي  
(بالجنيه)



جدول رقم (14)

توزيع عدد المنشآت وفقاً لنوعية المشاكل التي تواجه صناعة الأقمشة الحريرية  
عن عام 2006/2005 قطاع عام / أعمال عام ، 2006 قطاع خاص

توزيع عدد المنشآت وفقاً لنوعية المشاكل التي تواجه الصناعة		عدد المنشآت التي تواجه مشاكل في الصناعة	البيان القطاع	م
مشاكل فنية	مشاكل تسويقية			
2	-	2	قطاع عام / أعمال عام	1
19	20	39	قطاع خاص	2
21	20	41	الإجمالي	



ج 1  
قطاع عام  
قطاع خاص

السنوات	قطاع عام	قطاع خاص
2004/2003	7007	22352
2005/2004	5092	23430
2006/2005	18347	44003

ج 3  
قطاع عام  
قطاع خاص

السنوات	قطاع عام	قطاع خاص
2004/2003	276	1858
2005/2004	507	1686
2006/2005	6776	3999

ج 6  
قطاع عام  
قطاع خاص

السنوات	قطاع عام	قطاع خاص	نقص خامات
2004/2003	1528	3510	1755
2005/2004	15424	1755	0
2006/2005	6776	3999	16027
	6555	439	عدم توافر عمالة مدربة
	8582	4346	أخرى

ج 8  
الصادرات  
الواردات

السنوات	الصادرات	الواردات
2004/2003	447	3617
2005/2004	486	7067
2006/2005	4418	12947

ج 9  
قطاع عام  
أول المدة  
آخر المدة

السنوات	أول المدة	آخر المدة
2004/2003	12894	13805
2005/2004	13805	42888
2006/2005	42888	41768

ج 9  
قطاع خاص  
أول المدة  
آخر المدة

السنوات	أول المدة	آخر المدة
2004/2003	21589	25629
2005/2004	25629	48860
2006/2005	48860	60679

ج 11

السنوات	2006/2005	2005/2004	2004/2003
	82.9	81.5	90.5

ج 12

السنوات	محلي	مستورد	ألياف صناعية
2004/2003	590	4869	غزل بوليستر
2005/2004	4125	29848	غزل بولي بروبيلين
2006/2005	24493	27993	غزل حرير صناعي
	3021	3330	كيماويات
	2071	1117	أصباغ
	1327	1242	مواد مساعدة أخرى

ج 913  
قطاع عام

السنوات	قيمة
2004/2003	1222
2005/2004	202
2006/2005	450

ج 13  
قطاع خاص

السنوات	قطاع عام / أعمال عام	قطاع خاص
2004/2003	1222	-
2005/2004	202	4182
2006/2005	450	-

ج 14

السنوات	قطاع عام / أعمال عام	قطاع خاص	كهرباء تشغيل
2004/2003	2490	8494	1104
2005/2004	332	1104	1104
2006/2005	332	1104	1104

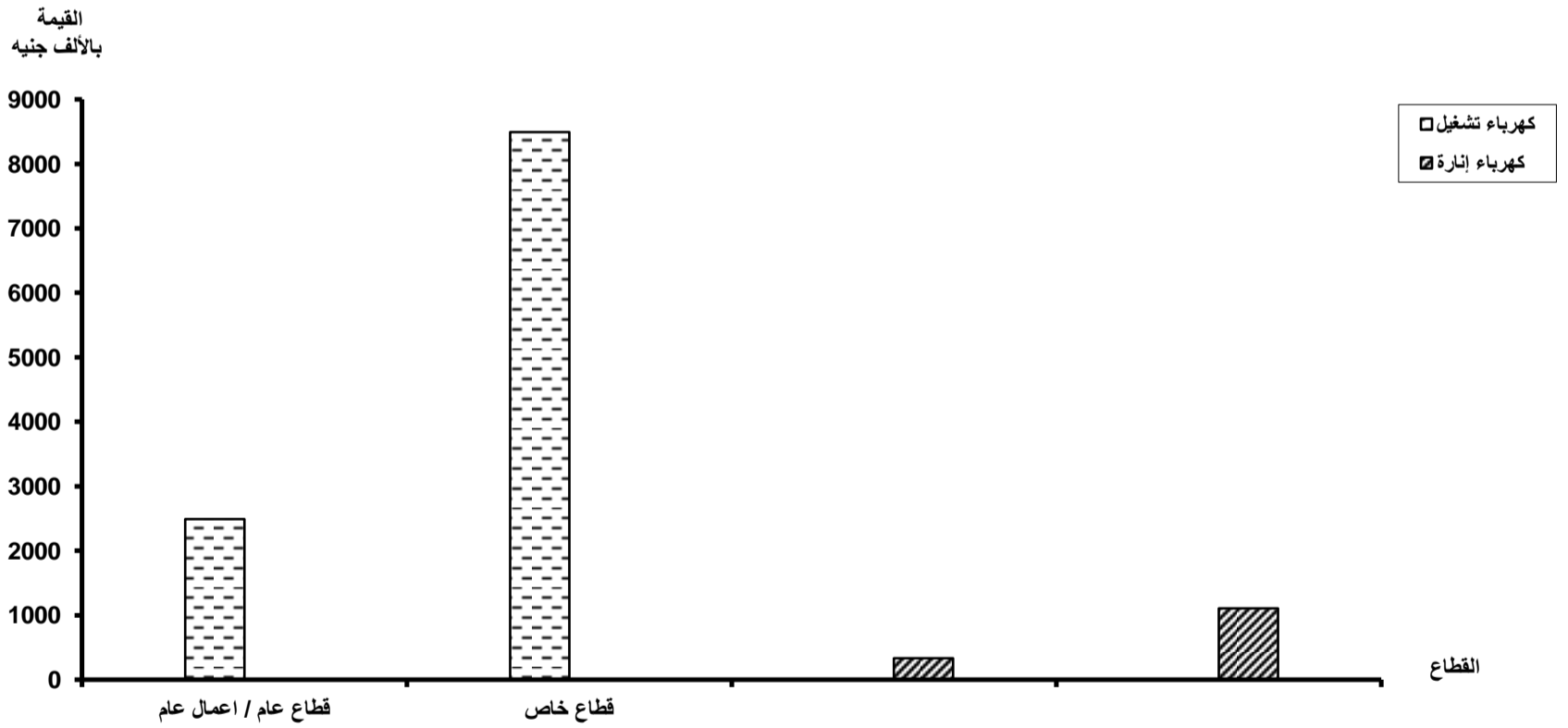
جدول رقم (12)

الكهرباء المستهلكة في التشغيل والإنارة في صناعة الأقمشة الحريرية  
عن عام 2006/2005 قطاع عام / أعمال عام ، 2006 قطاع خاص

(الكمية : بالآلاف ك.و.س)

(القيمة : بالآلاف جنيهه)

الإجمالي		قطاع خاص		قطاع عام / أعمال عام		الكهرباء المستهلكة
قيمة	كمية	قيمة	كمية	قيمة	كمية	
10984	62961	8494	45181	2490	17780	الكهرباء المستهلكة في التشغيل
1436	7553	1104	5635	332	1918	الكهرباء المستهلكة في الإنارة





الإنتاج الفعلى	الطاقة المتاحة	
6731	7007	2004/2003
4585	5092	2005/2004
11571	18347	2006/2005

-2

الإنتاج الفعلى	الطاقة المتاحة	
20494	22352	2004/2003
21744	23430	2005/2004
40004	44003	2006/2005

**جدول رقم (2)**  
**الإنتاج الفعلي لصناعة الأقمشة الحريرية**  
**عن الأعوام 2004/2003 ، 2005/2004 ، 2006/2005**

(الكمية: بالآلاف متر)  
(القيمة: بالآلاف جنيه)

الجملة		قطاع خاص		قطاع عام		السنوات	المنتج
قيمة	كمية	قيمة	كمية	قيمة	كمية		
229217	27225	184451	20494	44766	6731	2004/2003	الأقمشة الحريرية
-	100	-	75.3	-	24.7	%	
267141	26329	239189	21744	27952	4585	2005/2004	
-	100	-	82.6	-	17.4	%	
373425	51575	294573	40004	78852	11571	2006/2005	
-	100	-	77.6	-	22.4	%	

