

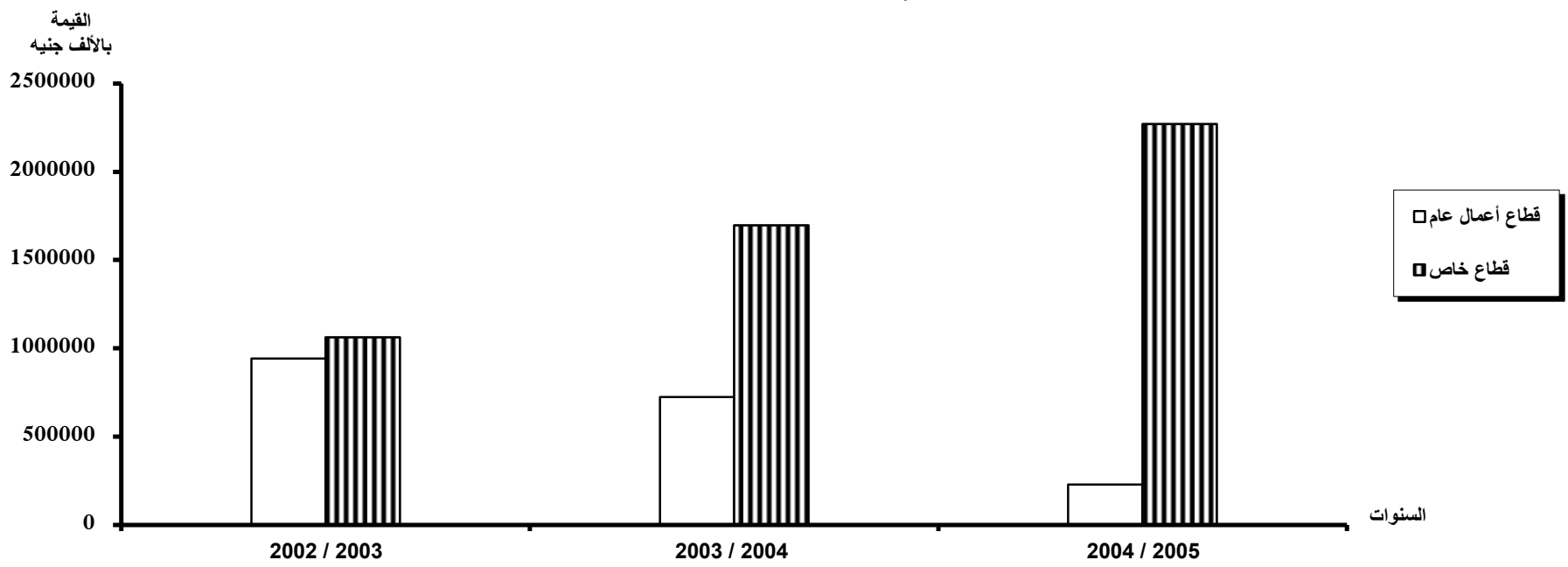
الطاقة الإنتاجية المتاحة لصناعة طحن الغلال
أعوام ٢٠٠٢ / ٢٠٠٣ ، ٢٠٠٣ / ٢٠٠٤ ، ٢٠٠٤ / ٢٠٠٥

القيمة : بالآلاف جنيهه
الكمية : بالطن

الأصناف المنتجة	السنة	قطاع أعمال عام			قطاع خاص			الإجمالي			
		القيمة %	القيمة %	القيمة %	القيمة %	القيمة %	القيمة %	القيمة %	القيمة %		
دقيق 72%	2003 / 2002	39	915661	47	1424809	61	1062716	53	2340470	100	2003735
	2004 / 2003	29.3	487891	30	722703	70.7	1696794	71	1663260	100	3419497
	2005 / 2004	9.7	208866	9.1	227442	90	1943860	91	2151726	100	3498340
دقيق 82%	2003 / 2002	56	3112094	56	1577002	44	1244164	44	5535851	100	3831166
	2004 / 2003	35.0	1930189	33	979659	65.0	1967900	67	5509727	100	3947559
	2005 / 2004	33	3061708	32	1053804	67	4336474	68	6298182	100	3263354
جريش وسميد	2003 / 2002	85	5574	93	7401	15	1014	7	6588	100	7954
	2004 / 2003	37.7	4724	42	8352	62.3	11575	58	12527	100	19927
	2005 / 2004	58	2898	67	4398	42	2215	34	5011	100	6613
نخالة ناعمة * وخشنة	2003 / 2002	64	1179986	66	501395	36	657220	34	1837206	100	760765
	2004 / 2003	33.9	683270	34	296799	66.1	570219	66	2015805	100	867018
	2005 / 2004	24	682805	23	260447	76	2183438	77	2866243	100	1112126
الإجمالي	2003 / 2002	-	-	54	3026817	-	-	46	2566803	-	-
	2004 / 2003	-	-	32	2007513	-	-	68	4246488	-	-
	2005 / 2004	-	-	23	1546091	-	-	78	5334142	-	-

* النخالة وخشنة تشمل دقيق 72 % ، دقيق 82%

الطاقة الإنتاجية المتاحة لصناعة طحن الغلال



جدول رقم (٢)

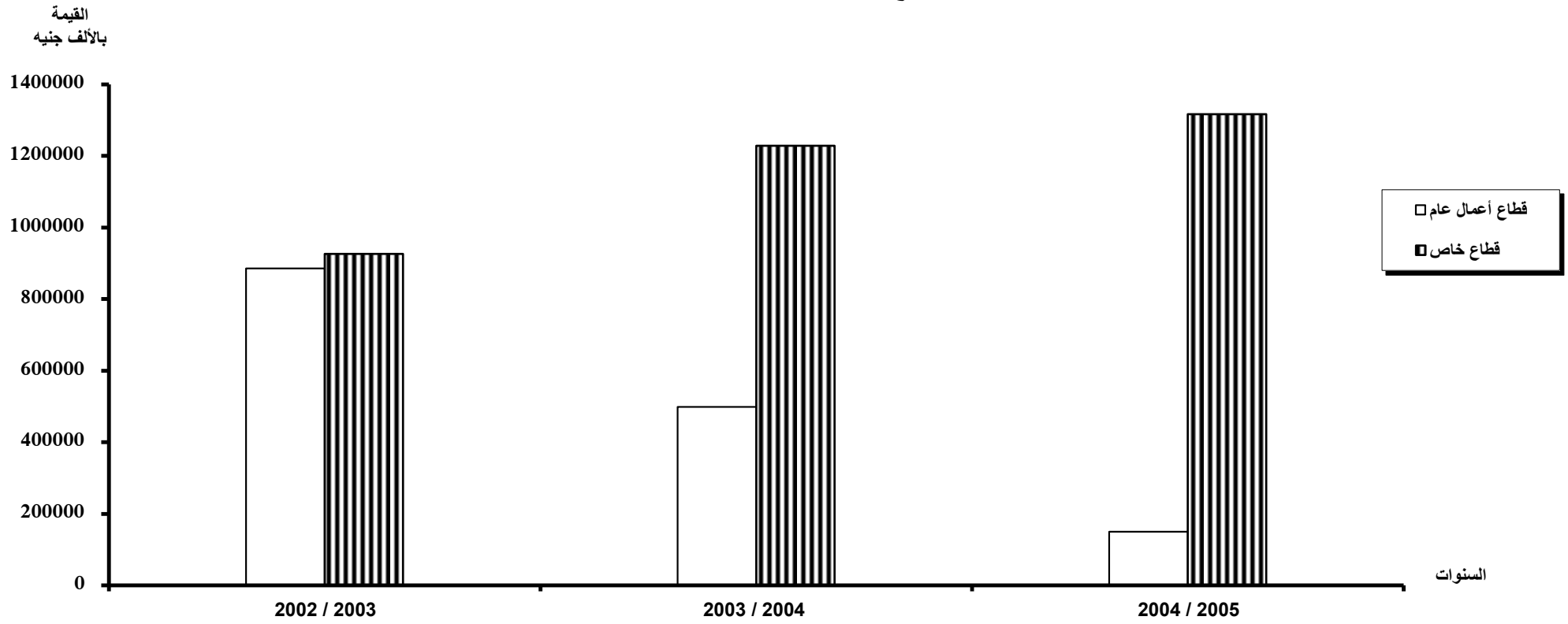
الإنتاج الفعلي لصناعة طحن الغلال
أعوام ٢٠٠٢ / ٢٠٠٣ ، ٢٠٠٣ / ٢٠٠٤ ، ٢٠٠٤ / ٢٠٠٥

القيمة : بالآلاف جنيهه
الكمية بالطن

الإجمالي				قطاع خاص				قطاع أعمال عام				السنة	الإصناف المنتجة
%	القيمة	%	كمية	%	القيمة	%	كمية	%	القيمة	%	كمية		
100	1812298	100	2118012	51.1	926438	59.3	1256245	48.9	885960	40.7	861767	2003 / 2002	دقيق 72%
100	1726314	100	1208150	71.2	1228290	72.0	869397	28.8	498024	28.0	238753	2004 / 2003	
100	1466031	100	1233437	89.8	1316312	88.9	1095946	10.2	149719	11.1	137491	2005 / 2004	
100	2635691	100	5174907	43.1	1135953	42.8	2215554	56.9	1499738	57.2	2959353	2003 / 2002	دقيق 82%
100	2849954	100	5337699	65.6	1870295	63.8	3407510	34.4	979659	36.2	1930189	2004 / 2003	
100	2866260	100	5533030	65	1864210	64.6	2574499	35	1002050	35.4	1958531	2005 / 2004	
100	7306	100	5427	7.6	553	18.7	1014	92.4	6753	81.3	4413	2003 / 2002	جريش وسميد
100	15909	100	10415	69	10974	1.1	7403	31	4935	28.9	3012	2004 / 2003	
100	5269	100	3793	42	2215	55.7	2113	58	3054	44.3	1680	2005 / 2004	
100	728156	100	1761237	34.8	253075	36.5	642260	65.2	475081	63.5	1118977	2003 / 2002	نخالة ناعمة * وخشنة
100	822708	100	1918710	65.6	539344	66.0	1266540	34.4	283364	34.0	652170	2004 / 2003	
100	10958505	100	2822998	76.5	838718	76.1	2149152	23.5	257087	23.9	673846	2005 / 2004	
100	5183551	-	-	44.7	2316019	-	-	55.3	2867532	-	-	2003 / 2002	الإجمالي
100	5414885	-	-	67.4	36489033	-	-	32.6	1765982	-	-	2004 / 2003	
100	5433365	-	-	74	4021455	-	-	26	1411910	-	-	2005 / 2004	

* النخالة وخشنة تشمل دقيق 72 % ، دقيق 82%

الإنتاج الفعلي لصناعة طحن الغلال



جدول رقم (٣)

الطاقة العاطلة لصناعة طحن الغلال
أعوام ٢٠٠٢ / ٢٠٠٣ ، ٢٠٠٣ / ٢٠٠٤ ، ٢٠٠٤ / ٢٠٠٥

القيمة : بالألف جنيهه
الكمية : بالطن

توزيع قيمة الطاقة العاطلة طبقاً لأسبابها										نسبة الطاقة العاطلة إلى الطاقة المتاحة للقيمة %	إجمالي الطاقة العاطلة		إجمالي الطاقة المتاحة		السنة	الاصناف المنتجة
أخرى *		صعوبات التسويق		نقص العمالة		عدم توافر قطع الغيار		عدم توافر مواد أولية			قيمة	كمية	قيمة	كمية		
%	القيمة	%	القيمة	%	القيمة	%	القيمة	%	القيمة							
14	57989	38	6528	12	49727	6	22394	30	122530	7.3	410069	-	5593620	-	2003 / 2002	طحن الغلال
3	21529	30	157429	14	118378	12	103977	41	343594	13.4	839116	-	6254001	-	2004 / 2003	
39	572822	23	334567	5	67222	4	54058	29	418199	21	1446868	-	6880233	-	2005 / 2004	

* تشمل قدم الآلات وانقطاع التيار الكهربى ونقص التدريب

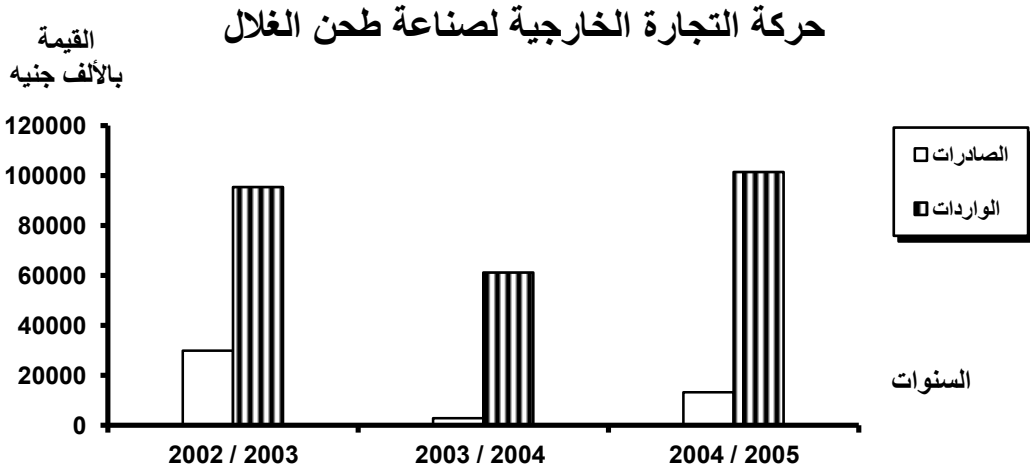
جدول رقم (٤)

حركة التجارة الخارجية لصناعة طحن الغلال

القيمة : بالآلف جنيه

الكمية : بالطن

الواردات		الصادرات		السنة	الأصناف
قيمة	كمية	قيمة	كمية		
10682	6094	29730	23492	2003 / 2002	دقيق 72 %
1210	1088	2754	1693	2004 / 2003	
62579	61291	12022	12035	2005 / 2004	
3842	2563	142	263	2003 / 2002	جريش وسميد
2914	1708	84	106	2004 / 2003	
4863	3187	1206	478	2005 / 2004	
80869	161633	-	-	2003 / 2002	نخالة ناعمة وخشنة
57087	67566	-	-	2004 / 2003	
33971	45186	-	-	2005 / 2004	
95393	-	29932	-	2003 / 2002	الإجمالي
61211	-	2838	-	2004 / 2003	
101413	-	13228	-	2005 / 2004	



جدول رقم (٥)

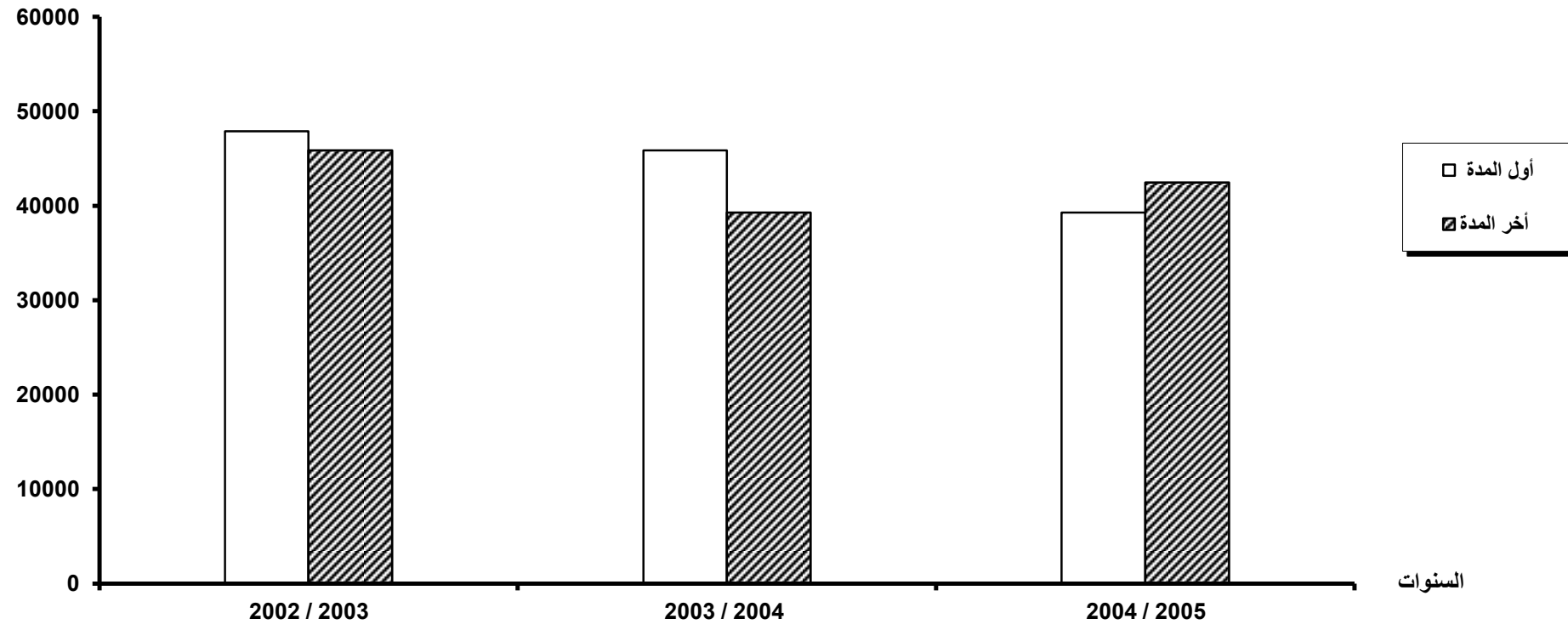
المخزون من الإنتاج التام لصناعة طحن الغلال

القيمة : بالألف جنيهه
الكمية بالطن

الإجمالي		قطاع خاص				قطاع أعمال عام				السنة	الأصناف المنتجة		
آخر المدة		أول المدة		آخر المدة		أول المدة		آخر المدة				أول المدة	
قيمة	كمية	قيمة	كمية	قيمة	كمية	قيمة	كمية	قيمة	كمية	قيمة	كمية		
27768	26675	22620	26084	13489	12958	1693	1952	14279	13717	20927	24132	003 / 2004	دقيق 72 %
11129	12936	27768	26675	7067	8887	13489	12958	4062	4049	14279	13717	2004 / 2005	
11607	10045	11129	12936	9090	7535	7067	8887	2517	2510	4062	4049	005 / 2004	
13998	27928	21564	42530	2128	4245	3146	6205	11870	23683	18418	36325	003 / 2004	دقيق 82 %
22204	44301	13998	27928	14270	28329	2128	4245	7934	15972	11870	23683	2004 / 2005	
24019	47370	22204	44301	13840	26537	14270	28329	10179	20833	7934	15972	005 / 2004	
154	122	232	176	125	99	207	157	29	23	25	19	003 / 2004	جريش وسميد
51	30	154	122	24	14	125	99	27	16	29	23	2004 / 2005	
60	62	51	30	45	54	24	14	15	8	27	16	005 / 2004	
3950	8415	3473	8722	1235	2631	512	1285	2715	5784	2961	7437	003 / 2004	نخالة ناعمة وخشنة
5901	14929	3950	8415	4598	11912	1235	2631	1303	3017	2715	5784	2004 / 2005	
6770	17858	5901	14929	4166	10678	4598	11912	2604	7180	1303	3017	005 / 2004	
45870	-	47889	-	16977	-	5558	-	28893	-	42331	-	003 / 2004	الإجمالي
39285	-	45870	-	25959	-	16977	-	13326	-	28893	-	2004 / 2005	
42456	-	39285	-	27141	-	25959	-	15315	-	13326	-	005 / 2004	

المخزون من الإنتاج التام لصناعة طحن الغلال

القيمة
بالألف جنيه



جدول رقم (٦)

الموارد والإستخدامات من دقيق ٧٢ %
عام : ٢٠٠٤ / ٢٠٠٥

الكمية : بالطن

الموارد	الكمية	%	الإستخدامات	الكمية	%
الإنتاج	1233437	94.3	المتاح للإستهلاك	1285584	98.3
الواردات	61291	4.7	الصادرات	12035	0.9
مخزون اول العام	12936	1	مخزون آخر العام	10045	0.8
الإجمالي	1307664	100	الإجمالي	1307664	100

$$\%95.9 = \frac{1233437}{1285584} = \frac{\text{الانتاج}}{\text{المتاح للاستهلاك}} = \text{نسبة الاكتفاء الذاتي}$$

تابع جدول رقم (٦)

الموارد والإستخدامات من دقيق ٨٢ %
عام: ٢٠٠٤ / ٢٠٠٥

الكمية: بالطن

الموارد	الكمية	%	الإستخدامات	الكمية	%
الإنتاج	5533030	99.2	المتاح للإستهلاك	5529961	99.2
الواردات	-	-	الصادرات	-	-
مخزون اول العام	44301	0.8	مخزون آخر العام	47370	0.8
الإجمالي	5577331	100	الإجمالي	5577331	100

$$\%100.1 = \frac{5533030}{5529961} = \frac{\text{الإنتاج}}{\text{المتاح للإستهلاك}} = \text{نسبة الإكتفاء الذاتي}$$

تابع جدول رقم (٦)

الموارد والإستخدامات من الجريش والسميد
عام : ٢٠٠٤ / ٢٠٠٥

الكمية: بالطن

الموارد	الكمية	%	الإستخدامات	الكمية	%
الإنتاج	3793	54.1	المتاح للإستهلاك	6470	92.3
الواردات	3187	45.5	الصادرات	478	6.8
مخزون أول العام	30	0.4	مخزون آخر العام	62	0.9
الإجمالي	7010	100	الإجمالي	7010	100

$$\%58.6 = \frac{3793}{6470} = \frac{\text{الإنتاج}}{\text{المتاح للإستهلاك}} = \text{نسبة الإكتفاء الذاتي}$$

تابع جدول رقم (٦)

الموارد والإستخدامات من النخالة الخشنة والناعمة
عام : ٢٠٠٤ / ٢٠٠٥

الكمية: بالطن

الموارد	الكمية	%	الإستخدامات	الكمية	%
الإنتاج	2822998	97.9	المتاح للإستهلاك	2865255	99.4
الواردات	45186	1.6	الصادرات	-	-
مخزون أول العام	14929	0.5	مخزون آخر العام	17858	0.6
الإجمالي	2883113	100	الإجمالي	2883113	100

$$\%98.5 = \frac{2822998}{2865255} = \frac{\text{الانتاج}}{\text{المتاح للاستهلاك}} = \text{نسبة الاكتفاء الذاتي}$$

بيان بأسماء وعاوين الشركات* المنتجة لطحن الغلال عام 2004/2005

م	إسم الشركة	العنوان
	أولاً - شركات قطاع الأعمال العام	
1	مطاحن ومخابز شمال القاهرة	مدينة السلام - القاهرة
2	مطاحن ومخابز جنوب القاهرة	طريق فيصل - الجيزة
3	مطاحن مصر الوسطى	الإخصاص - المنيا
4	مطاحن ومخابز الإسكندرية	8ش جمال عبد الناصر - الإسكندرية
	ثانياً - شركات القطاع الخاص والإستثمارى	
1	مطاحن أطسا	أطسا - الفيوم
2	مطحن صبحى لبيب	قلقاو - سوهاج
3	مطحن غبريال عطية	عزبة العرب - أحميم - سوهاج
4	مطاحن مصر إيطاليا	سوهاج الجديدة - سوهاج
5	مطحن غلال رمضان فرحات	دسوق - كفر الشيخ
6	مطحن شافعى	الحوامدية - الجيزة
7	مطحن المنزلاوى	سوهاج
8	مطحن مزغونة	البدرشين - الجيزة
9	مطحن أبو هشيم	إمبابة - جيزة
10	سلندرات السيد يس	القناطر الخيرية - القليوبية
11	شركة المطاحن المتحدة	طموه - الجيزة
12	الشركة العالمية للصناعات (نوبا)	السيوف - الإسكندرية
13	مطحن عرب الأطاولة	أحميم - سوهاج
14	مطحن الجبلاوى	إمبابة - جيزة
15	مطحن يس	ميت حلفا - قليوبية
16	مطحن شكر الله	المنشاة - سوهاج
17	مطحن شاهين	طليا - أشمون - منوفية
18	مطحن شرع الله	منوف - المنوفية
19	مطاحن السلامونى	العمرانية الشرقية - الجيزة
20	مطحن شرابى	الحوامدية - الجيزة
21	مطاحن كفر حمزة	الخانكة - القليوبية
22	مطاحن أبو على	طريق مطروح - الإسكندرية
23	شركة مطاحن الخمس نجوم	المنتزة - مصر الجديدة - القاهرة
24	شركة الصفا للحبوب ومنتجاتها	مدينة بدر - مصر الجديدة - القاهرة
25	مطاحن وادى النيل	برج العرب - الإسكندرية

تابع بيان بأسماء وعناوين الشركات * المنتجة لطحن الغلال

عام 2004/2005

م	إسم المنشأة	العنوان
	تابع شركات القطاع الخاص والاستثمارى	
26	العالمية لمنتجات الحبوب	6 أكتوبر - جيزة
27	مطاحن سلندرات النجوم	أبو الغيط - القناطر - القليوبية
28	شركة مطاحن مسطرد	مسطرد - قسم ثان شبرا الخيمة - قليوبية
29	شركة سوهاج الوطنية للصناعات الغذائية	ناصر - سوهاج
30	شركة العظام للطحن	بنى سويف الجديدة
31	شركة مطاحن وسط وغرب الدلتا	ش الجلاء - طنطا - الغربية
32	شركة مطاحن شرق الدلتا	الزقازيق - الشرقية
33	شركة مخابز الدلتا	2 A العاشر من رمضان - الشرقية
34	الشرق الأوسط للمطاحن	بليبس - شرقية
35	وادي الملوك للطحن	6 أكتوبر - جيزة
36	مطاحن الأصيل	السنبلوين - الدقهلية
37	ذهب للمطاحن والصناعات الغذائية	6 أكتوبر - جيزة
38	مطحن السقانية	المنزلة - دقهلية
39	مطحن العريش	شمال سيناء
40	شركة مطاحن مصر العليا	سوهاج

* تشمل حصر لشركات القطاع العام وأهم شركات الأموال والمنشآت الاستثمارية بالقطاع الخاص وباقى منشآت القطاع الخاص التي يعمل بكل منها عشرة مشتغلين فأكثر .